

Skipper Samråd

Generalforsamling 14. april 2016

Afdelingsleder Charlotte Krogh
Plan & Udvikling

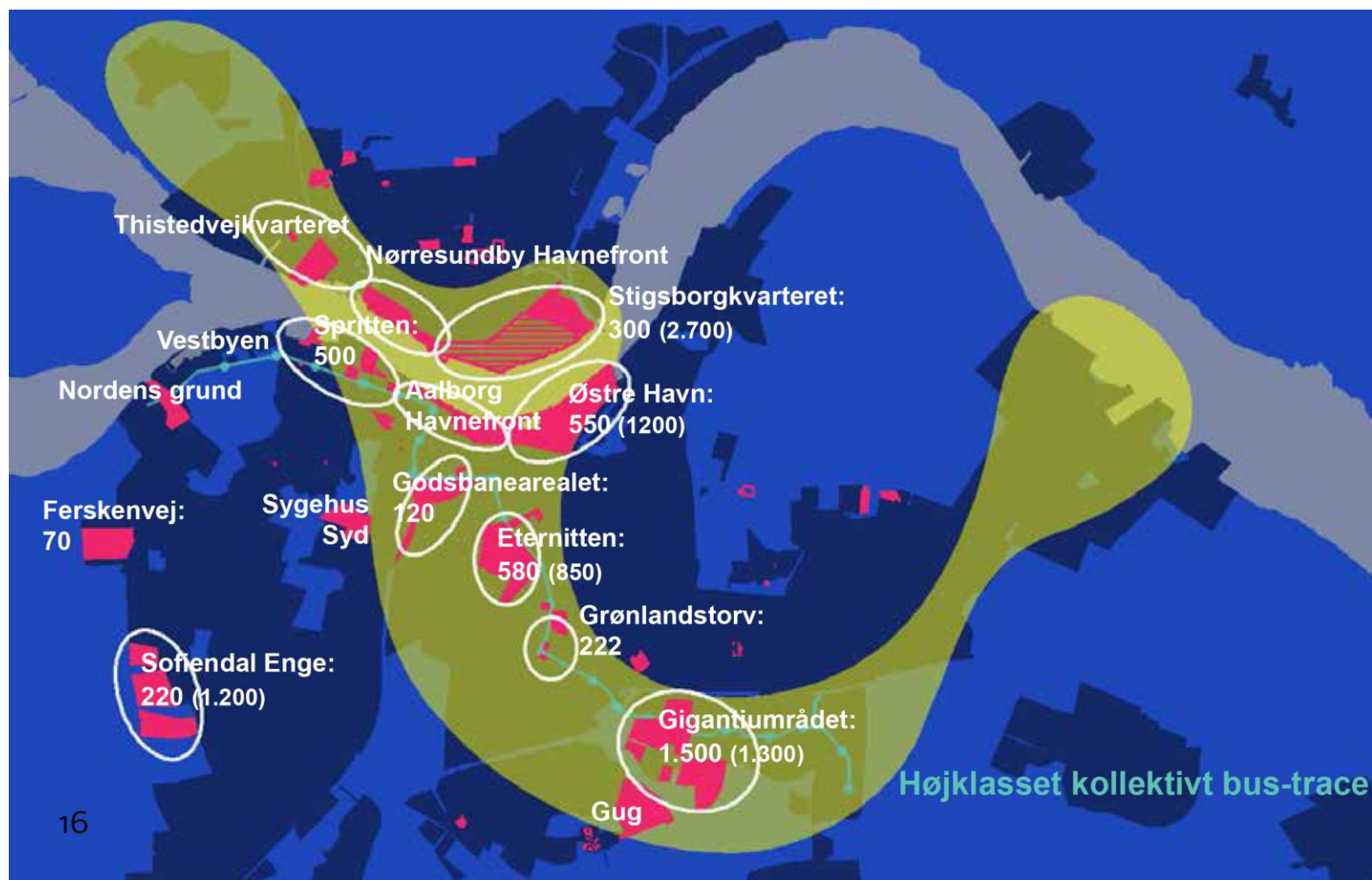


**Aalborg
Kommune**

Fysisk Vision 2025

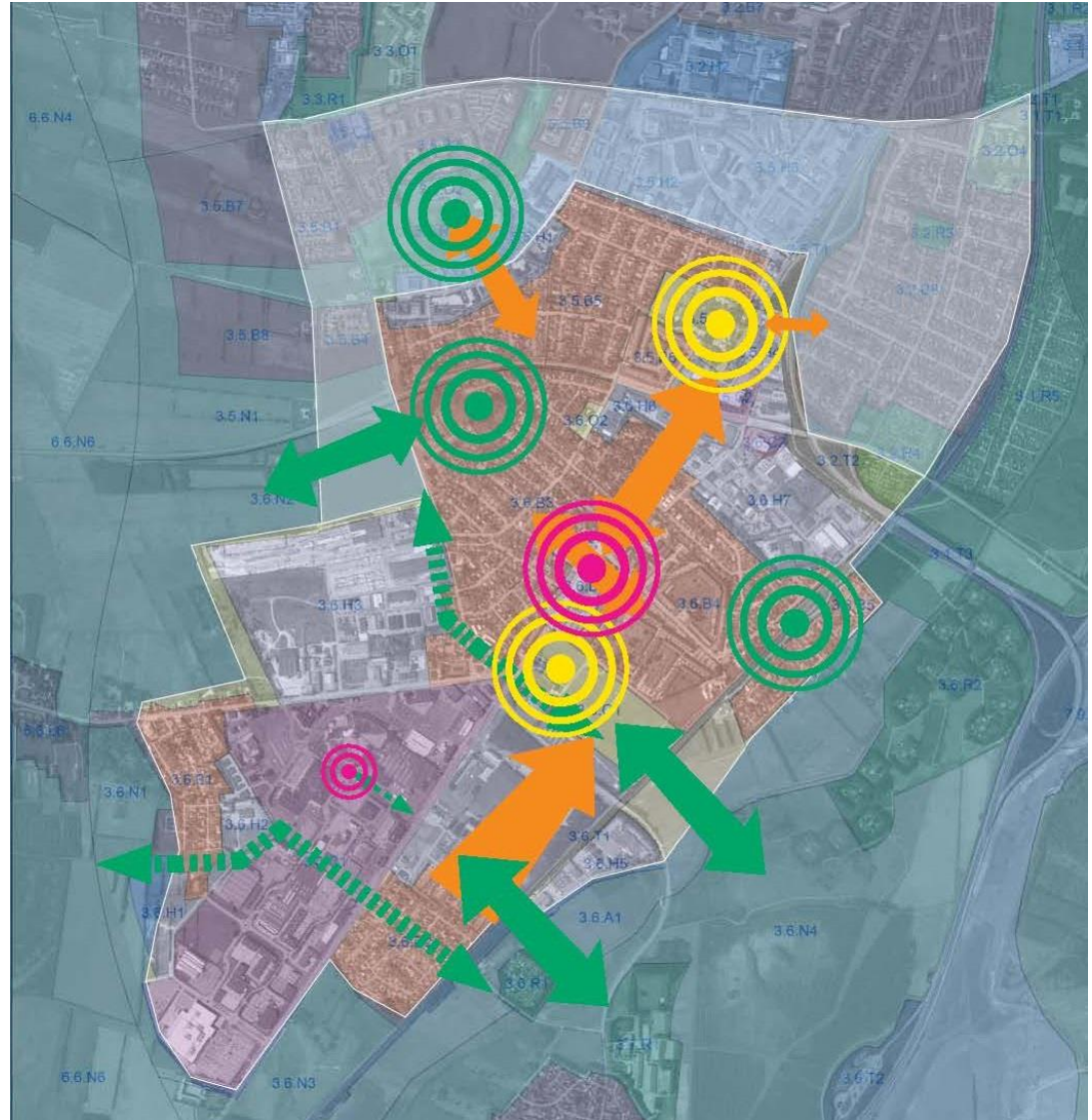


+ Bus & større omdannelsesområder



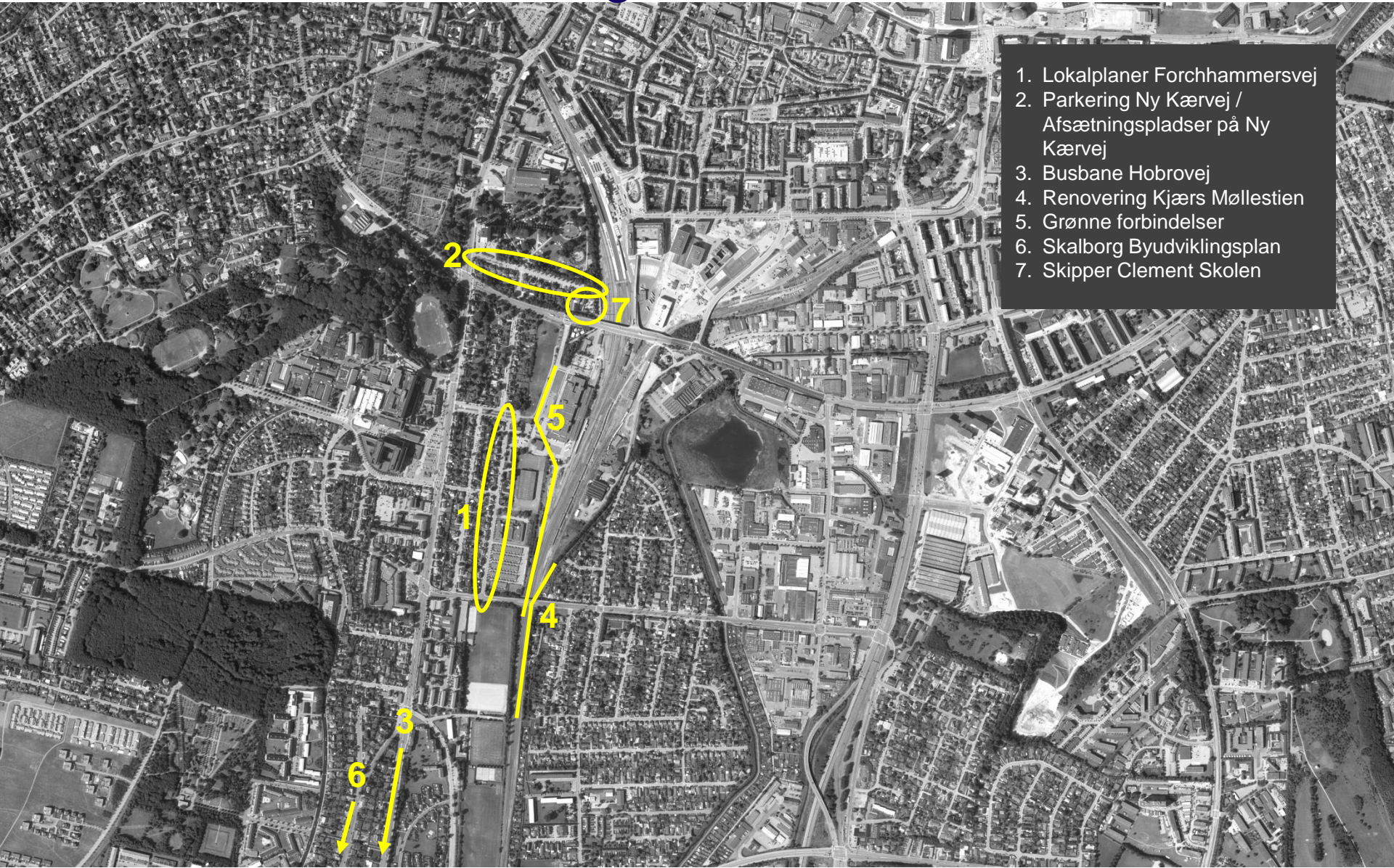
Byudviklingsplan for Skalborg

Kerneproblem
bydelen er fragmenteret
og trafikalt belastet



Skipper Samrådet

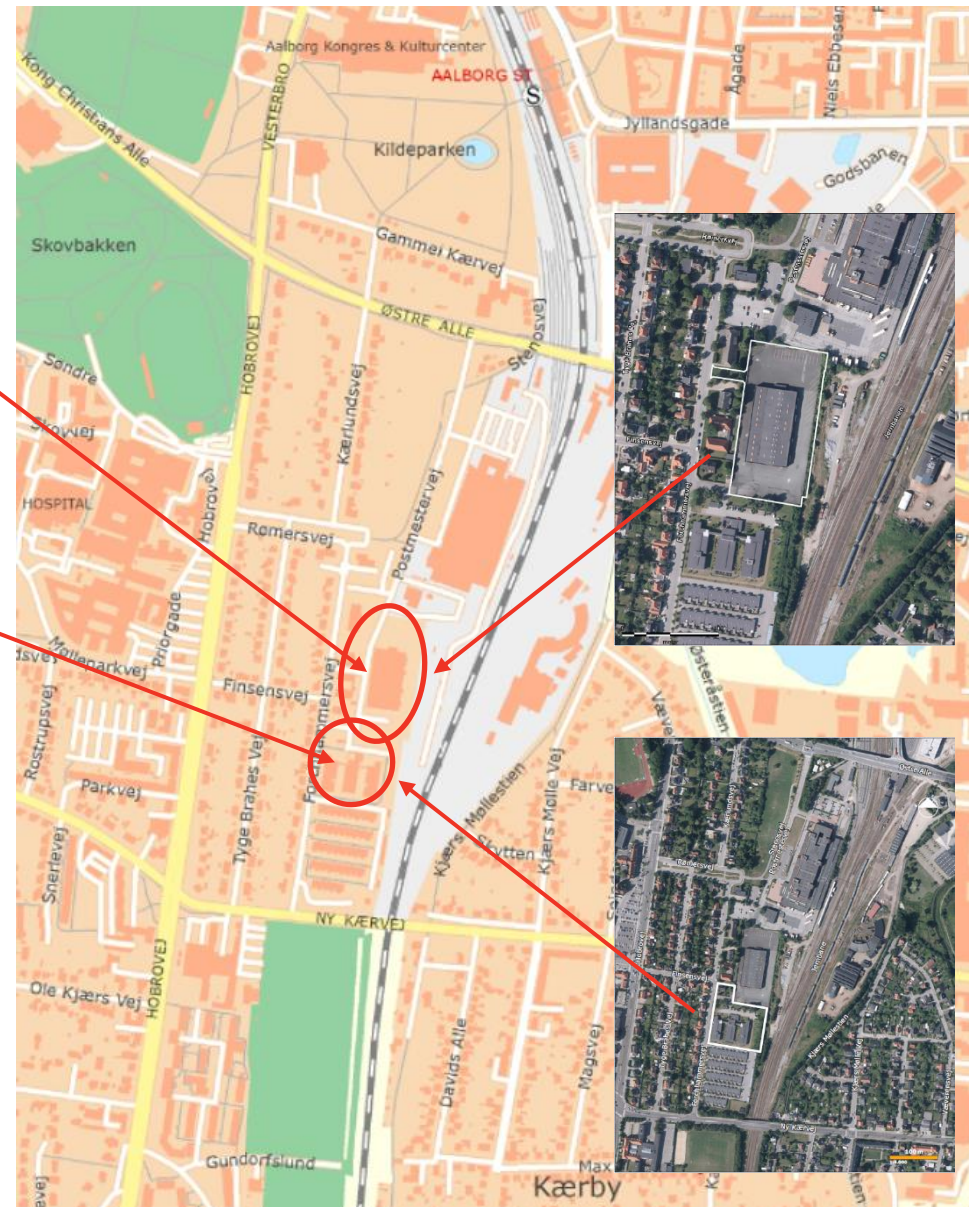
- i en større sammenhæng



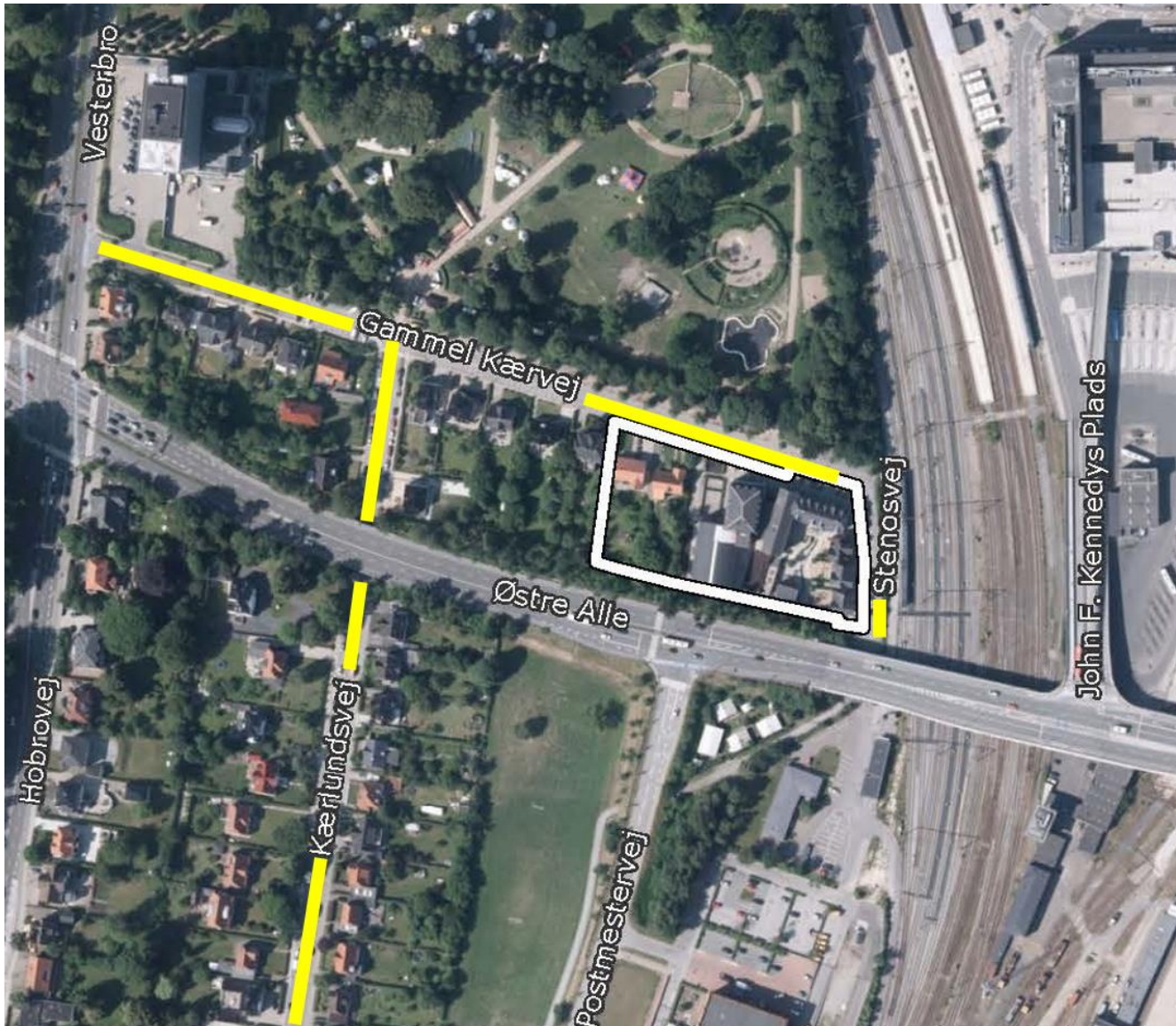
1. Lokalplaner Forchammersvej
2. Parkering Ny Kærvej / Afsætningspladser på Ny Kærvej
3. Busbane Hobrovej
4. Renovering Kjærs Møllestien
5. Grønne forbindelser
6. Skalborg Byudviklingsplan
7. Skipper Clement Skolen

Forchammersvej

- 1) Lokalplanudkast (3-2-106) for boliger (ændret anvendelse af erhvervsområdet). Ude i høring maj-juni.
- 2) Ny lokalplan (3-2-105) for plejeboliger og institution (udvidelse af plejecenteret Birkebo). Færdigbygget nov. 2016.



Skipper Clement Skolen



Fastholdelse af eksisterende infrastruktur

- Justering af afsætningsforhold ifm. skolen
- Direkte vejadgang fra Postmestervej droppet

Skipper Clement Skolen



Illustrationsskitsen er til vejledning og inspiration og er derfor ikke bindende.



**Aalborg
Kommune**

Trafikale forhold

Parkering på Ny Kærvej

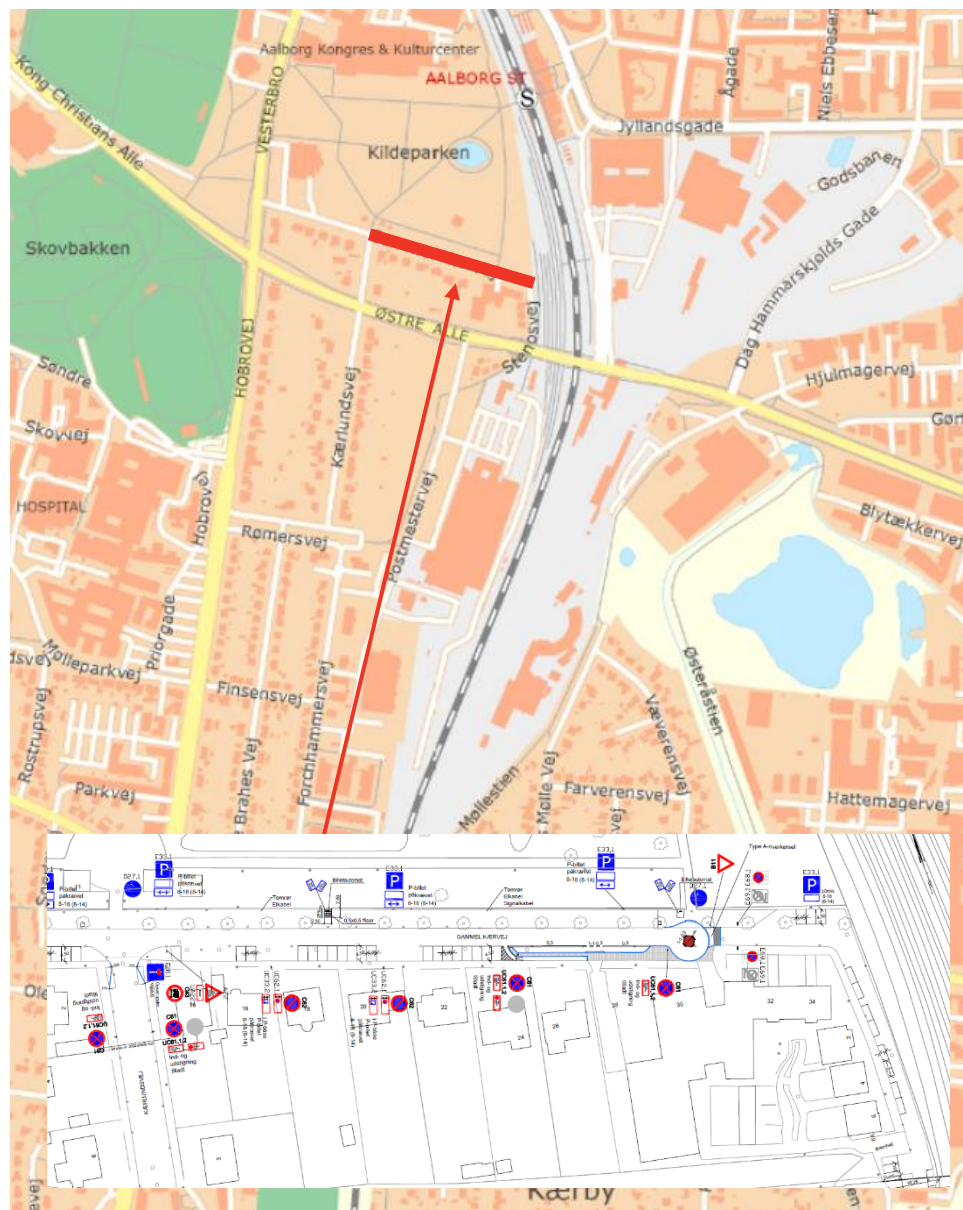
Betalingsparkeringen nedlagt indtil byggeriet er afsluttet for at give mulighed for alternativ parkering for den midlertidige manglende parkering i området.

Afsætning ved skolen

Projekt vedr. forbedring af afsætningsforhold ved Skipper Clement Skolen forventes udført i 2016

Trafiktællinger i området

Efter færdigetablering af plejecenter Birkebo



**Aalborg
Kommune**

Busbane Hobrovej

Aalborg Kommune etablerer i 2016 en busbane i sydgående retning på Hobrovej ved krydset Ny Nibevej og Indkildevej

Busbanen etableres med henblik på at sikre fremkommeligheden for den kollektive trafik i krydset

Udførelse af anlægsarbejdet forventes at kræve indsnævring af vognbanerne på Hobrovej



Forbindelser

Renovering af Kjærs Møllesti

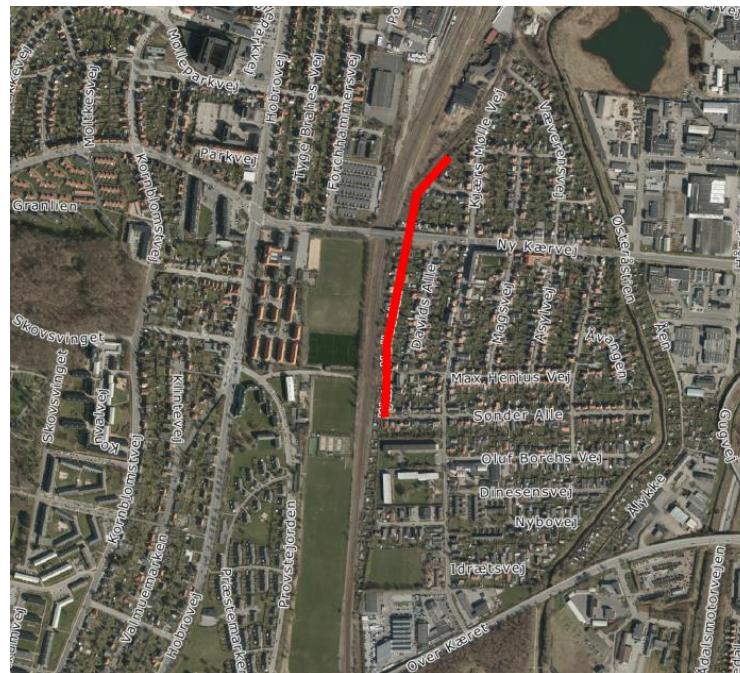
Aalborg Kommune renoverer i 2016 det vej bærende betondæk på Kjærs Møllestien

Den resterende del af de vej bærende betondæk forventes renoveret inden for en kort årrække.

Udførelse af anlægsarbejdet kræver lukning af Kjærs Møllestien på den berørte del i en længere periode.

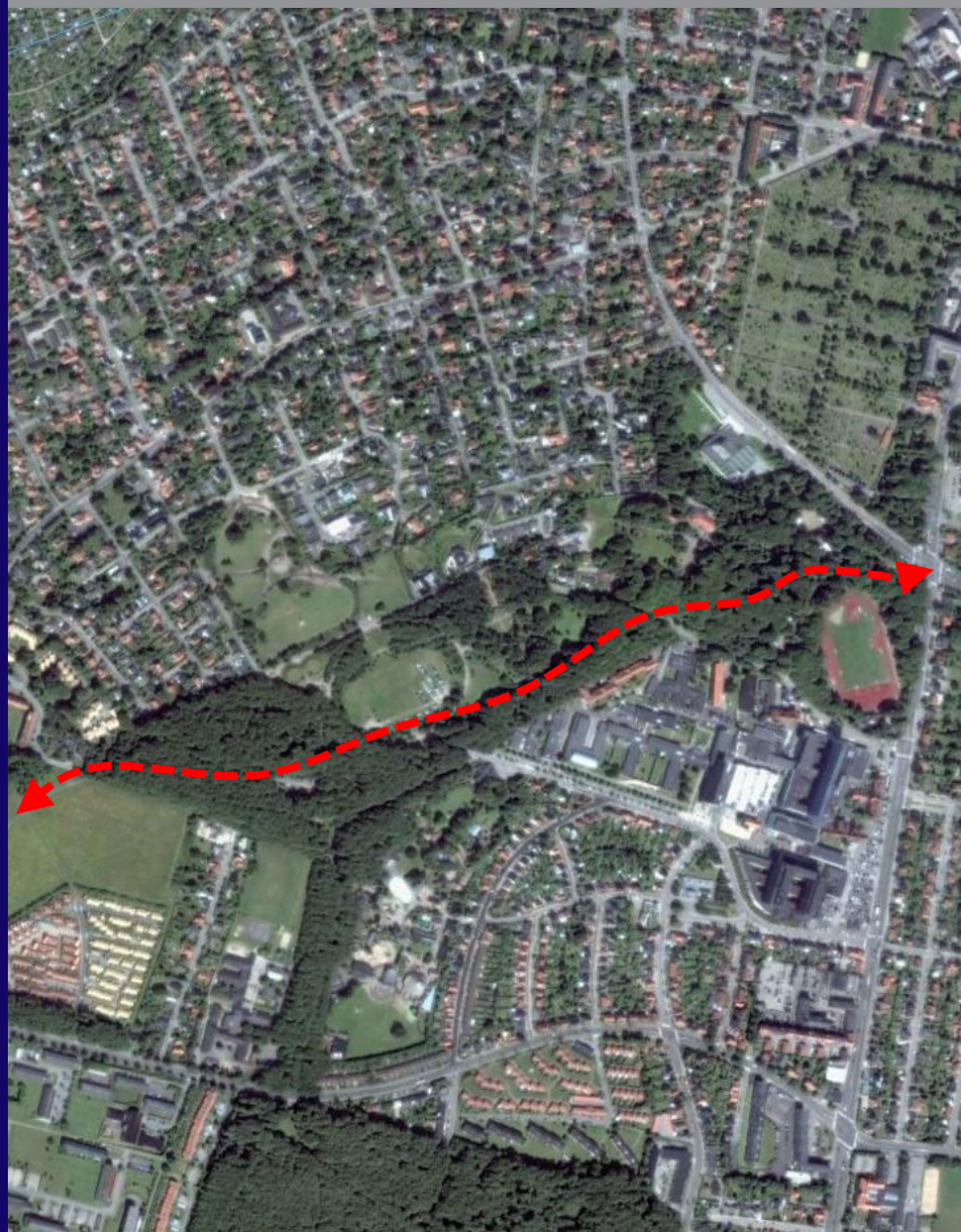
Intern forbindelse

Sikring af forbindelse fra Aalborg Chang fodboldbaner til det nærrекреative areal ved Stenosvej vha. forskellige lokalplaner.



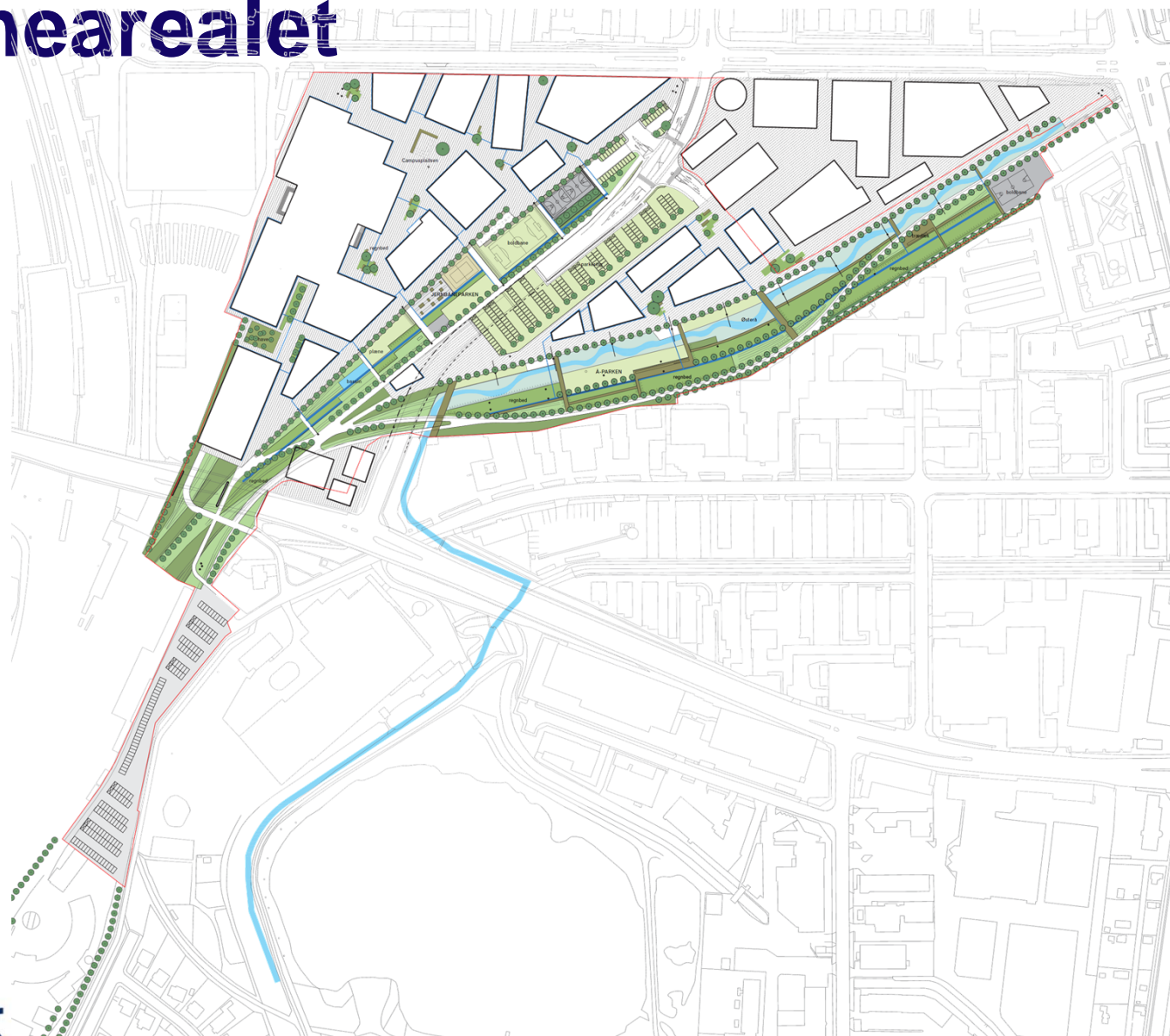
Mølleparken

BLF arbejder med stisystemet i Mølleparken, herunder planer om en gennemgående cykelsti igennem parkområdet



**Aalborg
Kommune**

Godsbanearealet



**Aalborg
Kommune**

Egnsplanvej

