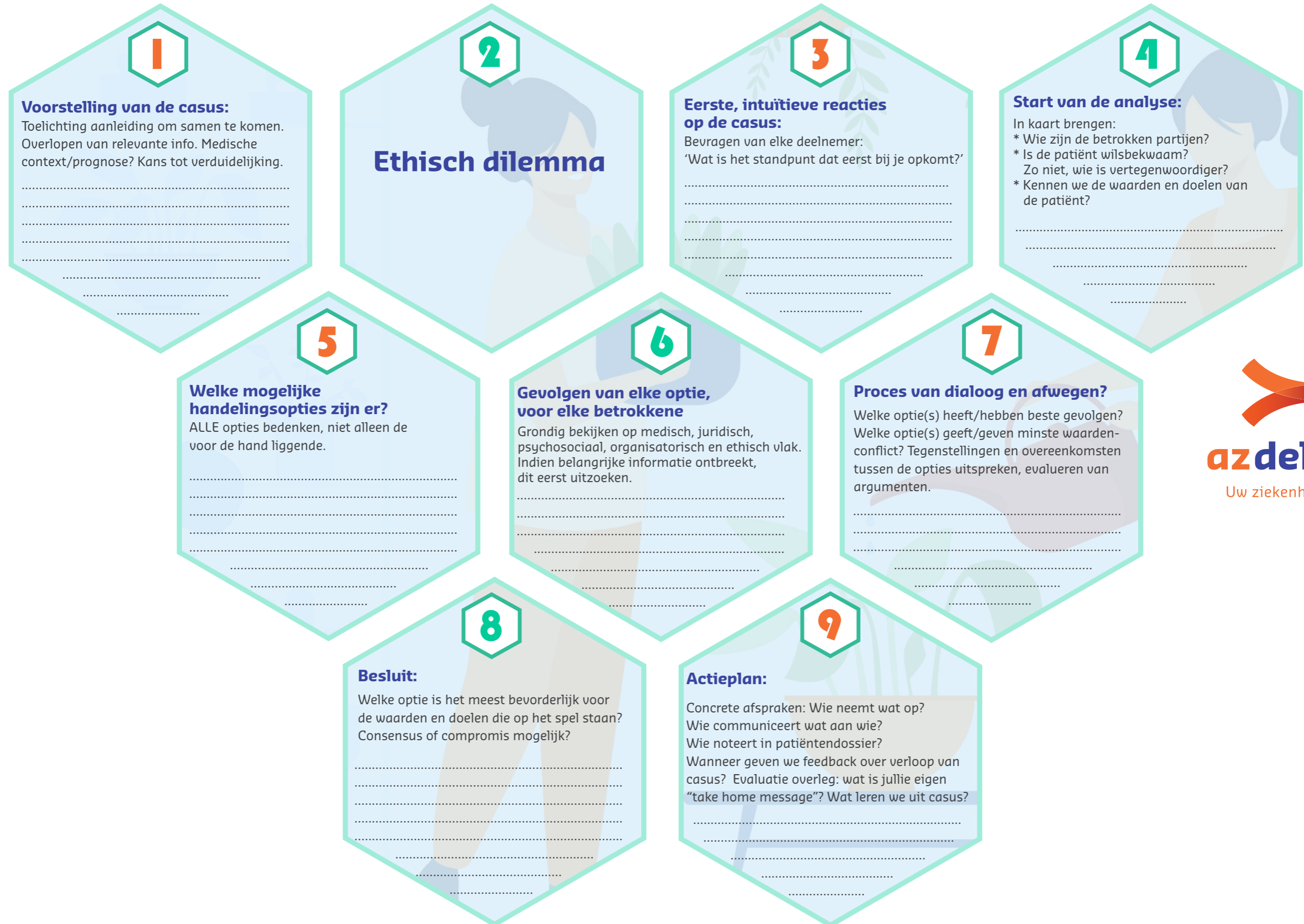


Moreel kompas: basisstappenplan voor overleg rond persoonsgerichte zorg



professionele autonomie

levenskwaliteit

goed doen voor de patiënt

verantwoordelijkheid

veiligheid

evenredigheid

respect

solidariteit

geen schade berokkenen

deskundigheid



- **Aanvoelen/opvangen van bezorgdheden** rond een patiëntencasus



- **Intuities onderzoeken:**
verzamel zoveel mogelijk relevante informatie over de casus:
medische info, individuele (levensbeschouwelijke) waarden en wensen
van de patiënt, psychosociale context, eventuele tegenstrijdige
standpunten/wensen van naasten of zorgverleners



- **Inplannen van een multidisciplinair overleg**



- **Afspraken maken:**
moderator aanduiden, betrokken zorgverleners/medewerkers
uitnodigen, methode en grondhouding toelichten

zelfbeschikking van de patiënt

verbondenheid

privacy

rechtvaardigheid

vertrouwen

betrokkenheid