

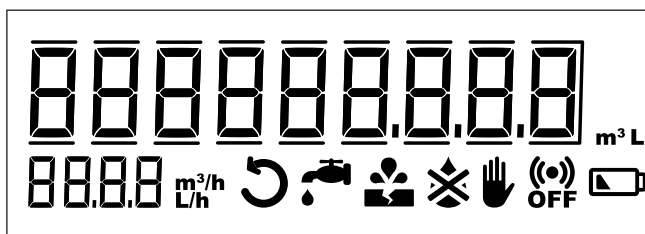
Display og infokoder

Det store display på flowIQ® 2200 med sammenlagt volumen, flowhastighed og intuitive infokoder gør det nemt for slutbrugeren at forstå sine egne forbrugsdata.

flowIQ® 2200 indeholder et stort antal intelligente infokoder og alarmer. En infokode indikerer en speciel betingelse i måleren. Hvis infokoden er tilgængelig i displayet, lyser det tilhørende symbol, når betingelsen er aktiveret.

Hvis "betingelsen" ikke er aktiv, er symbolet slukket.

Infokoden giver dig den nøjagtige viden, som du har brug for til at målrette din indsats inden for driftsoptimering, kundeinformationer, vandtab og manipulation. Infokoderne i displayet har følgende betydning og funktion:



Infokode	Betydning
	Vandet i måleren har ikke været stillestående uafbrudt i en time inden for de seneste 24 timer. Dette kan være et tegn på en lækage efter måleren f.eks. en utæt vandhane, toiletcisterne eller et rørbrud.
	Vandforbruget har været konstant højt i en halv time, hvilket tyder på et rørbrud nedstrøms for måleren.
	Vandmåleren har været udsat for uautoriseret adgang – det vil sige forsøg på snyd. Dette er ensbetydende med, at måleren ikke længere er gyldig til afregningsformål.
	Måleren er ikke fyldt med vand. I dette tilfælde måles der ingenting.
	Vandet løber den forkerte vej i måleren.
	RADIO OFF lyser. Måleren er stadig i transportmodus, og den indbyggede radiosender er slukket. Senderen tænder automatisk, når den første liter vand er løbet gennem måleren.
	RADIO OFF lyser konstant. Radioen er konstant slukket. Kan aktiveres via METERTOOL eller DataTool.
	Symbolet vises, når den forventede tilbageværende kapacitet er 6 måneder (eller når spændingen falder under en angiven spænding).

Slukker automatisk når betingelserne der aktiverede dem ikke længere er til stede.

Forsvinder når vandet har været stillestående en time.

Forsvinder når forbruget er faldet til normalt niveau.

Forsvinder når vandet ikke længere løber den forkerte vej.

Forsvinder når måleren er fyldt med vand.