

## Vad DU bör tänka på och göra innan och när DU monterar DIN Plansilo

**Underlag:** Underlaget skall vara min. 200mm dränerad och väl komprimerad bädd bestående av makadam (stenmax 32) eller likvärdigt material. Bädnen skall göras minst 1 m större än silons mått.

Där blocken för plansilon skall stå skall bädnen vara avjämnad med grus (stenmax 08).

Denna fraktion av grus skall även användas vid eventuell justering när blocken sätts ut. För att avrinning på plattan skall kunna ske skall blocken sättas med fall 1:100.

**Utsättning av silo:** Sätt ut var gaveln skall sättas  
Markera noga var mellanväggarna skall monteras mot gaveln.

**Montering av silo:** Montera gavelblocken först. Montera o justera in hörnblocken. Därefter kan sättning av långsidor börja.

När alla block är satta kan gängstänger skruvas i foten på blocken.  
(12st per block) (24st per block på mellanväggar)

**Armering:** Armeringsmattor 6150 NK500AB-W med överlapp på minst 2st rutor skall läggas ut på plattan och över foten på blocken. Mattorna najas ihop med gängstängerna. (Tänk på täcksiktet ovanför gängstängerna)

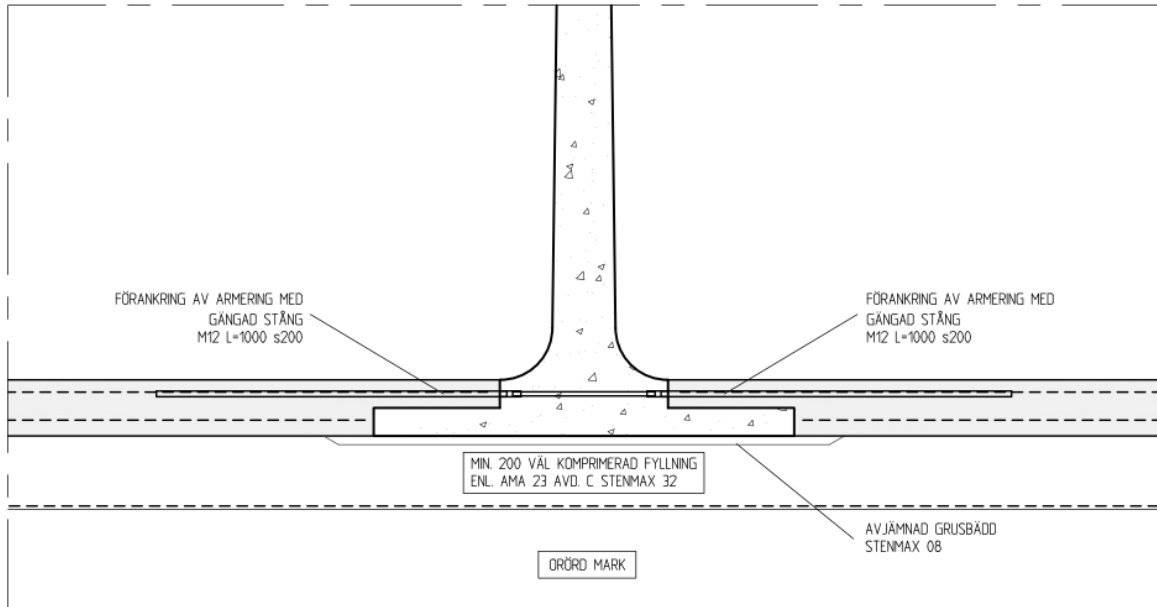
**Gjutning:** Betongkvalitet enligt anvisningarna bör användas. Plattans tjocklek skall vara minst 160 mm så långt in som gängstängerna når. Innanför dessa bör plattan vara minst 120 mm.

**Fogning:** Innan fogmassan påföres skall primer påstrykas för att massan skall få en bra vidhäftighet. Betongen skall vara torr när primer påstrykes.

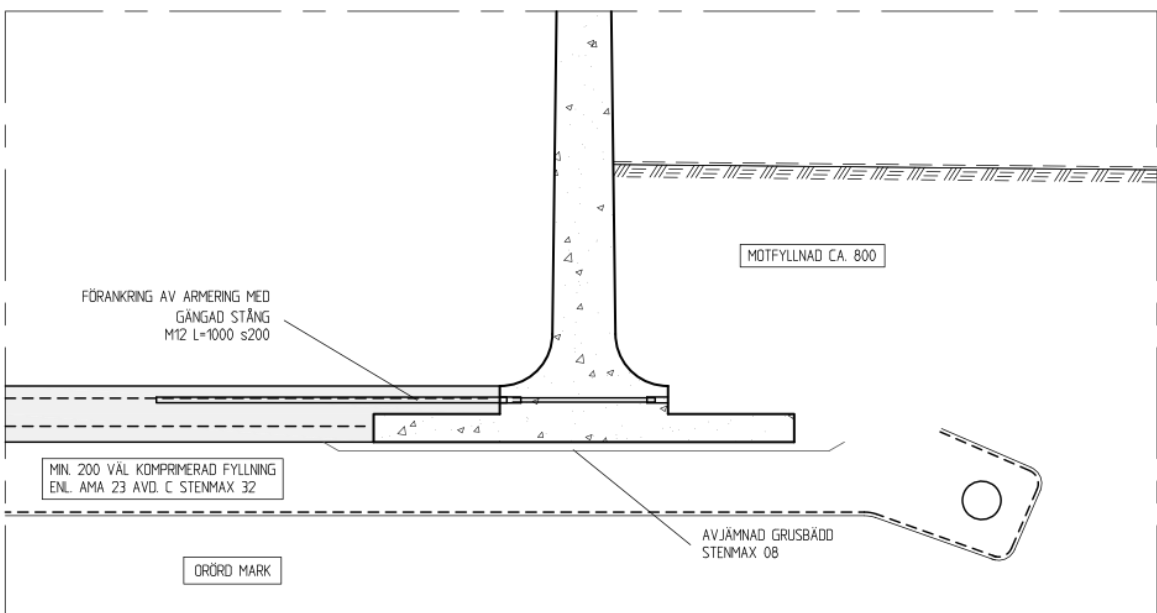
**Kärngjutning:** När fogmassan torkat kan kärngjutning av elementskarven göras med expanderbruk enligt anvisningarna.

**Svetsning:** Hörnblock svetsas samman med gavelblocken. Svetsa varsamt med tanke på värmeutvecklingen.

**Återfyllning:** Som frostskydd bör återfyllning ske mot blocken minst 80 cm upp på silon.



PRINCIPSEKTION 1-1, SKALA 1:10 (A1)



PRINCIPSEKTION 2-2, SKALA 1:10 (A1)