

Skalblock är en typ av betongblock avsedda för murar med stor påkänning. Erforderlig armering inlägges i förskott, varefter betong av lämplig kvalite och konsistens ifylles. Betongen bör vara av kvalite K 30. De vanligaste användningsområdena är kanter på gödselstäder, laguner och plansilos.

Där särskild stor hållfasthet fordras på väggkonstruktionen bör första blockraden sättas i den ännu ej stelade betongplattan. Den lodräta armeringen stoppas samtidigt ned i betongen.

ARMERINGSREKOMMENDATIONER SAMT BETONGÅTGÅNG

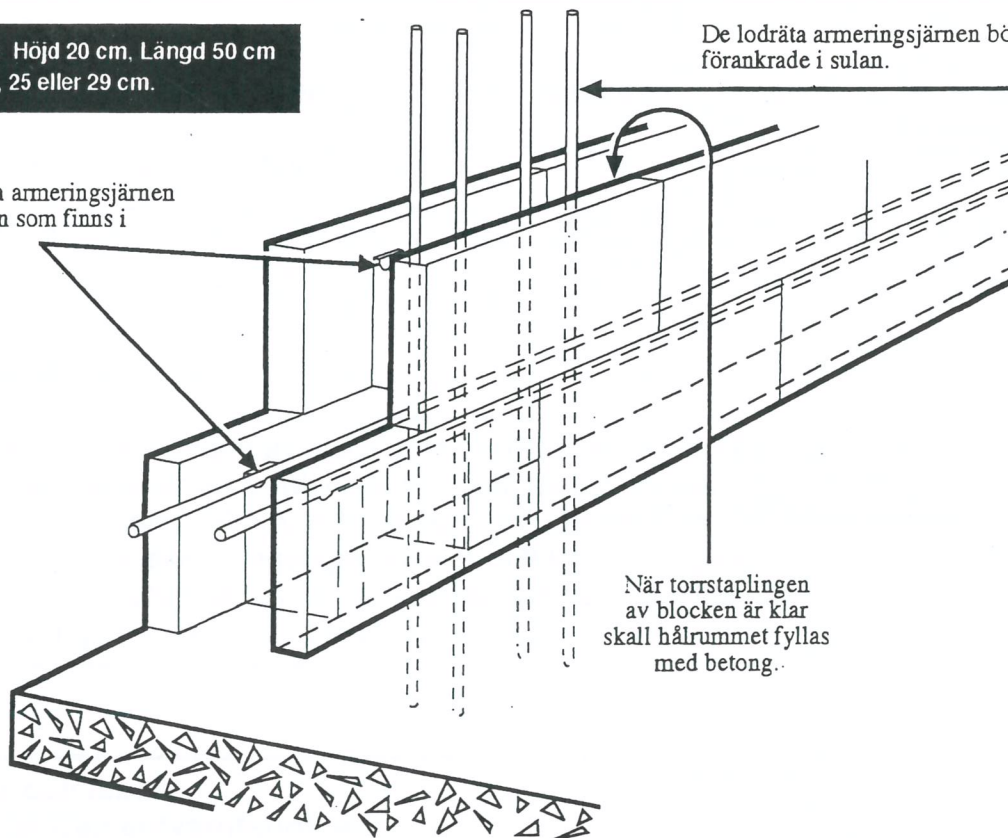
Armeringsåtgång pr kvm	Murhöjd 1.4 m	Murhöjd 2.0 m
Horisontell armering Ks40 10 mm	ca 10 lpm/kvm ca 6.6 kg/kvm	ca 10 lpm/kvm ca 6.6 kg/kvm
Vertikal armering Ks40 12 mm	ca 9,8 lpm/kvm ca 8,9 kg/kvm	ca 14,4 lpm/kvm ca 13,5 kg/kvm

Atgång betong per kvm 15 cm Skalblock ca 70 liter. Vikt per st 18 kg.	Antal block per pall 96
Atgång betong per kvm 19 cm Skalblock ca 100 liter. Vikt per st 20 kg.	Antal block per pall 72
Atgång betong per kvm 25 cm Skalblock ca 130 liter. Vikt per st 23 kg.	Antal block per pall 48
Atgång betong per kvm 29 cm Skalblock ca 170 liter. Vikt per st 25 kg.	Antal block per pall 48
	Antal block per kvm = 10 st

Blockformat: Höjd 20 cm, Längd 50 cm
Bredd 15, 19, 25 eller 29 cm.

De horisontella armeringsjärnen lägges i urtagen som finns i varje block.

De lodräta armeringsjärnen bör vara förankrade i sulan.



När torrstaplingen av blocken är klar skall hålrummet fyllas med betong.