

hergestellt von:

OKULEN[®]

Technische Kunststoffe
Engineering Plastics

VARIO mat TT AS

Material:

Polyethylen, hochmolekular

Maße: 2500 x 3000 mm

Nutzfläche: 7,5 m²

Gesamtstärke: 43 mm

Gewicht ca.: 283 kg

Oberfläche:

Oberseite 5 mm Profil

Unterseite Riffelung Profil

Verbindungsbohrungen:

10 St. M16

Farbe: schwarz-bunt

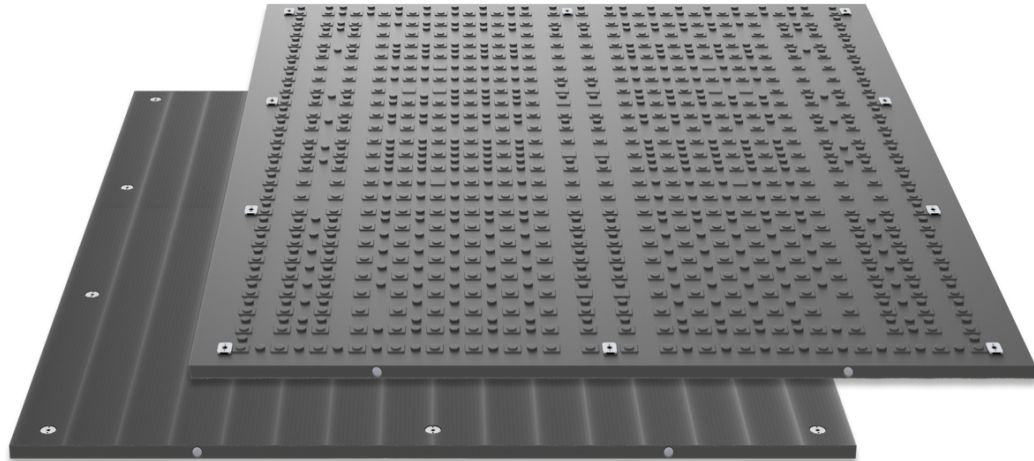
Traglast ca.: 180t

(abhängig vom Untergrund)

Ladevolumen:

80st (600m²) LKW

50st (375m²) 40'-High-Cube-
Container (hochkant)



Anwendungsbereiche:



Mobile
Kranstellflächen



Schwerlast-
transporte



Mobile
Logistik



Windkraft-
Anlagenbau



Temporäre
Gehwege



Straßenbau
und Zufahrtswege



Leitungsbau



Konzerte
und Events



Mobile
Parkplätze

