

hergestellt von:

**OKULEN**<sup>®</sup>

Technische Kunststoffe  
Engineering Plastics

## VARIO mat 3

### Material:

Polyethylen, hochmolekular

**Maße:** 2000 x 3000 mm

**Nutzfläche:** 6,0 m<sup>2</sup>

**Gesamtstärke:** 45,5 mm

**Gewicht ca.:** 221 kg

### Oberfläche:

Oberseite 5 mm Profil

Unterseite 2,5 mm Profil

### Verbindungsbohrungen:

10 St. M16

**Farbe:** schwarz-bunt

**Traglast ca.:** 150t

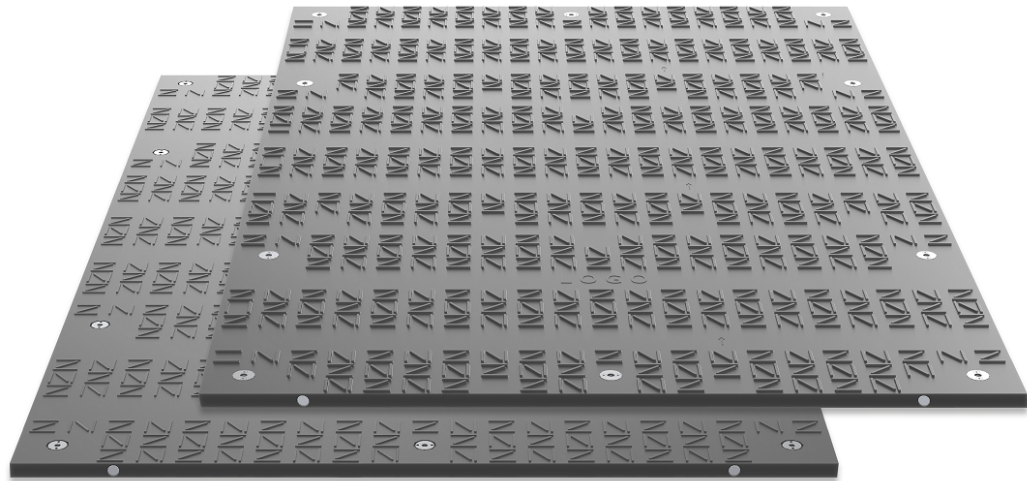
(abhängig vom Untergrund)

### Ladevolumen:

100st (600m<sup>2</sup>) **LKW**

40st (240m<sup>2</sup>) **20'-Container**

100st (600m<sup>2</sup>) **40'-Container**



### Anwendungsbereiche:



Mobile  
Kranstellflächen



Schwerlast-  
transporte



Mobile  
Logistik



Windkraft-  
Anlagenbau



Temporäre  
Gehwege



Straßenbau  
und Zufahrtswege



Leitungsbau



Konzerte  
und Events



Mobile  
Parkplätze

