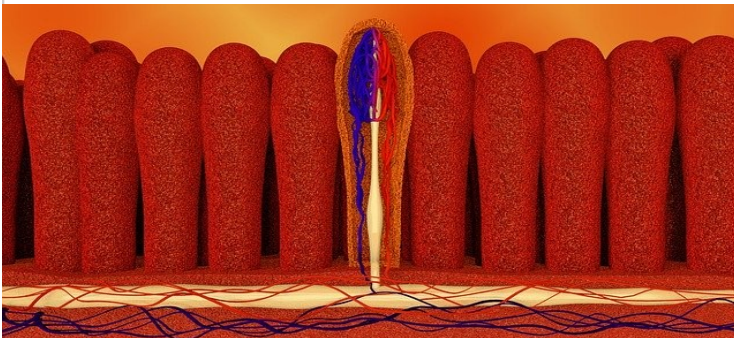


Matspjälkning del 2



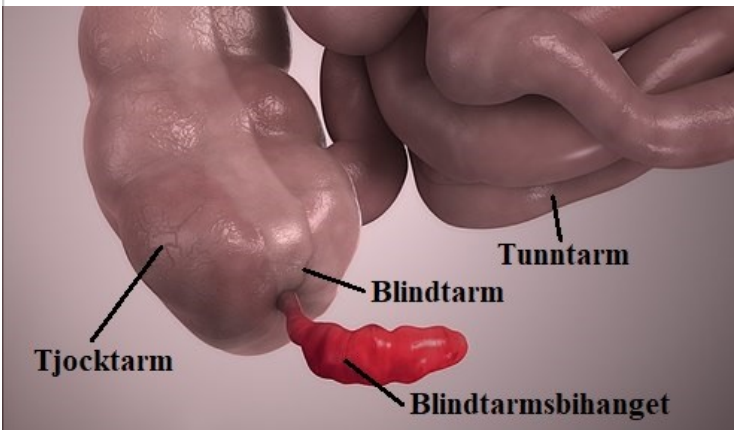
Matspjälkningen fortsätter...

I tunntarmen avslutas nedbrytningen och de sönderdelade näringsämnena tas upp. Tunntarmen är inte slät på insidan utan där sitter tarmludd. Tarmluddet gör tunntarmens yta större och upptagandet av näringsämnen mer effektivt. Näringsämnena går igenom tarmväggen till små blodkärl som finns i direkt anslutning.



Tjocktarmen:

Tjocktarmen är ungefär en meter lång och grövre än tunntarmen. Precis i skarven mellan tunntarmen och tjocktarmen finns blindtarmen.



På blindtarmen finns en del som kallas appendix (blindtarmsbihanget) och som kan bli inflammerad. Blindtarmen saknar egentlig funktion och är en rest från människans tidigare utveckling.

När tarminnehållet kommer till tjocktarmen

består det av upp till 80 procent av vatten. Tjocktarmens främsta uppgift är att ta upp vatten och salt. Det gör avföringen fast och att vi slipper dricka så mycket vatten. I tjocktarmen hamnar den del av maten som vi inte kan bryta ner. Här finns det användbara bakterier (Coli-bakterier) som lever på resterna och dessa tillverkar en del B-vitaminer och K-vitaminer som kroppen behöver. Bakterierna bryter också ner en del kolhydrater (cellulosa) som inte kunnat brytas ner tidigare. Tjocktarmen avslutas med ändtarmen där en ringmuskel reglerar när bajset ska ut. Ändtarmens öppning kallas anus.

Tabellen nedan visar var i kroppen olika näringsämnen till största del bryts ned.

	Kolhydrater	Protein	Fetter
Munhålan	Ja	-	-
Magsäcken	-	Ja	-
12-fingertarmen	Ja	Ja	Ja
Resten av tunntarmen	Ja	Ja	-
Tjocktarmen	-	-	-

Avföringen består av vatten, bakterier och stora molekyler som kroppen inte kan ta tillvara på till exempel cellulosa.



Begrepp och svåra ord:

Tarmludd, appendix, cellulosa, tjocktarm, blindtarm, Coli-bakterier.

Människokroppen sida 2



Begrepp:	Förklaring:
Tarmludd	
Appendix	
Cellulosa	
Tjocktarm	
Blindtarm	
Coli-bakterier	

Rätt	Fel	1. Matspjälkningen 2. Vilket eller vilka alternativ är korrekta?
		Ett enzym är ett protein som påskyndar processer i kroppen, t. ex. bryter ner mat.
		Avföringen består av vatten, cellulosa och döda blodceller.
		Blindtarmen är en nödvändig del i matspjälkningen.
		Coli-bakterier lever i magsäcken och lever på matrester.
		Insulinet hjälper till med balansen av blodsocker i blodet.

Rätt	Fel	2. Matspjälkningen 2. Vilket eller vilka alternativ är korrekta?
		Tjocktarmen kommer före tunntarmen i matspjälkningen.
		12-fingertarmen suger upp vätska från maten och återanvänder den.
		Gallan produceras i levern.
		I bukspottskörtel tillverkas många enzymer som är viktiga för matspjälkningen.
		I magsäcken finns syra som dödar bakterier som följer med i maten.

Rätt	Fel	3. Matspjälkningen 2. Vilket eller vilka alternativ är korrekta?
		I levern bryts protein ner till aminosyror.
		Tjocktarmen är ungefär 6 meter lång på en vuxen person.
		När maten brutits ner till näringsämnen vandrar de igenom tunntarmen till blodet.
		I munnen bryts kolhydrater ner med hjälp av enzymet amylas.
		Gallblåsan kan också kallas appendix.