

Känsl

Man utsätts hela tiden för väldigt många intryck från sin omgivning. Ens känsliga sinnesorgan registrerar till exempel vad man ser, luktar och hör, och skickar signalerna till hjärnan där de analyseras.

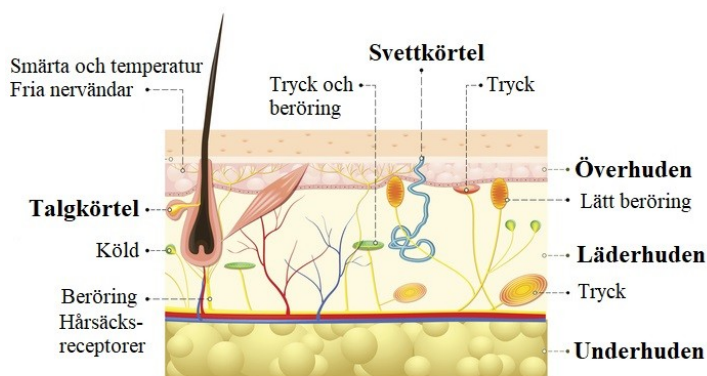
Sinnesorganen fungerar var och en för sig men vanligtvis samarbetar de. Sinnesintrycken är starkt kopplade till långtidsminnet. Till exempel om du upplever en speciell lukt kan du koppla den till en särskild händelse om du känt lukten tidigare.

Många av de sinnesintryck man får sorteras bort utan att man är medveten om det. Till exempel känner man inte trycket från sina kläder, eller hur det luktar i ens egna hem (om man inte tänker på det).

Gemensamt för sinnen är att de har specialiserade sinnesceller som fångar upp sinnesintrycken på olika sätt.

Känsl:

Hudens känselreceptorer:



Känsln registrerar intryck som beröring, vibration, smärta, temperatur och tryck. De flesta känselceller (känslreceptorer) sitter i det mellersta hudlagret, läderhuden, men de finns också i muskler, senor och inre organ. Det finns flera olika typer av specialiserade känselreceptorer. När känselreceptorerna registrerar

en händelse skickas informationen till hjärnbarkens känselcentrum.

Att kunna känna smärta är extra viktigt eftersom det fungerar som en varningssignal om man till exempel bränner sig eller skär sig.

Congenital Analgesia är en sällsynt medfödd sjukdom som gör att man inte känner fysisk smärta på samma sätt som friska. Människor, framför allt barn, som inte märker att de bryter ett ben, skär sig eller bränner sig riskerar att få allvarliga skador på grund av detta.



Människor som har amputerat en kroppsdel kan ibland känna smärta, eller att det kliar på den saknade kroppsdelens del. Det beror på felmeddelanden från de nervbanor som kapades vid amputationen och detta kallas för fantomsmärtor.

Figuren nedan kallas för Homunculus. Den visar hur stor del av hjärnbarken som används av kroppens olika sinnesceller. Kroppsdelarna som är stora på figuren till exempel läppar och händer har många sinnesceller och kräver därför mer kapacitet i hjärnbarken.



Begrepp och svåra ord:

Sinnesorgan, sinnesceller, läderhuden, känselcentrum, amputation, fantomsmärtor, hjärnkapacitet, receptor.

Känsel



Begrepp:	Förklaring:
Sinnesorgan	
Sinnesceller	
Läderhuden	
Känselcentrum	
Amputation	
Fantomsmärtor	
Hjärnkapacitet	

Rätt	Fel	1. Känsel. Vilken eller vilka frågor är korrekta?
		Dina sinnesceller registrerar intryck på samma sätt.
		Du blir uppmärksammas på all information som dina sinnesorgan registrerar.
		Känseln kan registrera intryck som beröring, vibration, smärta, temperatur och tryck.
		Sinnesintrycken är starkt kopplade till minnet.
		Dina sinnesorgan registrerar till exempel vad du ser, luktar eller hör.

Rätt	Fel	2. Känsel. Vilken eller vilka frågor är korrekta?
		Fantomsmärtor kan drabba alla människor.
		Det finns en sjukdom som gör att man inte känner smärta.
		Att känna smärta är extra viktigt eftersom det fungerar som en varningssignal.
		Känselceller finns bara i huden.
		Du har mest känselceller i händer och läpparna.