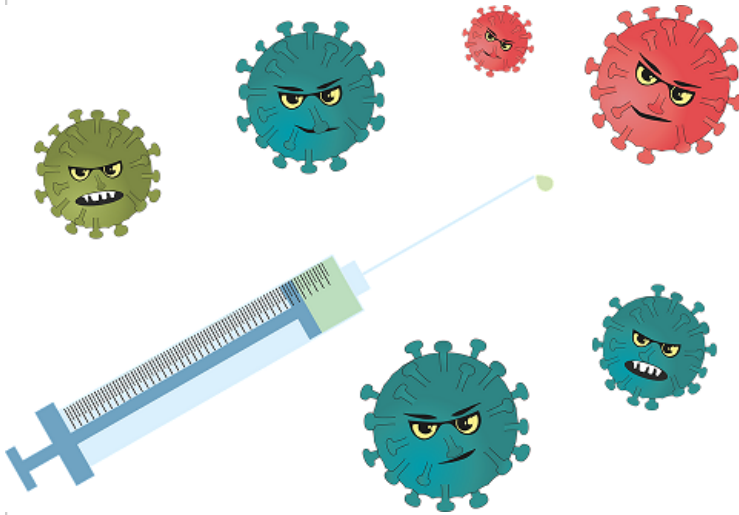


Att bli sjuk del 1

En sjukdom är ett tillstånd som inte hänger samman med den normala livsprocessen. Till den normala livsprocessen hör till exempel åldrande och graviditet. En sjukdom kan vara kroppslig (fysisk) eller själslig (psykologisk).



Att definiera exakt vad som är sjukt eller friskt är inte helt enkelt. Vad som anses sjukt har ökat med åren. Alltså, fler tillstånd räknas idag som sjukdomar än när dina föräldrar var barn.



Ett symptom är ett oönskat tillstånd som gör att du kan identifiera sjukdomen. Ett syndrom är en samling symptom som uppträder tillsammans. Med hjälp av symptom eller syndrom ställer en läkare en diagnos. En diagnos är en hypotes angående vilken sjukdom du drabbats av.

Hur en sjukdom smittar är naturligtvis olika beroende på sjukdom. Alla sjukdomar till exempel genetiska sjukdomar och cancer smittar inte. För sjukdomar som smittar kallas den tid

det tar från att du blivit smittad till att sjukdomen bryter ut för inkubationstid. Idag reser människor mycket vilket gör det möjligt för sjukdomar att snabbt spridas. En sjukdom med snabb spridning kallas epidemi. Om sjukdomen sprids i stora delar av världen kallas den pandemi. I Sverige finns Folkhälsomyndigheten som bland annat samordnar kampen mot sjukdomar till exempel HIV och fågelinfluensan.



De sjukdomar som är vanliga i Sverige, beror vanligtvis på bakterier, svamp eller virus. Sjukdomar kan också bero på andra mikroorganismer som urdjur, maskar och andra parasiter. Sjukdomar kan också bero på genetiska orsaker, ett immunförsvar som ger sig på kroppen (autoimmuna sjukdomar) eller en olycklig slump (cancer). Det är viktigt att veta vad som orsakar sjukdomar för att sjukvården ska kunna bota den så snabbt som möjligt.

Begrepp och svåra ord:

Symptom, syndrom, diagnos, hypotes, inkubationstid, epidemi, pandemi, autoimmun sjukdom

Att bli sjuk sida 1



Begrepp:	Förklaring:
Symptom	
Syndrom	
Diagnos	
Hypotes	
Inkubationstid	
Epidemi	
Pandemi	
Autoimmun sjukdom	

Rätt	Fel	1. Att bli sjuk 1. Vilket eller vilka alternativ är korrekt?
		Ett syndrom är en samling symptom som uppträder tillsammans.
		Ett symptom är ett oönskat tillstånd som gör att man kan identifiera sjukdomen.
		Alla sjukdomar smittar.
		En diagnos är en hypotes på vilken sjukdom du har drabbats av.
		Sjukdomar kan bara vara fysiska.

Rätt	Fel	2. Att bli sjuk 1. Vilket eller vilka alternativ är korrekta?
		En sjukdom med snabb spridning kallas epidemi.
		En autoimmun sjukdom betyder att immunförsvaret ger sig på kroppen.
		Inkubationstid är den tid mellan att du smittas till sjukdomen bryter ut.
		Alla sjukdomar går att bota.
		Vanligtvis beror sjukdomar på bakterier, svamp eller virus.