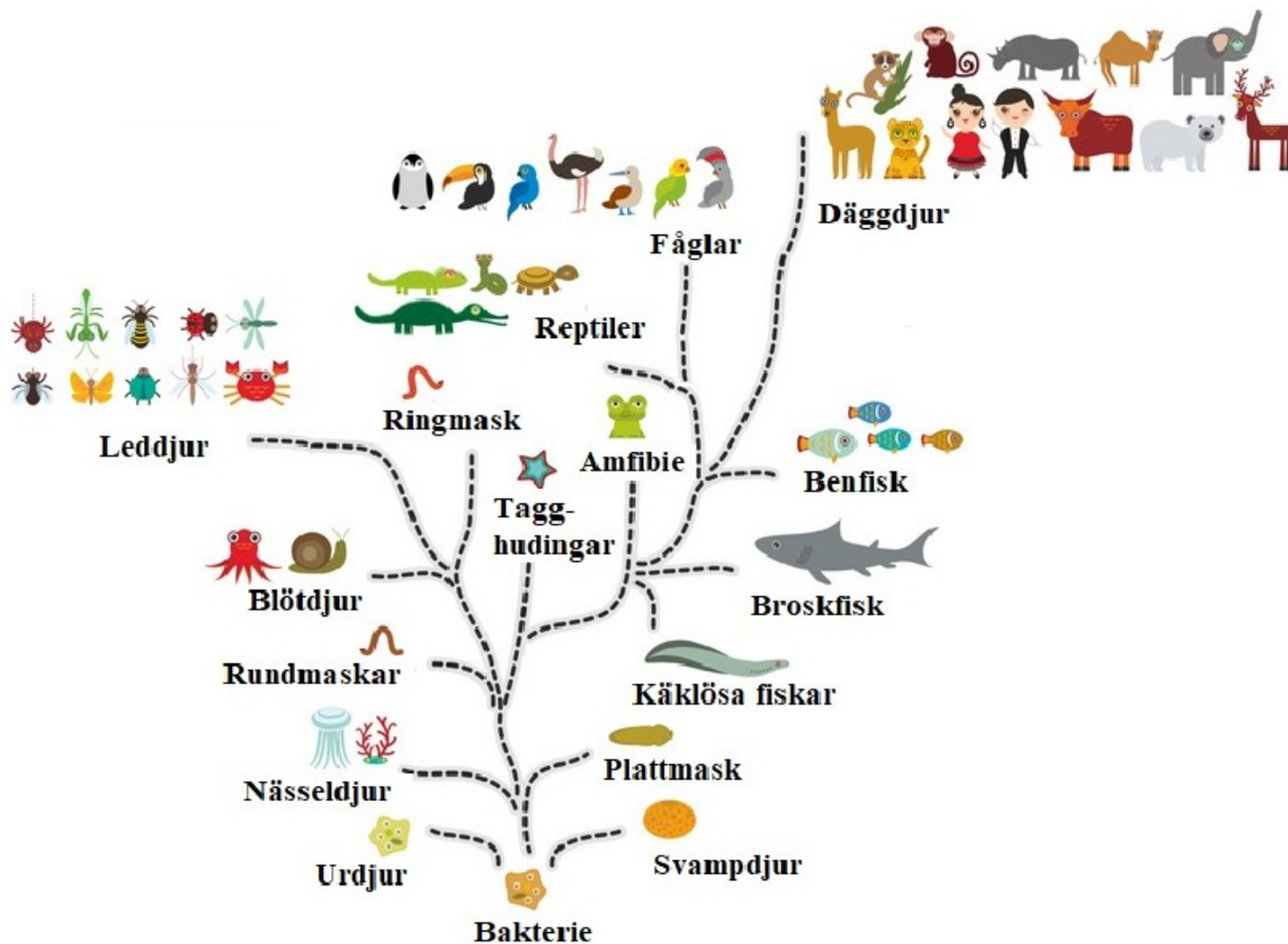
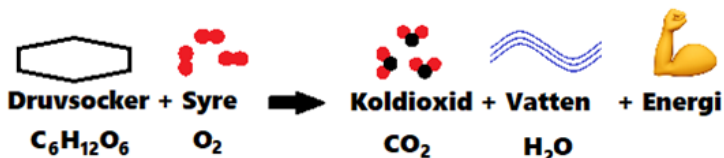


# Djurriket & Släkträd



Djur är flercelliga organismer som är uppbyggda av djurceller. Gemensamt för alla djur är att de har cellandning. Det innebär att de äter andra organismer för att få näring och att de andas syre för att kunna leva. Cellandning-



en sker i mitokondrierna i alla celler hos organismen. Cellandningen ser ut så här:

De allra flesta djur har muskler och kan röra sig. Nästan alla har ett nervsystem som gör att kroppens olika celler kan skicka och ta emot information från varandra. De flesta djur har ett hålrum i kroppen där de bryter ned födan.

Djurens utveckling har gått från enkla organismer för en miljard år sedan, till de mer komplicerade djur som finns idag. I ett släkträd blir djuren mer avancerade ju högre upp man kommer i trädet. De djur som är längst ner är inte bara de enklaste, utan också de som utvecklades tidigast i jordens historia. Bilden ovan visar ett släkträd över djurriket. De flesta av dessa grupper tillhör "stam" inom den biologiska systematiken. Det finns även några djurgrupper i trädet, som tillhör en "klass". Kan du se vilka?

## Begrepp och svåra ord:

Cellandning, släkträd

# Djurriket & Släkträd



<b>Begrepp:</b>	<b>Förklaring:</b>
Cellandning	
Släkträd	

Rätt	Fel	1. Djurrikets släkträd. Vilket eller vilka alternativ är korrekta?
		Gemensamt för alla djur är att de har fotosyntes.
		De mest avancerade djuren hittar vi längst ner i ett släkträd.
	1	En insekt är mer utvecklad än en manet.
	1	Ett kräldjur är mer utvecklat än en fisk.
	1	En fågel är mer utvecklad än en sjöstjärna.