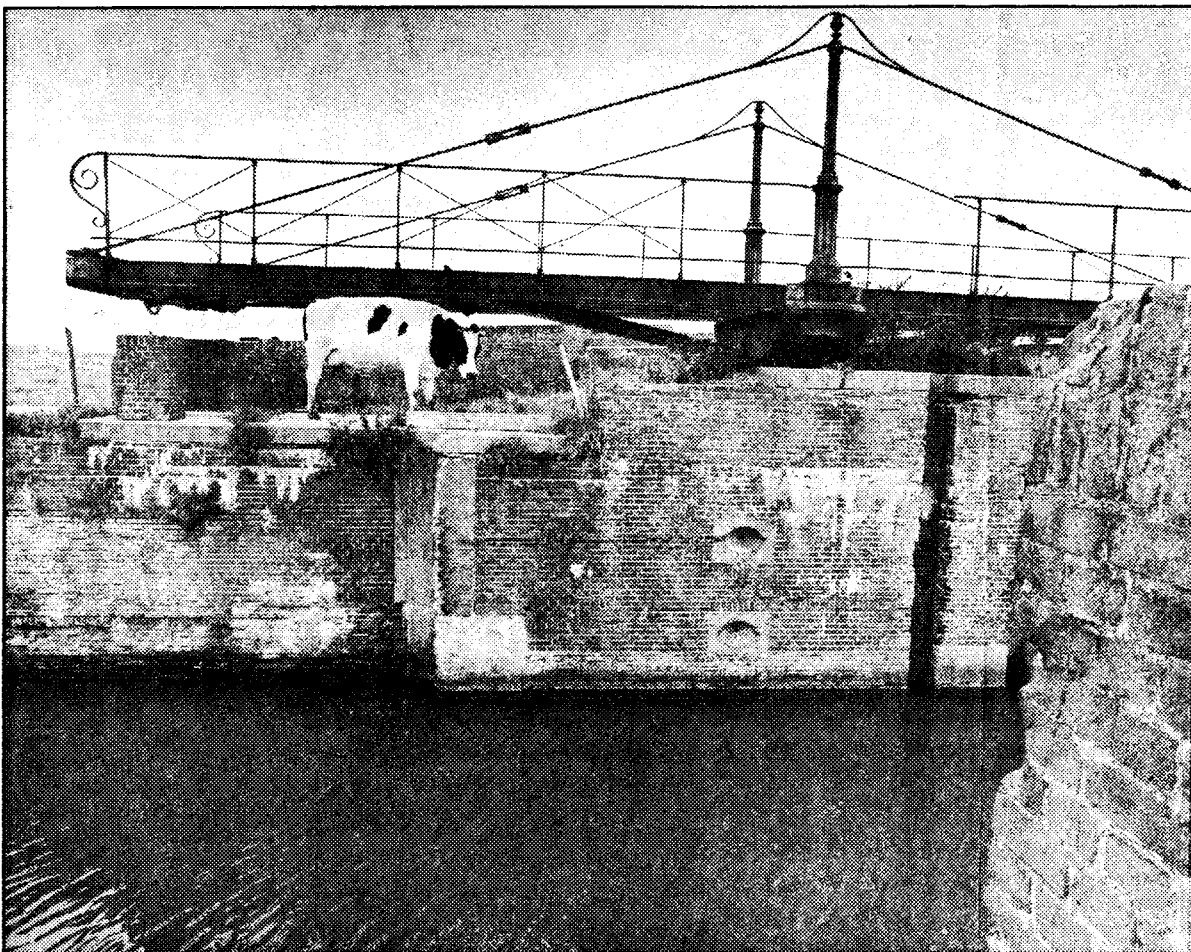


Reddingspoging sluizen in Wetsinge



Van een onzer verslaggevers

GROOT WETSINGE — Twee verwaarloosde oude sluizen in Wetsinge, in het Reitdiep en in de Wetsingermaar, worden misschien van de ondergang gered. In de onlangs gehouden raadsvergadering van de gemeente Winsum, vestigde het Groen Links-raadslid Henk Mastebroek de aandacht op de sluizen, die in zeer vervallen staat verkeren. Hij drong er bij het college op aan de mogelijkheden te onderzoeken om de twee sluisjes te herstellen en op de monumentenlijst te krijgen.

De schutsluizen in het Reitdiep en de Wetsingerzijl in de Wetsingermaar zijn waarschijnlijk alleen bekend bij mensen, die met hun bootje wel eens in het Reitdiep varen. Over land zijn de sluisjes te bereiken door het kleine gehucht Groot Wetsinge (tussen Winsum en Sauwerd) in te rijden, een boerenweg te volgen en daarna een stuk over de dijk te lopen.

Het Reitdiep stond vroeger in open verbinding met de Lauwers-

● *De schutsluis in het Reitdiep in Wetsinge, waarvan de bouw destijds moeilijkheden veroorzaakte. Deze koe denkt er het hare van. (Foto: Han de Graaf)*

zee. Sinds 1877 is het Reitdiep bij Zoutkamp afgesloten en door een sluis in Wetsinge in twee stukken verdeeld. De bouw van de schutsluis in Wetsinge gaf destijds moeilijkheden door grote grondafschuivingen. De aanne-mer, die met de bouw van de sluis was belast, onttrok zich aan zijn verplichtingen. Daarna werd het werk nog twee keer opnieuw aanbesteed.

De stenen schutsluis in het Reitdiep had twee paar deuren en bood de schepen een doorgang van negen meter breed. Het Reitdiep (en niet het Damsterdiep, zoals veel mensen denken) was vroeger de belangrijke scheepvaartroute van en naar de stad Groningen. In het belang van de scheepvaart werd het water in het Reitdiep in de zomer zoveel mogelijk op tien centimeter boven het Amsterdams Peil gehouden.

De metalen rolbrug bij Wetsinge ligt nu voor oud roest naast de vervallen sluis. Een metalen plaatje op de brug geeft het jaartal 1875 aan. Volgens een boer, die vlak in de buurt van de sluis woont, is zo'n 40 jaar geleden nog geprobeerd om de sluis op te blazen. Maar de sluis was kennelijk sterker dan de kracht van de explosie.

De stenen schut- en uitwateringssluizen in de Wetsingermaar, de Wetsingerzijl, werd, volgens de archivaris van de het waterschap Hunsingo in Onderdendam, reeds omstreeks 1630 gebouwd. De Wetsingerzijl had twee paar deuren naar het Reitdiep.

De laatste jaren is er een groeiende belangstelling voor talrijke in verval geraakte sluizen. Een goed voorbeeld is de geslaagde poging van de Stichting Herstel Aduarderzijlen om de sluizen in Aduarderzijl op de monumentenlijst te krijgen. De rijksoverheid is momenteel bezig om alle sluizen in Nederland te inventariseren.