

# INFORMATION OM BILBROTT OCH BOSTADSINBROTT

## Inbrott i Botkyrka dec 2025

Under denna månad var det totalt 12 st. inbrott/inbrottsförsök i Botkyrka fördelade enligt följande tabell.

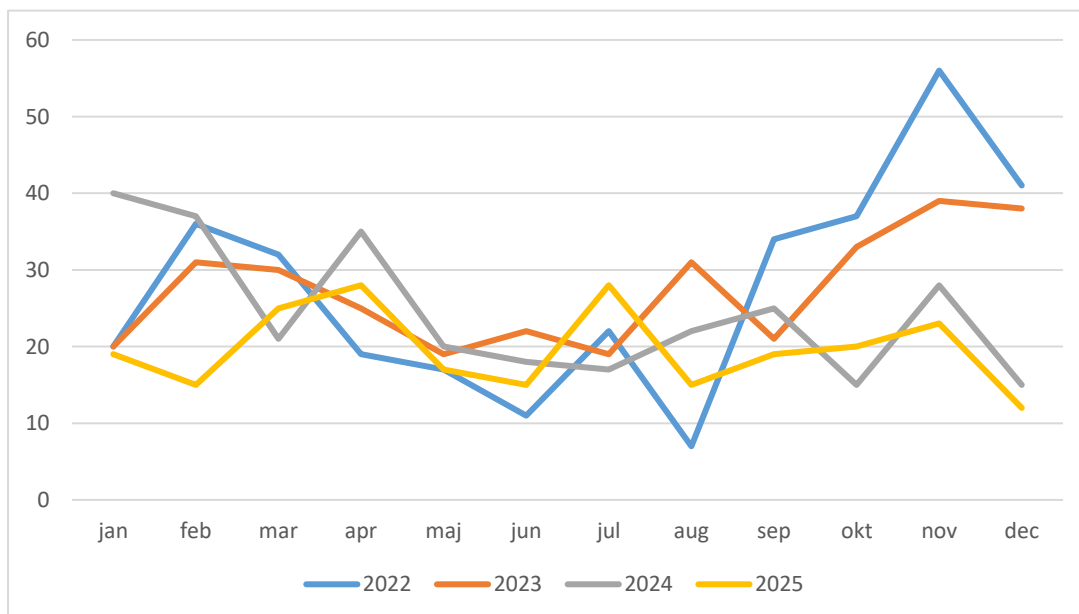
Inbrott dec 2025	
<b>Total</b>	<b>12</b>
9801 Inbrottsstöld, fullbordat, i villa/radhus	6
9802 Inbrottsstöld, fullbordat, i lägenhet	2
0874 Inbrottsstöld, försök, i lägenhet	0
0857 Inbrottsstöld, försök, i villa/radhus	1
0830 Stöld genom inbrott, annan stöld	0
0825 Stöld genom inbrott från källare, vind	1
0823 Stöld genom inbrott från garage, även i anslutning till bensinstation, bilverkstad	2

Tillvägagångssättet vid inbrott i lägenhet är att ytterdörren till lägenheten brutits upp. Vid lägenhet på markplan är det via balkongdörren som inbrotten har skett och vid villainbrotten är det oftast även där via altan/balkongdörren samt även fönster som gärningspersonen har tagit sig in.

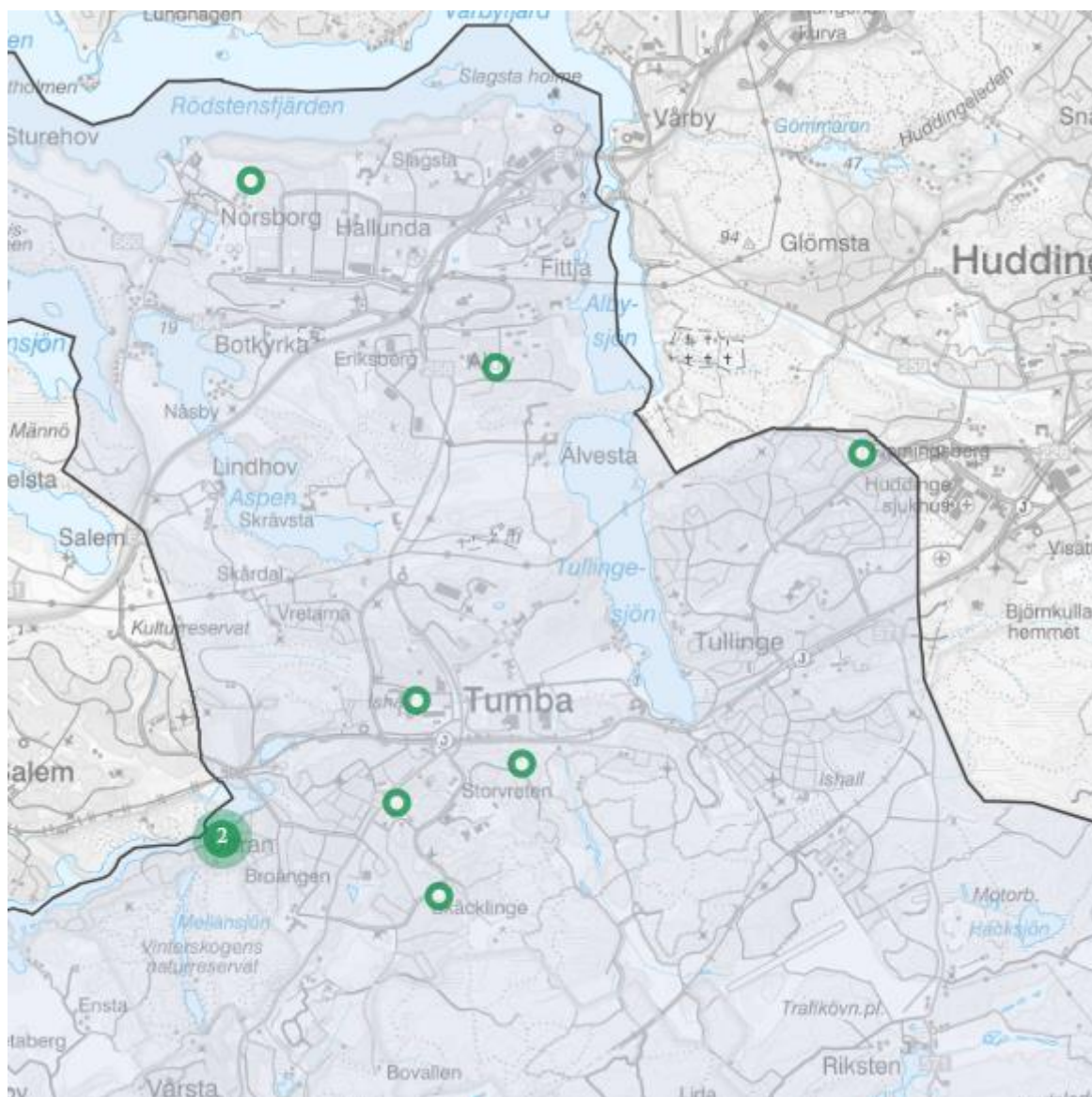
## Bostadsinbrott och försök - jämförelse med tidigare år.

**Denna graf visar endast bostadsinbrott, både fullbordade inbrott och försök.**

Nivåerna i december är de lägsta sedan 4 år tillbaka.



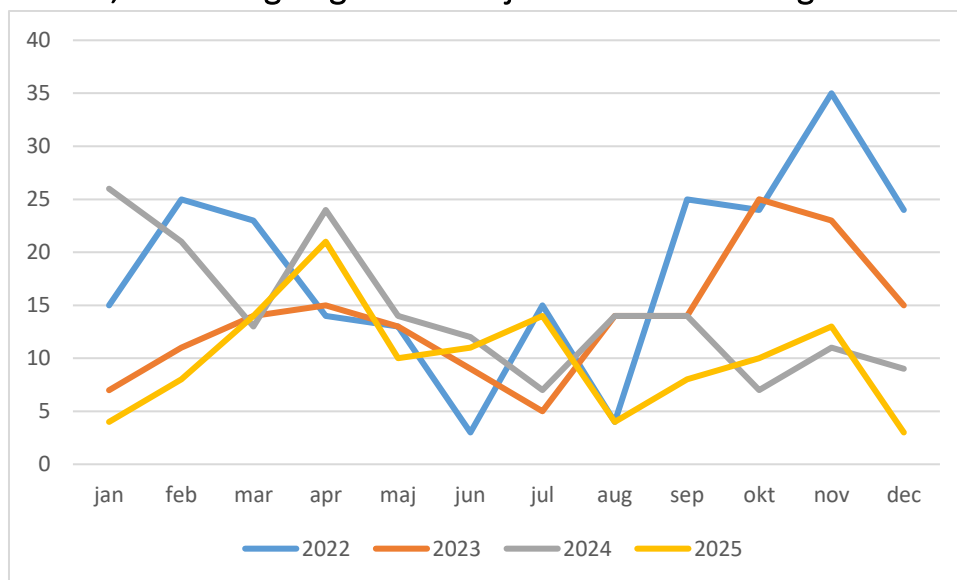
# INFORMATION OM BILBROTT OCH BOSTADSINBROTT



**Inbrotten har skett på följande platser.** Punkterna visar inte exakt plats men ger en bra bild över fördelningen i Botkyrka.

# INFORMATION OM BILBROTT OCH BOSTADSINBROTT

Källare, vind och garageinbrott – jämförelse med tidigare år



Källare, vind och garageinbrott ligger i december på den lägsta nivån sedan 2022.

## Viktigt att komma ihåg

**Vid pågående inbrott ska anmälan till polisen gå före allt annat. Varje minut är dyrbar om polisen ska kunna ta tjuven på bar gärning.**

## Förebyggande åtgärder mot inbrott

Viktigt att göra förebyggande åtgärder även för vind/källar- och garageinbrott. Kolla igenom att inget värdefullt ligger framme synligt. Se till att lås och dörrar till dessa utrymmen fungerar väl. Om det finns fönster där en potentiell tjuv kan se in kan det vara läge att kanske frosta glaset för att minska insyn. Även att med jämna mellanrum röra sig i dessa utrymmen för att snabbt märka om det har skett ett brott samt kunna åtgärda lås och dörrar som inte fungerar.

Förebyggande åtgärder på bostäder kan vara fönsterlås eller låsbart handtag på marknära fönster och altandörrar bör alltid finnas. Brytskydd på entrédörrar och altandörrar är viktiga brottsförebyggande åtgärder på villor och radhus. **Gör vad ni kan för att försvåra för tjuven.**

Det är sen viktigt att informationen om bostadsinbrott förs vidare inom alla bostadsområden. Det är vanligt att tjuvarna gör inbrott samtidigt i flera näraliggande bostadsområden. Tips o annat lämnas till 11414 eller via polisens hemsida, [polisen.se](https://www.polisen.se).

Bättre skalskydd, dvs. lås, brytskydd på dörren, fönsterlås eller låsbart handtag och larm håller inbrottstjuvarna borta. **Enbart larm är bra, men tyvärr inte tillräckligt.**

## **OBS! EN FUNGERANDE GRANNSAMVERKAN GÖR SKILLNAD!**

**Dags dato har vi ca 365 grannsamverkansområden i kommunen.**



# INFORMATION OM BILBROTT OCH BOSTADSINBROTT

För fler tips om förebyggande åtgärder se länken:  
<https://polisen.se/utsatt-for-brott/polisanmalan/stold-inbrott-ran/inbrott/>

## Bilbrott i Botkyrka

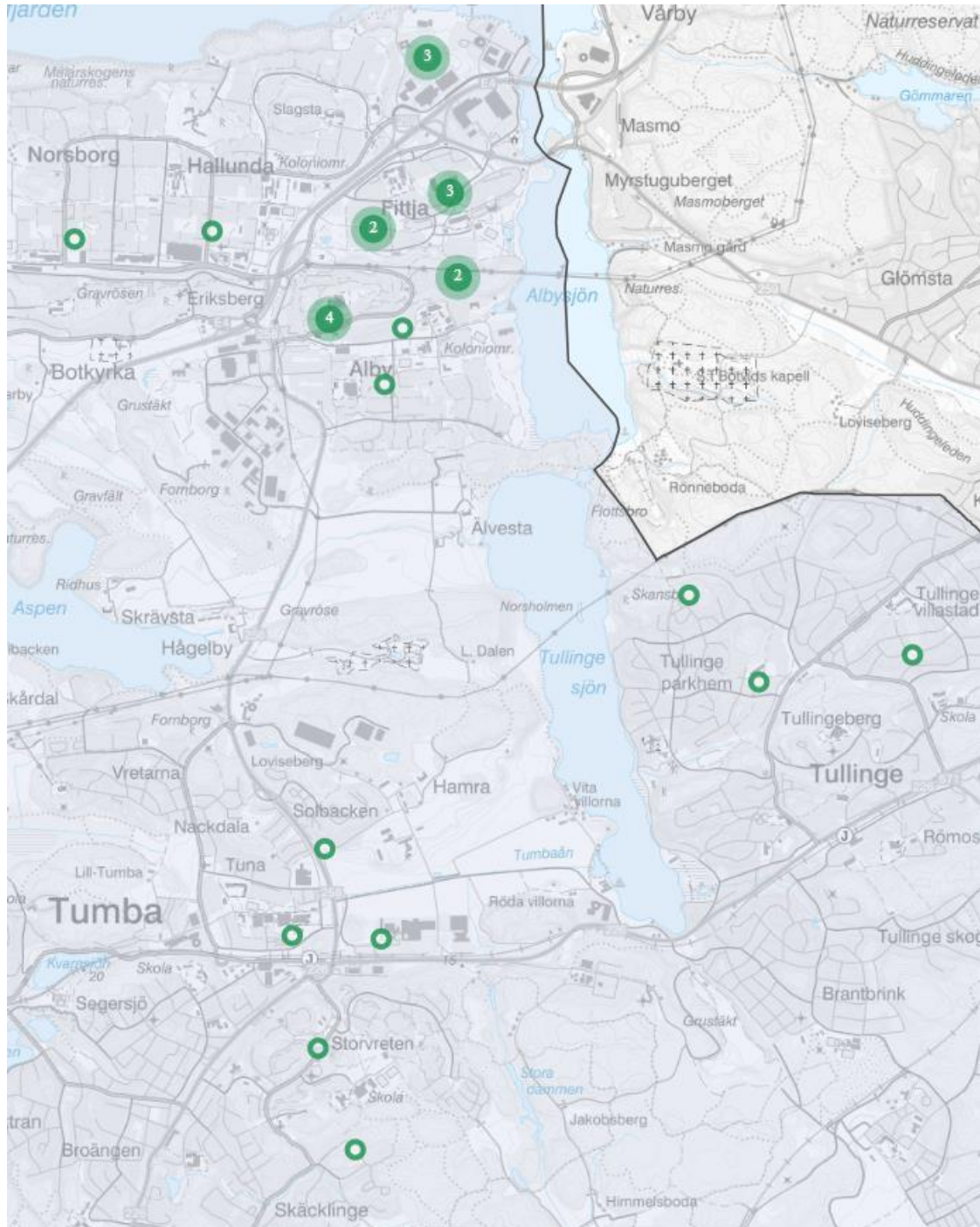
<b>Bilbrott dec 2025</b>	<b>26</b>
0802 Fullbordat tillgrepp av motordrivet forskaffningsmedel, bil	0
0801 Försök till tillgrepp av motordrivet forskaffningsmedel, bil	0
1201 Skadegörelse, på motorfordon, ej genom brand	7
9827 Stöld ur/från motordrivet fordon av fast interiör/exteriör eller både fast int./ext. och andra föremål.	3
9828 Stöld ur/från motordrivet fordon av endast andra föremål (ej fast interiör/exteriör).	16

Det är i kategorin "stöld ur och från motordrivet fordon, av fast interiör/exteriör, eller stöld av både fast interiör/exteriör och andra föremål" som stölder av katalysatorer och rattar och andra bildelar ligger under.

Gällande stöld av bildelar ser trenden nergående ut i Botkyrka. Trenden är liknande på nationell nivå där vi följer ungefär samma utveckling som lokalt här i Botkyrka.

# INFORMATION OM BILBROTT OCH BOSTADSINBROTT

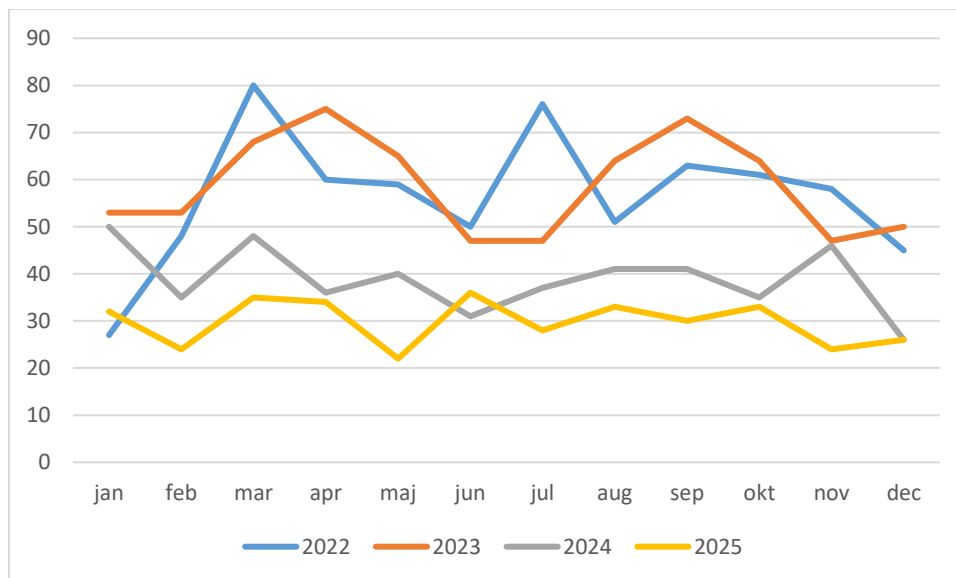
Bilbrotten har skett på följande platser



Punkterna visar inte de exakta platserna men ger en bild av fördelningen av brotten i Botkyrka.

# INFORMATION OM BILBROTT OCH BOSTADSINBROTT

## Bilbrott – jämförelse med tidigare år



Antalet bilbrott fortsätter ligga på en låg nivå jämfört med tidigare år dock samma som förra året.

## Grannsamverkansappen

Grannstöd och Grannsamverkan i Botkyrka tillsammans med Polisen Botkyrka arbetar med att införa Grannsamverkans-appen som ett sätt att kommunicera mellan grannar i de olika Grannsamverkansområdena samt kan appen användas för att skicka ut information både från Grannstöd och Grannsamverkan i Botkyrka samt från Polis.

Här kan du ladda ner appen samt läsa mer: <https://samverkanmotbrott.se/app/>

2026-01-12

Björn Johansson, Kommunpolis Botkyrka  
bjorn.johansson@polisen.se