

INFORMATION OM BILBROTT OCH BOSTADSINBROTT

Inbrott i Botkyrka nov 2023

Under denna månad var det totalt 39 st. inbrott/inbrottsförsök i Botkyrka fördelade enligt följande tabell.

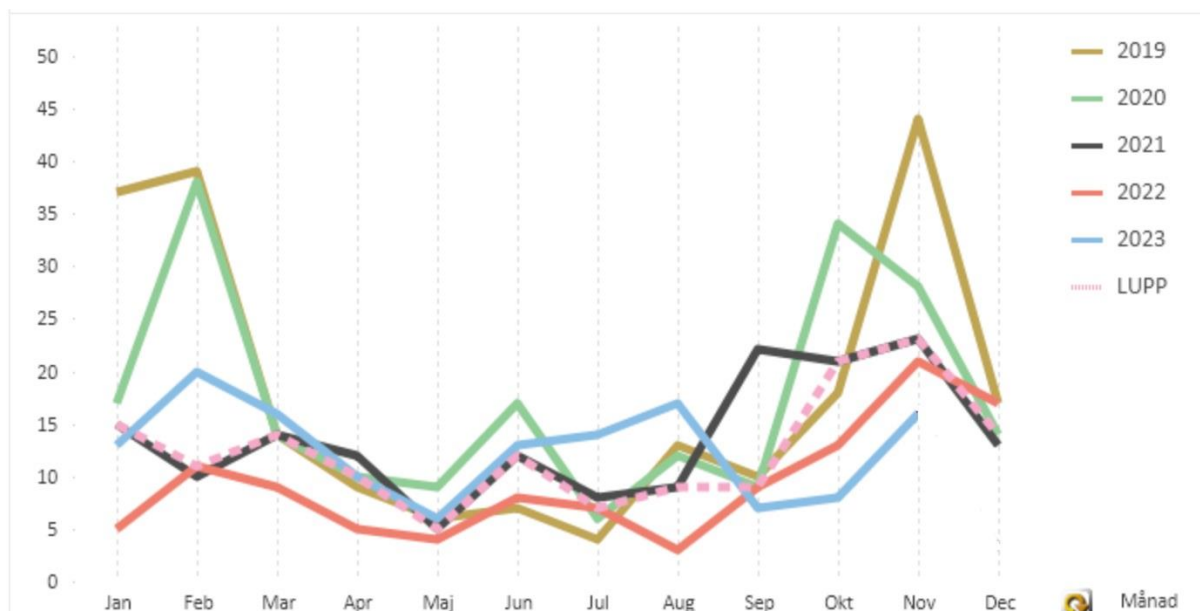
Inbrott nov 2023	
Total	39
9802 Fullbordad stöld genom inbrott, från lägenhet	8
9801 Fullbordad stöld genom inbrott från villa/radhus	3
0874 Försök till stöld genom inbrott från lägenhet	2
0857 Försök till stöld genom inbrott från villa/radhus	3
0830 Stöld genom inbrott, annan stöld	9
0825 Stöld genom inbrott från källare, vind	10
0823 Stöld genom inbrott från garage, även i anslutning till bensinstation, bilverkstad	4

Tillvägagångssättet vid inbrott i lägenhet är att ytterdörren till lägenheten brutits upp. Vid lägenhet på markplan är det via balkongdörren som inbrotten har skett och vid villainbrotten är det oftast även där via altan/balkongdörren samt även fönster som gärningspersonen har tagit sig in.

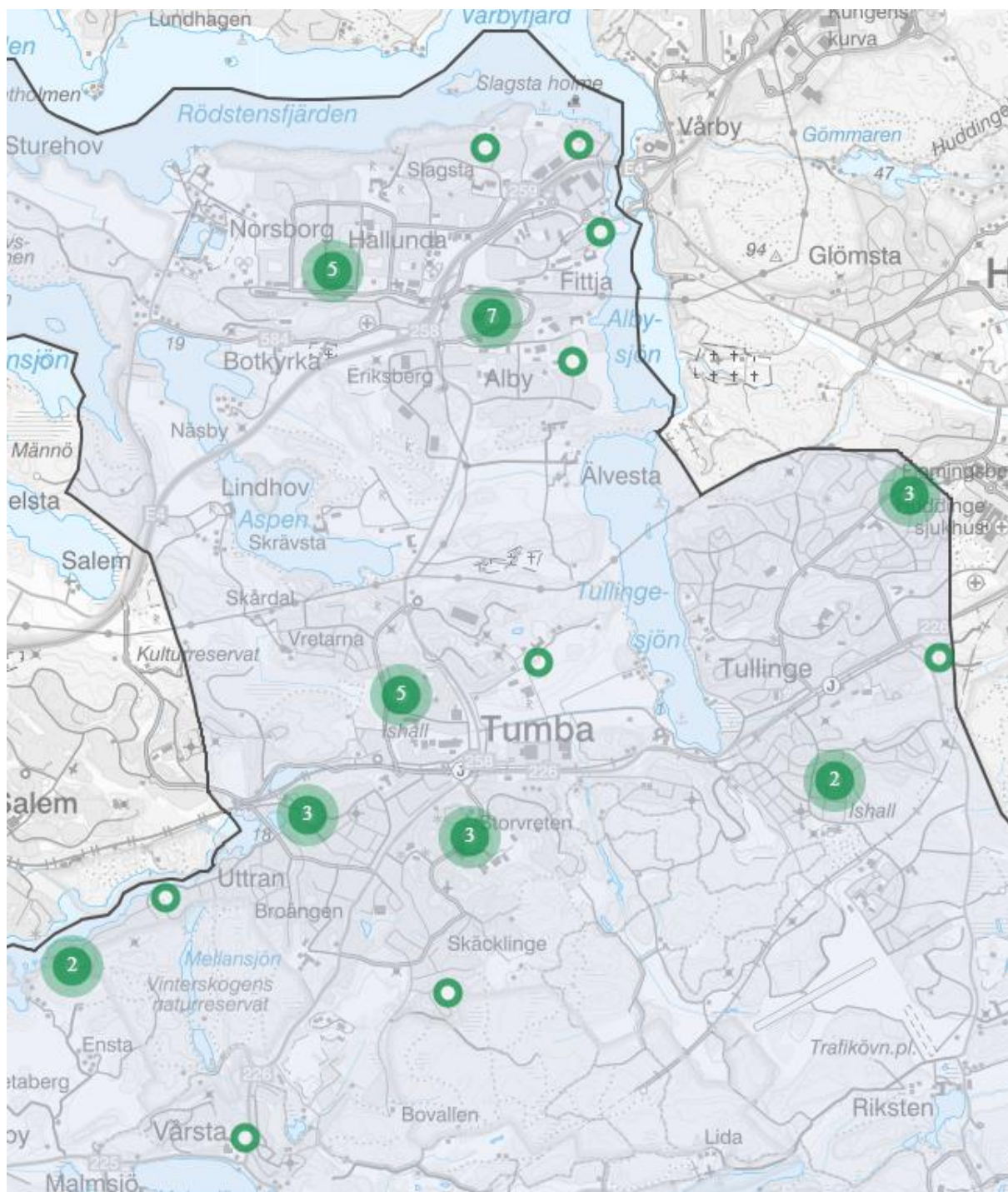
Bostadsinbrott och försök - jämförelse med tidigare år.

Denna graf visar endast bostadsinbrott, både fullbordade inbrott och försök.

Antalet inbrott följer tidigare trender sedan tidigare år men fortfarande på en lägre nivå.



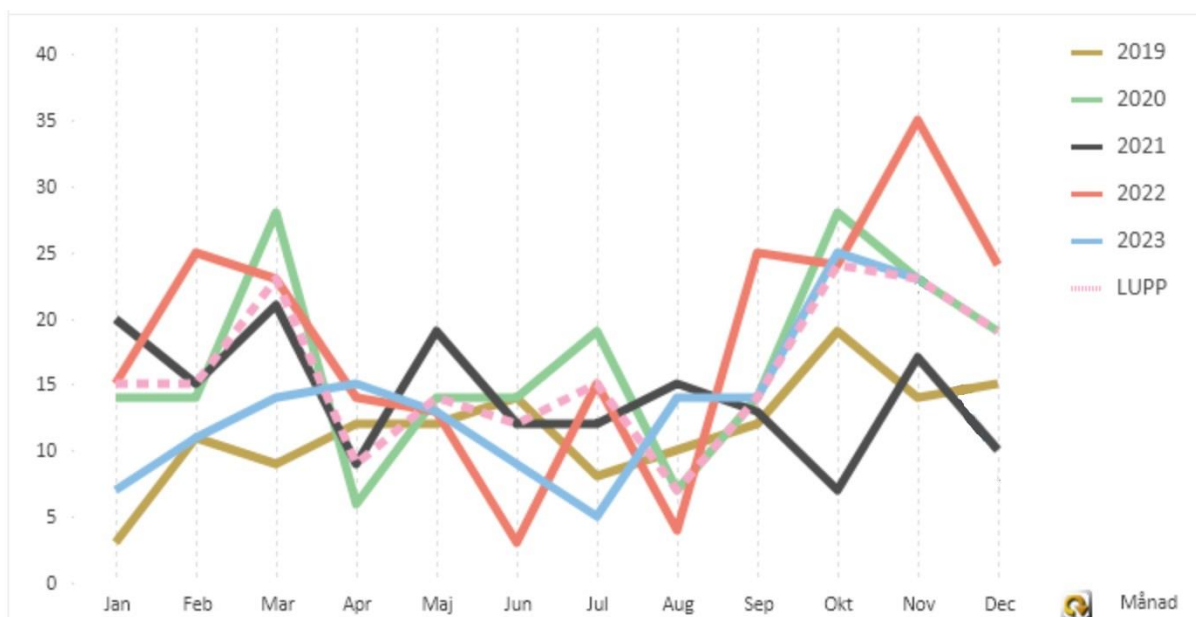
INFORMATION OM BILBROTT OCH BOSTADSINBROTT



Inbrotten har skett på följande platser. Punkterna visar inte exakt plats men ger en bra bild över fördelningen i Botkyrka. Det är en relativt jämn fördelning över kommunen med.

INFORMATION OM BILBROTT OCH BOSTADSINBROTT

Källare, vind och garageinbrott – jämförelse med tidigare år



Källare, vind och garageinbrott har följt den beräknade uppgången nästan exakt även denna månad och fortsätter vara på en av de högre nivåerna sedan 2019.

Viktigt att komma ihåg

Vid pågående inbrott ska anmälan till polisen gå före allt annat. Varje minut är dyrbar om polisen ska kunna ta tjuven på bar gärning.

Förebyggande åtgärder mot inbrott

Viktigt att göra förebyggande åtgärder även för vind/källar- och garageinbrott. Kolla igenom att inget värdefullt ligger framme synligt. Se till att lås och dörrar till dessa utrymmen fungerar väl. Om det finns fönster där en potentiell tjuv kan se in kan det vara läge att kanske frosta glaset för att minska insyn. Även att med jämna mellanrum röra sig i dessa utrymmen för att snabbt märka om det har skett ett brott samt kunna åtgärda lås och dörrar som inte fungerar.

Förebyggande åtgärder på bostäder kan vara fönsterlås eller låsbart handtag på marknära fönster och altandörrar bör alltid finnas. Brytskydd på entrédörrar och altandörrar är viktiga brottsförebyggande åtgärder på villor och radhus. **Gör vad ni kan för att försvåra för tjuven.**



INFORMATION OM BILBROTT OCH BOSTADSINBROTT

Det är sen viktigt att informationen om bostadsinbrott förs vidare inom alla bostadsområden. Det är vanligt att tjuvarna gör inbrott samtidigt i flera näraliggande bostadsområden. Tips o annat lämnas till 11414 eller via polisens hemsida, polisen.se.

Bättre skalskydd, dvs. lås, brytskydd på dörren, fönsterlås eller låsbart handtag och larm håller inbrottstjuvarna borta. **Enbart larm är bra, men tyvärr inte tillräckligt.**

**OBS! EN FUNGERANDE GRANNSAMVERKAN GÖR SKILLNAD!
Dags dato har vi ca 365 grannsamverkansområden i kommunen.**

För fler tips om förebyggande åtgärder se länken:
<https://polisen.se/utsatt-for-brott/skydda-dig-mot-brott/stold-och-inbrott/bostadsinbrott/>

Bilbrott i Botkyrka

Denna månad har det skett 64 bilbrott. En avvikelse denna månad är att det är mest skadegörelsebrott. Sedan är det stöld av interiör och fasta föremål från fordon.

Bilbrott nov 2023	
Total	46
0802 Fullbordat tillgrepp av motordrivet forskaffningsmedel, bil	4
9827 Stöld ur/från motordrivet fordon av fast interiör/exteriör eller både fast int./ext. och andra föremål.	16
9828 Stöld ur/från motordrivet fordon av endast andra föremål (ej fast interiör/exteriör).	13
1201 Skadegörelse, på motorfordon, ej genom brand	13

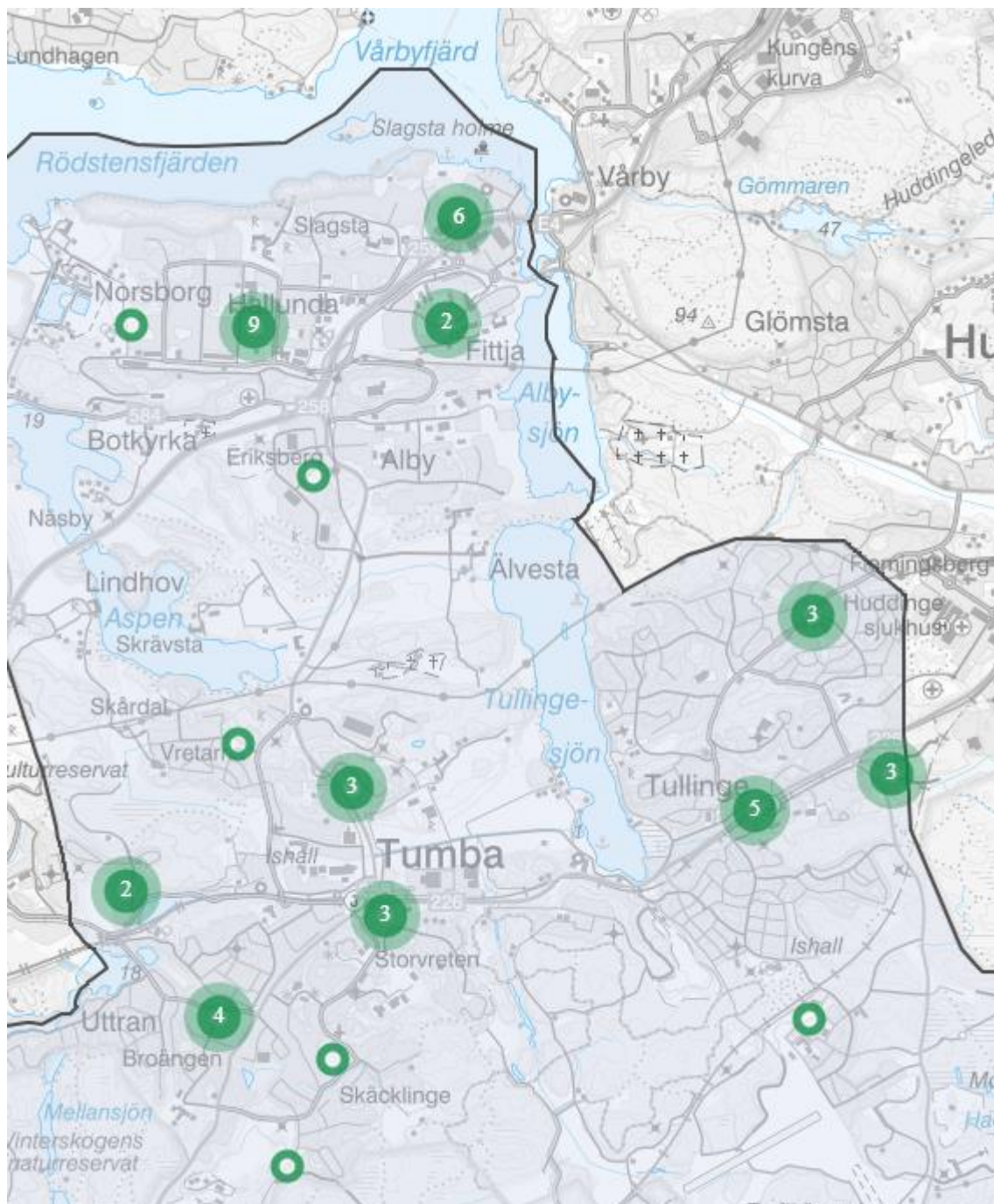
Det är i kategorin "stöld ur och från motordrivet fordon, av fast interiör/exteriör, eller stöld av både fast interiör/exteriör och andra föremål" som stölder av katalysatorer och rattar och andra bildelar ligger under.

Det är ett ökande problem i hela Sverige där stöld från fordon av bildelar ökat markant medan villa och längenhetsinbrotten sjunkit markant. Man riktar in sig på en ny brottstyp.

INFORMATION OM BILBROTT OCH BOSTADSINBROTT

Bilbrotten har skett på följande platser

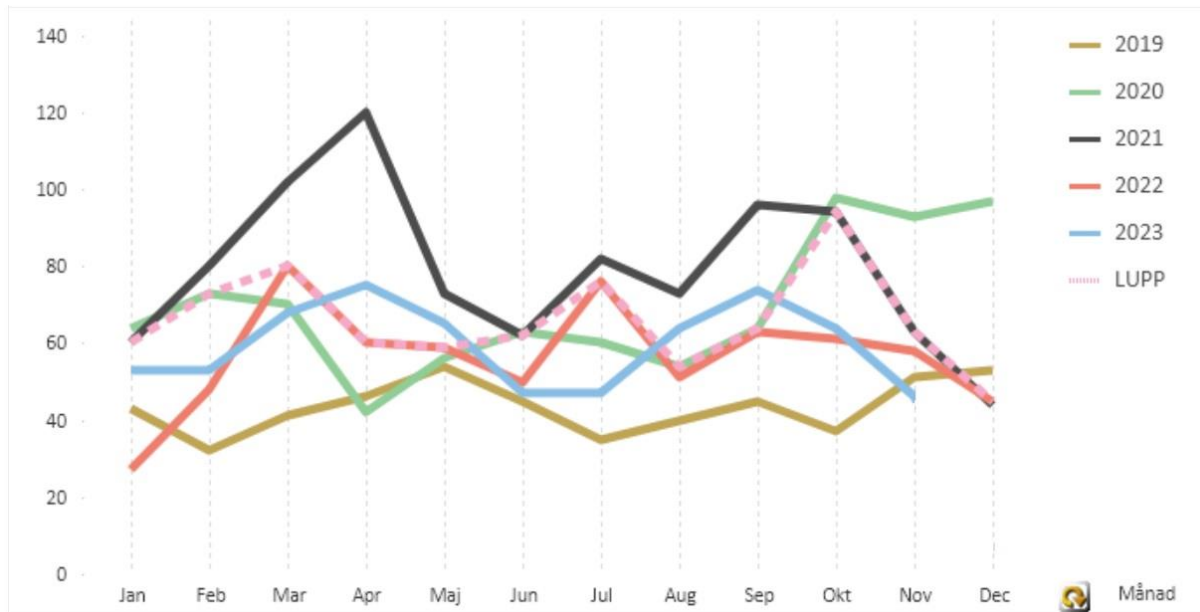
Punkterna visar inte de exakta platserna men ger en bild av fördelningen av brotten i Botkyrka.



Bilbrotten är jämnt fördelade över kommundelarna med viss övervikt för Tullinge med hänsyn till antalet medborgare.

INFORMATION OM BILBROTT OCH BOSTADSINBROTT

Bilbrott – jämförelse med tidigare år



Bilbrotten har gått ner sedan september och ligger nu på den lägsta nivån sedan 2019.

Förebyggande åtgärder mot bilbrott och framförallt katalysatorstölder.

Det finns flera åtgärder du kan göra för att försvåra för tjuven. Ett tips är att parkera bilen i ett garage eller på ett upplyst ställe.

Ett annat råd är att installera ett lutningslarm. Eftersom bilens ena sida höjs upp med en domkraft aktiveras då detta larm. Det kan skrämra tjuven samt tillkalla uppmärksamhet.

SMARTDNA-märkning av stölbegärliga bildelar underlättar spårning av stöldgods.

2023-12-06

Björn Johansson, Kommunpolis Botkyrka
bjorn.johansson@polisen.se