

INFORMATION OM BILBROTT OCH BOSTADSINBROTT

Inbrott i Botkyrka okt 2023

Under denna månad var det totalt 33 st. inbrott/inbrottsförsök i Botkyrka fördelade enligt följande tabell.

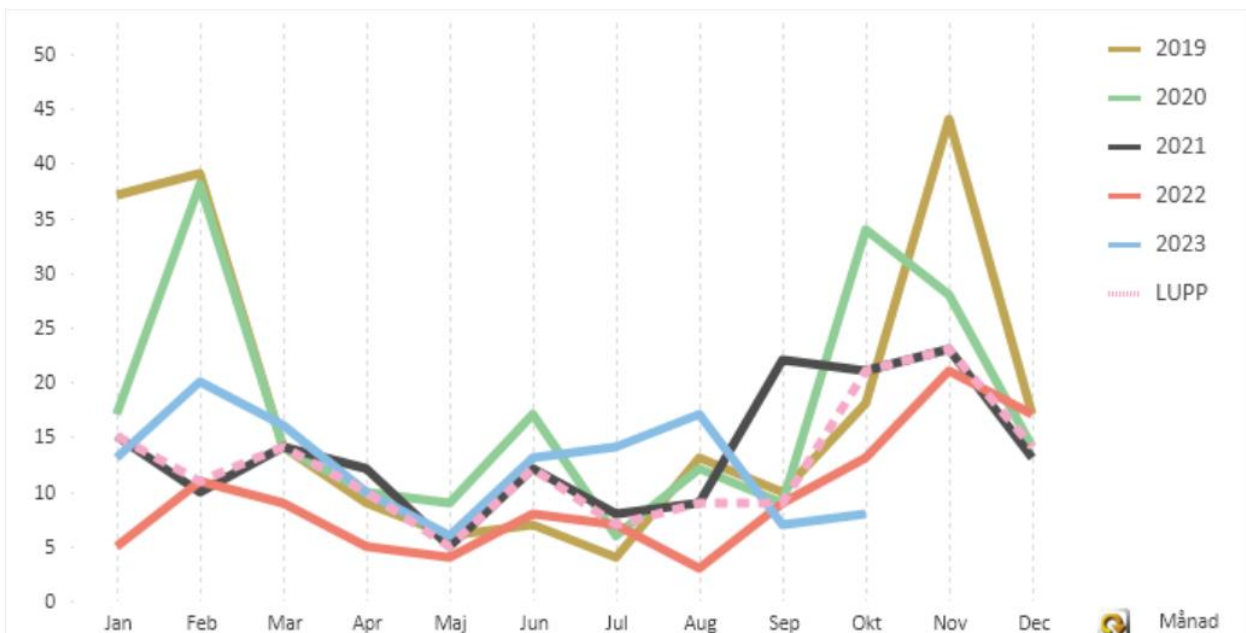
Inbrott okt 2023	
Total	33
9802 Fullbordad stöld genom inbrott, från lägenhet	3
9801 Fullbordad stöld genom inbrott från villa/radhus	2
0874 Försök till stöld genom inbrott från lägenhet	2
0857 Försök till stöld genom inbrott från villa/radhus	1
0830 Stöld genom inbrott, annan stöld	7
0825 Stöld genom inbrott från källare, vind	11
0823 Stöld genom inbrott från garage, även i anslutning till bensinstation, bilverkstad	7

Tillvägagångssättet vid inbrott i lägenhet är att ytterdörren till lägenheten brutits upp. Vid lägenhet på markplan är det via balkongdörren som inbrotten har skett och vid villainbrotten är det oftast även där via altan/balkongdörren samt även fönster som gärningspersonen har tagit sig in.

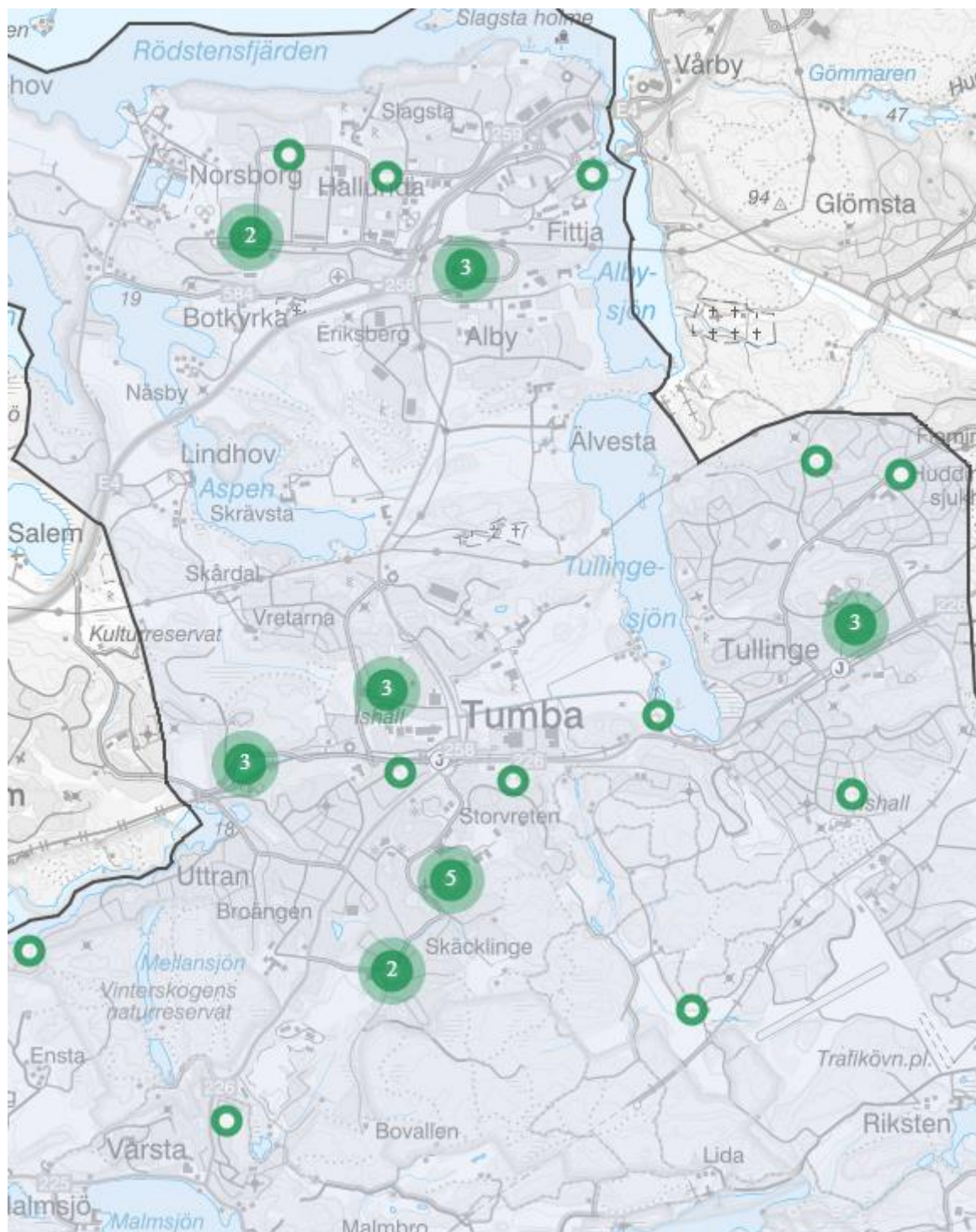
Bostadsinbrott och försök - jämförelse med tidigare år.

Denna graf visar endast bostadsinbrott, både fullbordade inbrott och försök.

Det låga antalet inbrott fortsätter även denna månad.



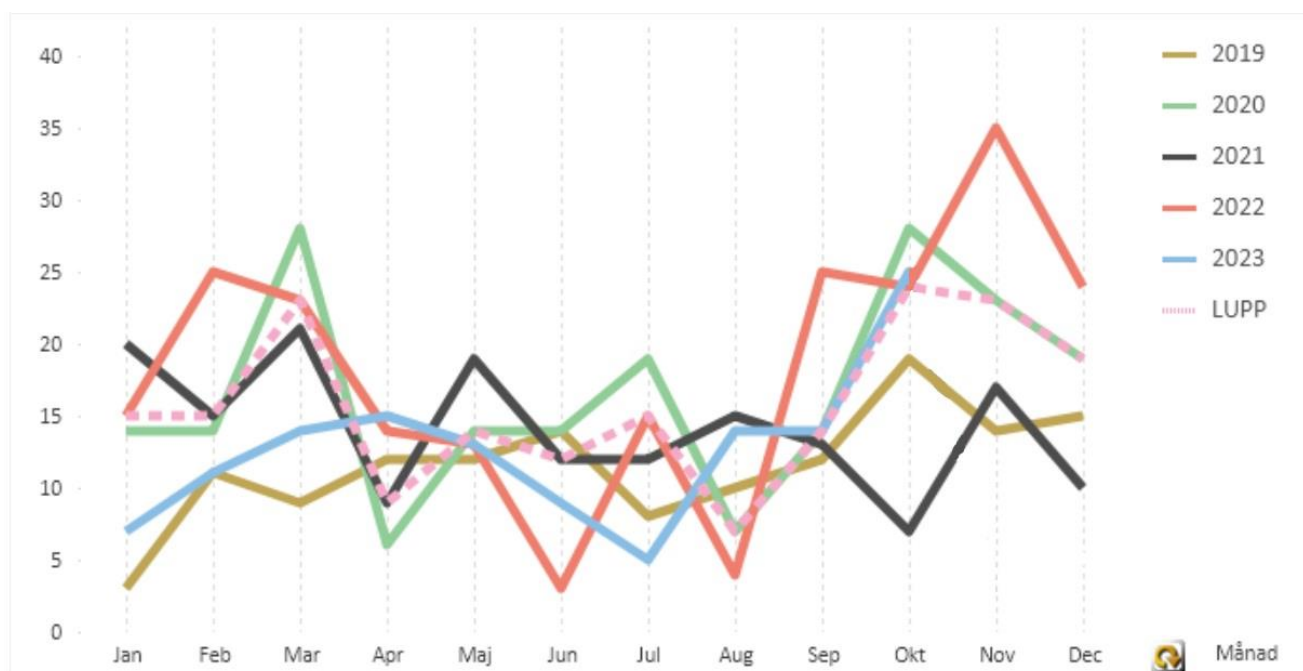
INFORMATION OM BILBROTT OCH BOSTADSINBROTT



Inbrotten har skett på följande platser. Punkterna visar inte exakt plats men ger en bra bild över fördelningen i Botkyrka. Det är en relativt jämn fördelning över kommunen med en viss övervikt för Tumba precis som förra månaden.

INFORMATION OM BILBROTT OCH BOSTADSINBROTT

Källare, vind och garageinbrott – jämförelse med tidigare år



Källare, vind och garageinbrott har följt den beräknade uppgången nästan exakt och hamnar på en av de högre nivåerna sedan 2019.

Viktigt att komma ihåg

Vid pågående inbrott ska anmälan till polisen gå före allt annat. Varje minut är dyrbar om polisen ska kunna ta tjuven på bar gärning.

Förebyggande åtgärder mot inbrott

Viktigt att göra förebyggande åtgärder även för vind/källar- och garageinbrott. Kolla igenom att inget värdefullt ligger framme synligt. Se till att lås och dörrar till dessa utrymmen fungerar väl. Om det finns fönster där en potentiell tjuv kan se in kan det vara läge att kanske frosta glaset för att minska insyn. Även att med jämna mellanrum röra sig i dessa utrymmen för att snabbt märka om det har skett ett brott samt kunna åtgärda lås och dörrar som inte fungerar.



INFORMATION OM BILBROTT OCH BOSTADSINBROTT

Förebyggande åtgärder på bostäder kan vara fönsterlås eller låsbart handtag på marknära fönster och altandörrar bör alltid finnas. Brytskydd på entrédörrar och altandörrar är viktiga brottsförebyggande åtgärder på villor och radhus. **Gör vad ni kan för att försvåra för tjuven.**

Det är sen viktigt att informationen om bostadsinbrott förs vidare inom alla bostadsområden. Det är vanligt att tjuvarna gör inbrott samtidigt i flera näraliggande bostadsområden. Tips o annat lämnas till 11414 eller via polisens hemsida, **polisen.se**.

Bättre skalskydd, dvs. lås, brytskydd på dörren, fönsterlås eller låsbart handtag och larm håller inbrottstjuvarna borta. **Enbart larm är bra, men tyvärr inte tillräckligt.**

**OBS! EN FUNGERANDE GRANNSAMVERKAN GÖR SKILLNAD!
Dags dato har vi ca 360 grannsamverkansområden i kommunen.**

För fler tips om förebyggande åtgärder se länken:
<https://polisen.se/utsatt-for-brott/skydda-dig-mot-brott/stold-och-inbrott/bostadsinbrott/>

Bilbrott i Botkyrka

Denna månad har det skett 64 bilbrott. En avvikelse denna månad är att det är mest skadegörelsebrott. Sedan är det stöld av interiör och fasta föremål från fordon.

Bilbrott okt 2023	
Total	64
0801 Försök till tillgrepp av motordrivet forskaffningsmedel, bil	2
0802 Fullbordat tillgrepp av motordrivet forskaffningsmedel, bil	7
9827 Stöld ur/från motordrivet fordon av fast interiör/exteriör eller både fast int./ext. och andra föremål.	12
9828 Stöld ur/från motordrivet fordon av endast andra föremål (ej fast interiör/exteriör).	13
1201 Skadegörelse, på motorfordon, ej genom brand	30

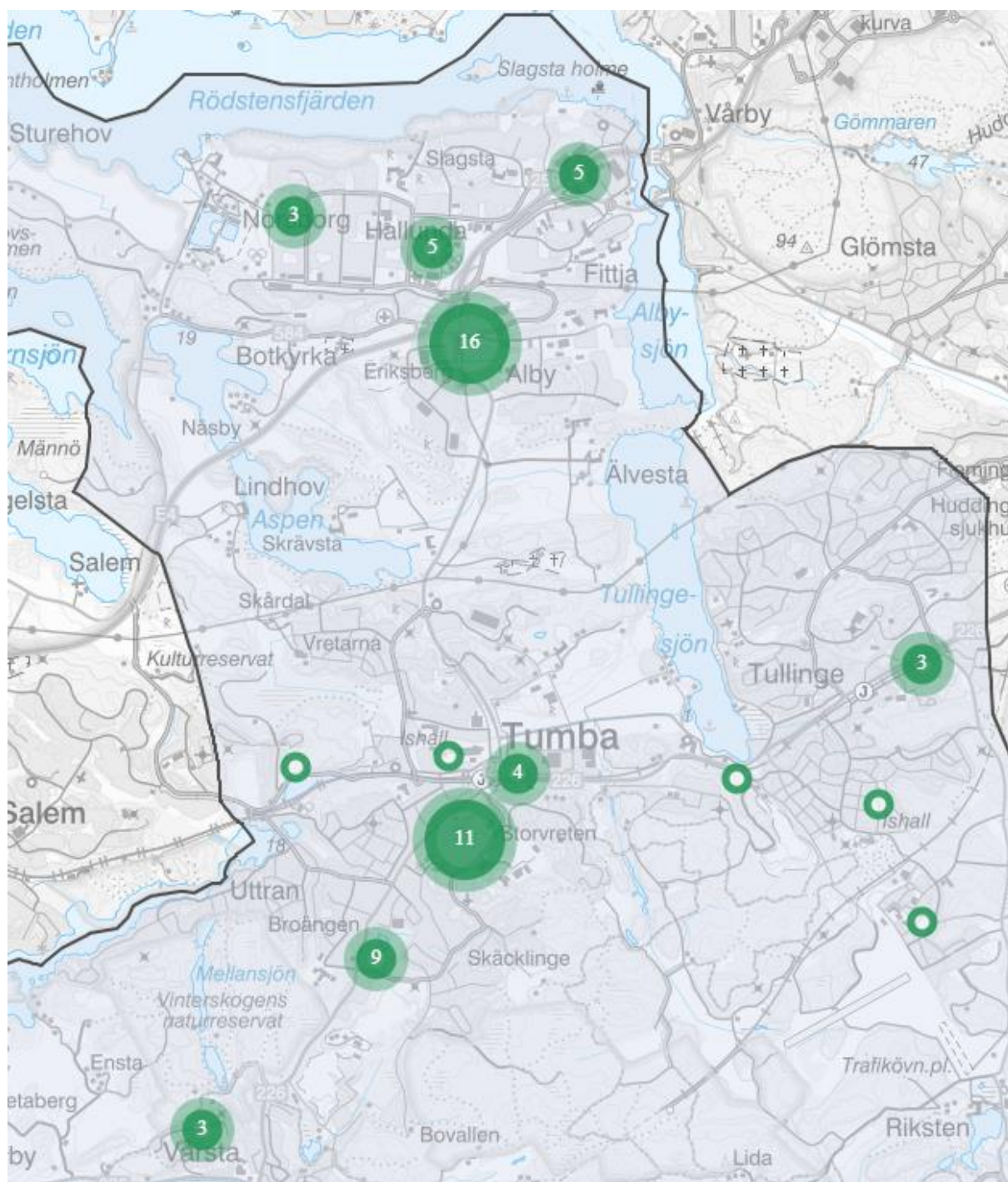
Det är i kategorin "stöld ur och från motordrivet fordon, av fast interiör/exteriör, eller stöld av både fast interiör/exteriör och andra föremål" som stölder av katalysatorer och rattar och andra bildelar ligger under.

Det är ett ökande problem i hela Sverige där stöld från fordon av bildelar ökat markant medan villa och längenhetsinbrotten sjunkit markant. Man riktar in sig på en ny brottstyp.

INFORMATION OM BILBROTT OCH BOSTADSINBROTT

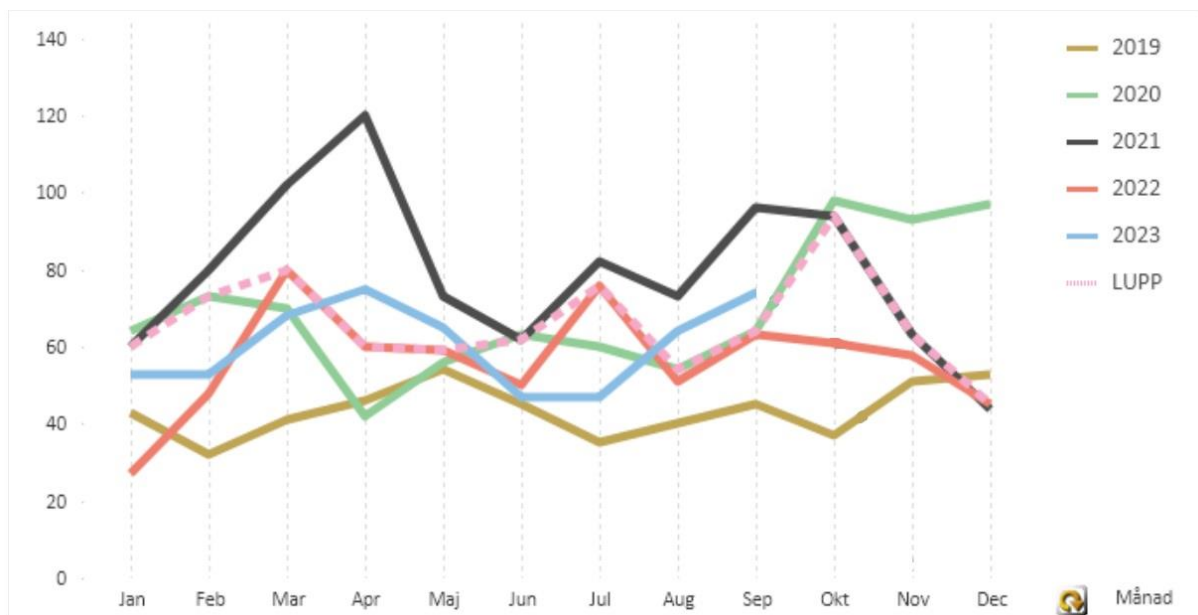
Bilbrotten har skett på följande platser

Punkterna visar inte de exakta platserna men ger en bild av fördelningen av brotten i Botkyrka. Bilbrotten är relativt jämt fördelade över kommunen under september.



INFORMATION OM BILBROTT OCH BOSTADSINBROTT

Bilbrott – jämförelse med tidigare år



Det är en ökning av bilbrott under oktober och precis som förra månaden är det på den nästa högsta nivån sedan 2019.

Förebyggande åtgärder mot bilbrott och framförallt katalysatorstölder.

Det finns flera åtgärder du kan göra för att försvåra för tjuven. Ett tips är att parkera bilen i ett garage eller på ett upplyst ställe.

Ett annat råd är att installera ett lutningslarm. Eftersom bilens ena sida höjs upp med en domkraft aktiveras då detta larm. Det kan skrämra tjuven samt tillkalla uppmärksamhet.

SMARTDNA-märkning av stöldbärliga bildelar underlättar spårning av stöldgods.

2023-11-03

Björn Johansson, Kommunpolis Botkyrka
bjorn.johansson@polisen.se