

INFORMATION OM BILBROTT OCH BOSTADSINBROTT

Inbrott i Botkyrka aug 2023

Under denna månad var det totalt 31 st. inbrott/inbrottsförsök i Botkyrka fördelade enligt följande tabell.

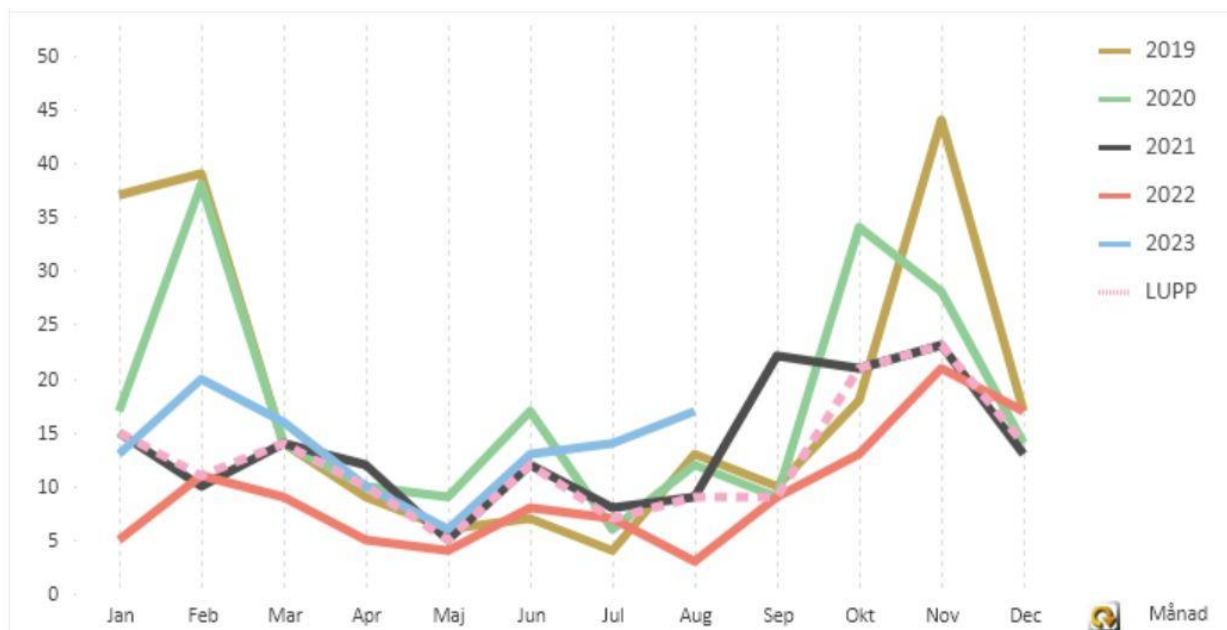
Inbrott aug 2023	
Total	31
9802 Fullbordad stöld genom inbrott, från lägenhet	7
9801 Fullbordad stöld genom inbrott från villa/radhus	6
0874 Försök till stöld genom inbrott från lägenhet	2
0857 Försök till stöld genom inbrott från villa/radhus	2
0830 Stöld genom inbrott, annan stöld	4
0825 Stöld genom inbrott från källare, vind	5
0823 Stöld genom inbrott från garage, även i anslutning till bensinstation, bilverkstad	5

Tillvägagångssättet vid inbrott i lägenhet är att ytterdörren till lägenheten brutits upp. Vid lägenhet på markplan är det via balkongdörren som inbrotten har skett och vid villainbrotten är det oftast även där via altan/balkongdörren samt även fönster som gärningspersonen har tagit sig in.

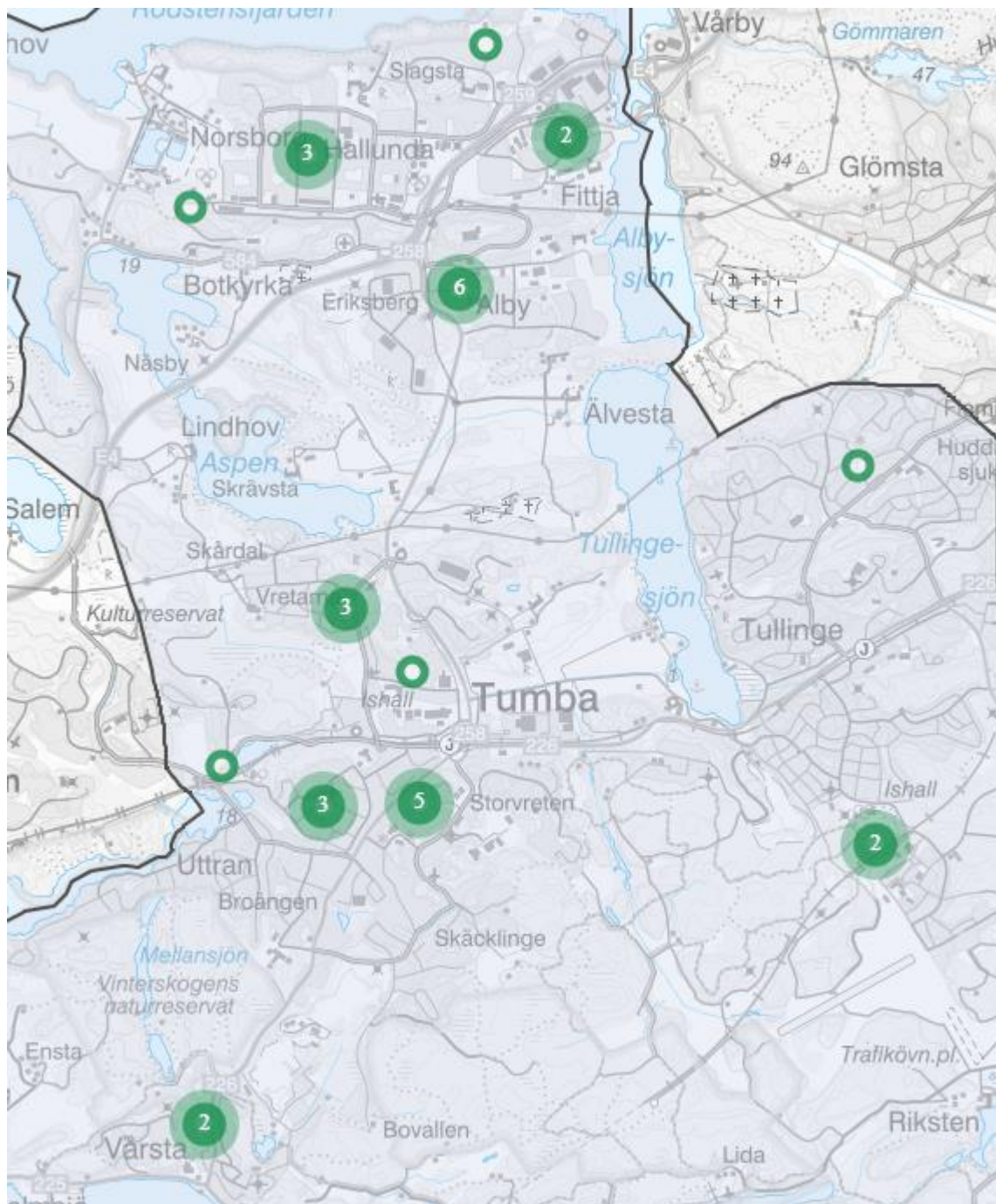
Bostadsinbrott och försök - jämförelse med tidigare år.

Denna graf visar endast bostadsinbrott, både fullbordade inbrott och försök.

Den negativa trenden fortsätter med ökade inbrott. Antalet inbrott under augusti i år är den högsta sedan 2019.



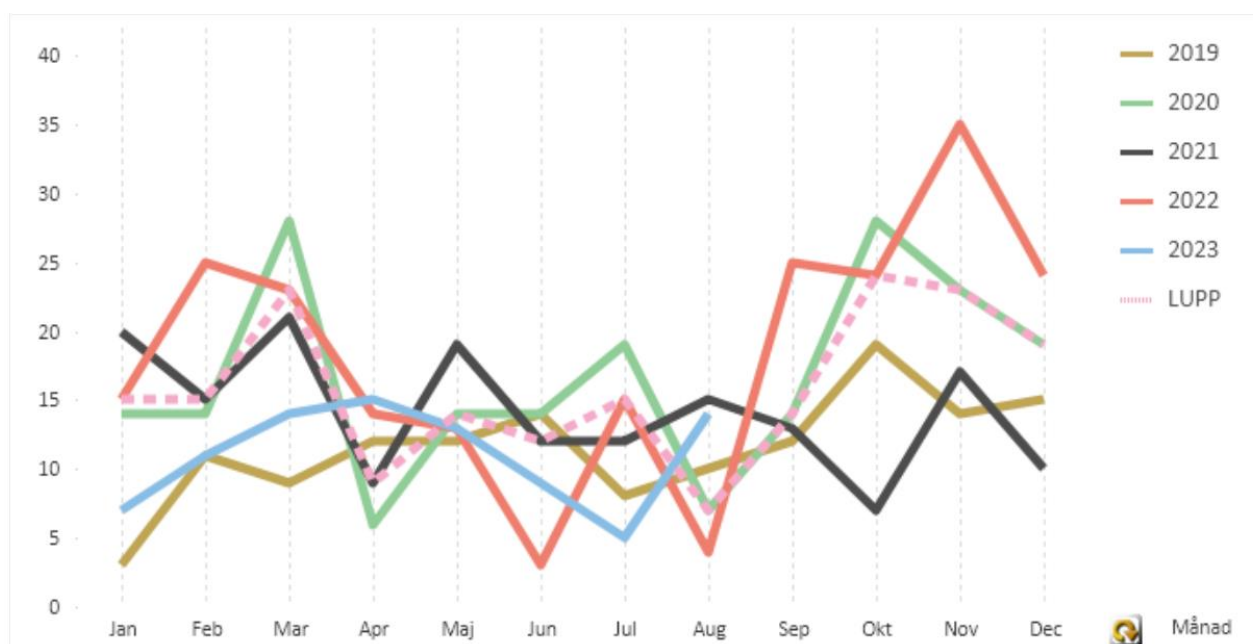
INFORMATION OM BILBROTT OCH BOSTADSINBROTT



Inbrotten har skett på följande platser. Punkterna visar inte exakt plats men ger en bra bild över fördelningen i Botkyrka. Denna månad är det något fler inbrott i Storvreten samt Alby.

INFORMATION OM BILBROTT OCH BOSTADSINBROTT

Källare, vind och garageinbrott – jämförelse med tidigare år



Källare, vind och garageinbrott har under augusti tagit ett kliv från att ha varit på en lägsta nivå under juli till istället hamnat på den näst högsta nivån för augusti sedan 2019.

Viktigt att komma ihåg

Vid pågående inbrott ska anmälan till polisen gå före allt annat. Varje minut är dyrbar om polisen ska kunna ta tjuven på bar gärning.

Förebyggande åtgärder mot inbrott

Viktigt att göra förebyggande åtgärder även för vind/källar- och garageinbrott. Kolla igenom att inget värdefullt ligger framme synligt. Se till att lås och dörrar till dessa utrymmen fungerar väl. Om det finns fönster där en potentiell tjuv kan se in kan det vara läge att kanske frosta glaset för att minska insyn. Även att med jämna mellanrum röra sig i dessa utrymmen för att snabbt märka om det har skett ett brott samt kunna åtgärda lås och dörrar som inte fungerar.

Förebyggande åtgärder på bostäder kan vara fönsterlås eller låsbart handtag på marknära fönster och altandörrar bör alltid finnas. Brytskydd på entrédörrar och altandörrar är viktiga brottsförebyggande åtgärder på villor och radhus. **Gör vad ni kan för att försvåra för tjuven.**



INFORMATION OM BILBROTT OCH BOSTADSINBROTT

Det är sen viktigt att informationen om bostadsinbrott förs vidare inom alla bostadsområden. Det är vanligt att tjuvarna gör inbrott samtidigt i flera näraliggande bostadsområden. Tips o annat lämnas till 11414 eller via polisens hemsida, **polisen.se**.

Bättre skalskydd, dvs. lås, brytskydd på dörren, fönsterlås eller låsbart handtag och larm håller inbrottstjuvarna borta. **Enbart larm är bra, men tyvärr inte tillräckligt.**

**OBS! EN FUNGERANDE GRANNSAMVERKAN GÖR SKILLNAD!
Dags dato har vi ca 360 grannsamverkansområden i kommunen.**

För fler tips om förebyggande åtgärder se länken:
<https://polisen.se/utsatt-for-brott/skydda-dig-mot-brott/stold-och-inbrott/bostadsinbrott/>

Bilbrott i Botkyrka

Denna månad har det skett 62 bilbrott och de flesta brotten är stöld från bilar, dels fast interiör och exteriör samt lösa föremål. Därefter är det skadegörelse. Vanligast är att stölderna sker från flerbilsparkeringar under nattetid men även från andra platser och tider.

Bilbrott aug	
Total	62
0801 Försök till tillgrepp av motordrivet forskaffningsmedel, bil	1
0802 Fullbordat tillgrepp av motordrivet forskaffningsmedel, bil	13
9827 Stöld ur/från motordrivet fordon, släpfordon och husvagn, av fast interiör/exteriör eller både fast int./ext. och andra föremål.	15
9828 Stöld ur/från motordrivet fordon, släpfordon och husvagn, av endast andra föremål (ej fast interiör/exteriör).	17
1201 Skadegörelse, på motorfordon, ej genom brand	16

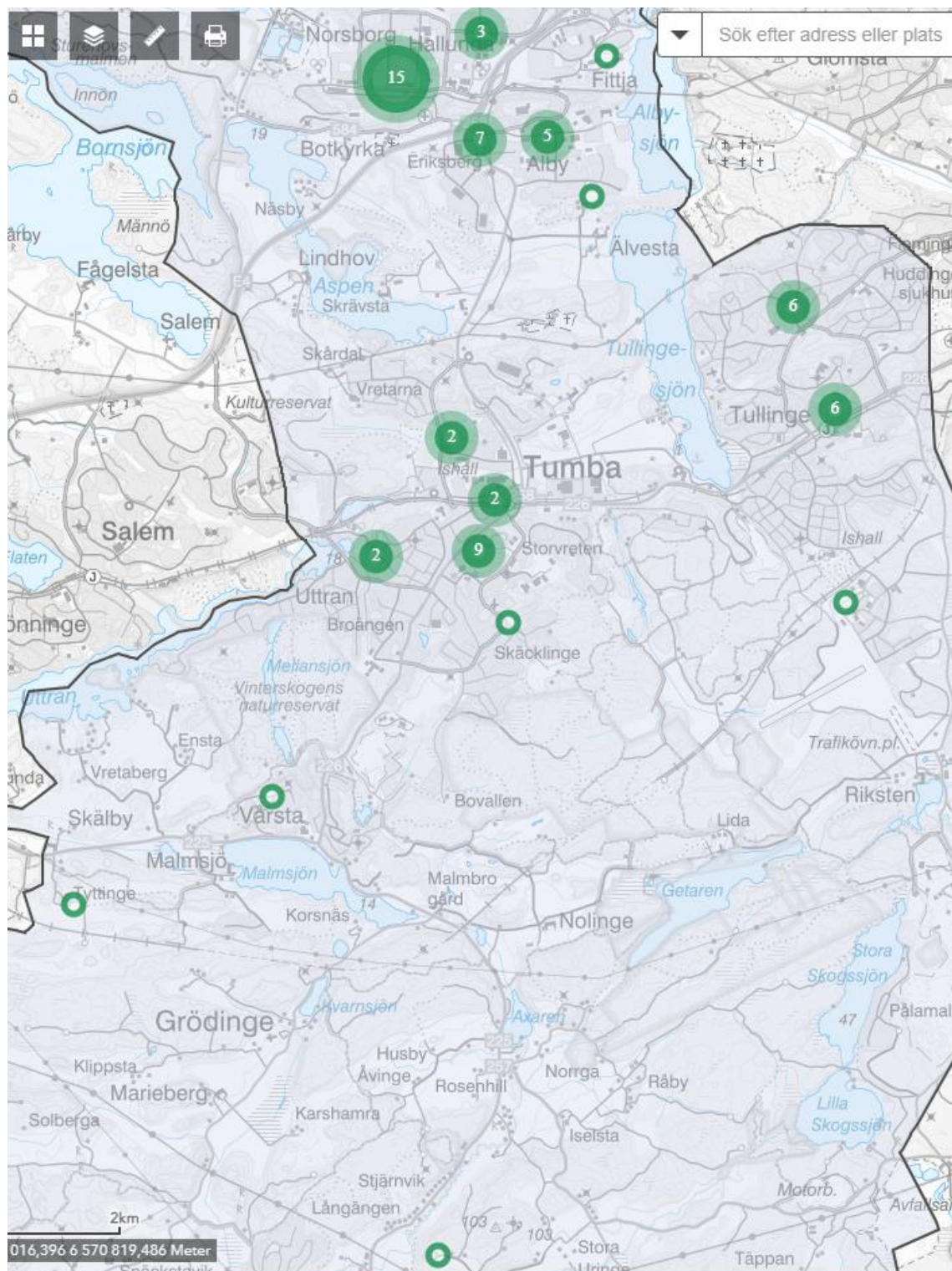
Det är i kategorin "stöld ur och från motordrivet fordon, av fast interiör/exteriör, eller stöld av både fast interiör/exteriör och andra föremål" som stölder av katalysatorer och rattar och andra bildelar ligger under.

Det är ett ökande problem i hela Sverige där stöld från fordon av bildelar ökat markant medan villa och längenhetsinbrotten sjunkit markant. Man riktar in sig på en ny brottstyp.

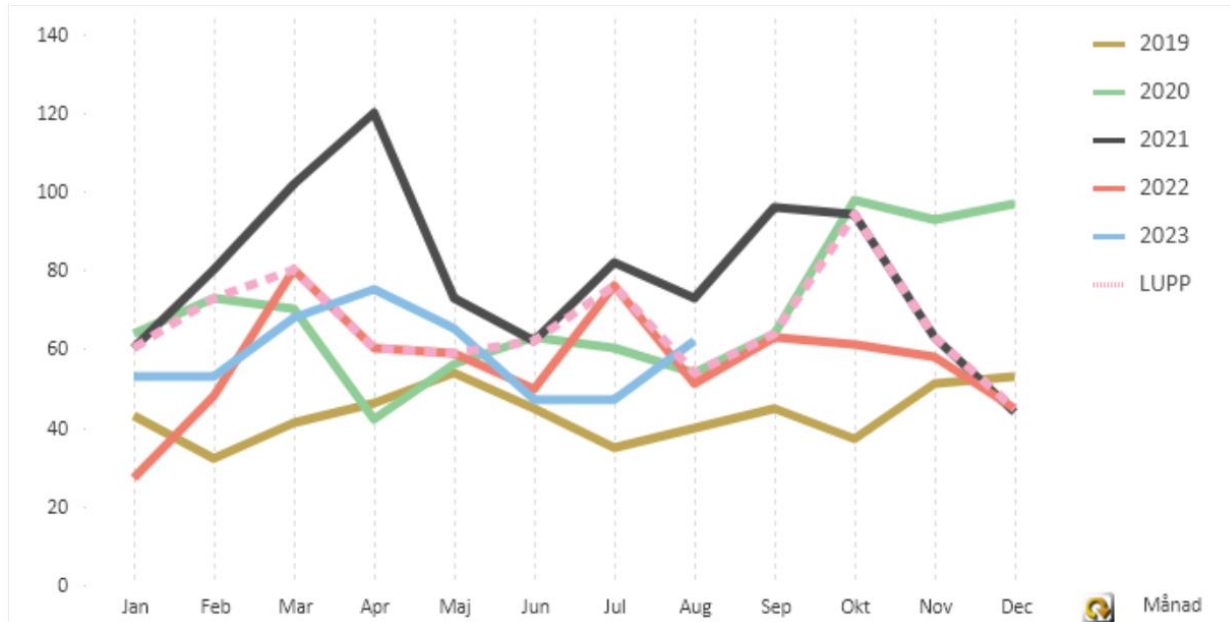
INFORMATION OM BILBROTT OCH BOSTADSINBROTT

Bilbrotten har skett på följande platser

Punkterna visar inte de exakta platserna men ger en bild av fördelningen av brotten i Botkyrka.



INFORMATION OM BILBROTT OCH BOSTADSINBROTT



Antalet bilbrott ligger på en något högre nivå fränsett 2021 års nivå under augusti.

Förebyggande åtgärder mot bilbrott och framförallt katalysatorstölder.

Det finns flera åtgärder du kan göra för att försvåra för tjuven. Ett tips är att parkera bilen i ett garage eller på ett upplyst ställe.

Ett annat råd är att installera ett lutningslarm. Eftersom bilens ena sida höjs upp med en domkraft aktiveras då detta larm. Det kan skrämra tjuven samt tillkalla uppmärksamhet.

SMARTDNA-märkning av stöldbärliga bildelar underlättar spårning av stöldgods.

2023-09-05

Björn Johansson, Kommunpolis Botkyrka
bjorn.johansson@polisen.se