

INFORMATION OM BILBROTT OCH BOSTADSINBROTT

Inbrott i Botkyrka november 2021

Under denna månad var det totalt 40 st. inbrott/inbrottsförsök i Botkyrka fördelade enligt följande tabell.

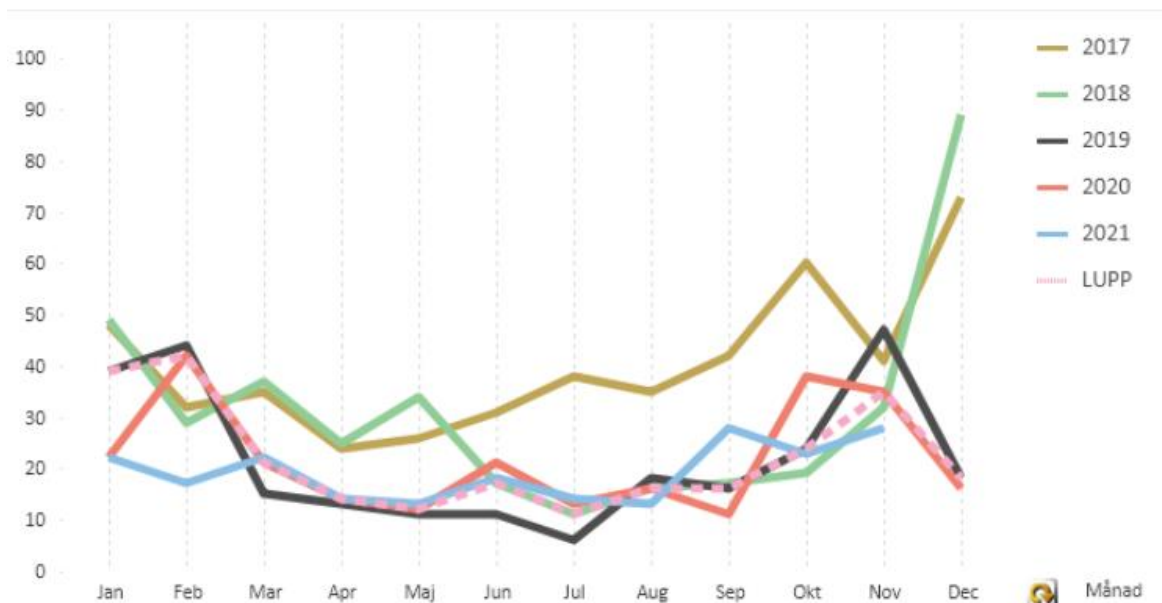
Inbrott november 2021	Anmälda brott
Total	40
0823 Stöldgenom inbrott i garage, bensinstation, bilverkstad	4
0825 Stöld genom inbrott i källare, vind	8
0830 Stöld, annan stöld medelst inbrott	5
0857 Försök till inbrott från villa/radhus	3
0874 Försök till inbrott från lägenhet	4
9801 Fullbordat inbrott i villa/radhus	9
9802 Fullbordat inbrott i lägenhet	7

Tillvägagångssättet vid inbrott i lägenhet är att ytterdörren till lägenheten brutits upp och vid villainbrotten är det oftast via altan/balkongdörren samt även fönster som gärningspersonen har tagit sig in.

Bostadsinbrott och försök - jämförelse med tidigare år.

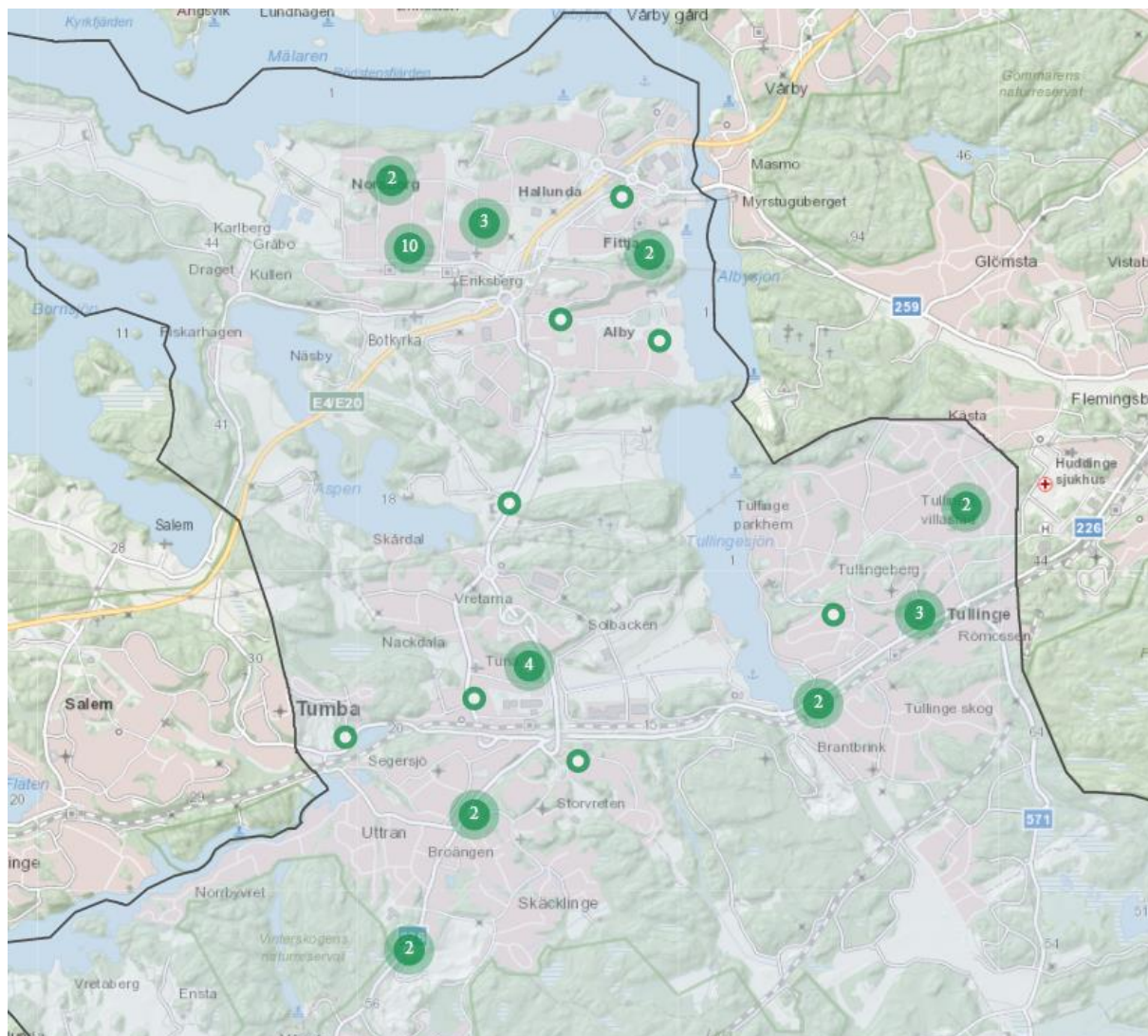
Denna graf visar endast bostadsinbrott, både fullbordade inbrott och försök.

Denna graf visar att trenden håller i sig, antalet inbrott och inbrottsförsök är det lägsta sedan 2017.



INFORMATION OM BILBROTT OCH BOSTADSINBROTT

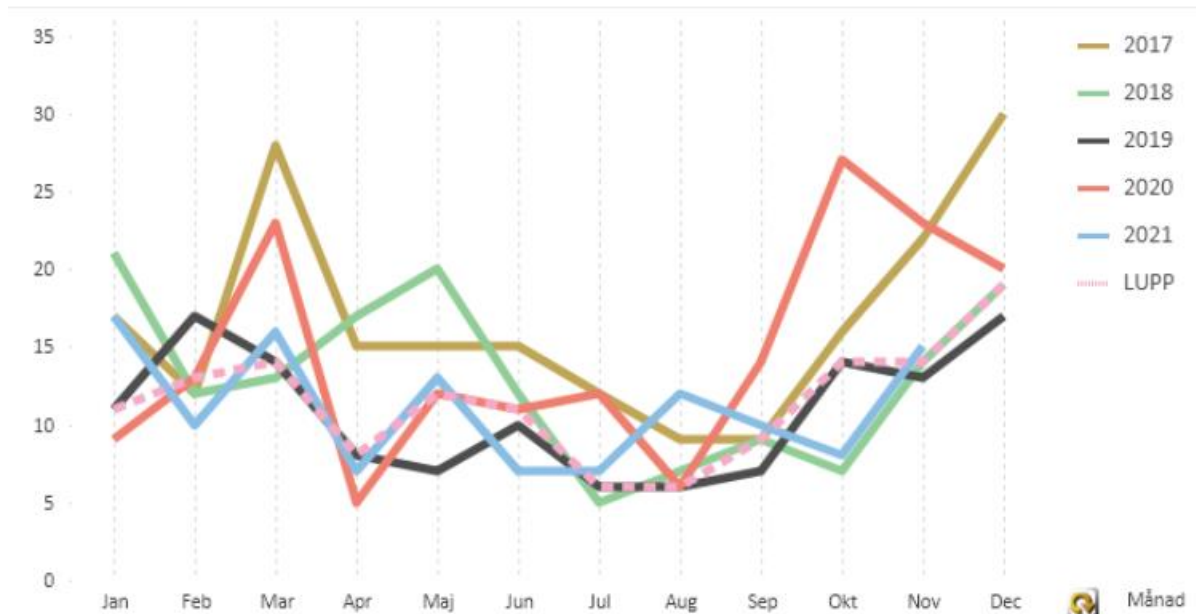
Inbrotten har skett på följande platser.



Punkterna visar inte exakta platser men ger en bra bild på hur fördelningen ser ut över Botkyrka. Inbrotten är relativt jämnt fördelade över hela Botkyrka. Hallunda/Norsborg har en lite högre andel som kartan visar.

INFORMATION OM BILBROTT OCH BOSTADSINBROTT

Källare, vind och garageinbrott – jämförelse med tidigare år



Dessa inbrott har ökat från förra månaden vilket de även brukar göra enligt tidigare års trender. Viktigt att jobba förebyggande med dessa inbrott.

Viktigt att komma ihåg

Vid pågående inbrott ska anmälan till polisen gå före allt annat. Varje minut är dyrbar om polisen ska kunna ta tjuven på bar gärning.

Förebyggande åtgärder mot inbrott

Viktigt att göra förebyggande åtgärder även för vind/källar- och garageinbrott. Kolla igenom att inget värdefullt ligger framme synligt. Se till att lås och dörrar till dessa utrymmen fungerar väl. Om det finns fönster där en potentiell tjuv kan se in kan det vara läge att kanske frosta glaset för att minska insyn. Även att med jämna mellanrum röra sig i dessa utrymmen för att snabbt märka om det har skett ett brott samt kunna åtgärda lås och dörrar som inte fungerar.

Förebyggande åtgärder på bostäder kan vara fönsterlås eller låsbart handtag på marknära fönster och altandörrar bör alltid finnas. Brytskydd på entrédörrar och altandörrar är viktiga brottsförebyggande åtgärder på villor och radhus. **Gör vad ni kan för att försvåra för tjuven.**

Det är sen viktigt att informationen om bostadsinbrott förs vidare inom alla bostadsområden. Det är vanligt att tjuvarna gör inbrott samtidigt i flera näraliggande bostadsområden. Tips o annat lämnas till 11414 eller via polisens hemsida, [polisen.se](https://www.polisen.se).



INFORMATION OM BILBROTT OCH BOSTADSINBROTT

Bättre skalskydd, dvs. lås, brytskydd på dörren, fönsterlås eller låsbart handtag och larm håller inbrottstjuvarna borta. **Enbart larm är bra, men tyvärr inte tillräckligt.**

OBS! EN FUNGERANDE GRANNSAMVERKAN GÖR SKILLNAD!
Dags dato har vi 324 grannsamverkansområden i kommunen.

För fler tips om förebyggande åtgärder se länken:
<https://polisen.se/utsatt-for-brott/skydda-dig-mot-brott/stold-och-inbrott/bostadsinbrott/>

Bilbrott i Botkyrka

Bilbrott november 2021	Anmälda brott
Total	63
0801 Tillgrepp av motordrivet forskaffningsmedel, försök till biltillgrepp	4
0802 Tillgrepp av motordrivet forskaffningsmedel, fullbordat biltillgrepp	8
9827 Stöld ur eller från motordrivet fordon, av fast interiör/exteriör, eller stöld av både fast interiör/exteriör och andra föremål.	22
9828 Stöld ur eller från motordrivet fordon, av endast andra föremål (ej fast interiör/exteriör)	7
1201 Skadegörelse, på motorfordon	22

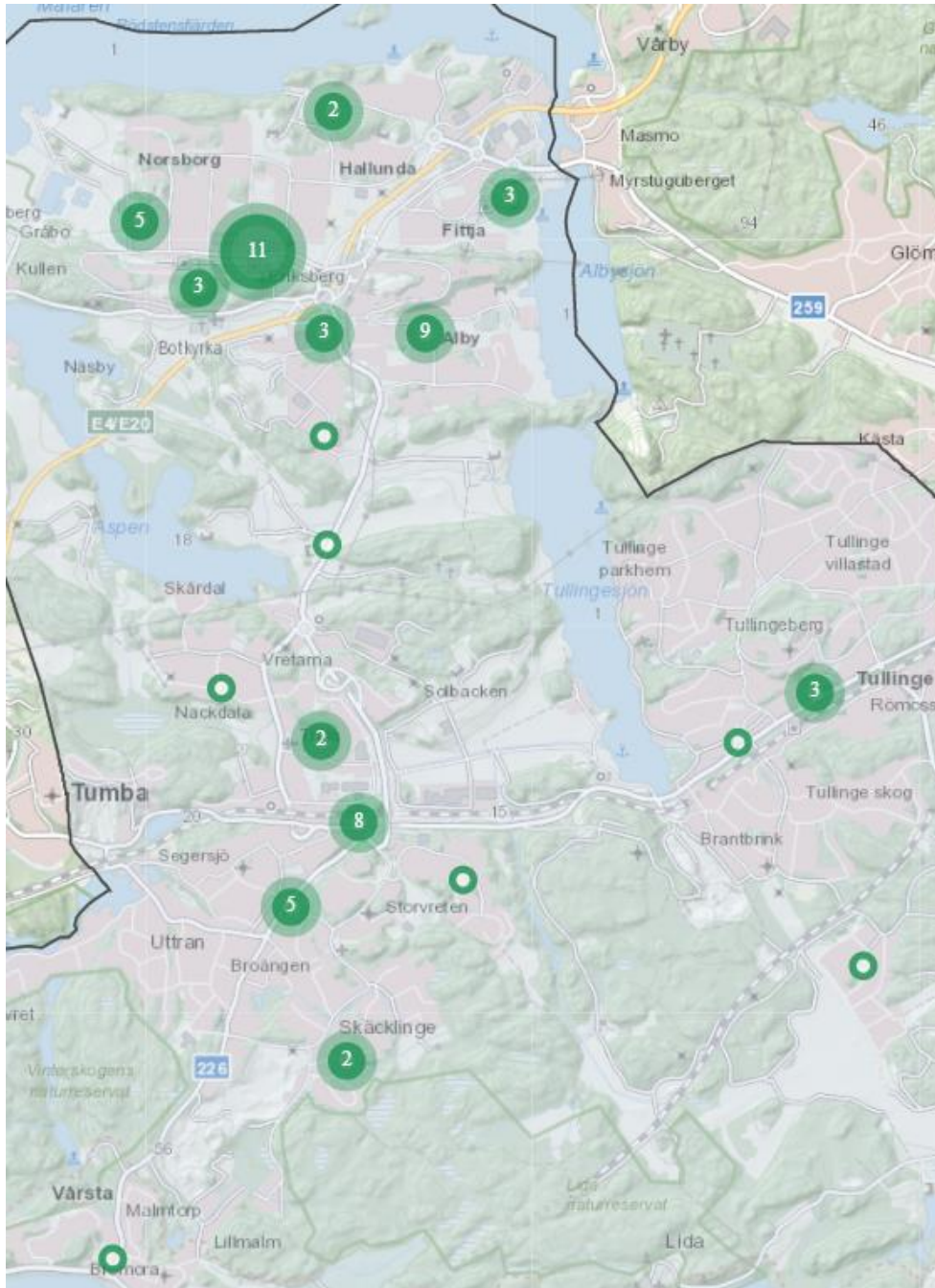
Antalet anmälningar gällande bilbrott har sjunkit något från de skyhöga nivåerna 2020 men ligger fortfarande över de tidigare års nivåer. Vanligast är att stölderna sker från flerbilsparkeringar under nattetid men även från andra platser och tider.

Det är i kategorin "stöld ur och från motordrivet fordon, släpfordon och husvagn(ej motorredskap), av fast interiör/exteriör, eller stöld av både fast interiör/exteriör och andra föremål" som stölder av katalysatorer och rattar och andra bildelar ligger under.

Det är ett ökande problem i hela Sverige där stöld från fordon av bildelar ökat markant medan villa och längenhetsinbrotten sjunkit markant. Man riktar in sig på en ny brottstyp.

INFORMATION OM BILBROTT OCH BOSTADSINBROTT

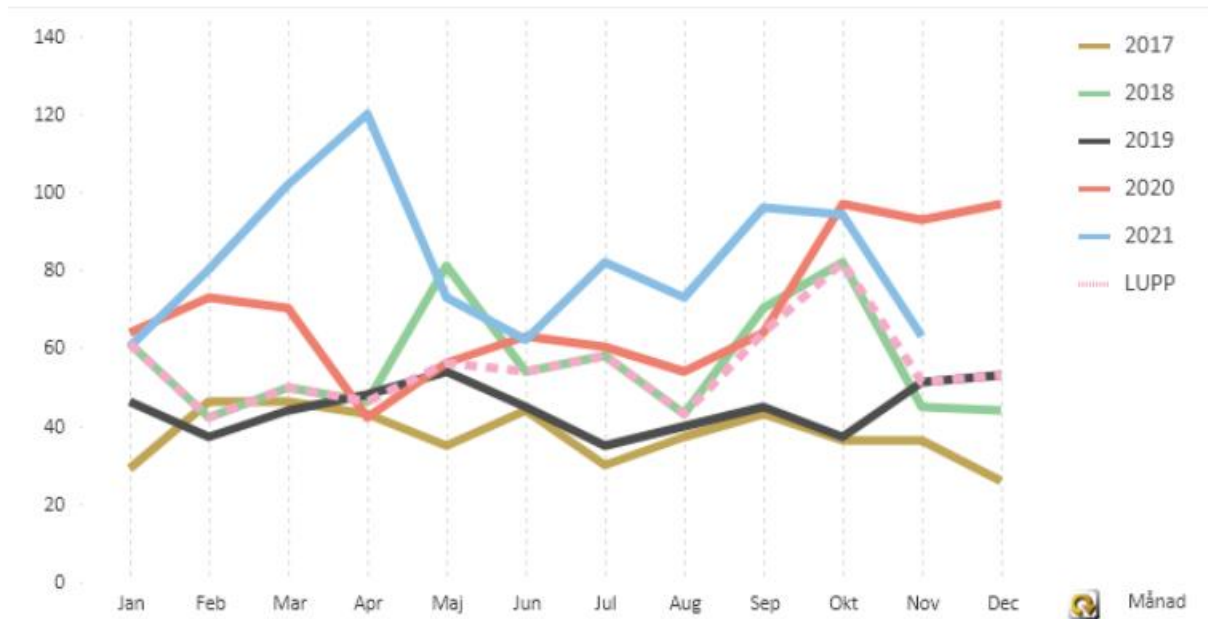
Bilbrotten har skett på följande platser.



Den största koncentrationen av bilbrott har skett i Norsborg/Hallunda.

INFORMATION OM BILBROTT OCH BOSTADSINBROTT

Bilbrott – jämförelse med tidigare år



Som grafen visar är det en stor uppgång i anmälda bilbrott hittills i år. Vi ligger redan nu över förra årets totala antal brottsanmälningar med en månad kvar av 2021. Ökningen vi ser består främst av stölder av fasta delar från bilen till exempel katalysatorer, rattar och andra interiördelar. I november har det skett en nedgång från 2020 men nivå är fortfarande hög.

Förebyggande åtgärder mot bilbrott och framförallt katalysatorstölder.

Det finns flera åtgärder du kan göra för att försvåra för tjuven. Ett tips är att parkera bilen i ett garage eller på ett upplyst ställe.

Ett annat råd är att installera ett lutningslarm. Eftersom bilens ena sida höjs upp med en domkraft aktiveras då detta larm. Det kan skrämra tjuven samt tillkalla uppmärksamhet.

SMARTDNA-märkning av stöldbärliga bildelar underlättar spårning av stöldgoods.

2021-12-01

Björn Johansson, Kommunpolis Botkyrka
bjorn.johansson@polisen.se