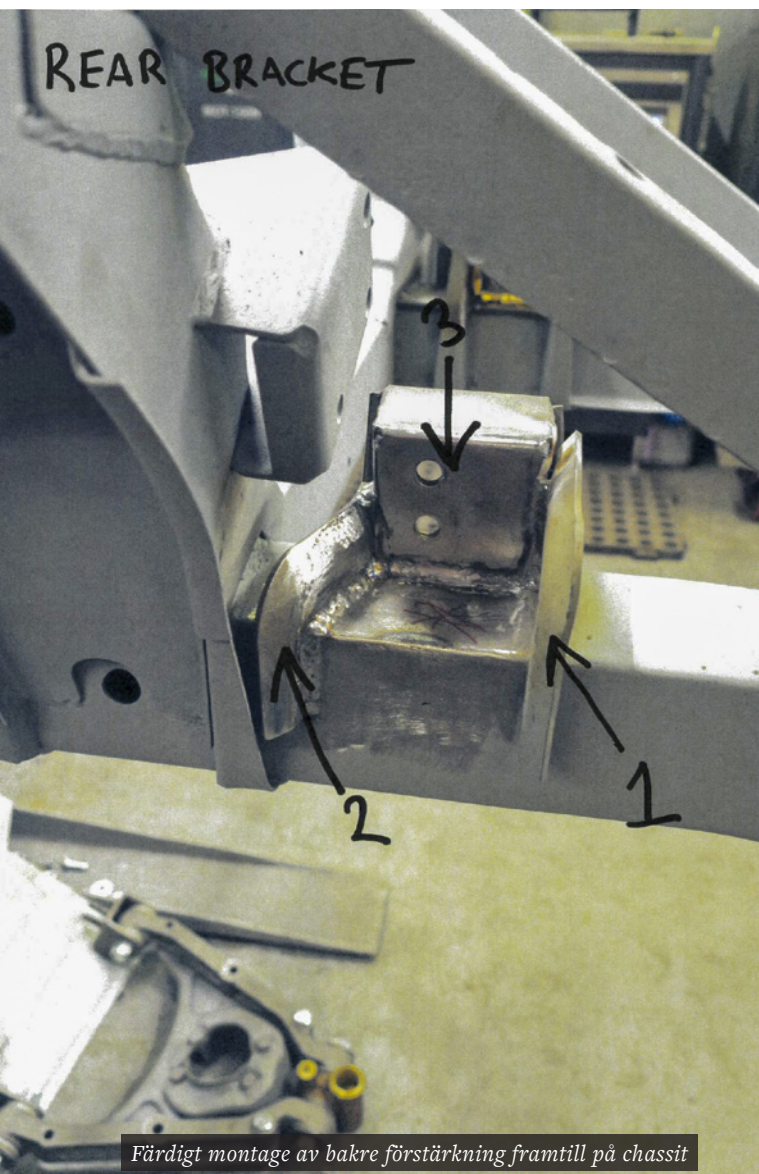
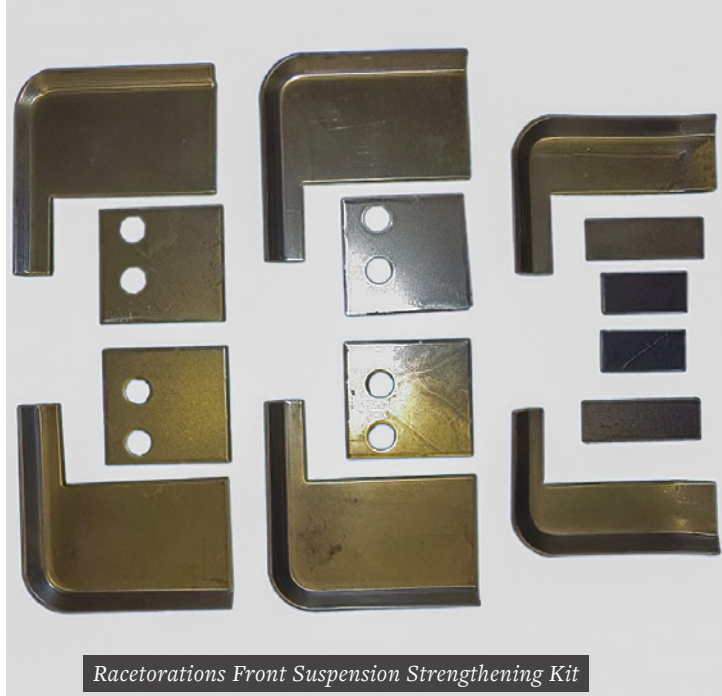


Text & foto: Bengt Nylén

## Förstärkning av chassiet

# TR4A-TR6

När jag besökte Racetorations i september i fjor informerade de mig om att de nu förstärkte alla chassi på de TR-bilar de byggde. Våra bilar är nu över 50 år gamla och fabriken hade nog aldrig tänkt att de skulle vara med så länge.



Färdigt montage av bakre förstärkning framtill på chassit

**C**hassiet har under många år utsatts för hård stress och kanske även rostskador. Så det är kanske dags att få dit lite förstärkningar även på din bil? Racetorations säljer några förstärknings-kit.

### Bakre delen av chassiet

De som är avsedda för bakre delen består av ett antal plåtbitar i 3 mms plåt. Det går ju att åstadkomma dessa själv men det är ju inte så lätta att klippa i 3 mms plåt! Dessa plåtbitar är färdiga och anpassade och behöver "bara" svetsas dit. Det är dock inte så lätta att fixa för diffen måste ner och vill man ha dit förstärkningarna på ovansidan av balkarna på bakre delen av chassiet så måste karossen lyftas av eller också får man göra hål i karossen bakom stolarna. Ett alternativ är ju att inte montera de förstärkningsplåtar som sitter över balkarna baktill och "bara" göra resterande förstärkningar. Det blir ju ändå betydligt bättre än innan.

### Främre delen

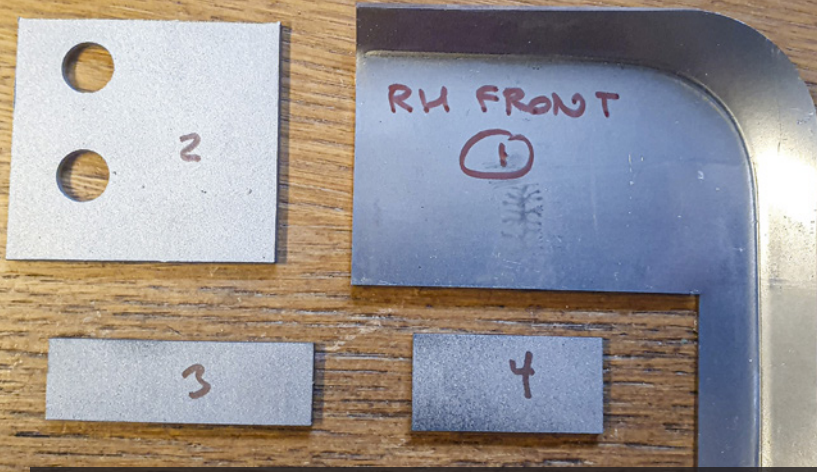
Racetorations kit för att förstärka främre delen heter AXL701. Dessa delar är lite klurigare att forma själv. Bilderna förklarar förhoppningsvis hur förstärkningarna skall appliceras.

### Summering

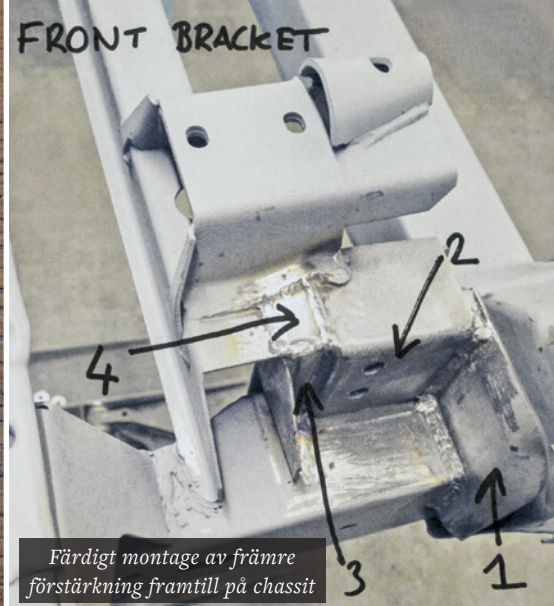
För de som totalrenoverar en bil med lyft kaross så är ju valet enkelt. Montera alla rekommenderade förstärkningar på chassiet. Om ni läst min artikel i nr 4/2023 så finner ni att det var den hållaren som är avbildad med texten "Färdigförstärkt bakre fäste" som det blev en spricka i. När vi var i Dijon på Euromeet 2017 hade en av deltagarna problem med samma hållare och fick den svetsad fast igen av en lokal verkstad för att våga köra hem. Så jag tror att man bör prioritera att förstärka de bakre hållarna för differentialen.

Kolla speciellt den högra på din bil. Det är oftast den som får utstå mest påfrestning.

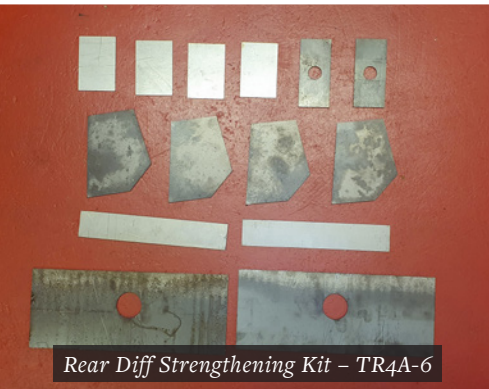
Bengt



Del av AXL 701. Plattan med två hål (2) monteras på insidan av befintligt fäste. De två små plåtbitarna (3 och 4) svetsas fast vid nummer 3 och 4 för att förstärka konstruktionen.



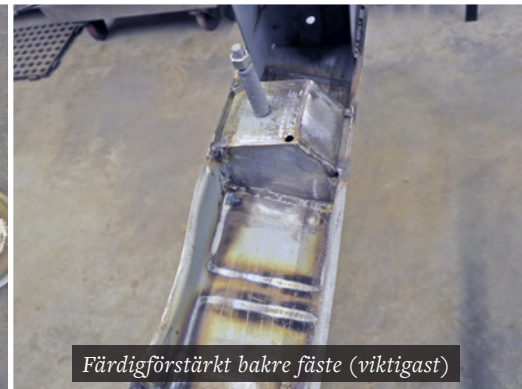
FRONT BRACKET  
Färdigt montage av främre förstärkning fram till på chassit



Rear Diff Strengthening Kit - TR4A-6



Förstärkningsplåtar över det två bakre balkarna



Färdigförstärkt bakre fäste (viktigast)



Visar var förstärkningsplåten skall svetsas på bakre diff-fästet. En på varje sida.



Förstärkning för främre diff-fästet



Förstärkning baktill på tvärbalken



Färdigmonterad förstärkning på tvärbalken

Förstärkningar på ovansidan baktill så som Inge Jonsson gjorde på sin TR6

