

Text och foto: Anders "Tibbe" Tiblin

# TR8 Motorreovering med Speedi-Sleeve, slithylsa till Rover V8

Reoveringen av min Triumph TR8 - 1981 (original) som givit mig en hel del utmaningar är nu i det närmaste fullbordad. Dock är motorn Rover 3.5L V8 som är helreoverad ej ännu helt klar för uppstart.

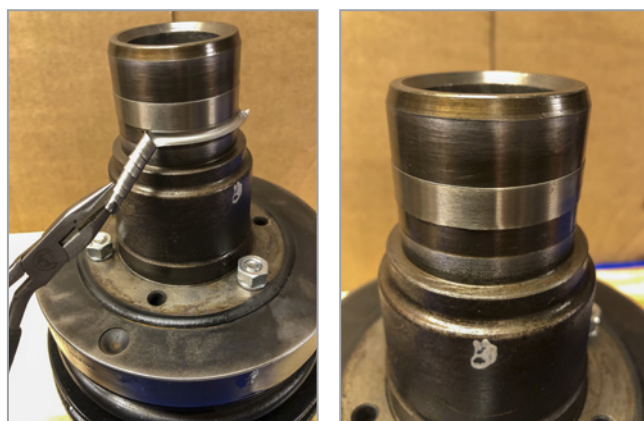
Vid isärtagning av motorn, visade de sig att främre packboxen vid vevaxeln hade gjort ett stort sår i axelytan på sväningsdämparen/ remskivan. För att åtgärda och motverka framtida oljeläckage hittade jag ett bra alternativ till att byta hela enheten. Alternativet heter "Speedi-Sleeve" - Slithylsa som pressas på befintlig axel och ger en ny plan tätyta för packboxen. Denna slithylsa marknadsförs av Sverull och går att beställa via deras hemsida. Ett stort antal hylsor med olika mått finns. Komplet lista finns att ladda ner på Sverull's hemsida [www.sverull.se](http://www.sverull.se) (sök på slithylsa och ladda hem produkt-katalog)

Bild 1: Axel med skada

Bild 2: Speedi -Sleeve med monteringshylsa (ingår)

Bild 3: Färdigmonterad slithylsa

Bild 4: Slutresultat



Slutpris i detta fall med frakt blev: 681:-

Anders "Tibbe" Tiblin

Nyponvägen 15 S-761 64 NORRTÄLJE Sweden

Mobil: +46 709 22 86 63

Mail: [tibbe@telia.com](mailto:tibbe@telia.com)

## The new Triumph TR-6. The racing car with a difference. You can afford it.

The TR-6 is the latest in the Triumph TR-series — about as race-winning a family of cars as has ever been built.

The TR-6 has a smooth race-proven 6-cylinder engine under the hood.

It has a four-speed all-synchromesh gearbox to use every bit of power that engine turns out.

It has an independent rear suspension system to keep it down on corners and on rough roads. It has fade-free disc brakes up

front, no-play rack-and-pinion steering, and wide-profile radially ply tires, all standard equipment.

In fact, all it doesn't have that racing cars usually have is a huge price tag.

But don't let that throw you.



LOOK FOR YOUR NEAREST TRIUMPH DEALER IN THE YELLOW PAGES. AVAILABLE FOR OVERSEAS DELIVERY. BRITISH LEYLAND MOTORS INC., 600 WILLOW TREE ROAD, LEDENIA, N.J. 07036.