

DP 249 Ståstorp 3:1 m.fl

Dragning inför beslut i ärenden:

KS 2022/380 Medborgarförslag, Modifiera exploateringsplanerna så att Trelleborgs jaktskytteklubbs verksamhet inte drabbas negativt

KS 2022/979 Uppsägning av arrende inom fastigheterna Ståstorp 7:11 och 7:12



TRELLEBORGS KOMMUN

2023-03-29

Innehållsförteckning

- Bakgrund
- Frågeställningar
- Utredningar
- Resultat/svar på frågeställningar
- Slutsats





Bakgrund

- FÖP 2035
 - Behov av verksamhetsmark
 - Huvuddelen av all verksamhetsmark är utpekad i Ståstorp.
 - Attraktiv yta med närhet till Hedvägen och ny ringväg





TRELLEBORGS KOMMUN



Bakgrund

- DP 249
 - Syftet/målet med detaljplanen är att utöka det västra industriområdet med ny verksamhetsmark
 - Sett till syftet har en förutsättning för projektet varit att beakta och hantera att jaktskytteklubben ligger inom planområdet.



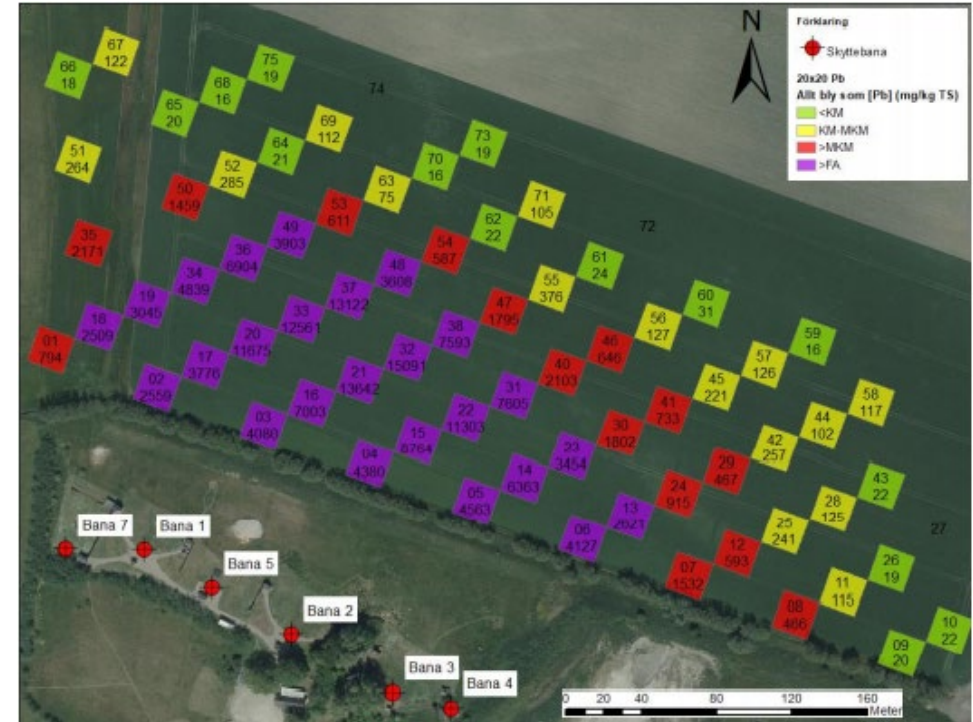
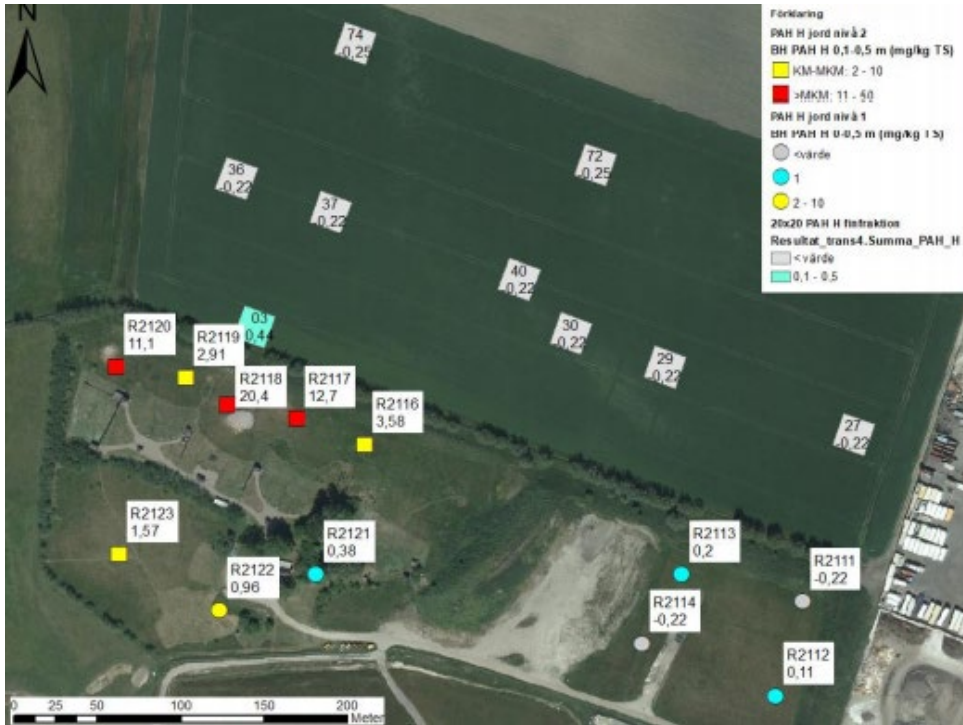


Frågeställningar

- Kan Trelleborgs jaktskytteklubb ligga kvar i befintligt läge?
- Kan Trelleborgs jaktskytteklubb ligga kvar i befintligt läge med åtgärder?
- Kan Trelleborgs jaktskytteklubb omlokaliseras?



Markundersökning



Ansvarsutredning

- Miljöavdelningen har påbörjat en ansvarsutredning och nuvarande bedömning är att Trelleborgs Jaktskytteklubb är ansvariga för de föroreningar som finns i området, såsom verksamhetsutövare.
- Trelleborgs Jaktskytteklubb har inte ekonomiska medel för att utföra en sanering.
- Ansvar faller på exploatören(Kommunen) att sanera området om medel saknas hos verksamhetsutövare(Trelleborgs Jaktskytteklubb) och bidrag ej är möjliga från Naturvårdsverket.



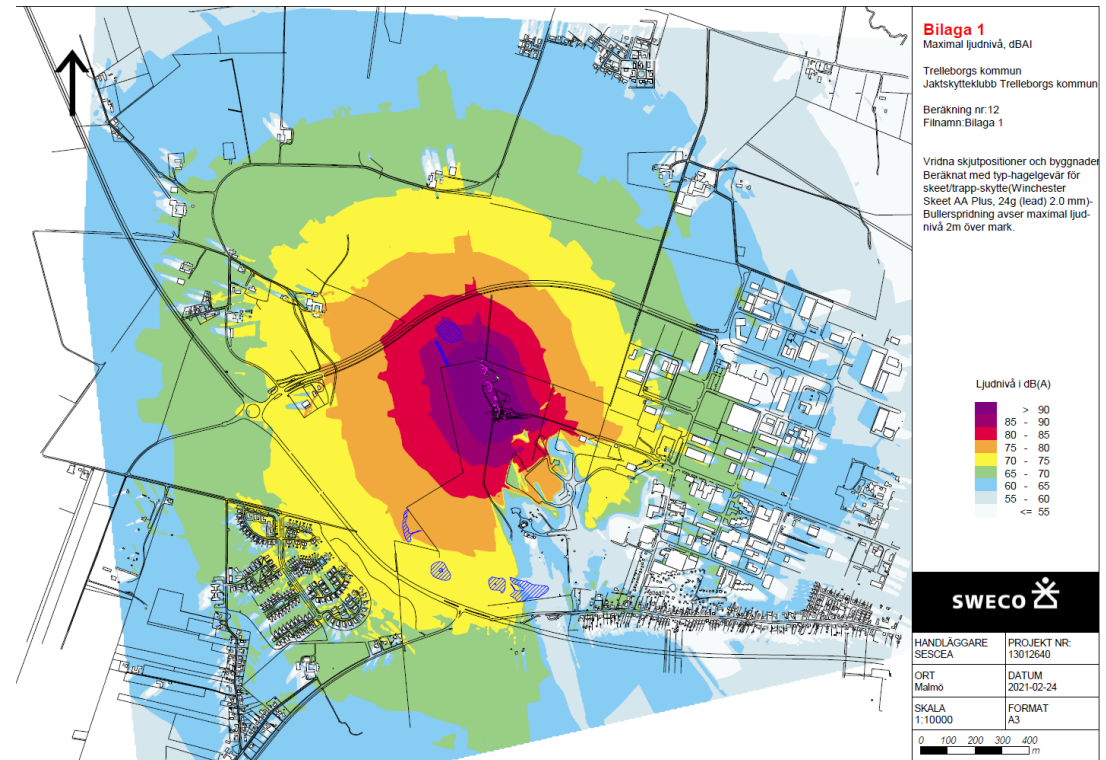
Övriga utredningar

- Riskutredning
 - Tagits fram för att utreda det riskområde som TJs verksamhet utgör.
 - Visar på att ett riskområde om 70 000kvm för skjutbanornas befintliga läge och 46 000kvm i ett justerat läge inom planområdet.
 - Denna yta kan ej exploateras eller utvecklas för verksamhetsmark, om TJs verksamhet är kvar, då det av säkerhetsskäl inte tillåts.
- Bullerutredning
 - Tagits fram för att utreda om TJs skjutbanor kan vändas i sydvästlig riktning.
 - Riktvärden överskrids i Ahlbäcksområdet och bostadsområdet i Stavstensudde.
 - Krävs bullervallar om 10m respektive 7,5m för att klara riktvärden för Albäcksområdet och Stavstensudde.
- Lokaliseringsutredning
 - Tagits fram för att se om TJs verksamhet kan flyttas inom kommunen till annan plats.
 - Det har inte ansetts möjligt att etablera TJs verksamhet inom en annan yta i kommunen sett till riksintressen, naturvärden som blir negativt berörda och att verksamheten inte är ett väsentligt samhällsintresse.



Kan Trelleborgs jaktskytteklubb ligga kvar i befintligt läge med åtgärder?

- Vända mot Stavstensudde.
 - Bullerutredning.
 - Bullerkrav Stavstensudde och Albäcksområdet.
 - Bullervall 10 meter höga.
 - Skjutriktning.
- **Sammanfattning - Nej**
 - Landskapspåverkan negativ.
 - Skjutriktning negativ.
 - Verksamhetsmark negativ.



Kan Trelleborgs jaktskytteklubb omlokaliseras?

- Utanför planområdet
 - Närliggande kommuner
 - Lokaliseringsutredning
 - Riksintressen, jordbruksmark, bostäder.
 - Väsentligt samhällsintresse.
 - Kända markägare ej positiva.
- Inom planområdet
 - Inomhusbana.
 - Finansiering.
- **Sammanfattning - Nej**
 - Det går ej att omlokalisera utanför planområdet.
 - Ev. inomhusbana går att uppföra inom planområdet.

	Anderslöv	Grönby	Norra Grönby	Näsbyholm	Gärdslov
Riksintresse Naturvård					
Riksintresse Kulturmiljövård					
Riksintresse Försvaret					
Riksintesse Rörligt friluftsliv					
Riksintesse Trafikverket					
Kulturmiljöprogram Skåne					
Jordbruksmark					
Fornlämningar					

Stor negativ effekt/risk	Negativ effekt/risk	Endast mindre effekt/risk	Positiv Effekt	Stor positiv effekt	Omfattas ej



Slutsats - frågeställningar

- Kan Trelleborgs jaktskytteklubb ligga kvar i befintligt läge? **Nej.**
- Kan Trelleborgs jaktskytteklubb ligga kvar i befintligt läge med åtgärder? **Nej.**
- Kan Trelleborgs jaktskytteklubb omlokaliseras?
 - **Ev. med inomhusbana inom planområdet, om behov finnes inom ramen för lokalförsörjningsprocessen.**

