

Router (bredband)

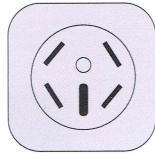
1

Via fiberuttag eller telejack?

Routeren ska kopplas in i det första inkommande fiberuttaget eller det första telejacket.



första fiberuttag



första telejack

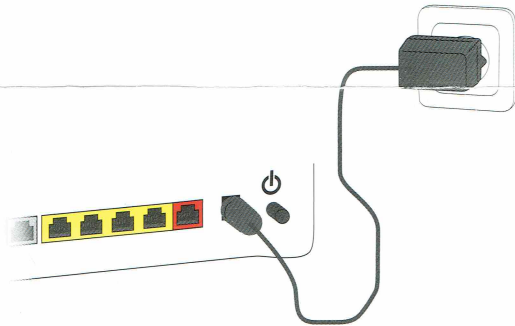
telia.se/hittaforstatelejacket

3

Starta routern

Koppla strömkabeln från ett eluttag till routern och tryck på knappen märkt .

Det kan ta upp till 15 minuter för bredbandet att komma igång.



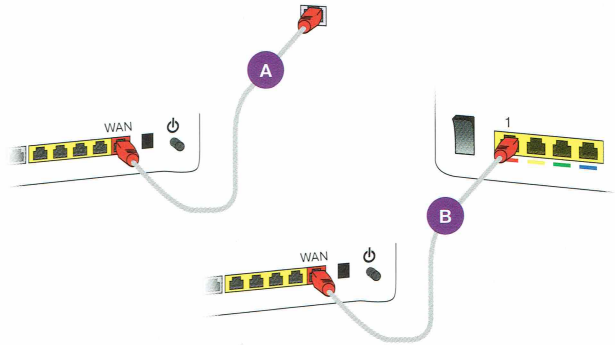
telia.se/routerlampor

2

Koppla in via fiberuttag

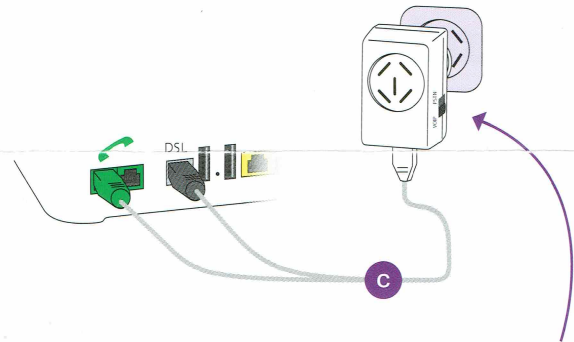
Koppla nätverkskabeln mellan ditt fiberuttag och den röda porten (WAN) på routern **A**.

Om du har en medieomvandlare kopplar du nätverkskabeln från dess port 1 till den röda porten (WAN) på routern **B**.



Koppla in via telejacket

Sätt mellanproppen i telejacket och koppla kablarna till portarna med samma färg på din router **C**.



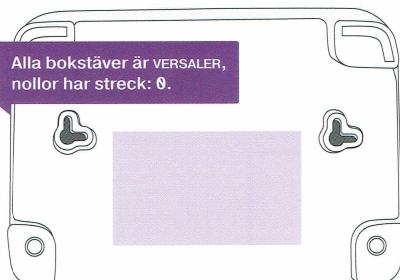
Välj VOIP (nedåt) för bredbandstelefonti, PSTN (uppåt) för fast telefoni (Telia Bas).

telia.se/kopplainbredband

4

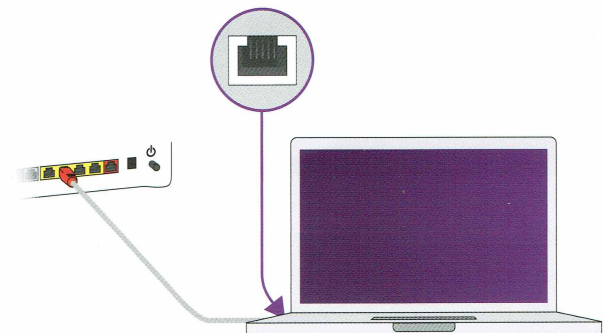
Surfa trådlöst (wifi)

På undersidan av routern hittar du det nätverksnamn (**network name**) och lösenord (**wireless key**) som du behöver för att logga in på ditt wifi och surfa trådlöst.



Surfa trådbundet

För att surfa trådbundet kopplar du nätverkskabeln mellan din dator och en gul port i routern.



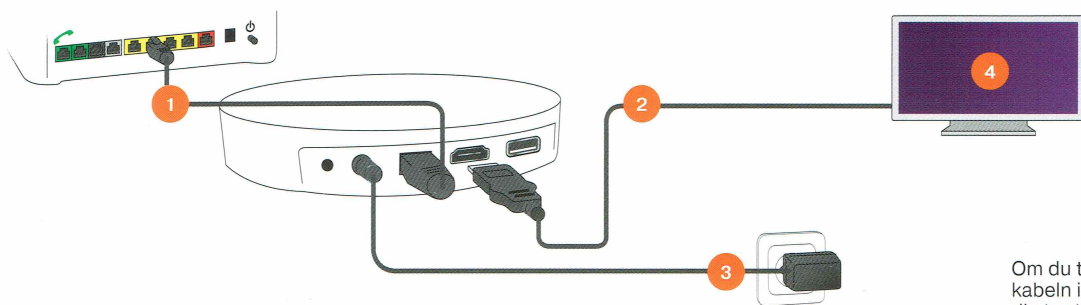
telia.se/tradlosanslutning Mer hjälp för hur du ansluter din dator eller mobil till det trådlösa nätverket (wifi) finns på

Tv-box

Om du har beställt bredband, koppla in det först.

- 1 Koppla nätverkskabeln från en gul port i routern (eller annan bredbandsutrustning som du har) till tv-boxen.
- 2 Koppla HDMI-kabeln från din tv till boxen.
- 3 Koppla sist strömkabeln från ett eluttag till boxen, den startar nu upp av sig själv.
- 4 Skriv in din identifikationskod och kontrollkod med fjärrkontrollen, tryck på OK. Du hittar dina koder på telia.se/mitt-telia

Har du en inspelningsbar tv-box?
Då sitter dina uttag spegelvänt!



Om du till exempel sätter kabeln i HDMI-uttag 2 ska din tv stå på HDMI 2.

i Trött på sladdar? Beställ trådlös tv på telia.se/slippladdar

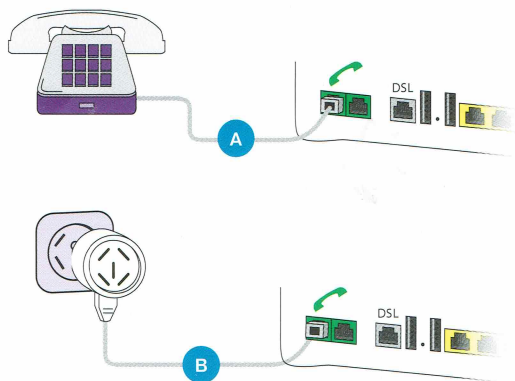
Bredbandstelefonti

Om du har beställt bredband, koppla in det först. Det kan sedan ta upp till 30 minuter för telefonin att komma igång.

Via fiberuttag

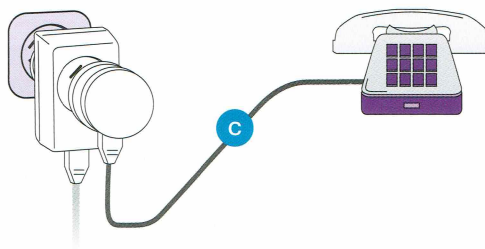
En telefon: Koppla telefonen till grön port **A**.

Flera telefoner: Sätt en mellanpropp i ditt första telejack och koppla den till grön port i routern **B**. Nu fungerar telefonin i alla telejack och du kan koppla in en telefon på mellanproppen eller direkt i andra telejack.



Via telejacket:

Koppla telefonen ovanpå mellanproppen **C** eller direkt i ett annat telejack. Telefonin fungerar i alla telejack, så länge mellanproppen som är kopplad till routern sitter i första jacket.



i telia.se/kopplainbredbandstelefonti

Checklista om det inte fungerar

- Är du säker på att datumet för när dina tjänster ska levereras har passerat?
- Starta om utrustningen genom att dra ur strömkabeln och sätt tillbaka den igen, börja alltid med bredbandet.
- Välj rätt inställning på mellanproppen: VOIP (bredbandstelefonti) eller PSTN (Telia Bas).

i För mer hjälp gå till telia.se/fixa eller ring 90 200

