

Order

1901-1905

1905.

17/6

Till Högjök kyrka. genom kyrko-
herde Str. Salvén Weda

2 par kyrkostolar af ek med karvar
af ek. otyfermirade. utförda med
erhållna ritningar med den skilnaden
dock, att öfre fyningarna förses med
trä i st. för glas. samt hvarje frontpar
skall vara försedd med 1 par enkla handtag
(j. s. K. blindhandtag). samt vara försedd
med lås och reglar samt gångjärn
samt sättas i kanten iinga yttre beslag.
levereras den 15 Sept. d. i. vid underlåtenhet.

28/6

Långeryd Skolkassa. genom
Organisten N. A. Thörnberg adw
(Linda Rindö komman) Stocksand.

✓ 8 skolbänkar n. t. i rad = 16 st.
✓ 4 " " " 4 enkla = 4
för smärskolan af helren = 20 st.
vara feminax exp. 15/8. d. i.

27/6

W Bäcklin Stockholm
1 Skåp 342 för målning
Lennans fortast möjligt

1905

30/6 W Bäcklin Skarsholm
 1 Buffet 860 i guld och max-
 och polityrband. X lev. 9/9
 + Skap 993 X till tackning
 Lev. fastast möjligt

30/6 Malumbergets Samfundsförening Malumberget
 10 st dubbla Luceabänkar mellanparten
 20 " " " " största
 sättna i rad efter svarandra,
 4 Lärobok N^o 12 Allt mätat i Stk
 4 Katedestolar N^o 13 med armstöd
 3 Galackhyllor svarandra för 70
 parann. Stolar och hyllor färdigade
 3 Svarta soffor mätade en sida
 varst, den andra öfverst för not-
 skrift, de andra söder prästnar godskick.
 Utan stolar eller bänkrättning.
 Revideras i Malumberget vid mitten
 af Augusti senast 22/8

3/7 Nånjö folkskola. Nånjö
 30 spelbänkar mlt Sv. af hebre
 från förmånse (mellanparten)
 exp. d. 15/8

26/5 Malmö Smickeri-fabrik Rimhamn
66 stolar lik fint erhåna med kolour =
allt om en af Ek. Lund.
kambinerade med sloupskis. exp slutat af året

8/7 Gammarks Skolkassa ^{Högutorp} Gammarkit
21 st. skolbankar nr 14 "Goda"
af Helen afuru i Fermisgade.
i 3^{re} storlekar var hvarje
storlek exp 1 Sept.
genom Kirkah. af Tullen
i Högutorp Gammarkit.

10/7 W. Bäcklin Skolen
4 Stolar 989 exp. inu 10 dagar
2 " 511
1 Skåp 995
1 Loffa 996 } Lasering
12 Stolar 1008 }
1 Bänk 1004 }
12 Stolar 859 }
1 Skåp 1001 }
1 Toilett 1002 }
2 Stolar 865 } Målning
1 Toilettbord 898 }
Luv. fastast möjligt

11/7 Nils Ohlsson Bjurf
 15 skolbänkar N^o 2 höjd 70 cm
 bredd 93 längd 80 cm. af halften
 från träsnitt. Exp under augustin
 under aders. Bjurfs skolar

12/7 Rada folkskolan Mälbycke
 50 st 2 ritiga skolbänkar, 20 af
 stor 20 af mellan och 10 af minsta
 storleken. Lika de 1899 levererade
 men smälare fotbräden så barnen
 lätt kunna stå i bänken. ^{nytt}
 2 Katedrar N^o 10 ^{3 af höjden}
 3 Stolar ~ 13
 3 Svarta soflar ~ 11
 2 Kartställen ~ 9
 4 Skåp utan glasdörrar
 200 x 120 x 60 cm 6 flyttbara hyllor
 2 Skåp 200 x 150 x 60 med 6 D^r S^r
 allt målat i blå.
 Levereras 10 sept.

16/7 Alb. Leissholm Oscarström
 3 st enkla skolbänkar N^o 4 mellanstorlek
 af loken från ferninade. Bortlig fotstykke.
 1 svart soffa N^o H ^{utan ställ} med svart mottill
 allt målat i blå. ¹⁸⁹⁹ Levereras 1 sept.

18/7 A Lagerberg Stockholm
 2 Byrå N^o 4
 2 Bord 5 = 90 K 60
 2 Lavoarer 17
 Leureras quart

19/7 W Bäcklin Åhlen
 12 Stolar 1020 } af gäsk
 1 Matbord 1019 }
 1 Sveringsbord 1018 } var sak politiskt ang
 Leureras 20 aug. lv. X1579

* 1 Toilettbyrå 1016 }
 * 2 Sängar 1017 } wärning
 * 2 Lavoarer 335 }
 * 2 Matbord 1015 }
 Leureras 10 aug.

1 Päckhylla 1009 }
 1 Skärm 998 } lasering
 1 Soffa 650 }
 1 Fälskj 560 }
 Leureras 20 aug

1 Buffet 860 } lasering
 1 Soffa 996 den utvändiga

~~längden i kapprum 194 bredden 64 ofte~~
~~primaner inlägg i förhållanden till~~
~~den inre längden, Lasering.~~
 1 Buffet 860 i lys bords ett
 Leureras 1 sept. lv 9/9 X

Stockham

26/7 H. Becklin

✓	1 servante	236	} malmning	X	
✓	1 sideboard	1033		X	
✓	1 matbord	1027		lön skapros	X
✓	1 soffa	1032			X
✓	1 Lådan	1031			X
✓	1 bord	1025			X
✓	1 skåp?	1034			X
✓	1 fädel	1035			
✓	1 bord	891	lyktstake	X	
✓	1 Säng	1030	utan besvär	X	

lev. 9 sept

✓	1 Bänk	1041	} lösa delar
✓	2 fädel	1042	
✓	1 bord	1043	
✓	1 Lådan	1028	fi malmning

2 stolar	865	} malmning
1 matbord	310	

12 stolar	1008	} af skavad EK
1 bord	1025	
1 sideboard	1033	
1 servante	236	
exp 1 sept.		EK i ladorna
		trämita.

Näyjö ~~Falkskola~~

3 sv. teipor n 11.

möt derof 2~~5~~ möt om ... i ena sidan

27/7 W. Bäcklin ~~Stachhaus~~

- 1 skär 662
- 1 teipor 664
- 1 soffstauna 663
- 2 stolar 665.
- 1 matbord 666
- 1 Pansar 738
- 1 Särj 793

fi malning
exp 10/9.

1/8. ~~1 soff 367~~
~~1 matbord 507~~ } ~~malning exp 25/8.~~
 1 " 1037. of ER traktat 1/9.
 skifvan manif.

10/8. ~~1 matbord 947~~ } ~~2 teipor of fura~~
~~1 skrivbord 348~~ } ~~of hys ER var~~
~~1 stolar 360~~ } ~~polyströmd aua~~
 skifvor of manif ER exp 25/9
 1 Puffe 860 } ~~afvensta teipor~~
 1 matbord 857 } ~~2 löv peruskifvor~~
 1 skrivbord 858. } of ER. band hys.
 manijua skifvor exp 20/9.
~~12 stolar 57~~ } ~~... ..~~

17/8 Finspångs | Falkstedska
Finspång.

- 1 Lärarebord.
- 2 Kattougarna n. 9.
- 3 Katedraltalar.

17/8 Drottningkammaren i Katedron
22 st. små rika bänkar med balanserats
lika de tre öfriga komerthas levererade
i såväl form som färg.
Levereras d. 1 dec. d. o. beviljer antal.?

Helsingborgs | falkstedska
od. Paula dragarslaget Helsingborg
10 Skallbänkar 3-4 lika fönt
Levereras sep i slutet af augusti.

20/8 O. Grunder | Skolen
1 baksköp af skinn glas i öfre delen
~~af fura~~ ? ? glasmärk såndes.
1 Skuffbord med kurtchar
4 stolar
1 kuffa } grönmo: of fura bark:
1 bord } vid sidan
3 lösa ben till bord. 2 x 1' af satinvalnat.
70 Elm Laga

A. Lagerlund

2 bord n. 2. med klaffar
för lasering

28/8 Skalkanören C. Rosenqvist
Kvidinge

1 Kattstän n. 7. (ek)

1 bord n. 12

1 stol n. 13.

1 sv. toppl n. 11

exp. d. 15/9 05

W Bäcklin Thlin

1 Buffet 860

1 Halbord 857 utan värbeskr
till lasering Lev. 1/10

Tranis Samskela

15 st. inritiga ställbänkar n. 4 i 8k.

lika de förut nämnda

Lynonius Johan Lundegård Skatata

tre Källeri kyrka Nissafors

28 bänkar (14 st. 12 fot ^{7"} 14 st. 13 fot)

4 " 11 fot ^{7"} 12 7/8 fot

4 skåpvar 8 st. 11 fot 1 st. 12 fot 7" 1 st. 13 fot

lynt.

1905.

26/9

H. Bäcklin	Stackhous
1 Säng 218. (målning)	
levereras samtidigt med följande beställning 318.	

27/9

Bräcke Skolans	Präcke
5 skolbänkar nr 2.	fi mellanstorlek
af halften från träbänkarna.	
exp. fortast möjligt.	

In strykbänkar från Abrahamssons
är levereras i morgon d 28/9.

27/9

H. Bäcklin	Stackhous
1 soffan 1078.	i EK.
levererad den 10/10.	

28/9.

Krenna Stads	falkskolor. p. Helsingborg
10 skolbänkar nr 1	småsta storlek D
15 " "	mellan - B
5 " "	största. A
är levereras fortast möjligt	mål: i EK.
vid Krenna hvar	

3/10 C Lindh Travis

- 1) 4 st. 4 fyllu dönar med karm 2 1/2 x 5
 storlek: 190 x 84 ^{+ 70 st} utv. i karm
- 2) 1 st. ~~5 fyllu dönar~~ 225 x 94. för glas
- 3) ~~1 st. 3 luftstämmer 150 x 150 2 1/2 x 5"~~
- 4) 2 " 2 " " 150 x 112 ^{alla med} 2" bred spröjs
- med ut och inombågar, färdiga -
- 5) 1 st. 5 fyllu döar med karm 2 1/2 x 5
 storlek 222 x 91 utv i karm. För glas, för glas
- 6) 1 st. par döar 150 x 240 utv. i karm 2 1/2 x 6
- 7) 2 st inombågar N^o 15
- 3) 1 st 4 fyllu döar med karm 2 1/2 x 5. 190 x 94 utv.
- 4) 1 " 5 " " " " 2 1/2 x 6 1/2 x 228 x 85 = färdiga
 för glas

4/10 Gripentings Missionshus

- 8) 1 4 fyllu döar 6'7" x 3'
 med karm 7 tum.
 exp färdig 8 döar

4/10 Gympa
 Gympa folkskola Gullbrunnstorp
 15 skolbänkar o 6 (skryms maskin).
 mellansort helren. färdig färdig
 1 svart tofva n 11.
 exp portent möjligt

1905

5/10	M. Bäcklin	Stockholm	
	2 Fätöjor	351	laserung
	4 Sotas	1008	målning
	Lunnans	19-10	

	M. Bäcklin	Skövde	
	1 skåp	1080	laserung
	1	1083	"
	1 Soffa	1084	målning
	sep 20/10		

6/10 Galenus Skövde Ronninge

1	Lärarbord	n 9	
1	Stal	13	
1	soffa	" 11	10 kr roda färbor
1	Kustdäcken	" 7	i ena ändan

sep fortsett möjligt

10/10	N. Bäcklin	Stockholm	
✓	1 sekretär	609	
✓	1 matbord	1087	} laserung
✓	3 stolar	1088	
✓	2 bord	999	} målning
✓	1 "	1086	
✓	1 skåp	342	

* denna försändes ut ritning

10/10 fackskrämmare H. G. G. Forsell
 Sjöutslyggd.

2 so toplo "ll. ^{längd} 150 x ^{höjd} 120.
 ena sidan vida linier 8 1/2" afstånd
 andra " " punkter 6 " "
 1 Kartstän utfärbra armor.
 exp fortat möjligt.

12/10 W. Bäcklin Stacksolen

~~3 Sängar 218~~
 1 Toilettbord 898 kunn göras rätt med
 ofren ritningarna & likadant föra som gäleson inuti
 2 Klädeskåp 1029 det ena med 13
 inuti som ritningarna visar den andra utans
 exp om 14 dagar!

om i denna möbel och matsalsmöbel som
 beställdes den 11/10 kan bli färdiga samtidigt
 måste denna gå föra, så den omlösligen bli
 färdig till begärd tiden

11/10 W. Bäcklin

1 Baffé 860
 1 matbord 1019 läckigast af föra
 1 Sessningsbord 1088
 6 Stolar 1020
 af hus BK. bestod.
 färdigt om 14 dagar.

1905

14/10 ~~Aggestad~~ & ~~Stens~~ N.B. ~~Stockholm~~
 1 Chaislampa 04637
 4 Stolar 04638
 1 Bordstallning 04639
 1 Sjukvårdsbord 04640
 1 Ravier 04641
 1 Mattdukbord 04642
 1 ~~inredning~~
 all gods of ~~grändstrad~~ ek
 palitursbruket
 1 ~~Sjukvårdsbord~~ 04640, af ek ut, ~~och~~ ~~inredning~~
 genereras den 26/11 1905 ~~skadad~~

furu
inredning

17/10 W Bäcklin Stockholm
 1 Baksjälla 957 = ~~lacking~~
 2 " 957 af ~~bonad~~ ek ~~inredning~~
 utvändigt, bonad furu invändigt

19/10 Bäcklin Kholm
 4 matbord. N 310
 1 Ravier 228.
 af furu ~~tr~~ inredning

~~Aggestad~~
 20/10 Bäcklin Stockholm
 2 styck skåp n. 899. inredning.
 ämningarna en ~~g~~ ~~den~~ ~~exp.~~ 5/11

28/10

P. Alssan

4 par. järnar med kammar
exp 30/10.

28/10

Lecklög & Grundin Skolman

36	Verkstygglådar	minsta storlek	} samma inredning samma fören järnen
24	"	stärkt " "	
12	"	" stänka " "	
12	"	" " " "	
9	Verkstygglådar	skåp & o	
9	"	o. o. minsta	

Gula, röda, gröna. mest gula.
inbäddas med papper i snöre.

25	Kalkar n 3	90 Ctr	knäbänor
12	" " 3	90 "	tyger
15	" " 3	105 "	"
12	" " 3	120 "	"
15	" " 2	90 "	häftad för stoppning
20	" " 2	105 "	reda maskin

4/11

W Bäcklin Skolen

1	Skuffor 1094	} mätning längd
1	Taffa 1096	
2	Stolar 350	eh. bänor
1	Stolar 957	eh. bänor

6/11

29/11 Kyrkostunden Wimmerenona
i skrifbord af papper
med ritning sep 15/12

Rydö brukt och skrivits M. Hof:
Rydö Brukt

19 ~~27~~ Skolboken Treu folkstodan
17. ~~20~~ " " Smittskolan
11 x 47 st.

omskrivet femmaste i tracts föreg
sep. till jul.

24/11 W. Becklun Pharm
X 2 skåp n 1105. } x x
+ " " 1106 }
+ " " 1107 } lasering
+ " " 1104. } x
sep 30/11

* Läs i högra delen den nuntre kello med
hjälptångarna Kontreglar i senare åren som
nedre Kantar Mittan på Lorens
läs lös nära 900 från anlaglistan
12 Stolar 1008 målering sep 10/12

27/11 W. Bäcklin Ståhalen
 1 soffor 1111
 2 färdstolar 1112 } lasering
 1 Bänk 1113
 2 färdstolar 1114
 exp. d 7/12.

27/11 Yrta Eds Skopassa Storsjö
 20 Skobankar nr 3 Lakudden
 20 ~ ~ 3 småudden
 af halven furu, träboita.
 6 storre och 2 mindre för
 vedda med ryggetod
 Revereras i borgan af Yan.

28/11 W Bäcklin Ståckholen
 1 Bänkhylsa 1116 lasering
 1 Buffet 860 af ljus obovad st
 X 2 Bord med spegl 1110 lasering

1/12 W. Bäcklin Ståckholen
 1 matbord 1099
 1 serveringsbord 1100
 10 stolar 1101
 af trähus st obovad exp 28/12

1905

2/2 Bekrensas Stadfförnamn Skolkassa
Aspersund.

12 af skolbänkar n 4.

beskrifven från träbit utan rit
och tafvelstöd.

fortsett ~~med~~ påskpöden
stämte störelse

2/2 H. Päcklin Skolkassa

6 skrifftolar 372 af björk lösnery

~~en af dessa~~ ^{med} ~~brutit hjerta~~

7/6 P. Lagerstedt Tumba

15 skolbänkar n 4 mässingstakelken

1 Kateder - S.

1 Katedentol

1 Kateder 7

1 Sv. toylas löse förtäring

inläst i 9/10 up. S. S.

8/2 1/2 Räcklins Skolkassa

3 Kateder nr 1128 } Björk
4 Kateder ~ 1127 } Björk

Enligt mått före putsningen

skedat med varmt vatten

och att vara merlygda man

sen när resa sig

1905

Tine skapan
24 preppningar.

W Bäcklin Stockholm

8/12	1 Skuffbord	366	} af työsk } för lassing
	1 Lapp	1096	
	Lev 1571	06	

13/12 H. Lagerberg Stockholm

	12 stolar	7 trästolar	
	2 fotoljor	15 stoppaning	
	1 Sovsän	17	
	1 Byrå	4	
	1 bord	5. 65x110	
	1 "	5. 90x70	2 Läder

150th hög som förtäna på både med, Skifvan med
apundade häm. Bordet i 2 stolar + 7 i
Stolen nästa tisdag dit öfver mellan jul i Skifvan

14/12 Myrstedt & Sterner AB.

	1 Skrifflera	05032 04567.	med hel trästolar
	Efter mitt i skivan		
	1 fotolj	05034 04685	med utjöras i gran
	Lettad polerströmmen ER. 6 fingrop.		

1905

16/12 W. Bäckelin
 1 stäjp 1129 } gjärta lammig
 1 bord 1130 }
 + " 1132 ~~ett trähus~~
 exp 30/12

20/12 Förheda Arkawa Förheda
 10 Socabärkar 1114
 af halfron luru trävita
 för småskolan

27/12 W. Bäckelin | L. Hamn
 + stäjp bord 1126 oget mätig
 1 bord 1132 trähus etc.

1906

2/1 Trains fackskolar
40 st. skolbänkar n. 4. fackskolar
exp. postast möjligt.

3/1. Söftedals kyrka Väikedalen
36 bänkar
2 Skärmen.
af halven fura till målning. exp.
under februari (i lösa delar, kopparsade)

Laskojn

n. 1a.	25.
" 2a.	40.
" 5	8.5.
" 8	125. 10
" 9	50. 70
" 12.	100. = 37 375

5/1. Västra Eds Skolkassa Eds Guld
Adress Storsjö²
+ 6. Skolbänkar n. 3 folkskolan
6. 30 - - - 3 småskolan
+ 4 med ryggstol.
Af halven fura. träbanta²
1 1/2 Katederstol n. 13
Lötsad i valnöt. lermassad

1905

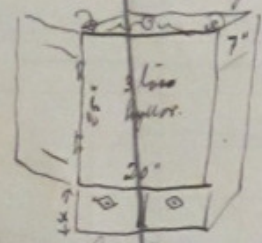
14/11

W Bäcklin Stkln
 1 Bord 857
 1 Spjällbord 853
 1. Hylla 854
 1 Tidaboard 769
 Leverans 2571
 1 Bokhylla 852 af *svartfri tyck*
 • Leverans 1 febr.

18/1

Lederlöf i Grundin Stkln
 12 verktygsådor små
 12 " stora } *en font.*
 12 " stora. x
 x 45 x 30 x 15.

Obs! inredningen anordnada efter *svart katalog!*
 till trått skåp till Apotek.

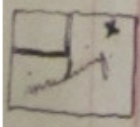


Obs! invändiga mått.
 af *quisten* för *trått*

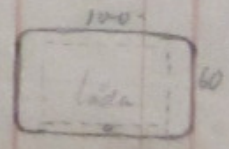
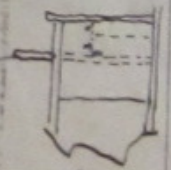
23/11 Repnat W Bäcklin *Storck.*
 1 Bokhylla 855
 1 " " 856 af *ek skåp*
 Rev. fortast möjligt
 8 stolar 415
 2 Bord 414
 4 Stolar 416
 Leverans den 1 febr

1 method. 115 x 150

8 stolar 350.
 1 Teilvåg
 11 Låvar. } *grön Colour*
 1 soffa ?



med 50 öra *utdragskåp* i *brun inl.* } *lämnis*



1 divanbord med *lida* af *röd Colour.*
 100 x 60

1905

Carlsdahl. AB Karlsdal

20 skolbänkar

2. halven träkita

massanordning

exp. gussat !!

3/1

Rogbyga församls ad.

20 st skolbänkar

Tornhult

20 st skolbänkar m.

stilla st

målade i 9/10

levereras slutet af Februari

18/1

W. Bäcklin Skåne

4 Lantgår m o.

10 o - 12

3 o - 9

25 o - 8

25 o - 12 (dubbla väggar ut. fr. v.)

40 o - 10

deraf 20 st. med läta i röv.

14 del af n 8-10-12 bitnummer

med ägare i Ekensjöby

Linda med af april t.d.

W. Bäcklin

1 Byrd 861

1/2

Bauhdirektör H. Marmkeimer Gbg

2 st 6 stiga teaterstolar

de föra gjorda i par med stolarna

i ena ändan, parade februari

1/2

W Bäcklin Skåne

+ Skåne 349 utan löstifera

20 gussat

1 Buffet 860

12 Stolar 859

+ Skåne 857

+ Skåne 858

Resering

Leverans 25 feb

10/2 H. Bäcklin Skokholm
 24 stolar 250
 4 mattbord 249 (med bord).
 2 Buffett 405
 2 sovningbord 346
 ut leveras den 25/2

10/2 H. Lagerberg Skokholm
 1 sekretär n:o.
 2 fötöjor 15 träns
 1 bord 5. (med ladsita ben)
 sprängt på skivan i för stort
 levereras den 20/2

10/2 W. Bäcklin Skokholm
 2 Sängar 867.
 1 Klädskåp 862.
 1 Rensa 863.
 2 mattbord 864.
 2 stolar 865.
 1 Självord 1868.
 2 Sängar 870.
 2 mattbord 872.
 1 Chaiselongue 871.
 1 Soffa etc. 869.
 exp. den 25/2

20/2 Pastor Ulander Skonninge
 20 skåpbord n:o. mottarvett
 utom klätbord och tuffelbord.
 1 Kartstall. 1/2 målat i M.
 exp. genast

21/2 K. J. Eriksson Tranås
 8 bänkfådelar 5'6" x 3'6" 3 spröjor
 8 " 5' x 3'6" 3 "
 bänkar 2" x 1/2" bänkfådel Tranås
 Biologiska med hängern. Färdiga om 14 dagar

byggnad 10 meter
 kopierat till 20 mars

all önskad
 sk
 tre
 målning

27/2

W Bäcklin		Skolem		
1	Bord	857	} lasering	
1	Matbord	881		
2	Buffet	878		
1	Tenningsbord	879		
1	Soffa	367		förändrad
10	Stolar	389		" "
	Lounges	10	820 25 man	

2/3

W Bäcklin		Stockholm Strandvägen 7	
10	Stolar	350	
1	Bord	348	
1	Matbord	349	med isbord of järn
1	Buffet	405	
	ett i ett		vax och politurbearbet.
	Lounges	157	4

Husgrana Generaldepot Skolem
 1. lädface
 1. or
 1. pulpet
 exp gerat.
 bestod of formrad

19/3

W. Bäcklin		Skolem	alts Strandvägen 7	
1	stol	342	} målning gerat.	
2	Failetter	505		
8	stolar	415		
7	faldigen	416		
2	bord	417		
2	stolar	465		
1	bord	857	lasering	
1	byrå	814	lasering	
1	Failet	898	lasering	
1	stol	898		
2	stolar	218	} målning	
1	byrå	225		
2	småbord	310		

18/3	A. Ragerberg	Sthlm	
	+ Foder	32	
	+ Rumar	39	för rumar
	+ matbord	30	(stör)
	+ 4 stolar	30	träs
	2 Sängar	3 1/2	an stjärta i hon
	+ 1 sidobord	6	
	8 stolar	30	färdiga Rumar delst.
	1 Parusoffa		st st
	+ matbord	235 x 100	med koftiga ben
	4 teblottor	49	deraf en an färdiga med spegel
	2 Ruvor	17	2 äran den an 80 lta den andra 100
	2 Bayrån	4	
	2 Bord	5	+ myskbet bröststomf höjda
			an för leverering exp. postast möjligst

20/3	W. Bäcklin	Stockholm	Fransvägen 7
	24 stolar	19350	Levering
	2 Sängar	348	
	2 Soffor	405	
	+ 2 Trälbyrå	505	+ levereras 10/4
			Levereras den 10. maj
	6 stolar	19389	göra efterbeställningar
	1 Bord	390	115 x 85 utan lockskåp
			Levereras den 15 April

22/3 A. Ragerberg Sthlm
 1 Säng 111 färdiga med skugg
 10 stolar " " för stoppning
 Lev. i medel af April

	W. Bäcklin	Sthlm	Fransvägen 7
	2 x Sidobord	769	Levering
		Rumar	10/4
	2 Hyllor	854	Levering
			10/4

7/4 Rektor. Sun Rundqvist | Sregnas
1 Karttun n 7
1 o - 9.
quintus femina

7/4 N. Bracklin | Lham
1 sotta 929
1 o 928
exp gavat 1574.
Luning malmij. ^{Skimshojut} ^{Skurung}

7/4 Ferd. Rundqvist & Lham
1 n 13
1 n 2^a
1 n 8
1 n 9
1 n 10
hita expd 13/4
ana med slada och Lickgaver

8/4 Slugvanna Generaldepot | Stackham
om skap ut ritning
och listprof. tröskott med beslag.
koneras om 3 upskott

8/4 Kätiska förbunds höga folkstads Mätudal
1 Kätiker n 10. mätad i Ek. ^{inga löser}
efter särskilda mät. flyttbara hyllor i skogen
111 Ctn bred. 48 djup
52 - mässu skogen. 80 från skogen till ^{höga!} locklus öje kant.

10/4 Efterkrat Kr 570 till Carlströmer
Uppanmargatan 12, Korvö
1 Tackap n 2, a

1905

1/4 Kaarnd 3 W Lauron Eksp
 1 Baskip ent uppgifna matte
 Levereras om möjligt om 3 veckor

1/4 W Bäcklin Stockholm
 1 Bokhylla 371 lasering
 1 Bord 932 } målning
 2 Fätälper 500 }
 Levereras efter arb möjligt

17/4 Gefle stads skåp
 692 skåp = 80 af I } smittstarkt
 120 - II } inbränningen sker i
 200 - III } mellersta uppstätt mitt mist
 242 - IV } ytta I 115-125 II 135-135 d. 100
 50 - V }
 exp 21/7

445 yrbord skifvan 60 Cm utan
 synfärdiga skifvan 12 - sidorna 8 Cm inredning

Timmerpart af gult furu till gästerna i yttre ridst.
 levereras Rygnäs folkhögskola för 7 juli d.ä.
 en prop af många skåp till sändes
 sedan 1 Maj. ant. av Kontoret

Gefle sidra
 adv: J.O. Eriksson
 19/4 Kungälvst. 27

Mölnadal Samlingshus Rygnäs komité
 Genom Direktör J. B. Eriksson Mölnadal
 242 skåp med behörigt lastag och
 lasering till Kthors Kammars.
 af furu levereras sedan d. 20 Maj d.ä.

20/4 W Bäcklin Åhlén
~~3 Sittboara 769~~ ~~skaf + 4 skiff~~ } Lasering
~~1 Soffa 940~~
 Soffan af försädrade sittboaren till 1 maj
~~1 Bord 939~~ } lasering af 1 maj
 24 Skåp 857 }
 2 Skåp 857 med lastskåp } Lasering
 2 Sveringsstad 858 }
 Lev. 5 maj

1905

2/4 W. Bäcklin Stockholm
~~1 Stålar 349~~ } lasering 9-
 Leversas 5 krag 8-
~~2 Stålar 412 415~~ } lasering 14-
 6 Färdlar 416
 Leversas d 1/2 år

2/5 W. Bäcklin Stockholm
 2 matbord 857 }
 2 Svarmsbord 858 } lasering
 1 Buffe 860 }
 Leversas 25/5

3/5 A. Lagerberg Stockholm
 * 2 duss. n 33. 2
 2 Bord 28
 2 " 52
 * 2 matbord 14 klaffar } lasering 650
 * 2 färdlar 15 4 träns } 600
 2 " 15 slappning }
 * 2 Matbord 12
 2 hävknip 36
 * extra brädda.

4/5 W. Bäcklin Stockholm
 1 Bord 944 }
 1 Svarmsbord 945 } lasering
 2 Svarmsbord 946 }
 1 Matbord 947 }
 6 Färdlar 424 }
 Leversas 5 krag
 6 Färdlar 416 lasering

13/5
 1 Färdlar 360 }
 1 " 364 } lasering
 2 Stålar 616 }
 1 Bord 757 }
 Leversas: Bordet 25 myg afing 1/2 år

19/5 W Bäcklin Sklar
 1 Bänk 957 af björk }
 1 " 962 " furu } lasering
 2 Stolar 961 " björk }
 1 Skrifspel 892 " }
 Levnas

20/5 Casbo Skåvad gav Pront huds. Nystran
 under adr. Pärismans järnhandel Ursala J. v. 6
 21 Skålbänkar för folkskolan
 helren furu & trähita.
 exp styg
 Nytt skerde. Bemh. Baklin
 (Hines skalkana) Stråmbro
 3 Karthängare n. 8.
 helren furu femisade

21/5 Helsingborgs folkskola
 30 skålbänkar 1-2
 30 " 3-4.
 helren furu femisade
 levereras. 15 styg d.ä. gångjärn tusslöppar
 hämtas från Skåvadet

23/5 W Bäcklin Sklar
 1 Matbord 857 Skifvar ~~140x100~~
 med 3 läskåpor }
 + Levnings 972 } lasering
 dess liada bord skola vara precis lika höga
 27/5 1 Bord 349 matt 116 x 132 skifvar af bord
 sk. 2 läskåpor af furu
 1 Bord 970 skifvar af bord sk
 2 Fäteljer 370
 1 Loffa 974 + Hylsa 960
 1 Hylla 427 lika lång som rygg å 911
 Levnas 10 furu
 12/6 + Sölar 505 mässing 1 2-505 lasering

1905

96 W. Backlin Gthlm

+ Färdw 979

+ Bygga 979

+ Lavin 978

1 Skifbord 980

For Lavering Rio 15 Juni

97 P. Ragerblad Jamba

15 Skolbankar nr 4 största sort

1 Kateder ~5

1 Katedretal ~8

1 Kartstäv ~7

1 so Jalla ~6 högu fotställning

15 Skolbankar nr 4 medanretorliken 5 st. färdiga

1 Kateder ~5

1 Katedretal ~ infind

1 Kartstäv ~7

1 so Jalla ~6 högu fotställning

biladd i ek

98 A Ragerberg Stockholm

2 Lappal eps en med trälak

2 Sängar ~11 endast fram och

bakgafflar i byskes trädon

96 W. Backlin Goussham

1 Bygg 860

24 stolar lakering

exp juli

W. Backlin

Revernas i uttöf ore. i uttöf ore.