

## S05 - Top 10 kenmerken



**Vorne** manufacturing improvement made easy

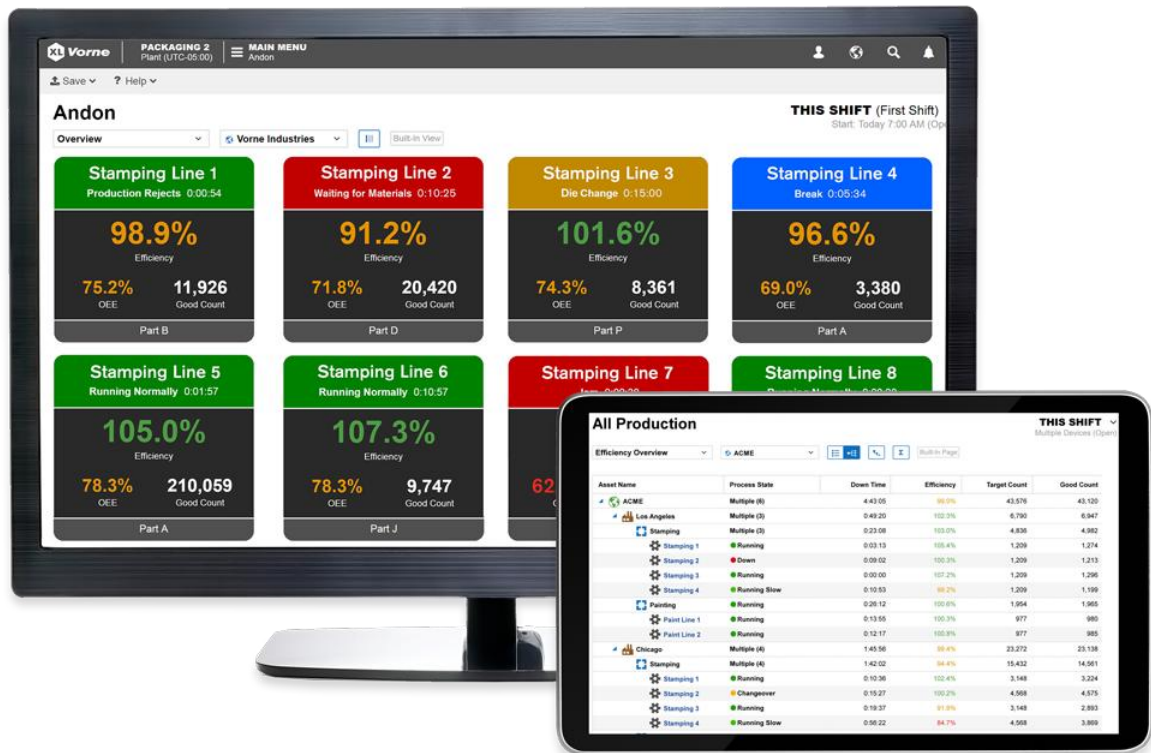


## 10 Kenmerken XL

We onderhouden zeer nauw contact met onze gebruikers en het is altijd leuk en interessant om te horen wat hun favoriete XL-functies zijn. Daarom hebben we een lijst samengesteld van 10 functies die de gebruikers het meest waarderen aan de XL Productivity Appliance.

### 1. Seeing Your Factory in a Glance

Mensen houden ervan om te zien wat er op dit moment op elk van hun lijnen gebeurt. Ze houden er ook van om direct toegang te hebben tot historische opgerolde gegevens voor elke tijdsperiode.



## 2. Nauwkeurige en automatische detectie van stilstand

Gebruikers houden ervan om zeer nauwkeurige stilstand data te hebben (ook al is het vaak een schok als ze de cijfers voor het eerst zien). Een supervisor vertelde ons bv. dat ze wisten dat hun case packer een grote bron van stilstand genereerde maar dat ze geschokt waren toen ze ontdekten dat er 195 stops waren met een totaal van 13 uur in één week. De gebruikers houden ervan dat XL nauwkeurig en automatisch de stilstandtijd verzamelt - zonder vooringenomenheid.

What are my top down losses?		What are my down time trends?		What are my most frequent down losses?	
Reason	Duration	Reason	Trend	Reason	Occurrences
Bottle Jam	3:42:36	Gearbox Failure	188.7% ●	Packer Down	17
Gearbox Failure	3:34:08	Breakdown	95.2% ●	No Cases	17
No Material	3:28:48	Labeller Down	85.5% ●	Gearbox Failure	17
Filler Down	3:26:56	Jam	84.2% ●	No Operator	17
Packer Down	3:18:36	No Cases	63.5% ●	Cutting Blade Loss	16
Cutting Blade Loss	3:14:24	No Labels	62.4% ●	Labeller Down	16
Adjustment	2:59:24	Missing Reason	48.9% ●	Bottle Jam	16
Jam	2:57:36	No Material	44.5% ●	Filler Down	16
Breakdown	2:56:24	Filler Down	23.5% ●	No Material	16
Labeller Down	2:42:00	Adjustment	13.5% ●	Jam	16
No Operator	2:39:36	Packer Down	5.2% ●	Missing Reason	16
No Cases	2:33:36	Bottle Jam	-6.5% ●	No Labels	15
Missing Reason	2:27:00	Cutting Blade Loss	-50.0% ●	Adjustment	15
No Labels	2:15:00	No Operator	-63.0% ●	Breakdown	14

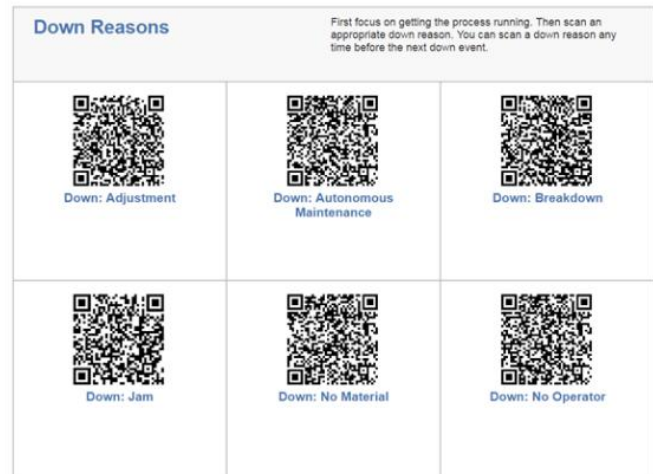
### 3. Winning the Shift

Operators, supervisors,... houden ervan om te winnen. Door TAED (Target, Actual, Efficiency, Down) op het scorebord weer te geven, weten operators direct of ze voor of achter hun doel zitten. Het is heel eenvoudig - als **Efficiëntie groen is (100% of beter) winnen ze.**



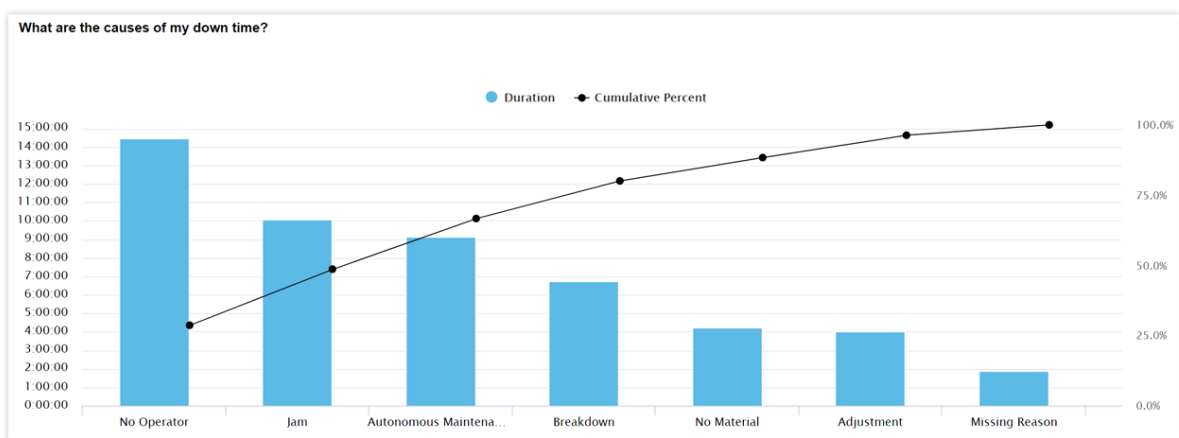
### 4. Barcode scannen voor operators

Operators houden er ook van dat XL gemakkelijk te gebruiken is. Er is geen ingewikkelde HMI of lastige menu's op een computerscherm. Als de machine stopt (of als ze een nieuw product onderdeel moeten starten) pakken ze een scanner en scannen ze een barcode. Eenvoudig. Snel. Gemakkelijk.



## 5. Visualiseren van stilstand met Pareto diagrammen

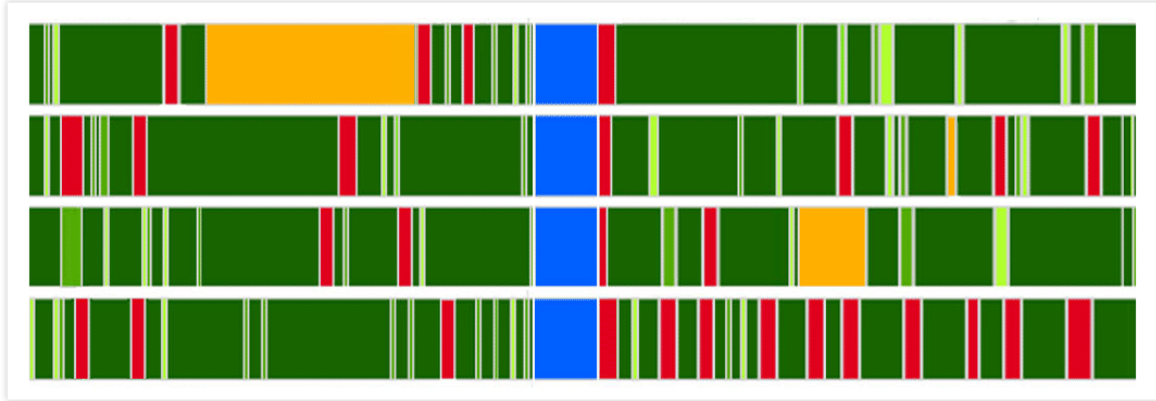
Er is iets heel aantrekkelijks aan de eenvoud van een stilstand Pareto. Gebruikers houden ervan om al hun stilstand georganiseerd te zien door een Pareto (zeer impactvol). Ze houden er ook van dat ze gemakkelijk kunnen filteren op shift, product, of een van de andere analytische dimensies die XL biedt.



## 6. Patronen zien springen van de pagina af

Chronogrammen zijn geweldig voor het spotten van patronen. Mensen houden ervan dat het gemakkelijk is om patronen te zien zoals

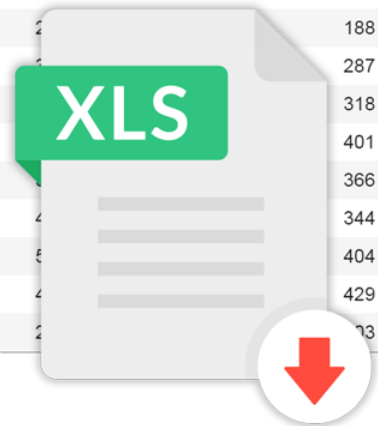
- laat beginnen na pauzes (rood na blauw),
- opstart na wisselingen loopt moeilijk (lichtgroen of rood na oranje),
- of stilstandtijd (veel rood).



## 7. Gegevens exporteren naar Excel

Gebruikers houden ervan dat het gemakkelijk is om gegevens rechtstreeks in Microsoft Excel te downloaden. Elke gegevenstabel kan worden gedownload en het is eenvoudig om uw eigen gegevenstabellen te maken met welke combinatie van gegevens u ook wilt exporteren.

Part Metrics (✳ Line 1)				
Start Time	Part	Total Count	Good Count	Reject Count
4/30/19, 12:58:11 PM	Part J	2,271	2,107	164
4/30/19, 8:44:08 AM	Part I	7,598	7,021	577
4/30/19, 7:51:07 AM	Part I	2,222	2,027	195
4/30/19, 6:47:07 AM	Part O	2,212	2,028	184
4/30/19, 4:36:08 AM	Part D	4,347	4,022	325
4/30/19, 2:58:04 AM	Part D	2,212	2,031	181
4/30/19, 1:57:11 AM	Part E	2,212	2,031	188
4/30/19, 12:05:11 AM	Part P	2,212	2,031	287
4/29/19, 10:43:11 PM	Part B	2,212	2,031	318
4/29/19, 7:57:11 PM	Part I	2,212	2,031	401
4/29/19, 4:55:06 PM	Part M	2,212	2,031	366
4/29/19, 3:15:14 PM	Part A	2,212	2,031	344
4/29/19, 12:30:02 PM	Part K	2,212	2,031	404
4/29/19, 10:14:05 AM	Part I	2,212	2,031	429
4/29/19, 9:21:07 AM	Part O	2,212	2,031	173



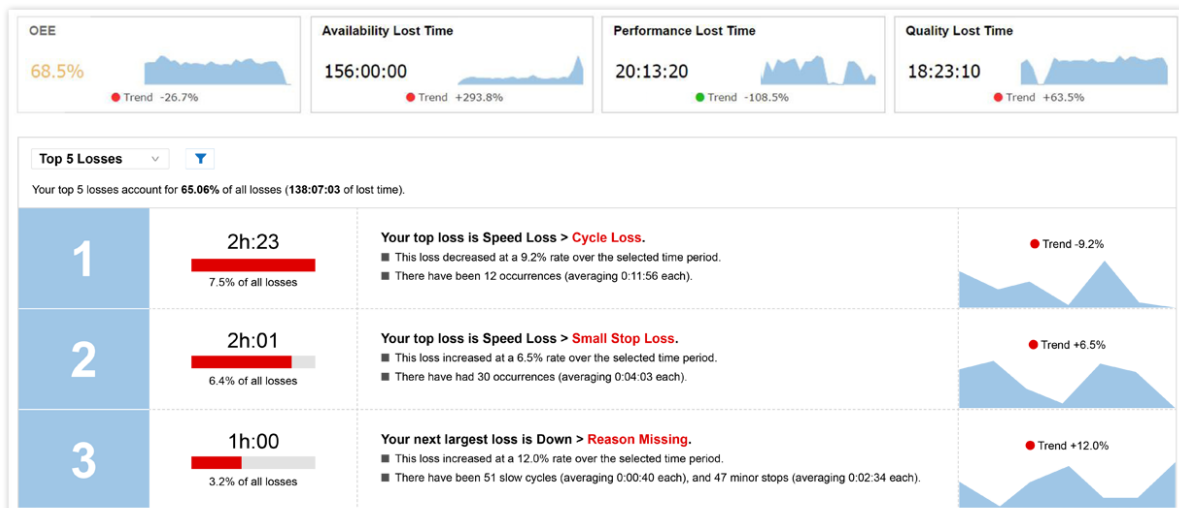
## 8. Integratie met ERP-systemen

IT houdt ervan dat het gemakkelijk is om XL te integreren in hun ERP-systeem. Een gemeenschappelijke integratie is het starten van jobs in XL met informatie uit uw ERP, en vervolgens het terug kopiëren van de resultaten voor elke voltooide job naar uw ERP. Onze partner Vetii | GROUP biedt tools voor eenvoudige ERP-integratie, die op elk moment kunnen worden ingezet.



## 9. Onmiddellijk toegang tot topverliezen

Continu verbeterteams vinden het geweldig dat de **Top Losses**-pagina hen precies vertelt waar ze hun aandacht op moeten richten (het rangschikt en geeft prioriteit aan elk verlies). Beschouw het als uw continue verbeteringstraject naar succes. Er is geen extra analyse nodig. **Het is de perfecte pagina voor het kiezen van uw volgende verbeteringsproject.**



## 10. Verborgen Verliezen

Veel gebruikers zijn verbaasd te ontdekken hoeveel productietijd er verloren gaat aan eerder verborgen verliezen zoals langzame cycli en kleine stops.

Zo stelde een klant vast dat de operator de vulmachine vertraagde om te voorkomen dat elk uur een handvol flessen werden afgekeurd - wat 6.500 flessen per productie-uur kostte.



## Nu is het uw beurt

Bel ons en we praten over je aanvraag en de problemen die je wilt oplossen. Of stuur ons een mail. **Hoe dan ook - laten we praten.**

Dierik Rotsaert

Snr. consultant

0032/474/33.73.47

info@tqm.be

[www.tqm.be](http://www.tqm.be)

<https://trs-logiciel.fr/>

<https://oe-tracking.nl/>