

Vejledning til WebTV /(Playmaker)

Sådan benytter du WebTV

Hent PlayMaker appen til iOS eller Android:



Du kan streame direkte fra PC, iPad, iMac, Chromecast og Air Play.
Der kan være enkelte kanaler du ikke kan streame, via WebTV.

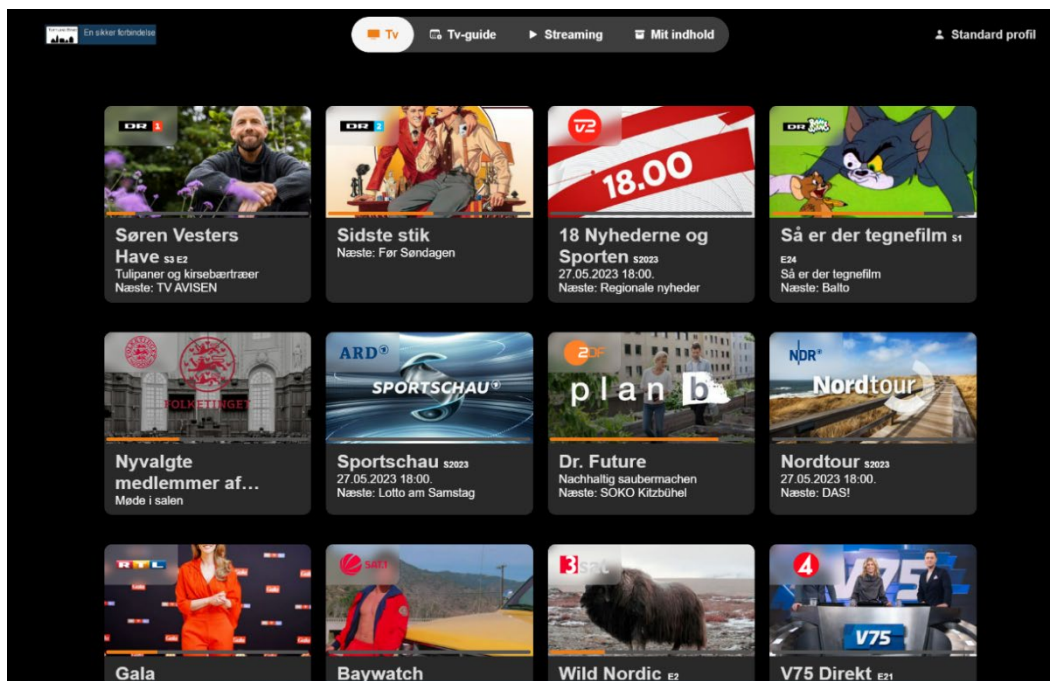
Hvis du har spørgsmål, så er du velkommen til at ringe til vores support

Teknisk support	44 400 960
Hverdage	09.00 – 21.00
Weekend og helligdage	11.00 – 21.00

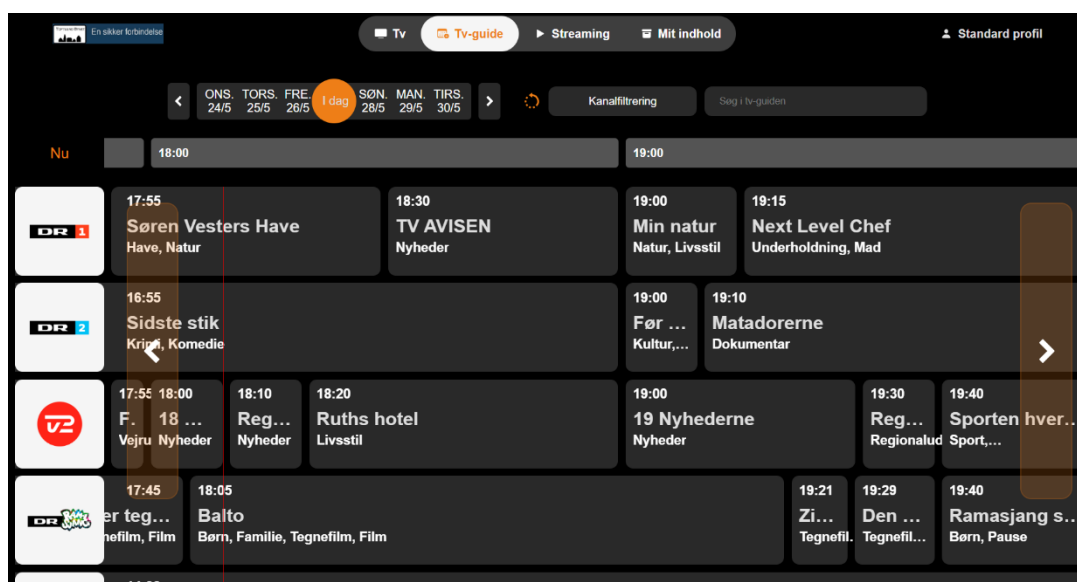
App og PC-streaming

Du vil blive præsenteret for følgende billede, når du logger på playmaker (afhænger af din TV-pakke). Hvis du ønsker at streame direkte fra din PC, bedes du benytte følgende link: <https://playmakertv.dk/#!/login>

(Virker kun i Google Chrome)



Her kan du ændre i dine indstillinger, se igangværende udsendelser, gemme udsendelser, gense udsendelser i arkivet op til 7 døgn tilbage.

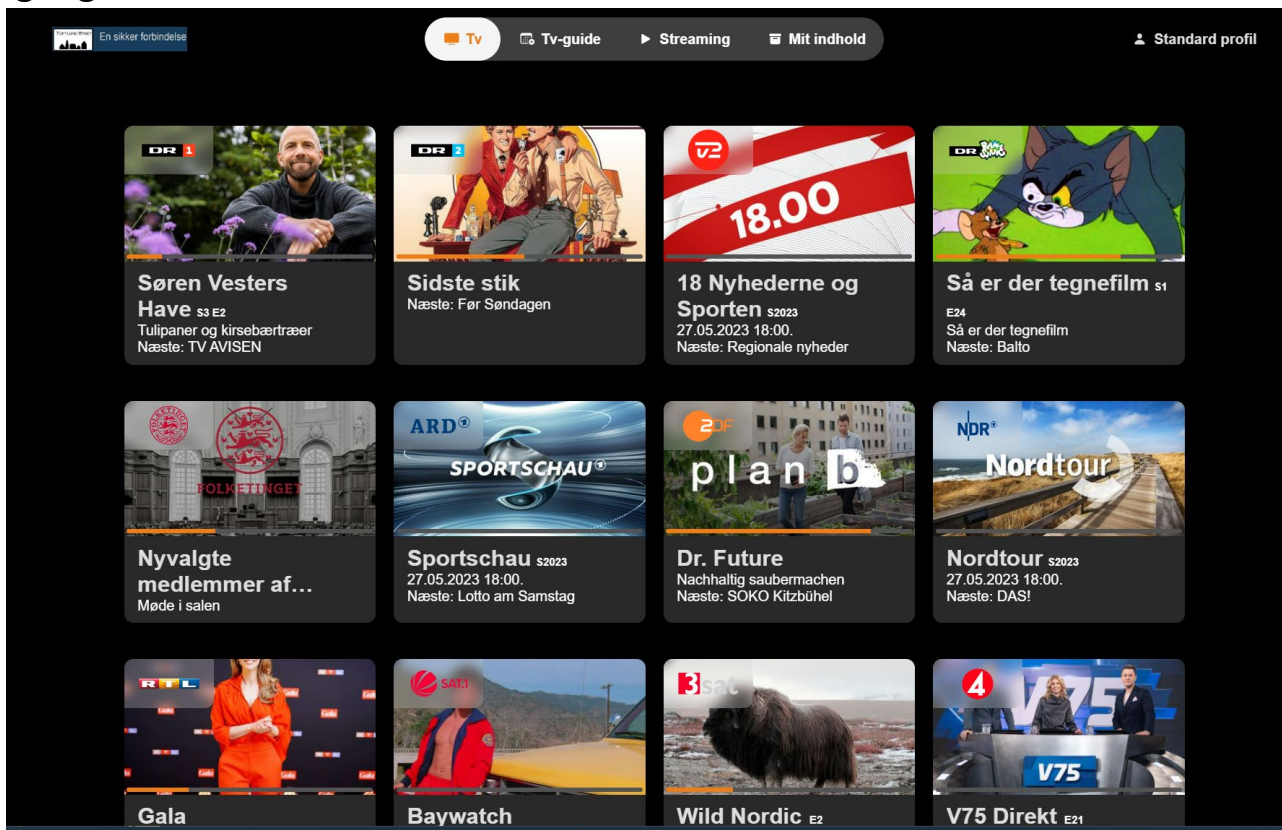


Trykker du på TV-guide får du en programoversigt over de TV kanaler du har. Herfra kan du direkte afspille allerede viste udsendelser. Se efter "Cast" ikonet under udsendelsen:



Her kan du ændre i dine indstillinger, se igangværende udsendelser, gemme udsendelser, gense udsendelser i arkivet op til 7 dage tilbage.

Igangværende udsendelser



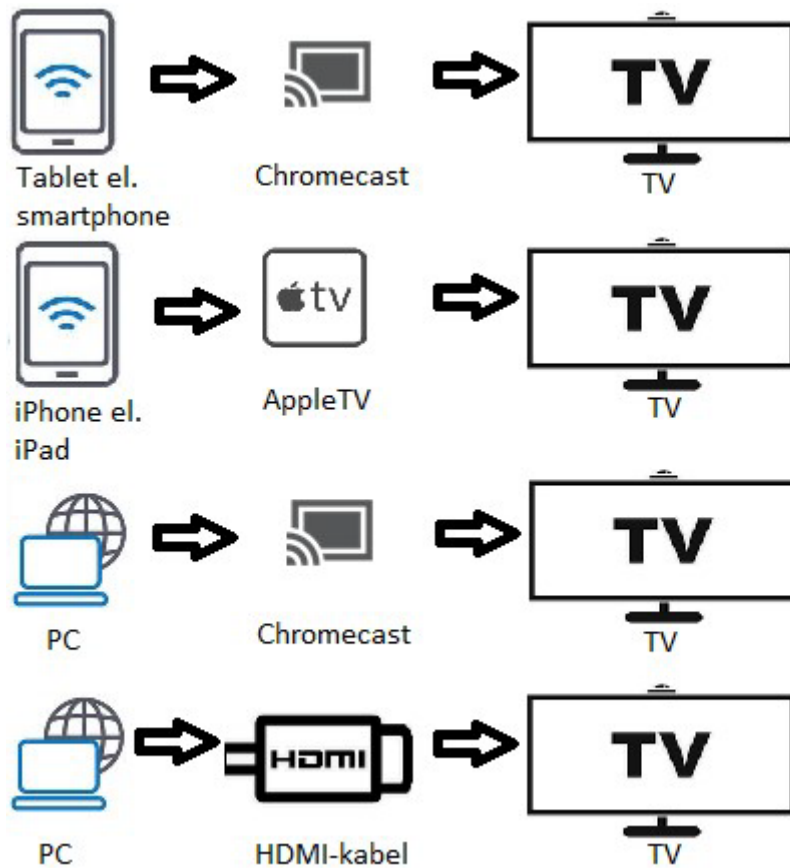
Du kan f.eks. afspille en udsendelse direkte på dit fjernsyn, via Chromecast. Se efter "Cast" ikonet under udsendelsen:



Værd at vide

- Du kan have op til 50 timers optagelse, husk at slette gamle optagelser.
- Du kan have op til 4 enheder forbundet til dit abonnement. Du kan fjerne enheder under "Indstillinger" eller via din selvbetjening.
- Du kan streame fra 2 enheder samtidigt.
- Gense udsendelser fra arkivet i op til 7 døgn

Opsætningseksempler



Du kan naturligvis også streame direkte på din PC, tablet eller smartphone.