

# ***Fokus Hällestad***

## **Webbundersökning**

juni 2020

---

*Genomförd av Enkätfabriken*

# Innehållsförteckning

<b>1. Utgångspunkt och genomförande</b> .....	<b>3</b>
1.1. Om oss.....	3
1.2. Bakgrund & syfte.....	4
<b>2. Resultat</b> .....	<b>5</b>
2.1. Byggnationer.....	5
2.2. Natur och fysisk miljö.....	9
2.3. Kultur.....	10
2.4. Företagare.....	11
2.5. Kollektivtrafik.....	13
<b>3. Bilagor</b> .....	<b>17</b>
3.1. Fritextfråga.....	17



# 1. Utgångspunkt och genomförande



Enkätfabrikens anställda har god erfarenhet av utformning, genomförande och analys av olika typer av undersökningar. Samtliga projektledare och konsulter i bolaget har minst en universitetsexamen inom relevanta ämnen.

Vill du komma i kontakt med Enkätfabriken är du varmt välkommen att kontakta oss på 031-313 48 78 / 046-460 28 78 / [kontakt@enkاتفabriken.se](mailto:kontakt@enkاتفabriken.se)

## 1.1. Om oss

Enkätfabrikens övergripande mål är att genomföra undersökningar som leder till samhällsutveckling. För Enkätfabriken är det givet att låta ett samhällsengagerat förhållningssätt genomsyra såväl företaget som det arbete vi utför. Enkätfabriken grundades 2009 och arbetar med mätningar åt kunder i offentlig, privat och ideell sektor.

Vi på Enkätfabriken hjälper våra kunder med underlag och fakta för att kunna fatta rätt beslut. Olika situationer och problem förutsätter att olika vägar väljs för att nå det underlag som krävs. Genom våra modeller och vår kunskap kan vi erbjuda lösningar som leder till ett starkt och väl genomarbetat beslutsunderlag.

## Teamet bakom rapporten



**Daniel Stuesson**  
Projektledare



**Elin Hoffman**  
Biträdande  
projektledare



**Daniel Olander**  
Kvalitetsansvarig  
analytiker



**Klara Lindahl**  
Analytiker



# 179

besvarade enkäter

## 1.2. Bakgrund & syfte

### Bakgrund och genomförande

Enkätfabriken har genomfört en undersökning med en webbenkät åt Fokus Hällestad. Frågeunderlag tillhandahölls av beställaren. Enkätfabriken tog fram webbenkät som var en öppen länk och beställaren spred länken till relevanta respondenter. För att undvika att en individ besvarar enkäten flera gånger har enkäten utformats så att det bara går att svara en gång med ett IP-nummer.

### Antal svar

314 respondenter har öppnat och påbörjat undersökningen. Av 314 var det 174 som slutförde hela enkäten. Respondenter som hade besvarat minst 50% av alla frågor inkluderades i slutresultatet. Detta summerar till totalt 179 respondenter.

### Genomförande

- » Webbenkät
- » 4/5 - 10/6 2020
- » 179 respondenter

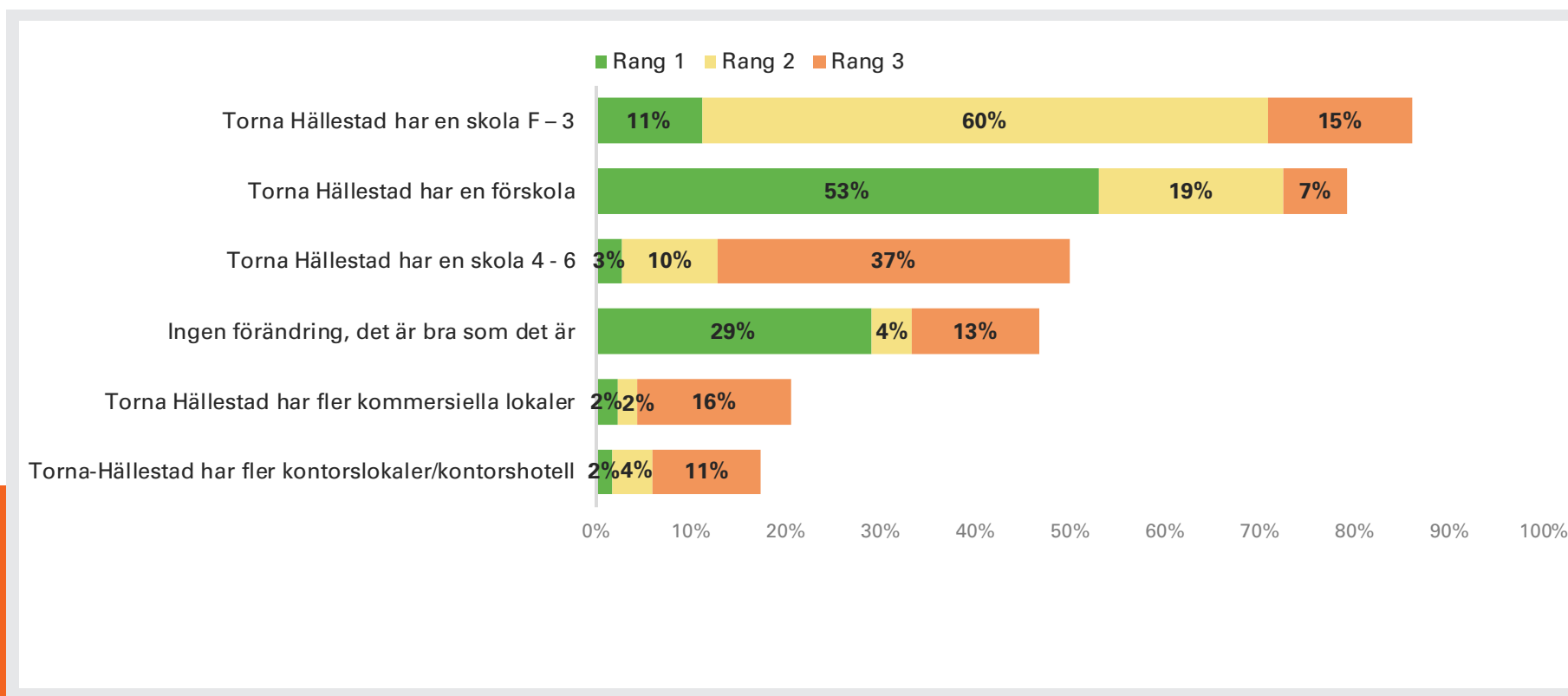
	Tidpunkt
undersökning öppnad	2020-05-04
undersökning stängd	2020-06-10



## 2. Resultat

### 2.1. Byggnationer

Hur vill du att byn ska vara? Studera de olika förslagen nedan, välj ut de 3 mest viktiga påståendena och rangordna dem i en skala från 1 (högst prioritet av dina val) till 3 (lägst prioritet av dina val).

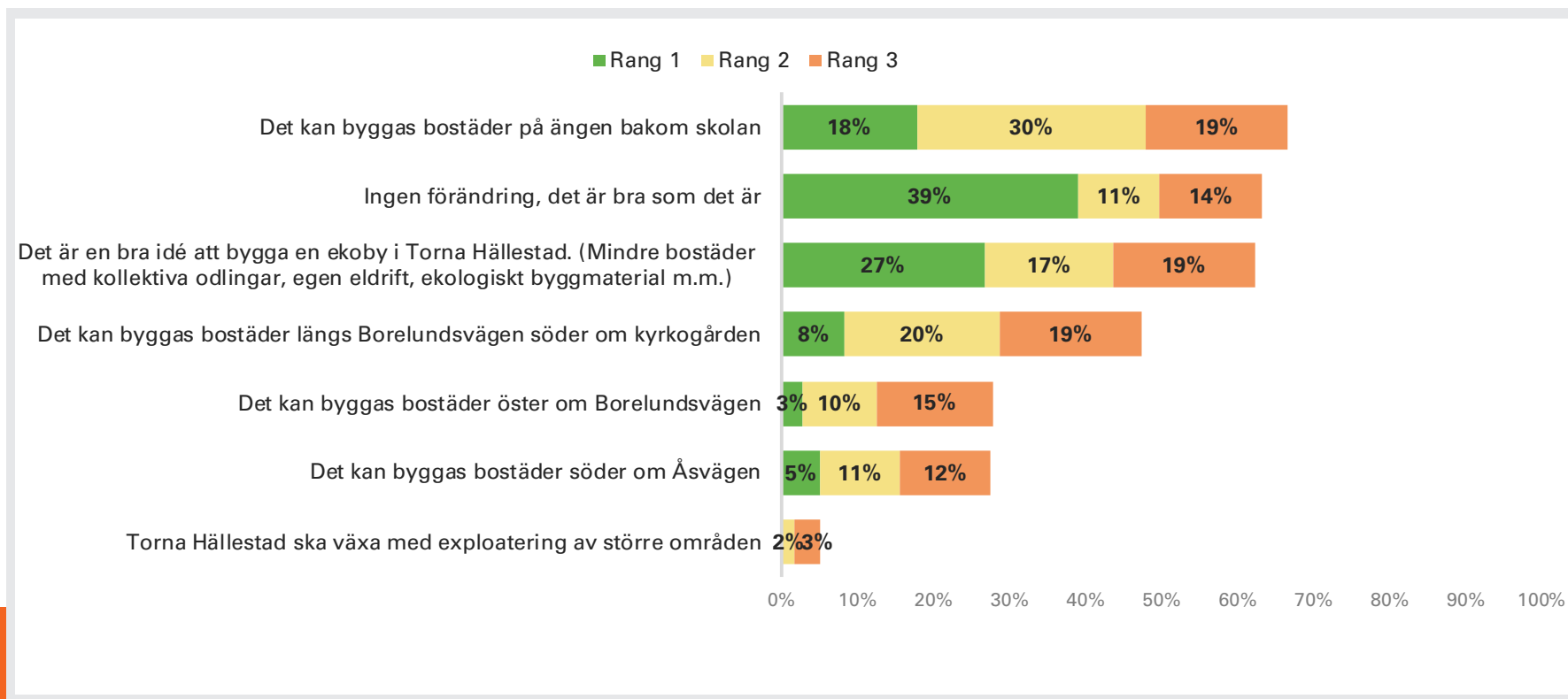


Rang 1    Rang 2    Rang 3

N    179    139    105



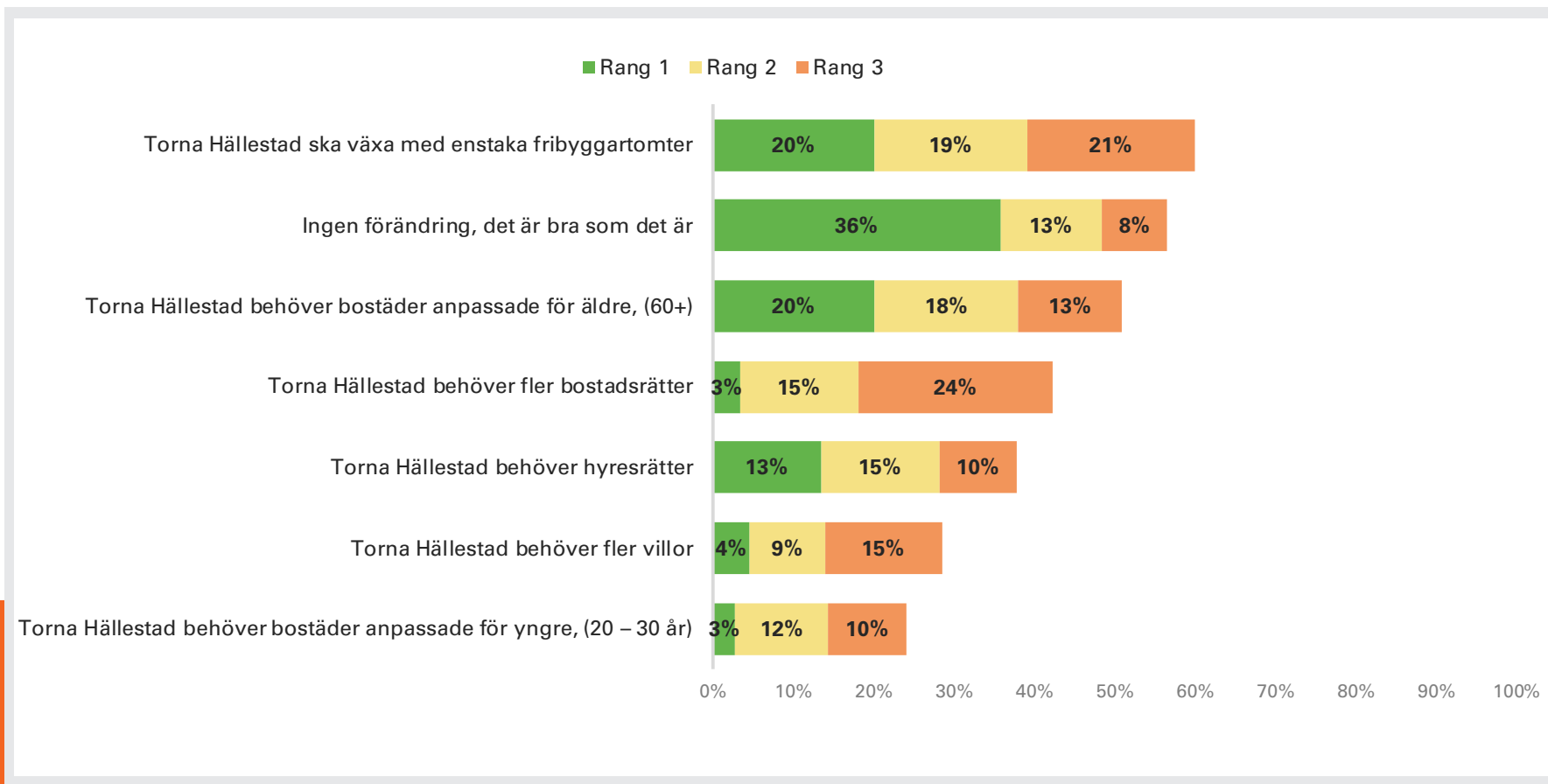
Hur vill du att byn utvecklas avseende nybyggnation? Studera de olika förslagen nedan, välj ut de 3 mest viktiga påståendena och rangordna dem i en skala från 1 (högst prioritet av dina val) till 3 (lägst prioritet bland dina val)



	Rang 1	Rang 2	Rang 3
<b>N</b>	179	113	59



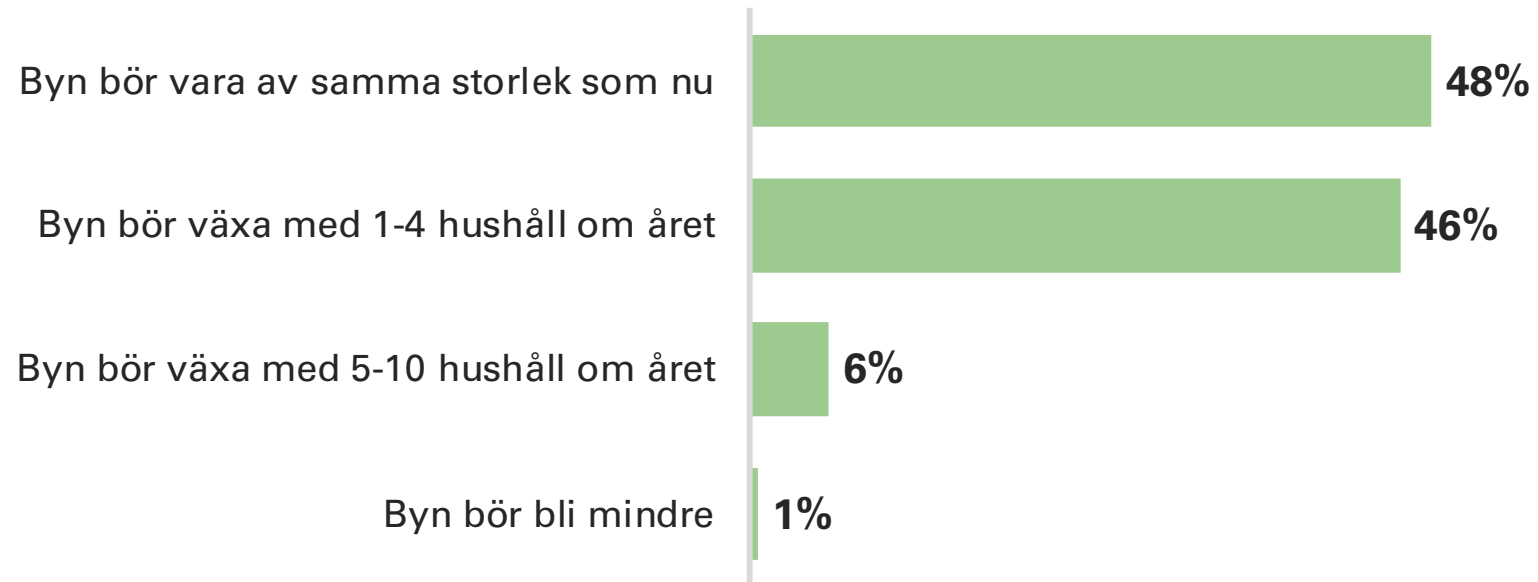
Hur vill du att byn utvecklas avseende bostadsbebyggelse? Studera de olika förslagen nedan, välj ut de 3 mest viktiga påståendena och rangordna dem i en skala från 1 (högst prioritet av dina val) till 3 (lägst prioritet bland dina val)



	Rang 1	Rang 2	Rang 3
<b>N</b>	179	95	62



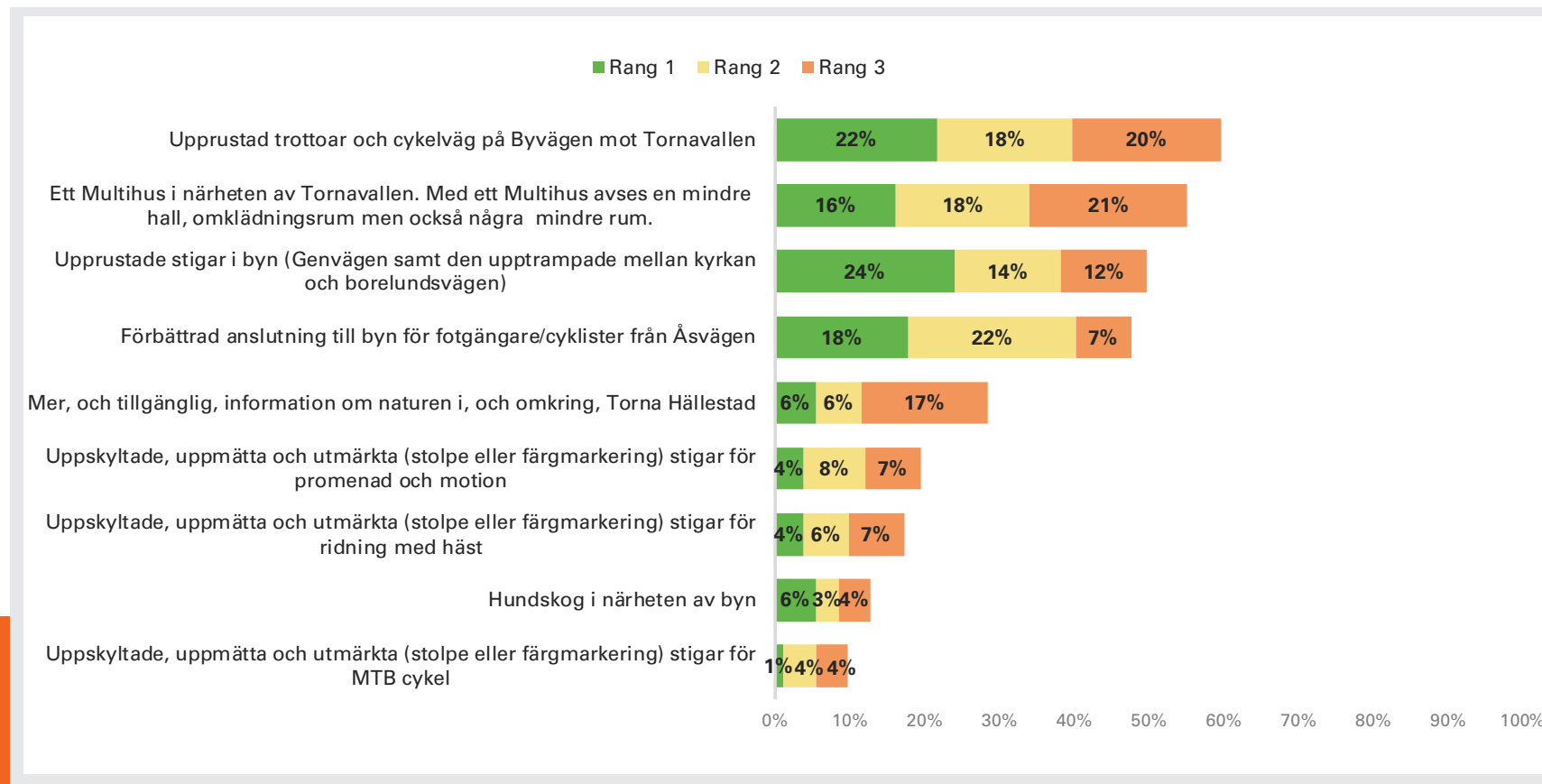
För att vara det samhälle jag vill att Torna Hällestad skall vara är det rimligt att byns storlek förändras med:  
N = 179





## 2.2. Natur och fysisk miljö

Hur vill du att byn utvecklas avseende natur och den fysiska miljön? Studera de olika förslagen nedan, välj ut de 3 mest viktiga förslagen och rangordna dem i en skala från 1 (högst prioritet av de 3) till 3 (lägst prioritet bland de 3)



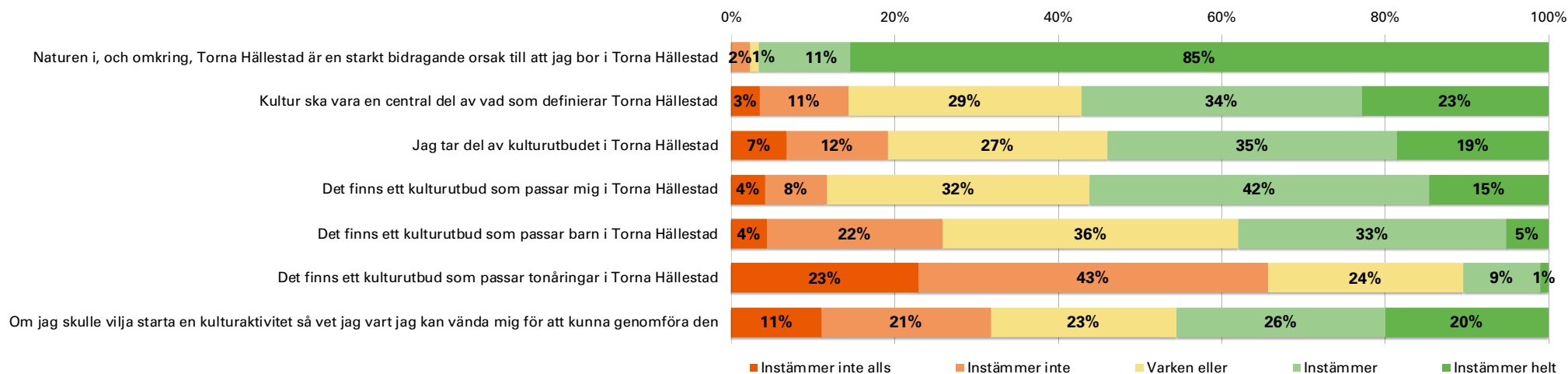
	Rang 1	Rang 2	Rang 3
N	179	134	95



## 2.3. Kultur

Nedan följer några frågor om kultur. "Kultur" utgör i detta sammanhang ett brett begrepp som innefattar t.ex. (men inte enbart), musik, teater, litteratur, måleri, skulptur, konsthantverk, slöjd, formgivning. Även alla yttringar som t.ex. utställningar, föreställningar, föreläsningar, aktiva kulturarbetare, försäljning, möjlighet att själv prova på, etc

N = 96



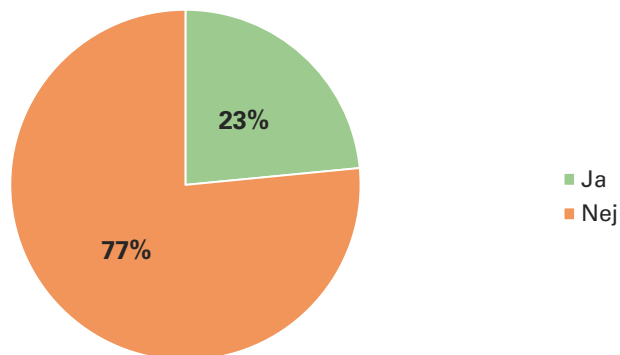
	Andel vet ej
Naturen i, och omkring, Tornå Hällestad är en starkt bidragande orsak till att jag bor i Tornå Hällestad	0%
Kultur ska vara en central del av vad som definierar Tornå Hällestad	2%
Jag tar del av kulturutbudet i Tornå Hällestad	1%
Det finns ett kulturutbud som passar mig i Tornå Hällestad	4%
Det finns ett kulturutbud som passar barn i Tornå Hällestad	35%
Det finns ett kulturutbud som passar tonåringar i Tornå Hällestad	46%
Om jag skulle vilja starta en kulturaktivitet så vet jag vart jag kan vända mig för att kunna genomföra den	19%



## 2.4. Företagare

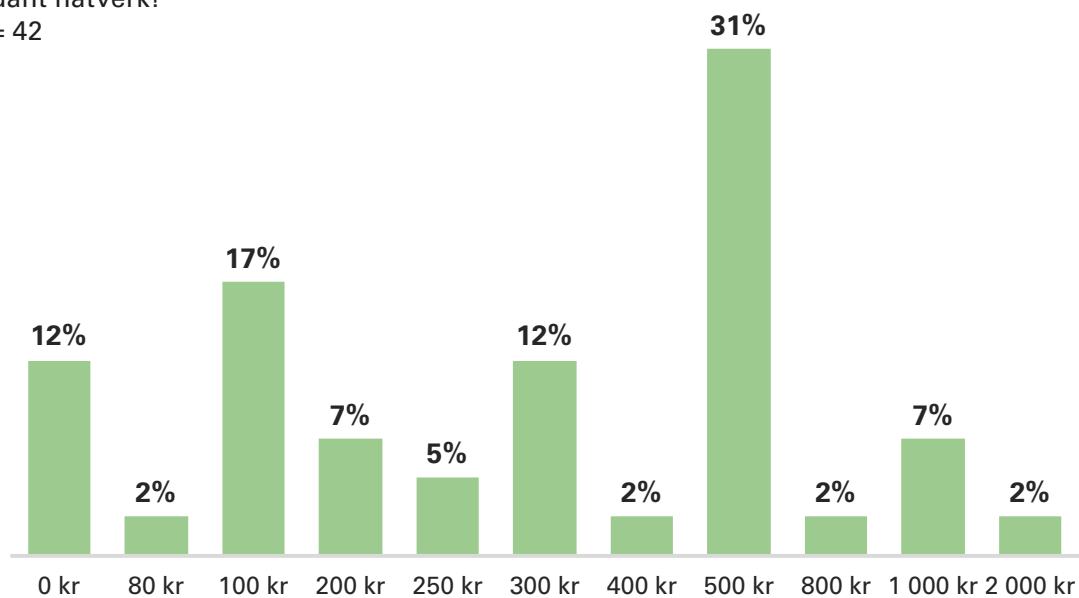
Skulle du vara intresserad av att delta i ett företagarnätverk (såsom senaste årets företagarfrukostar)?

N = 179



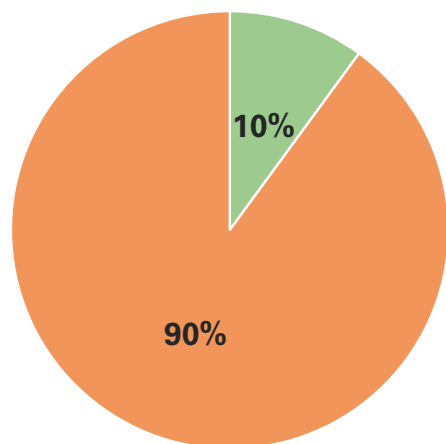
Vad skulle vara en rimlig medlemsavgift för ett sådant nätverk?

N = 42



Jag är intresserad av att hyra någon form av flexibel arbetsplats i Hällestad

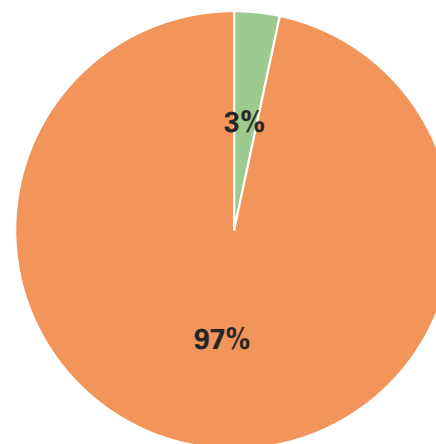
N = 179



■ Ja  
■ Nej

Jag är intresserad av att hyra en permanent arbetsplats i Hällestad

N = 179



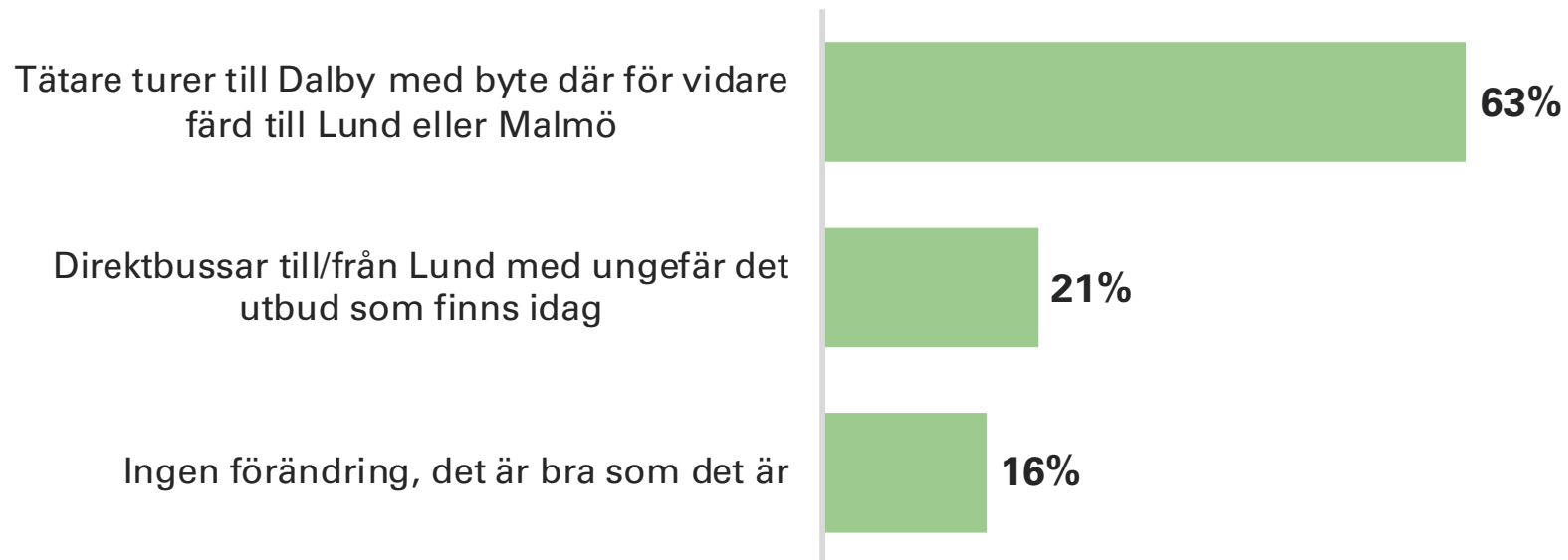
■ Ja  
■ Nej



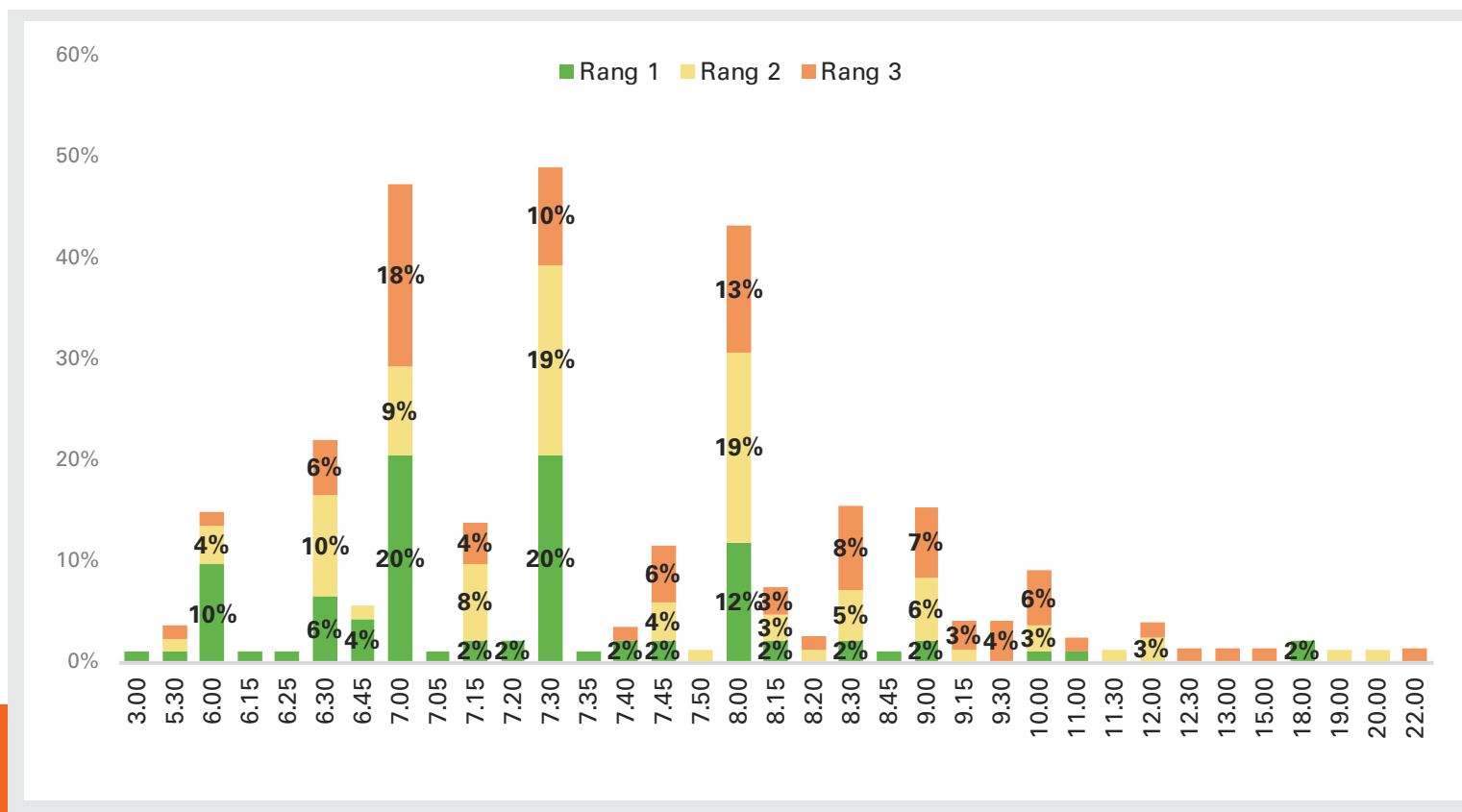
## 2.5. Kollektivtrafik

Hur skulle du vilja att kollektivtrafiken utvecklas?

N = 177



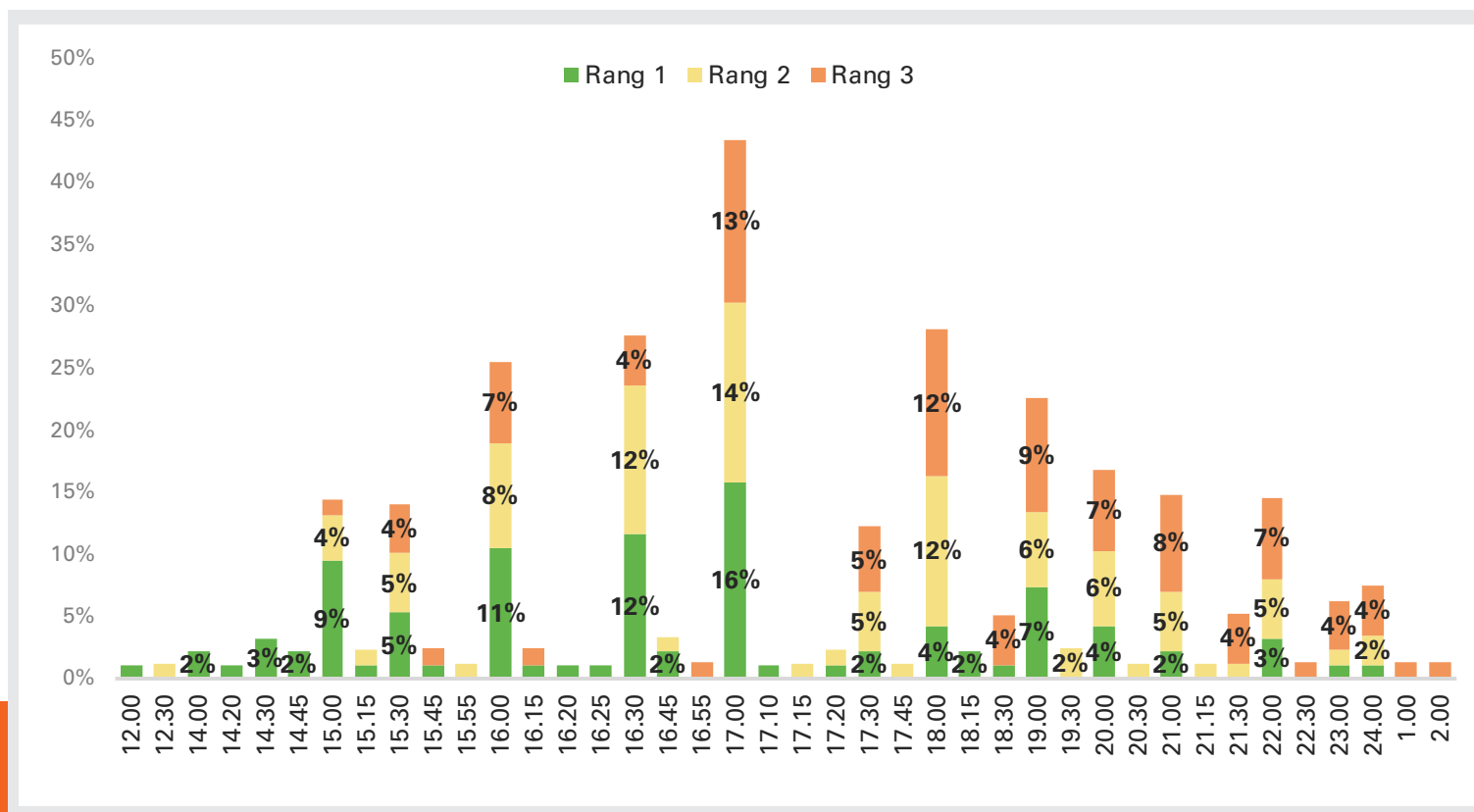
När önskar du åka från byn till Lund på morgonen? Ange dina tre mest önskade avgångstider, i prioritetsordning, med minst 30 minuter emellan.



	Rang 1	Rang 2	Rang 3
N	93	80	72



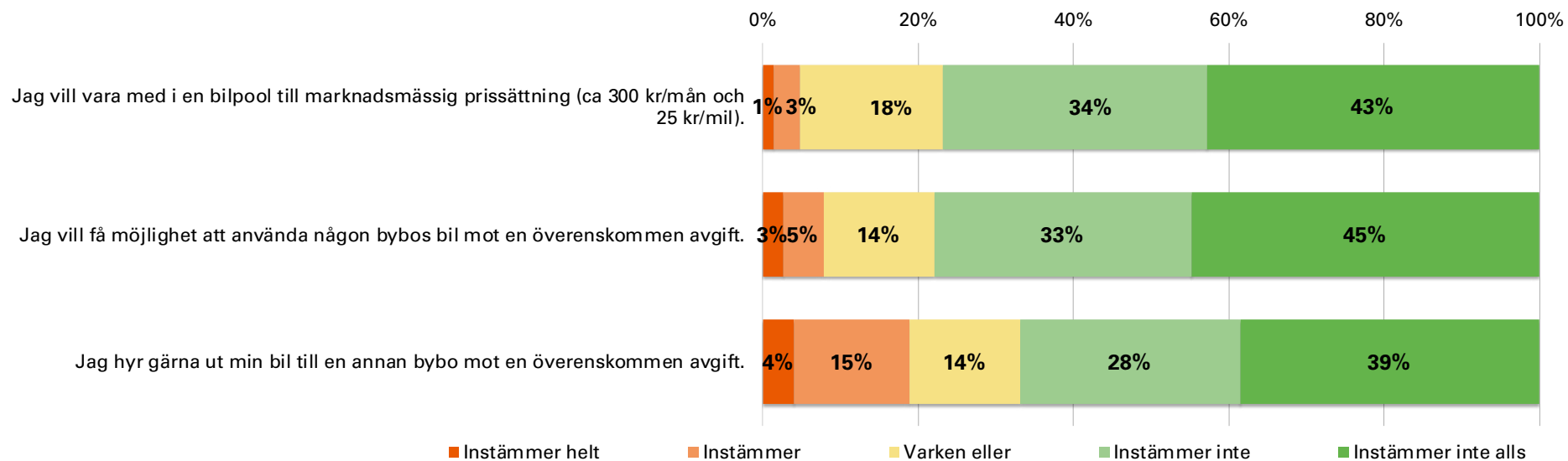
När önskar du åka från Lund på eftermiddagen/kvällen? Ange dina tre mest önskade avgångstider, i prioriteringsordning, med minst 30 minuter emellan.



	Rang 1	Rang 2	Rang 3
N	95	83	76



Bilpool – är det något för dig och din familj? I vilken mån instämmer du i följande påståenden?  
N = 147



	Andel vet ej
Jag vill vara med i en bilpool till marknadsmässig prissättning (ca 300 kr/mån och 25 kr/mil).	17%
Jag vill få möjlighet att använda någon bybos bil mot en överenskommen avgift.	13%
Jag hyr gärna ut min bil till en annan bybo mot en överenskommen avgift.	16%





# 3. Bilagor

## 3.1. Fritextfråga

Följande platser eller händelser upplever jag att jag inte kan ta del av eller har svårt att ta del av på grund av bristande tillgänglighet:

- » Världen på helgerna och kvällen eftersom busserna finns inte. Några turer åtminstone till/från Dalby på helgerna skulle gör mycket.
- » Vägen bort mot rusthållargården från det lilla vita växthuset på Trollskogsvägen: smalt och många som får där men finns ingen markering för gång/ridning g-kommer en liten anläggs väg utanför nybyggda gården kanske kan man lägga det hela vägen från spåret?
- » Uteliv/restauranger/pubar/afterwork i Lund.
- » Trottoaren längs byvägen. Den är för smal för dubbelbarnvagnar. Mkt beroende på att flera fastigheter inte sköter sina häckar.
- » Trollskogen pga den livsfarliga svängen efter cykelspåret...
- » Tex. Bio och kulturliv i Lund under kvällstid pga ingen busstrafik till Torna Hällestad.
- » Svårt för små barn att gå på den del av byvägen som saknar trottoar (från skolan, förbi tolvan till och med Åsvägen). Utan en klar trottoargräns är det svårt för dem att förstå att man inte lika gärna kan gå i mitten av vägen och det känns osäkert utan trottoar med lastbilar och andra bilar som kommer dundrande förbi utan att följa hastighetsanvisningen. Går där med hjärtat i halsgropen varje gång. Funderar också över den allmänna tillgängligheten till naturen för byborna när en del markägare spärrar av mindre genomgångsvägar och sätter upp plakater om att de är privata. Så är till exempel fallet om man försöker ta sig vidare runt byn från den lilla grusväg som går parallellt med Åsvägen och sedan svänger utåt. Om de stora bilvägarna är allt som är öppet för allmänheten blir det ju till slut svårt att ta sig fram till fots. Tänker att problemet till exempel skulle kunna lösas med fler utmärkta vandringsleder som blir en inbjudan om att det är ok att passera till fots, vilket de flesta markägare förhoppningsvis inte tycker störs så mycket.
- » Spontant stanna i Lund kvällstid
- » rena turen att jag fick ta del av denna enkät då den annonserats på Facebook där jag och många andra Torna Hällestadsbor in är med, men i högsta grad påverkas dessutom kan denna enkäts resultat inte bli/ vara trovärdig då enkäten kan besvaras åtskilliga gånger av en och samma person !!!
- » Pendlar till jobbet i Malmö, och tyvärr går det inte att ta sig dit med kollektivtrafiken i rimlig tid. Tyvärr tjänar man mycket vardagstid genom att ta bilen. Dessutom svårt att få ihop tiden med hämtning av barn på förskola i byn.
- » Padel bana
- » Öster om Borelundsvägen = söder om Åsvägen enkäten blir därför fel och måste göras om då bebyggelse på dessa platser får dubbel risk!
- » Nattdriv i Lund eller Malmö på helger (med kollektivtrafik)
- » Middag el bio i lund/malmö
- » Malmö
- » Kyrkan, det finns knappt någon aktivitet där alls, och då står både en fin byggnad och en praktisk central parkeringsplats tomma till ingen nytta.
- » Kvällsbesök i Malmö/Lund som innefattar alkohol

- » Kvällsaktiviteter på stan/arbete senare än kontorstider - inga bussar från Dalby till Torna
- » Körsång för barn i Dalby, hade varit toppen om det fanns motsvarande i TH Vi är många som har små trädgårdar men som skulle vilja odla mer. Hade varit fint med odlingslotter/koloniträdgårdar eller liknande
- » Kommer inte på något.
- » Kan ta del av allt.
- » Jag upplever inga tillgänglighetsproblem men tycker verkligen att fastighetsägarna i byn kunde skärpa sig avseende att följa regler för häckklippning. En del av byns charm är ju att den är krokig och lummig, men det skapar också farliga trafiksituationer när sikten skymms av växtlighet som är både för hög och för bred.
- » Jag ifrågasätter att spridningen av en enkät om byns utveckling inte har full penetration, med hundraprocentig spridning, till byns samtliga inneboende. Alla diskussioner om vår gemensamma närmiljö måste göras tillgänglig på ett sätt som är rättvist, korrekt och med full insyn.
- » Hej Jag tycker att vi ska driva att det blir ett upplyst cykelspår på banvallen Hällestad - Dalby.
- » Gengången är förjordig/geggig för man ska kunna ta sig ordentligt med både barnvagn och cykel (allt hjuldrivet)
- » För att ta sig till LTH med buss så har jag oftast två eller ett byte. Det är för tajta marginaler i bytena och omöjligt att lita på att bussarna går som det ska när man ska hämta barn på förskola/skola. Det går också för få avgångar för att kunna vara flexibel i planeringen av hämtning/lämning. Därav måste vi ha två bilar nu.
- » Detta är fel plats men jag tar chansen att ta upp detta här: Byvägen är en huvudled. Det betyder att det är parkeringsförbud. Trots detta parkerar jättemånga föräldrar som skall lämna barn till förskola och skola sina bilar längs Byvägen. Det parkeras på båda sidor, ibland mot färdriktningen, ibland på trottoaren. Jag vet att det är svårt att hitta en annan plats för parkering men detta är ett stort bekymmer framför allt för barnen från Åsvägen som skall gå till skolan eller till skolbussen på torget och föräldrar med barnvagnar på väg till förskolan. De tvingas att gå ut i gatan eftersom bilarna står vid sidan av vägen efter övergångsstället vid kyrkan och blockerar den enda väg de kan gå på. På vintern är det halt och mörkt och farligt. Jag har många gånger tagit upp detta med rektor och instanser på kommunen men ingen verkar intresserad av att ta tag i detta. Jag ser att man i denna enkät undersöker intresset för att ge invånarna på Åsvägen en bättre koppling till byn men denna säkerhetsfråga som handlar om våra barn tas inte upp i enkäten. Jag har inget svar på vad man skall göra eftersom det saknas parkeringsplatser men tänker att det måste gå att finna en säker lösning. Skolans rektor har uppmanat föräldrarna att använda "parkeringsfickorna" efter kyrkan från torget sett, men dels existerar inga parkeringsfickor - barnen tvingas ut i gatan om det står bilar där - dels är det förbudet att stå där och dels räcker ofta inte platserna till. Jag har sett bilar stå före och efter övergångsstället och det är bara ren tur att ingen har skadats ännu. Detta tycker jag är en viktig angelägenhet för hela byn och viktigt att man löser så snart som möjligt. Och kanske är det detta som en del av ången nedanför skolan kan användas till. Om folk nu skulle orka köra ända dit. Tyvärr handlar mycket om lathet - man orkar inte parkera vid kyrkan och promenera en minut till skolan så det är väl stor risk att man inte orkar köra till ången. Men jag skulle vilja lyfta att det är förbudet att stå utanför skolan. Det finns stödmaterial från kommunen som skolan kan få för att jobba med barnen så att föräldrarna inte bryter mot reglerna - barn vill att deras föräldrar skall göra rätt - men utan intresse från skolan så kommer det inte hända något tyvärr. Så kanske Fokus Torna Hällestad kan hjälpa till?



- » Cykla eller gå från fotbollsplan/kaninlandet till Dalby via paradisporten/Åsdalsvägen. Trafiken är livsfarlig, tät och höga hastigheter.
- » cykelpendling till Lund från TH försvåras av att spåret fram till Dalby inte är asfalterat. I vissa väderlekar är underlaget så geggigt att det är förenat med fara att cykla där. Vidare saknas det en naturlig koppling mellan där spåret tar slut och Dalby cykelvägar tar vid. Man behöver alltså cykla på 70-vägen en bit till bilar och bussars förtret.
- » Byvägens avsaknad av trottoar efter skolan österut
- » Busslinje Hällestad- Sandby- Lund
- » Bio, kalas, vernissage, jourjobb
- » Äger man en bil blir tillgängligheten inte ett problem
- » Absolut inget!



**Undersökningar som leder till utveckling!**