

DOE DE E-LEARNING EN MAAK VERSCHIL!

Wil je met een investering van 45 minuten het verschil maken? Doe de e-learning en leer hoe je laaggeletterde patiënten/cliënten kunt herkennen en motiveren tot taalscholing.

WAT IS LAAGGELETTERDHEID?

Je bent als volwassene laaggeletterd, als je moeite hebt met lezen, schrijven en/of rekenen. Vaak heb je dan ook beperkte digitale vaardigheden. Dan vind je bijvoorbeeld omgaan met een computer of een smartphone lastig. Een volwassene die laaggeletterd is, is geen analfabeet. Een laaggeletterde kan wel lezen en schrijven, alleen niet goed genoeg om helemaal, zelfstandig mee te doen in de samenleving.



WAAROM IS JOUW INZET IN ARNHEM ZO BELANGRIJK?

In Arnhem heeft ongeveer 8% van de inwoners moeite met één of meerdere basisvaardigheden (taal, rekenen, lezen, schrijven en digitale vaardigheden). Dit gaat om bijna 13.000 inwoners. De kans is dus groot dat je in jouw werk te maken krijgt met iemand die hier moeite mee heeft. Wil je iemand echt verder helpen dan is het belangrijk dat je weet hoe je laaggeletterdheid kunt herkennen en bespreekbaar maakt. Dat is waar deze e-learning je mee gaat helpen.

HOE MERK JIJ HET EFFECT VAN LAAGGELETTERDHEID?

Als *werkgever* kun je dit merken doordat laaggeletterden minder productief zijn of omdat zij moeite hebben met schriftelijke werkinstructies of rapportages.

Als *dienstverlener* kun je laaggeletterden minder bereiken door de digitalisering of omdat brieven niet begrepen worden.

Als *zorgverlener* kun je moeite hebben met communiceren met patiënten waardoor de gezondheid in gedrang komt.

WAT KUNNEN DE GEVOLGEN VAN LAAGGELETTERDHEID ZIJN?

- Je vindt bijvoorbeeld minder snel een baan of hebt minder grip op je geldzaken.
- Je bent vaak afhankelijk van anderen en daardoor minder zelfredzaam.
- Mensen met een achterstand in de basisvaardigheden hebben een groter risico om in armoede te leven of hebben vaak een slechtere gezondheid.
- Kinderen met laaggeletterden ouders hebben een hoger risico om zelf een taalachterstand op te bouwen.

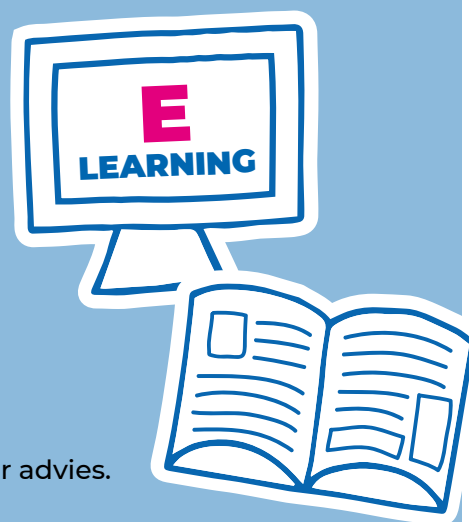
HOE KAN IK MIJN BIJDRAGE LEVEREN?

Door de e-learning te gaan doen! Hier leer je:

- De aard en omvang van laaggeletterdheid.
- De relatie van laaggeletterdheid met jouw werkveld.
- Signalen van laaggeletterdheid (beter) herkennen.

WAT KAN IK ZELF DOEN?

- Maak het bespreekbaar en normaliseer het.
- Probeer de persoon te motiveren om te gaan leren.
- Verwijs door naar taallessen in de buurt of naar het Taalhuis voor advies.



NIUWSGIERIG GEWORDEN...? AAN DE SLAG!



De e-learning kost je 45 minuten aan tijdsinvestering en geeft je veel inzicht en praktische tips. Je kunt hierdoor beter signaleren en op de problematiek inspelen. Zo dragen we allemaal ons steentje bij aan de Arnhemse aanpak van laaggeletterdheid.

Er is een e-learning voor verschillende sectoren; Gezin, Werk, Gezondheidszorg, Kraamzorg, Dienstverlening en Financiële zelfredzaamheid. Door eenmalig een account aan te maken kun je direct aan de slag.

[GA HIER NAAR DE SITE](#)

KLAAR MET DE E-LEARNING EN WIL JE MEER WETEN?

Zoek dan contact met het Taalhuis Arnhem. Dit is de plek in Arnhem waar inwoners, vrijwilligers en professionals terecht kunnen voor vragen over en hulp bij de basisvaardigheden lezen, schrijven, rekenen en werken met de computer.



TAALHUIS ARNHEM

info@taalhuisarnhem.nl | 06 280 710 76 | taalhuisarnhem.nl