

Mellan hav och land

-Att bygga på stranden i Sverige-



Nicklas Ivarsson

nicklas.ivarsson22@gmail.com

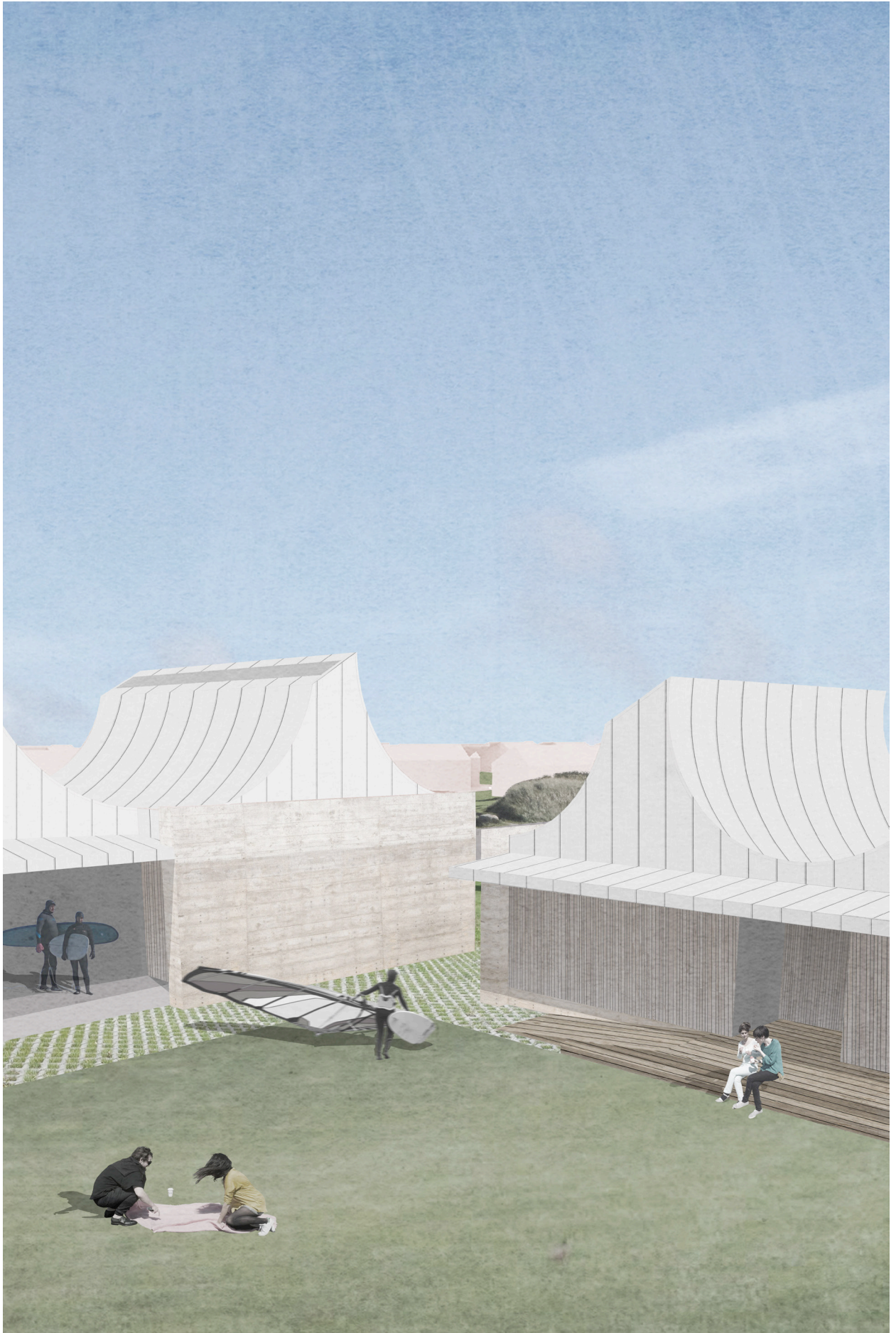
0705 397268

Årskurs 5
Arkitektskolan i Lund
2 terminer, halvtid
Examensarbete i arkitektur

Att jag intresserar mig för stranden som plats för mitt examensarbete är kanske inte så konstigt. Som vågsurfare har jag tillbringat mycket tid på stranden och ute bland vågorna. Genom surfingen har jag upplevt många olika kuststräckor och vågor på jorden, men just stranden och surfingen i Sverige har fångat mitt intresse. Här är årstidernas förändringar och havets stormar de största utmaningarna, snarare än storleken på vågorna. I Sverige utsätter man sig för extremt väder för att surfa, under dagar då ingen vettig människa vill vara på stranden.

I mitt examensarbete har jag valt att undersöka stranden i Sverige som plats och fenomen. Vad innebär det att bygga på en så utsatt plats? Hur förhåller man sig till saker som väder, landskap, natur, allemansrätt och strandskydd? Hur gör man en plats som är inbjudande för både surfare och icke-surfare under hela året, inte bara på sommaren när det är fint väder? För att undersöka dessa frågor har jag valt en strand i Sverige som jag känner väl till, nämligen Apelviken i Varberg. Här har jag spenderat mycket tid som ung, jobbat flera somrar som surflärare, och även surfat själv när vädret tillåtit.

För att undersöka platsen och dess förutsättningar har jag valt att rita ett klubbhus till den lokala surfklubben, Varbergs Förenade Surfare. Idén för byggnaden som jag gestaltar kommer från Varbergs Förenade Surfare och finns med i kommunens senaste detaljplan, vilken jag har som utgångspunkt. Mitt förslag grundar sig dock i en personlig process och bygger på egna erfarenheter, så under mitt arbete har jag rört mig allt längre bort från kommunens förslag. Mitt mål har varit att göra ett förslag på en byggnad som har växt fram ur platsen, är integrerad i landskapet och kan bli en samlingsplats för alla möjliga besökare i denna ofta utsatta strandmiljö.



Innergård



Situationsplan 1:80000

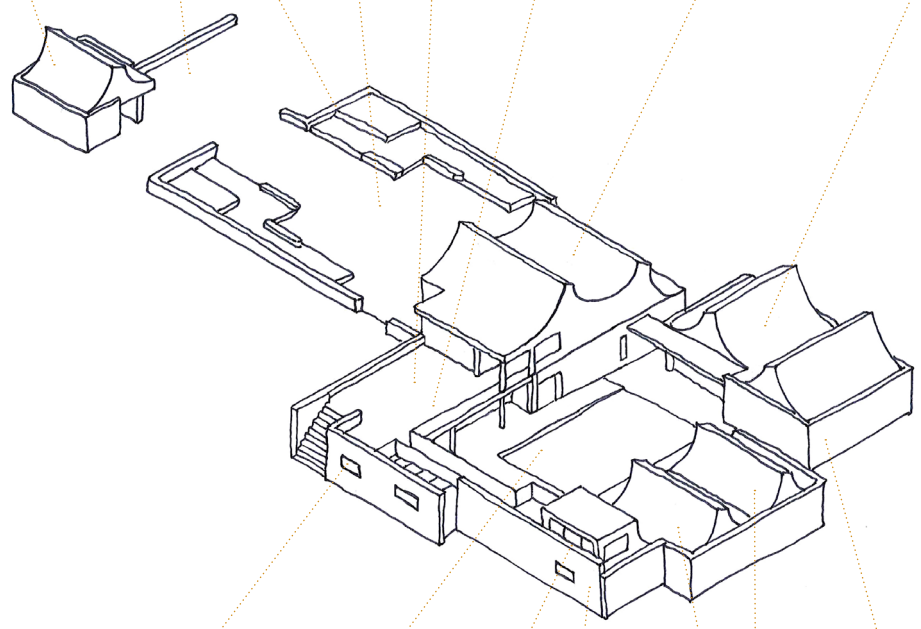


Situationsplan 1:10000



Markplan 1:1000 (1:250 i original)

Toalett/
Dusch Cykelparkering Torg Kök Takterass Samlingsrum Förvaring



Klubbrum Innergård Utsiktsrum Bastu Omklädningsrum Verkstad

Funktionsdiagram



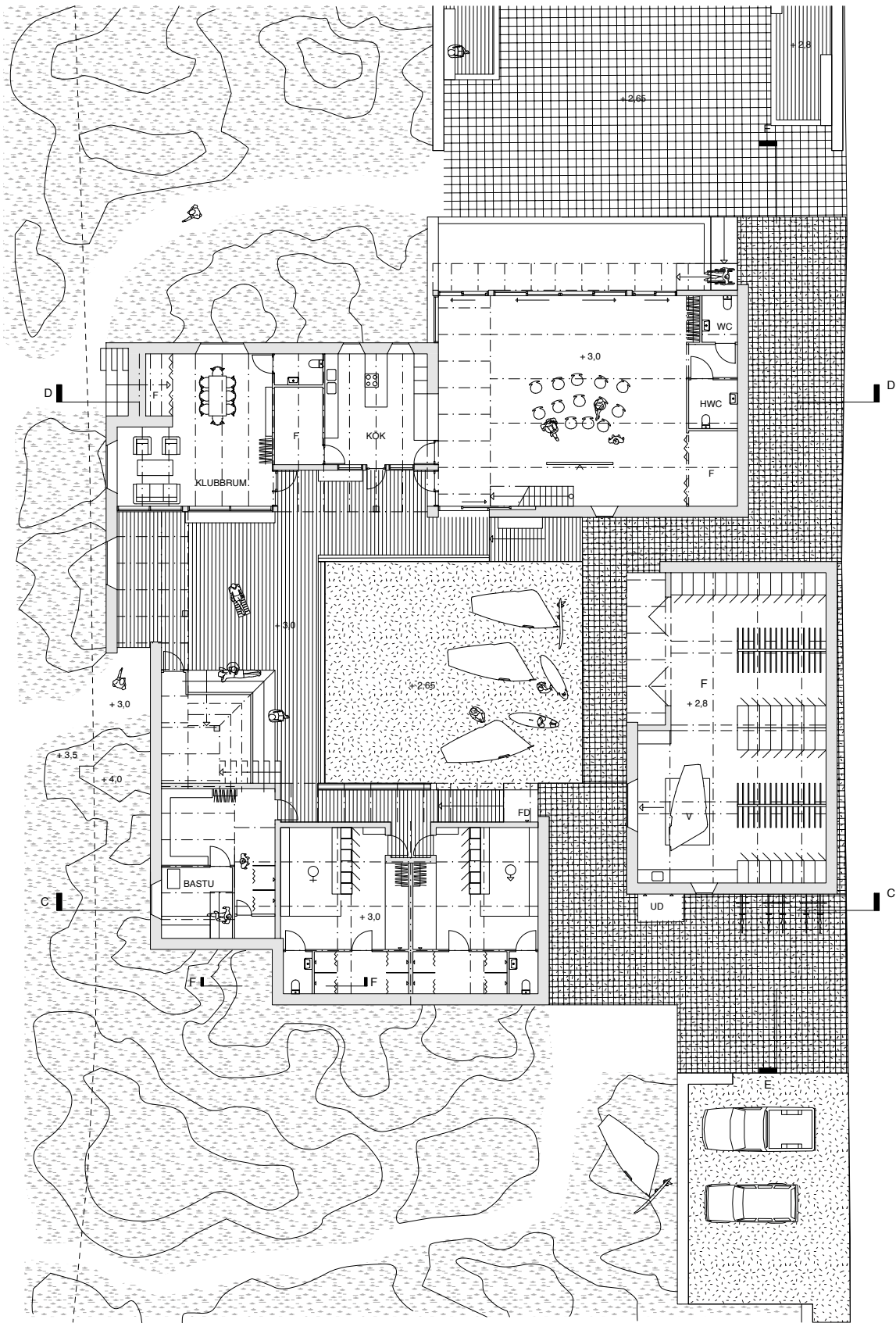
Landskapsvy



Sektion A-A 1:1000 (1:250 i original)

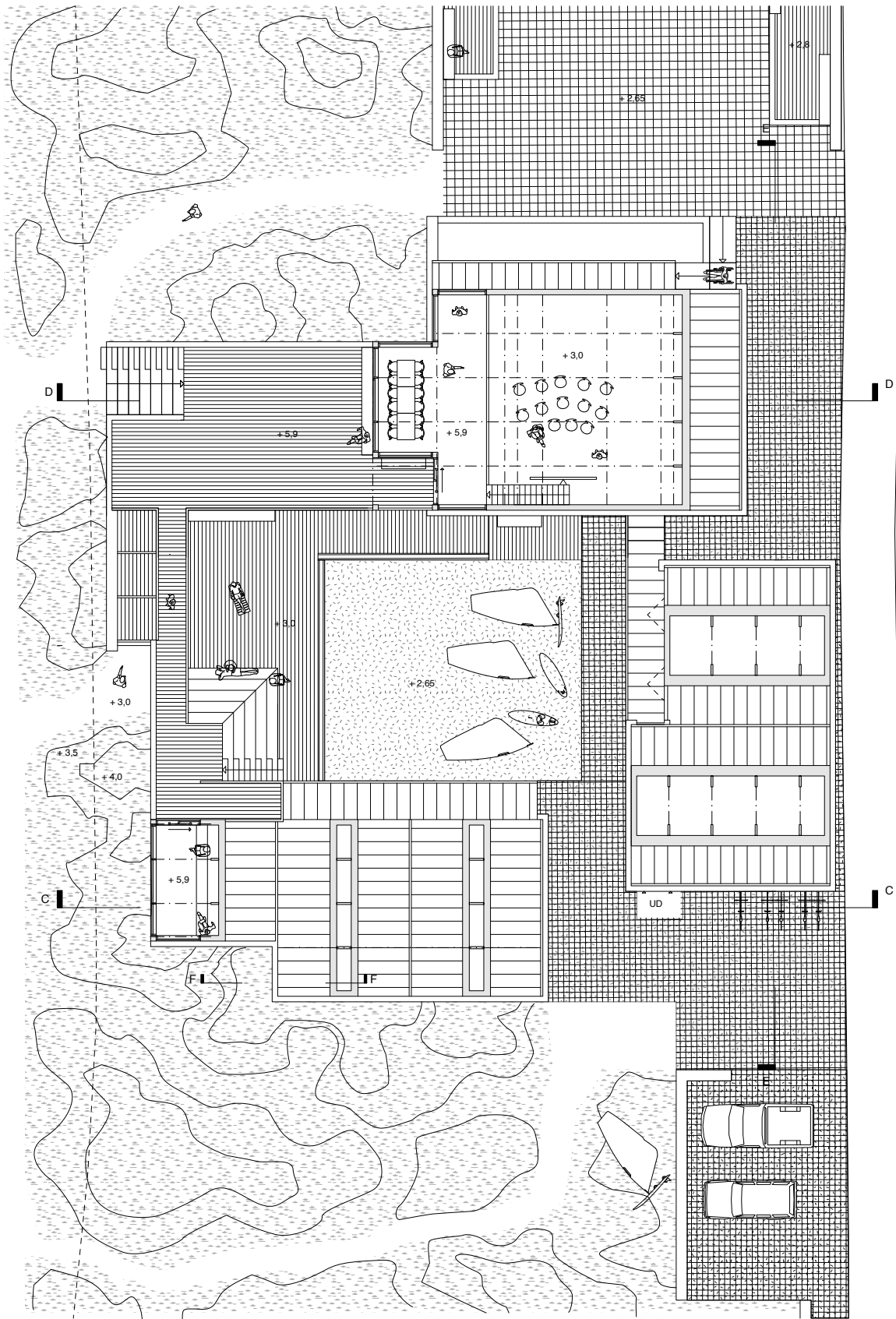


Sektion B-B 1:1000 (1:250 i original)



Tångkörarvägen

⌚ Plan 1 1:300 (1:100 i original)



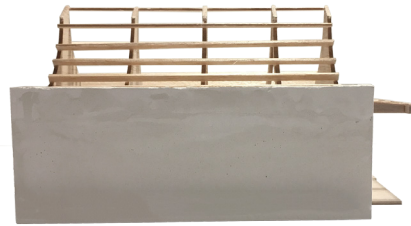
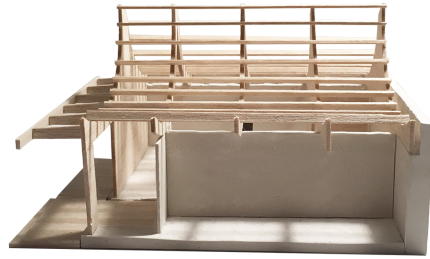
⌚ Plan 2 1:300 (1:100 i original)



Sektion G-G 1:100 (1:25 i original)



Samlingsrum



Modell 1:50 i gips och balsa



Torg och huvudentré