



*Mer gemenskap  
Värna våra platser  
Samlad röst*

Till

Hamn- och gatuförvaltningen  
Östra Långgatan 18  
Varberg

Hej,

Vi önskar en dialog med Hamn- och gatuförvaltningen om nuvarande och framtida parkeringsmöjligheter för surfare.

Se bifogade följebrev brev och förslag.

Vi ser fram emot att få träffa förvaltningen och diskutera situationen och våra förslag.

Med vänlig hälsning

Kjell Sallén

Ordförande i Varbergs Förenade Surfare.

*Varbergs Förenade Surfare är en ideell intresseförening med ca 300 medlemmar.  
Vi bildades 2014 för att samla surfarna och surfsporterna kring våra tre kärnfrågor  
**Mer gemenskap, Värna våra platser och Samlad röst.**  
Alla som gillar surf är välkomna att bli medlemmar.*

*Styrelsen består av 8 surfare, 2 från varje gren, alla bosatta i Varberg.*

*Kontakt:*

*Kjell Sallén*

*Magasinsgatan 76*

*432 35 Varberg*

*[kjell.sallen@seaside.se](mailto:kjell.sallen@seaside.se)*

*0768-670640*



*Mer gemenskap  
Värna våra platser  
Samlad röst*

## Förslag till parkering för surf i Apelviken och Läjet

Under de senaste åren har antalet surfare som utövar sin sport i Varberg ökat mångfalt. Varberg har glädje av detta, inte minst eftersom surfarna ses som en folklivsgenerator. Alltså det händer något som man kan njuta av även om man inte utövar det själv. Detta har inneburit ett ökat tryck på parkeringsplatserna i anslutning till surfställena.

När det är sommar, ledighet, fint väder och bra surf då blir det ofrånkomligen "vild" parkering.

I sommar har det vid två tillfällen utfärdats parkeringsböter på parkerade surfbilar i Läjet. Troligtvis för att kringboende känt sig störda.

Varbergs Förenade Surfare vill ha en dialog med Varbergs kommun om parkeringsfrågan.

Vi anser att det måste finnas rimliga möjligheter att parkera. Blir det för snålt tilltaget så blir det bara parkeringsanarki. Vilket inte gagnar någon.

Vi vill ha möjlighet att göra rätt.

Vi inser självklart att det inte går att dimensionera parkeringarna efter de extrema dagarna. Kommer man sent en sådan dag så måste man inse att man kan få gå en bra bit med sin utrustning.

Men vi anser att Varberg och varbergarna har så mycket glädje av surfarna att man måste tillgodose rimliga önskemål från utövarna.

Varbergs Förenade Surfare har bildats delvis för att kunna föra en sådan dialog.

Vi har därför tagit fram ett förslag till förbättringar och uppstyning av parkeringsmöjligheterna på de aktuella ställena.

Vi ser fram emot att få diskutera dessa förslag med kommunens företrädare.

Med vänlig hälsning  
Styrelsen och de 300 medlemmarna  
Varbergs Förenade Surfare

*Varbergs Förenade Surfare, ideell intresseförening med ca 300 medlemmar.  
Vi samlar surfsporerna i Varberg.  
Kontakt: Kjell Sallén, [kjell.sallen@seaside.se](mailto:kjell.sallen@seaside.se), 0768-670640*

# Apelviken

Under sommardagar med surfigt väder kan det vara så många som 150 surfare ute samtidigt. Att koncentrera det till enbart nedanför surfparkeringen skapar ett kaos på vattnet. Norr om Brittass mellan vägen och järnvägen kan det arrangeras minst 10 P-platser. Detta skulle hjälpa till att sprida surfarna på vattnet.

När Tångkörarvägen byggs om med gång/cykelbana på västra sidan kommer det bara att finnas några angöringsplatser (lastplats)  
Vi vill att det skall vara tillåtet att parkera på dessa under perioden september-maj. Alltså under den tiden då trafiktrycket är mycket lågt.



I nya detaljplanen är detta området avsatt som parkområde. Alltså inte parkering eller ställplats för husbilar. Bra.

På sommaren är det ofta man sticker ut i soluppgången för att hinna surfa före jobbet. Vi vill att det skall vara tillåtet att parkera här från kl 04.

I nya detaljplanen föreslås angöringsplats för 30 "surffordon". Definition av begreppet "surffordon" och vad det innebär kräver vidare diskussion mellan Hamn/Gata och Varbergs Förenade Surfare.  
Parkering skall vara tillåten under lågsäsong på samma sätt som längs Tångkörarvägen.

# Läjet lilla stranden

För vindsurfare är den lilla stranden ett mycket bra ställe att lasta och rigga sin utrustning. Det är lätt att komma till vattnet och närheten mellan strand, vatten och riggyta inbjuder till fin gemenskap.

Avgränsa sand och gräsytor med naturstenar. Så tätt att bilar inte kommer förbi. MEN så glesst att cykelkärror lätt kommer förbi.



Vid ViVas pumphus finns det en plats som är iordninggjord för att parkera servicebilar. Vi föreslår att detta område utökas så att ca 10 bilar kan stå där.

## Läjet hamnen/piren

Både SUPare, vågsurfare och vindsurfare använder sig av denna plats.

Ute i viken håller SUPare och vågsurfare till nära piren och det är praktiskt att paddla in vid lilla stranden och sedan gå ut med brädorna. Då slipper man paddla ut mot vind och vågor.

Vindsurfare använder gräsplanen som riggningsyta och går sedan i vid lilla stranden

Utöka nuvarande parkering längs piren ända ut till bommen. Jämna till lite.

Röj gräsplanen från en del bråte och stolpar. Då blir det ett bättre ställe att rigga på och risken att skada sin utrustning blir mindre.



Byta plats på bom och avspärrning så att båtägare kan köra ut på piren även om det står många surfare på andra sidan bodarna.

Flytta de nyplacerade stenarna ca 5 m norrut, in mot gräset. På så sätt kan surfbilarna backa till och få ut sin utrustning.

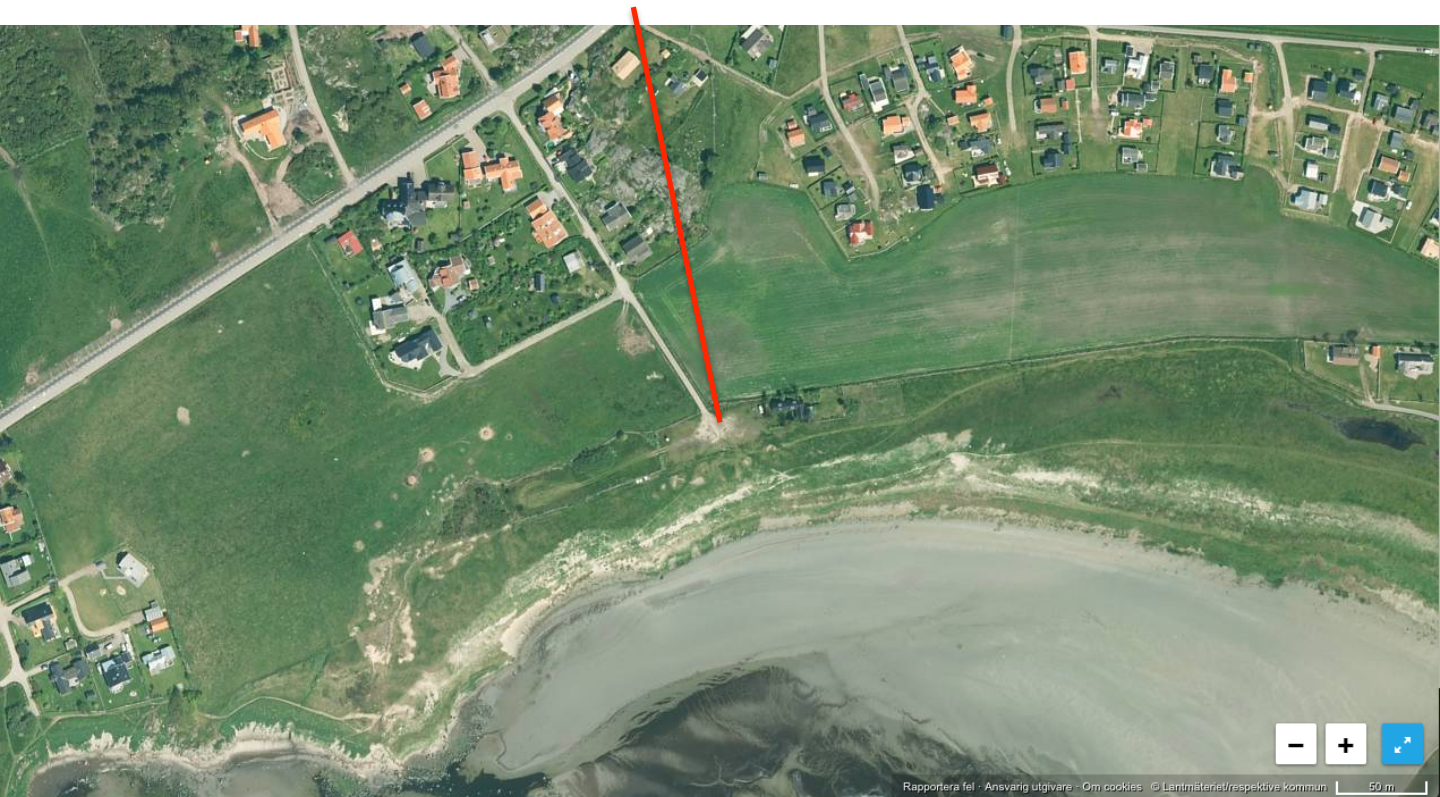
## Kohagen, Trulsas

Detta är ett mycket bra ställe för kitare att utgå ifrån. Gott om plats på stranden att rigga sin utrustning. Nära till vattnet som är grunt men utan stenar. Dessutom ingen populär badplats.

Bra, naturlig plats för gemenskap.

Läjet är en populär vik för kitare. Där finns vågor men dom är lite jämnare än i Apelviken.

Det är viktigt att denna parkeringsmöjlighet hålls öppen så att kitarna har en lämplig plats att utgå ifrån.



# Läjet Strandbackavägen

Bra parkering längs vägen. OK plats att rigga på och ett bra ställe att gå i vid de flesta vindriktningar.

Problemet här är att parkeringsplatserna vallas in av gång/cykelvägen och bilvägen.

När man hanterar sin, många gånger otympliga utrustning är risken stor att man "krockar" med andra trafikanter.

Speciellt cyklar kan komma i hög fart runt kullen i södra änden och då är det inte mycket att bromsa på.

Kanske en varningsskylt här skulle minska riskerna.

