

# NOISE GUIDE

In den vergangenen Jahren arbeitete eine immer größer werdende Anzahl von Menschen in einer offenen Büroumgebung.

- Dennoch sagen bis zu 70 % der Büroangestellten, dass sie sich durch Lärm gestört fühlen.
- Und mehr als 50 % geben an, dass sie von Kollegen unterbrochen werden.
- Die Angestellten behaupten auch, dass sie durchaus alle 10 Minuten unterbrochen

Mit dem Noise Guide stellen wir eine Lösung vor, die sich direkt mit der Ursache für Geräuschprobleme befasst: Laute Gesprächsführung.

Das SoundEar zeigt den momentanen Geräuschpegel an und gibt unmittelbares Feedback.

Der Noise Guide enthält 2 einfache Indikatoren – das SoundEar und ein Licht im unteren Bereich.



Eine grüne LED bedeutet, dass der Pegel innerhalb akzeptabler Grenzen liegt.



Eine gelbe LED bedeutet, dass die Geräuschkulisse ist nahe am Limit.

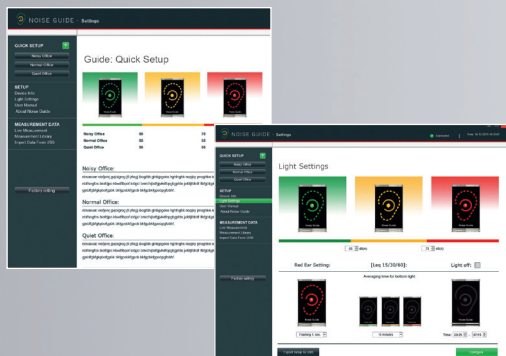


Wenn das Ohr rot leuchtet, bedeutet dies, dass Gespräche störend wirken können, so dass sie an anderer Stelle oder mit geringerer Lautstärke fortgeführt werden sollten.

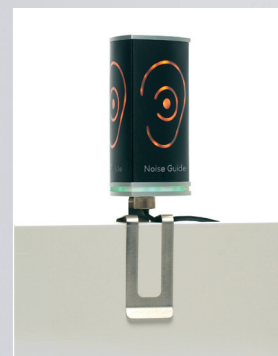


Die Farbanzeige grün, gelb und rot korrespondieren mit dem Ohr, jedoch für einen durchschnittlichen Lärmpegel über die letzten 15 Minuten.

# NOISE GUIDE



Noise Guide software.



The Noise Guide tablestand.

## Technical Specifications

Frequency Range:	20 Hz - 20 kHz
Measuring Level Range:	30 dB - 120 dB
Deviation:	+/- 3 dB
Frequency Weighting:	Linear, dB(A)
Time Weighting:	Slow
Dynamic Range RMS:	90 dB and Cpeak detection
Light Setting:	Full Configurable through SoundEar® software
USB Ports:	Micro USB (power & PC connection), USB OTG (log & config.) dB(A)
Display Data:	Slow, Leq(A)15
Power Supply:	5 Vdc (microUSB) Current Consumption, max 2.5W
Microphone:	20 Hz - 20 kHz
Internal Memory:	16 MB (128 MBit) up to 600 days of log time.
Real Time Clock:	Hi-Precision type with battery backup (CR2032)

