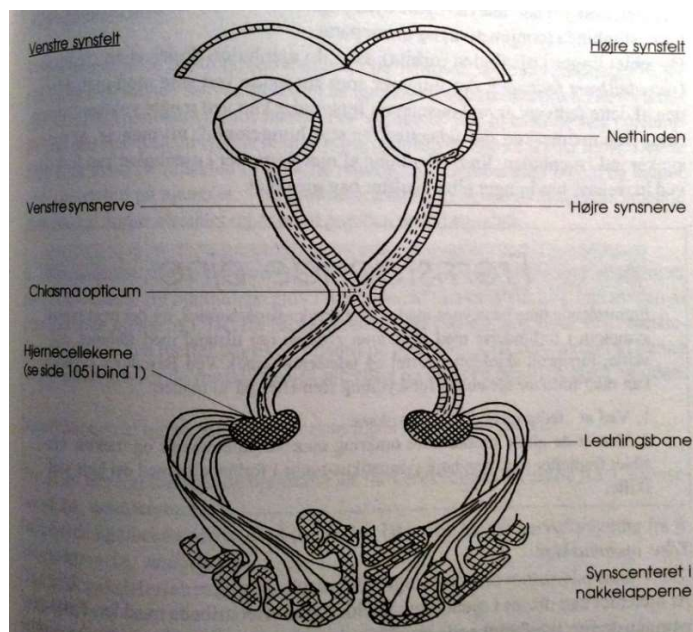


Afleveringsopgave | Modul 5 | Sanseorganerne

1. Angiv øjets ydre hjælpeapparat (6)
2. Hvad er den blinde plet og den gule plet? (6)
3. Beskriv øjets nerveimpuls fra synsfelt til synscenter. Brug evt. nedenstående figur. (10)



4. Beskriv lydens vej fra det ydre øre til lyden opfattes (10)
5. Hvilke tre typer hudsanser findes der? (2)
6. Hvilke lag inddeles huden i? (2)