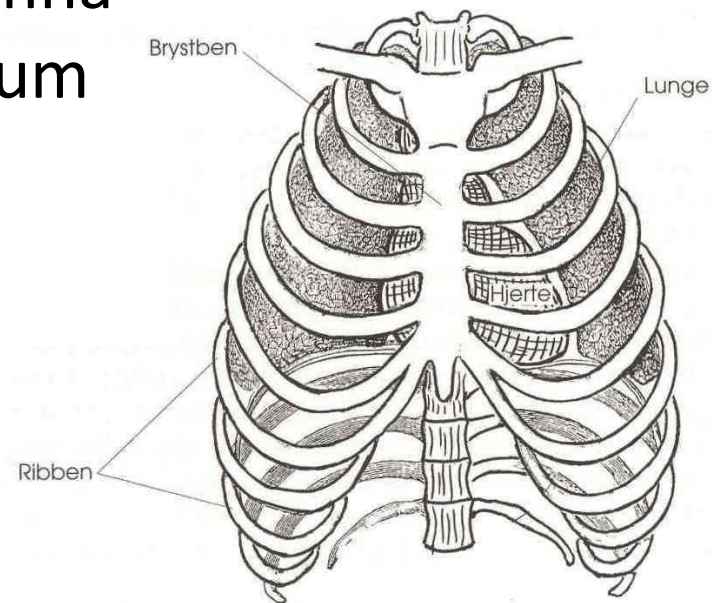


[respirationsorganernes opbygning]

- Næsehule (*cavum nasi*)
- Svælget (*pharynx*)
- Struben (*larynx*)
- Luftrør (*trachea*)
- Bronkietræet
- **Lunger (*pulmones*)**
- Lungernes blodforsyning

[lunger - *pulmones*]

- Placeret beskyttet i thorax
 - Halsrod til diaphragma
 - Ydre vægge dannes af columna vertebralis, costae og sternum
 - Mellemrummene mellem ribbenene er udfyldt af tværstribede muskler *mm.intercostales*

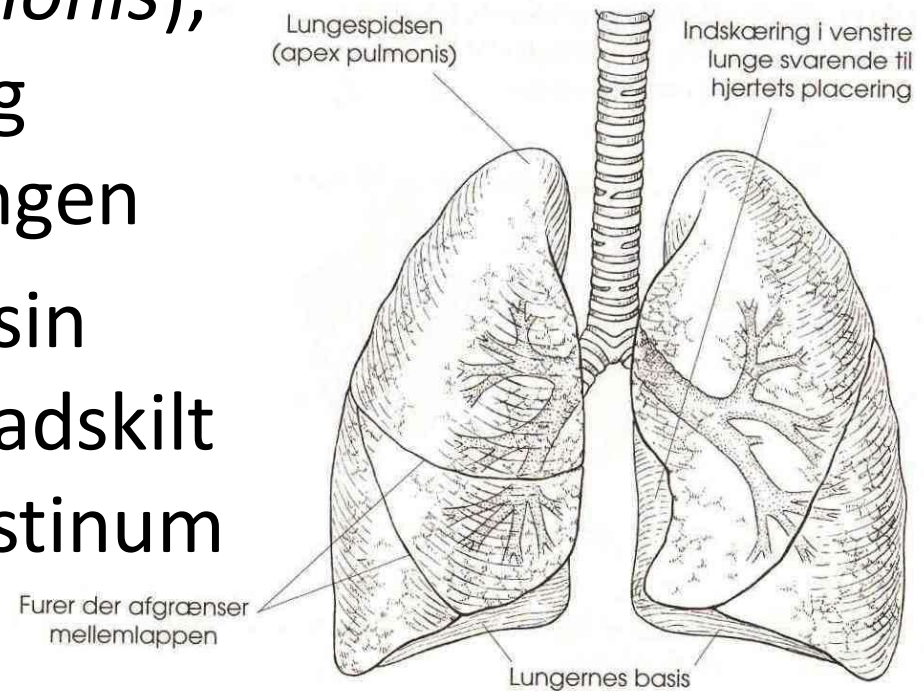


[lunger - *pulmones*]

- Lyserøde lunger ved fødslen, hos byboer og især rygere bliver de mere og mere sorte
- Foster: fast og kompakt væv
- Fødsel: let og svampet væv
- Hver lunge er opdelt i en øvre og en nedre lap og den højre lunge har en tredje mellemlap

[lunger - *pulmones*]

- Lungerne ligger frit i brysthulen og hæfter kun ved lungeroden (*hilus pulmonis*), hvor blodkar, nerver og bronkier løber ind i lungen
- Lungerne ligger i hver sin halvdel af brysthulen, adskilt fra hinanden af mediastinum



[lunger - *pulmones*]

- Højre lunge er tykkere, kortere og bredere end den venstre
- Højre lunge ligger over leveren, og skyder sig derfor højere op end den venstre
- Venstre lunge har en indskæring, der svarer til hjertets placering

