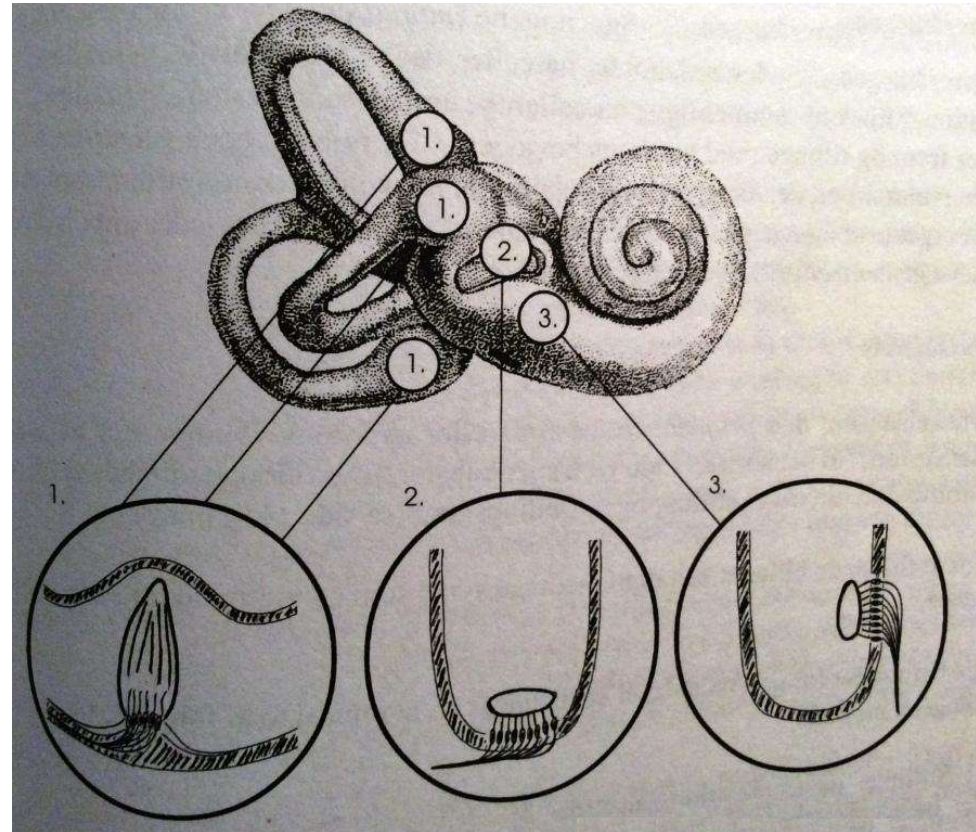


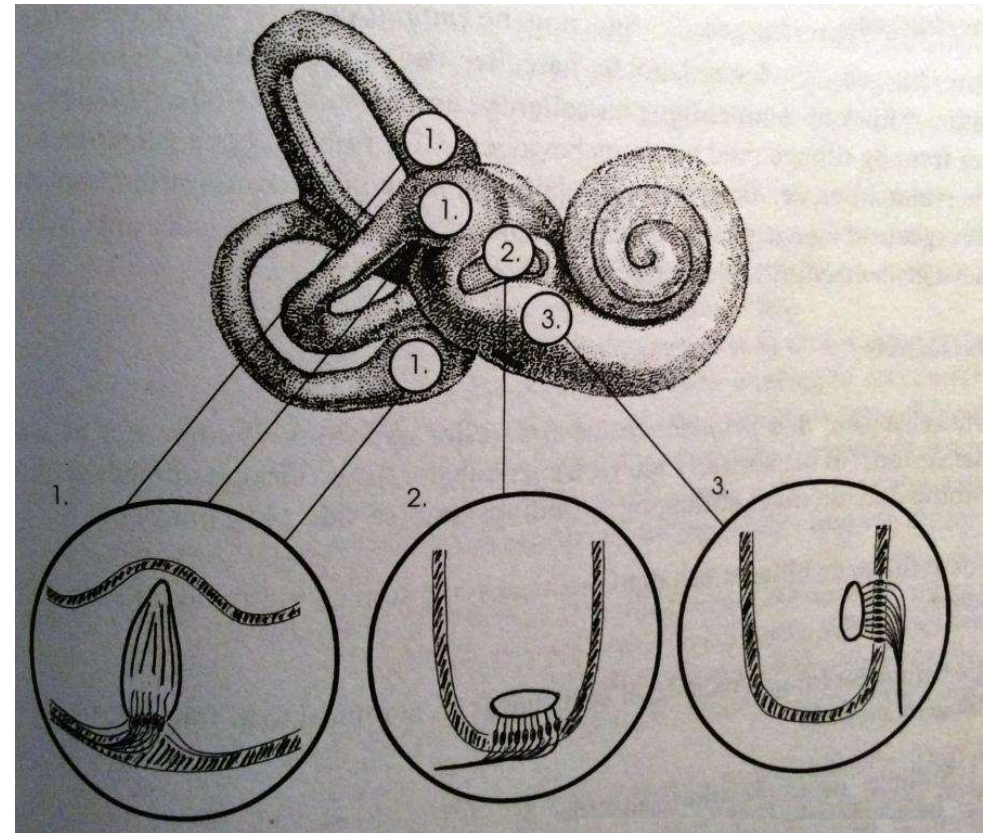
[ligevægtssansen]

- Stillingssans
- Accelerationssans
- Muskelsans



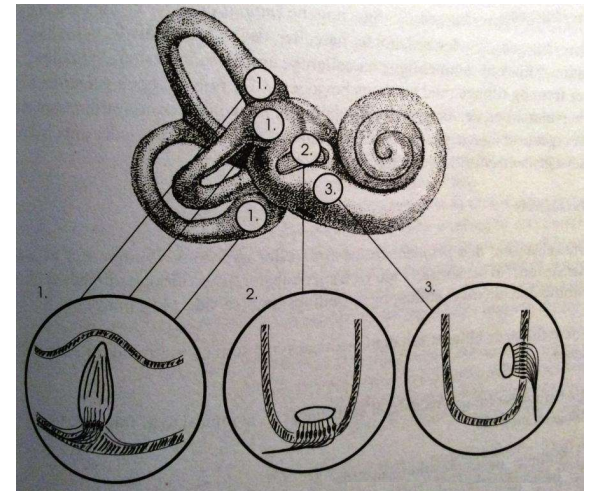
[stillingssans]

- Receptorer i vestibulum i buegangene
- Otolitter (2 og 3)
- Nerveimpuls til ligevægtscenteret i lillehjernen



[accelerationssans]

- Væske i buegangene accelereres når hovedet bevæges
- Hårceller registrere (ampuller)
- Kombineres med impulser fra otolitterne
- Nerveimpuls til ligevægtscenteret i lillehjernen



[proprioceptive sans]

- Muskelsansen
- Synet deltager også i ligevægtssansen