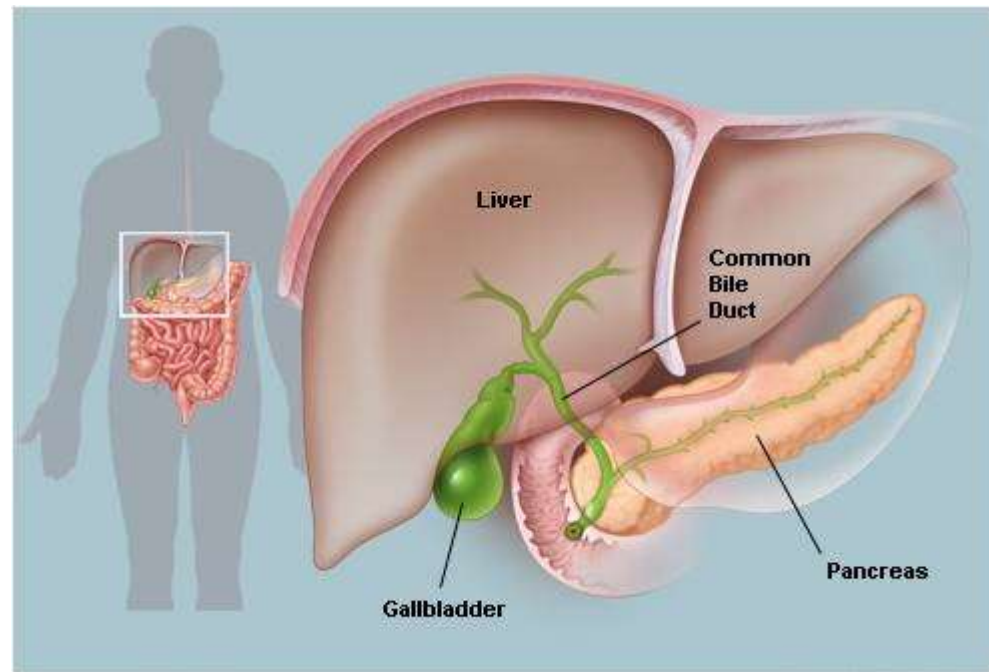


[galdeblæren]

Galden er sammensat af:

1. Galdesalte
2. Kolesterol
3. Lecitin
4. Galdefarvestof
5. Spormetaller
6. Mineraler



[galdeblæren]

- Opbevaring af galde
- Galde dannes i leveren
- Galden fungerer som transportstof → binder og fører toxiner ud via tarmsystemet (bindes til uopløselige fibre)

