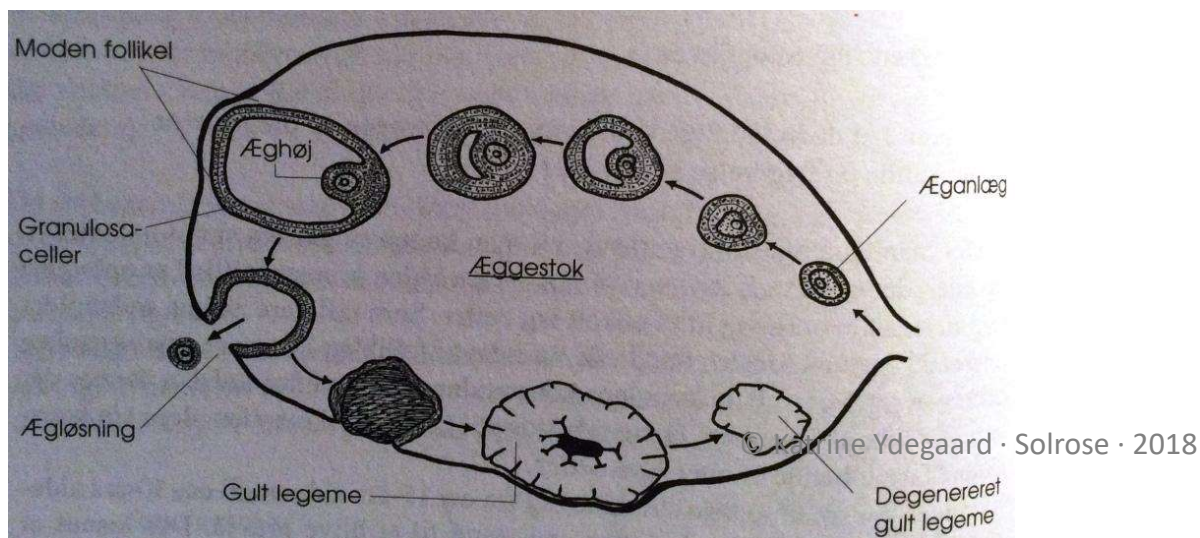


[æggestokkenes funktion]

Det kvindelige reproduktionssystem følger menstruationscyklus på gennemsnitligt 28 dage

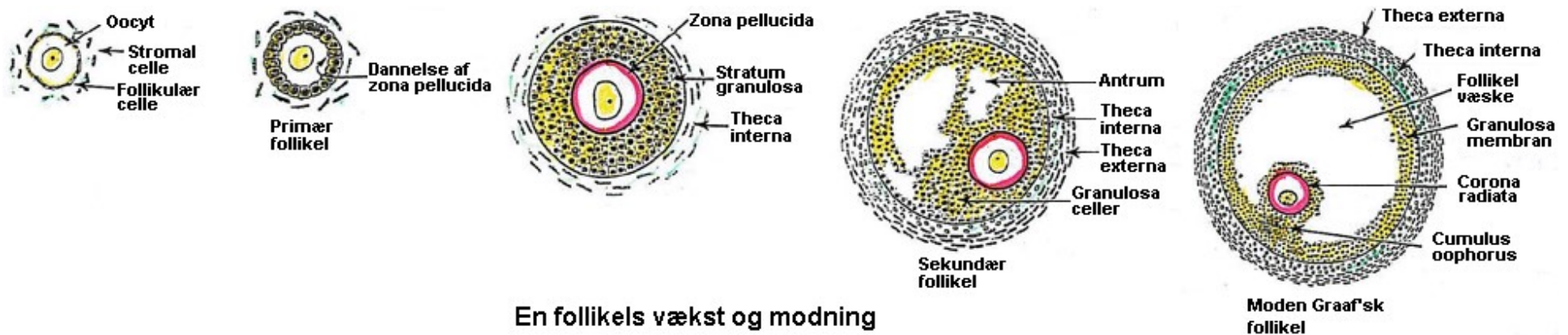
- Frigørelse af østrogen og progesteron
- Fabrikation og frigørelse af ægceller



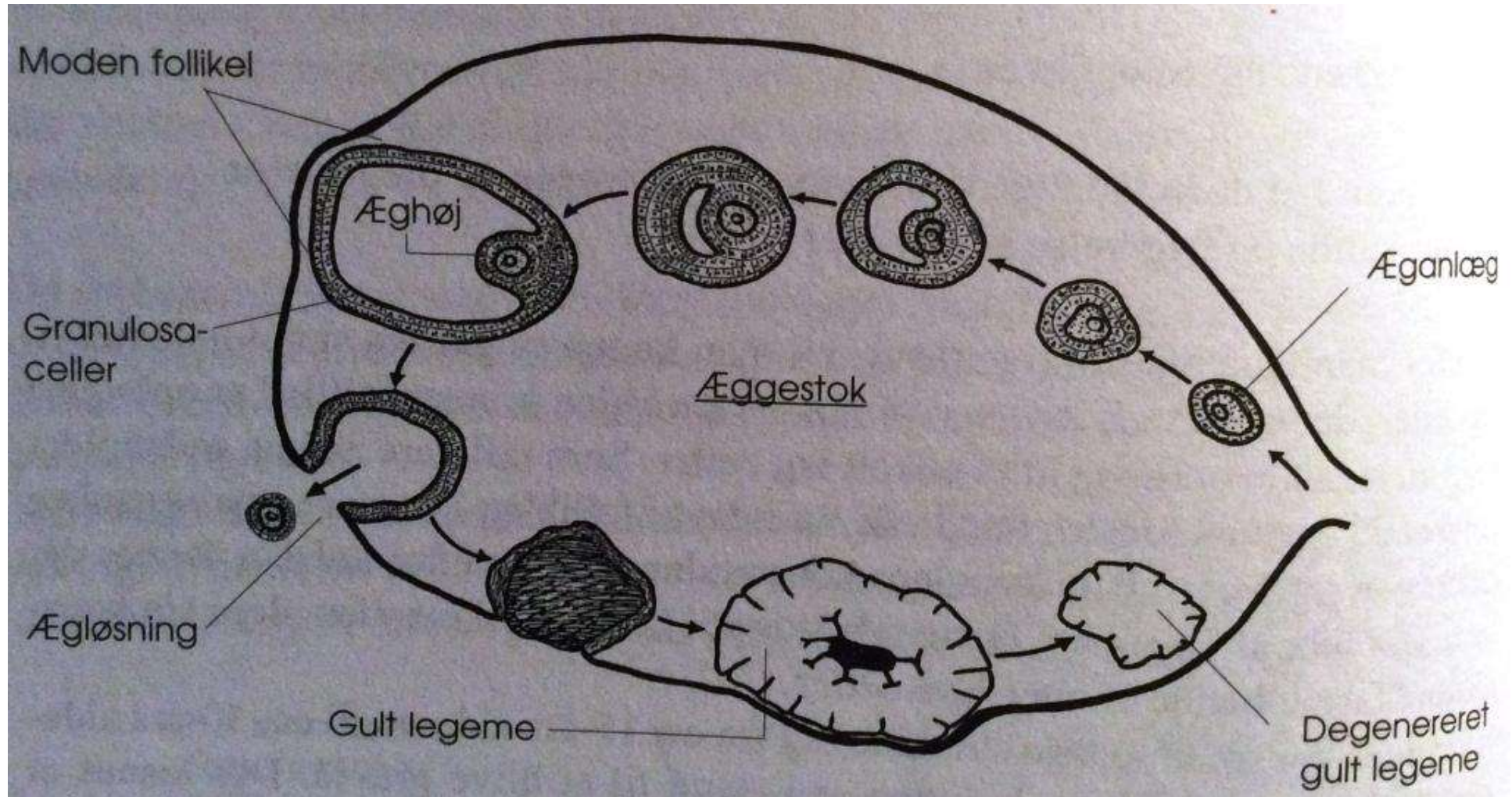
[folliklens udvikling]

To etaper:

1. Ægcellen tiltager i størrelse
2. Det omkringliggende cellelag vokser



[folliklens udvikling]



[ægløsningen]

Ca. midt i menstruationscyklus

Indtræder når folliklen brister

Folliklens væske skyller ægget mod
æggelederen

Fremkaldes af en kortvarig stigning i LH-
frigørelsen

Typisk kun ét æg, men to kan forekomme
samtidigt

[dannelse af corpus luteum]

Rester af folliklen omdannes til det gule legeme - *corpus luteum*

- Befrugtning – corpus luteum vokser og bliver progesterondannende
- Ingen befrugtning – corpus luteum nedbrydes efter ti dage

[endokrin funktion]

Æggestokkene producerer østrogen og progesteron

Østrogener dannes i folliklens cellelag (granulosacellerne) og efter ægløsningen i corpus luteum

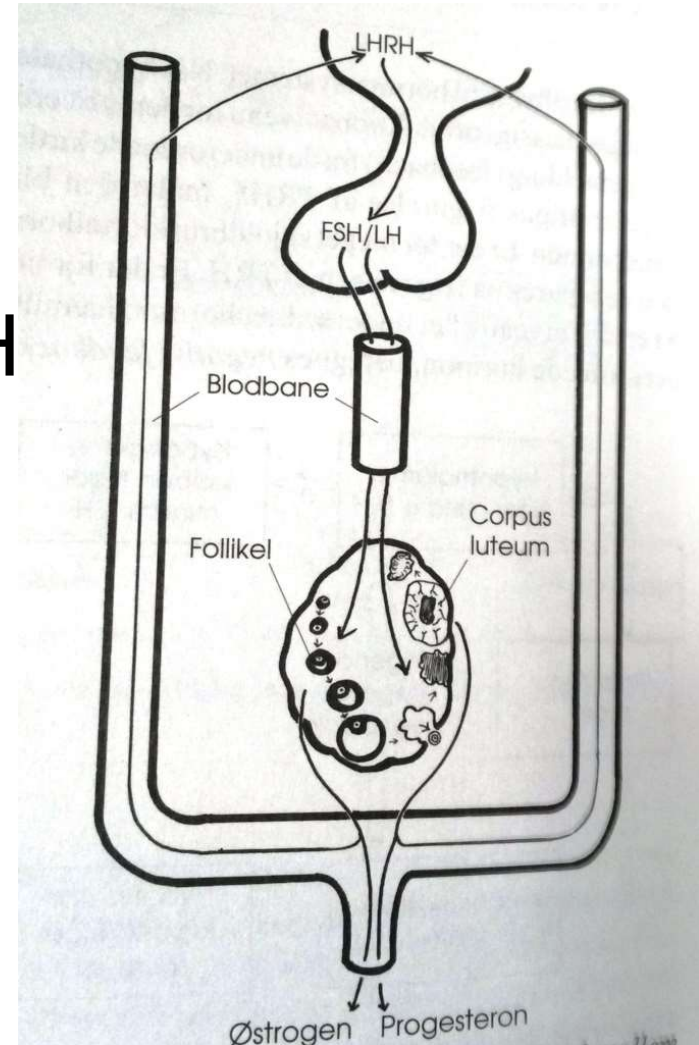
Progesteron dannes også i granulosacellerne (små mængder) og produktionen overtages af corpus luteum

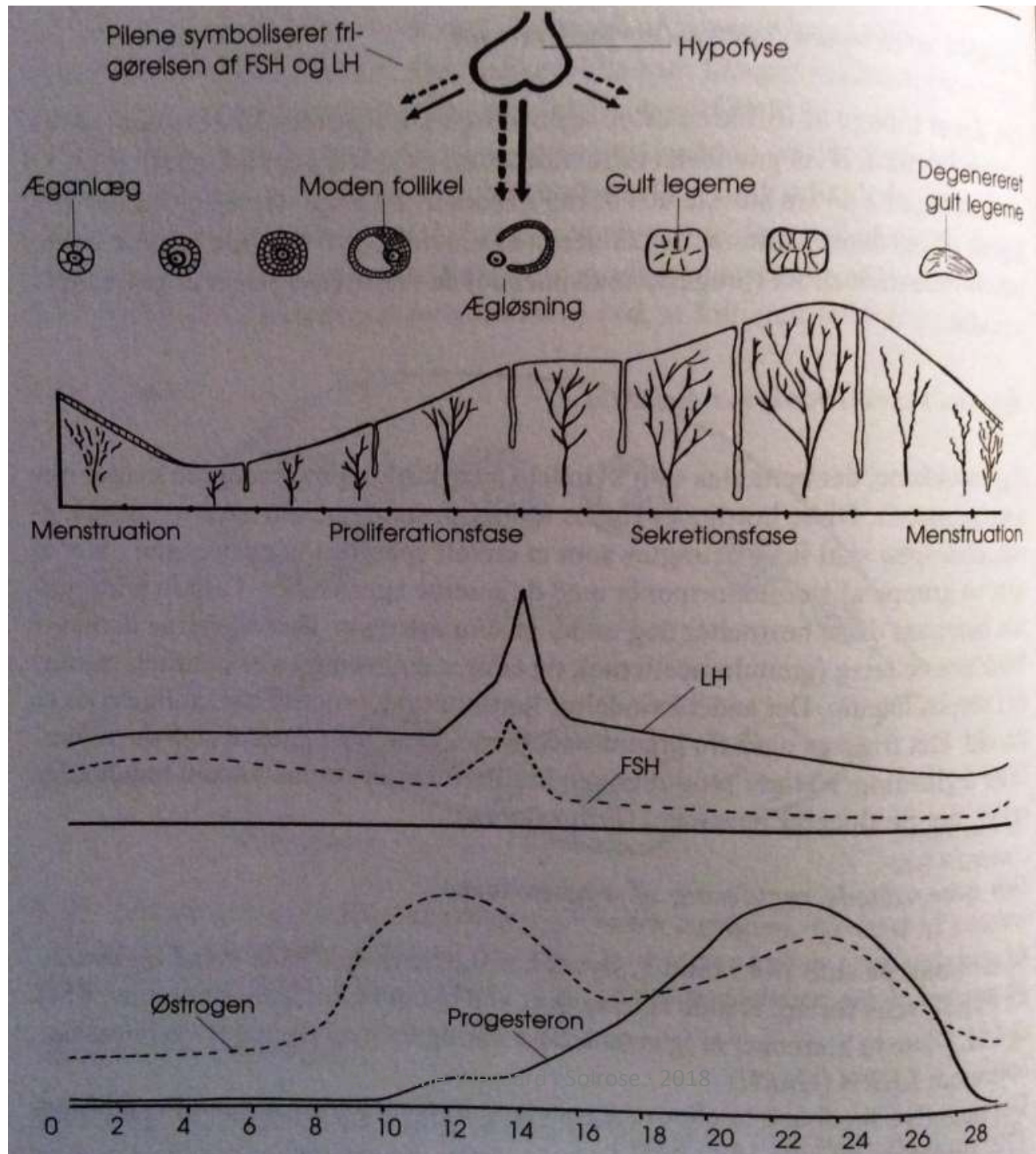
[regulering af æggestokkene]

Regulering via FSH og LH
(hypofyseforlap)

Overordnet styring via LHRH
(GnRH) fra hypothalamus

Styring via negativ feedback

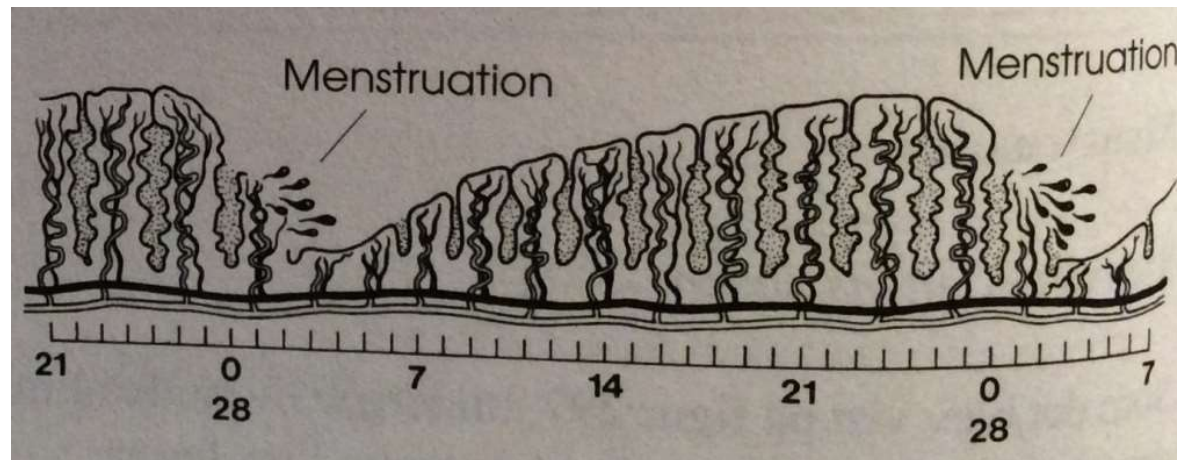




[menstruationen]

1. Proliferationsfasen
2. Sekretionsfasen
3. Menstruationsfasen

Temperaturkurven



[overgangsalder]

Menopause – omkring 50-års alderen

Cykliske ægløsninger ophører

Menstruation udebliver

Mange oplever gener af både fysisk og psykisk karakter