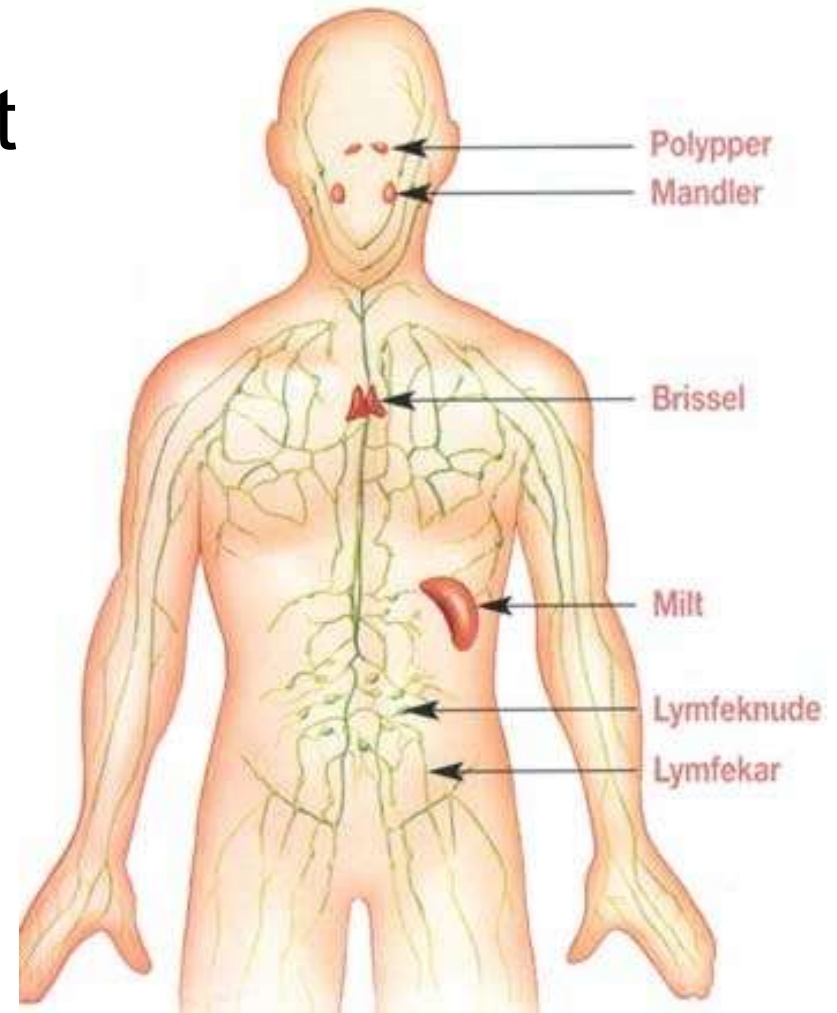


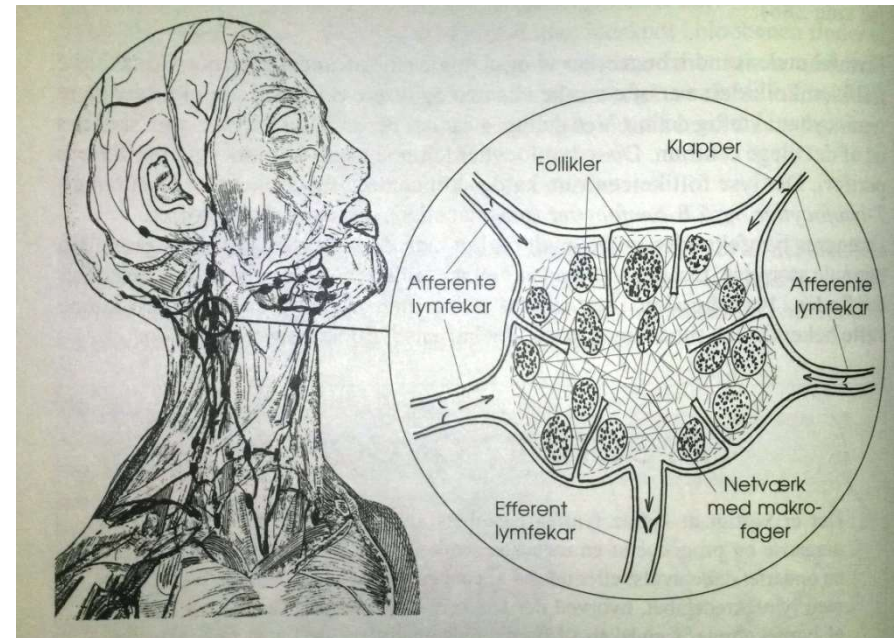
[lymfoidt væv]

1. Lymfeknuder indskudt lymfekredsløbet
2. Andet lymfoidt væv
 - Rød knoglemarv
 - Brissel
 - Milt
 - Slimhinder

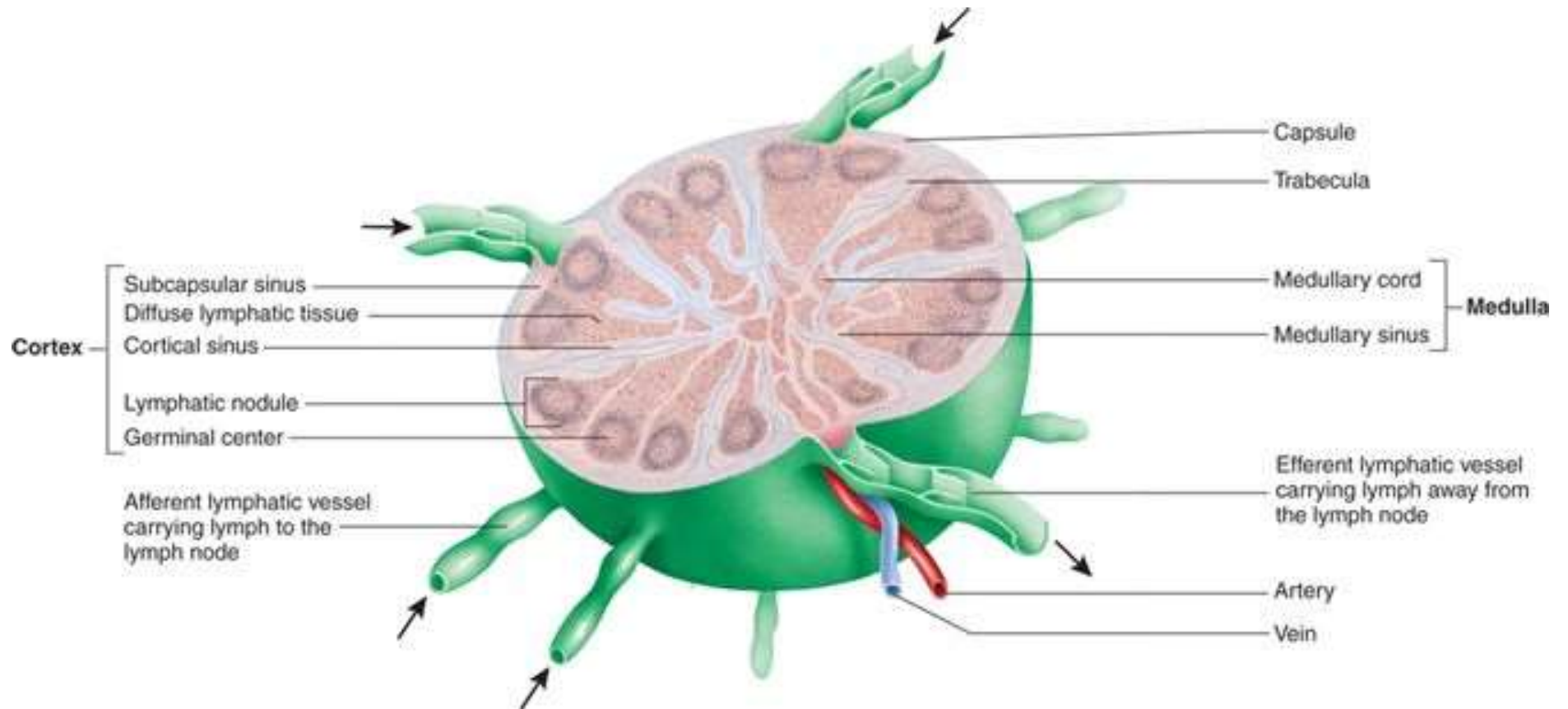


[lymfeknuderne]

Regionære lymfeknuder
Terminale lymfeknuder
Afferente lymfekar
Efferente lymfekar
Hilus (fraførende lymfekar)
Retikuloendoteliale system
Follikler
T-lymfocytter og B-lymfocytter
Cancer



[lymfeknuderne]



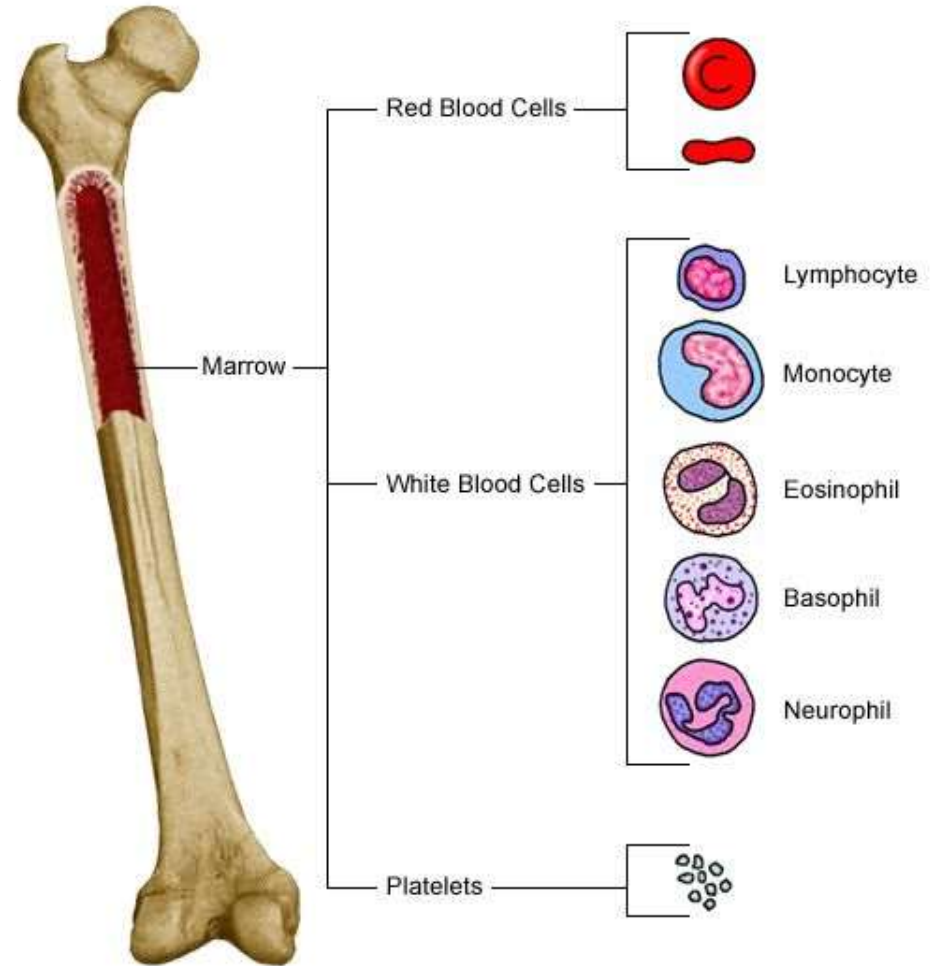
[det øvrige lymfoide væv]

- Den røde knoglemarv
- Brisselen
- Milten
- Lymfoidt væv i slimhinderne

[den røde knoglemarv]

Fremstiller lymfocytter

Deltager ikke i kroppens forsvar på samme måde som milt og lymfeknuder



[thymus]

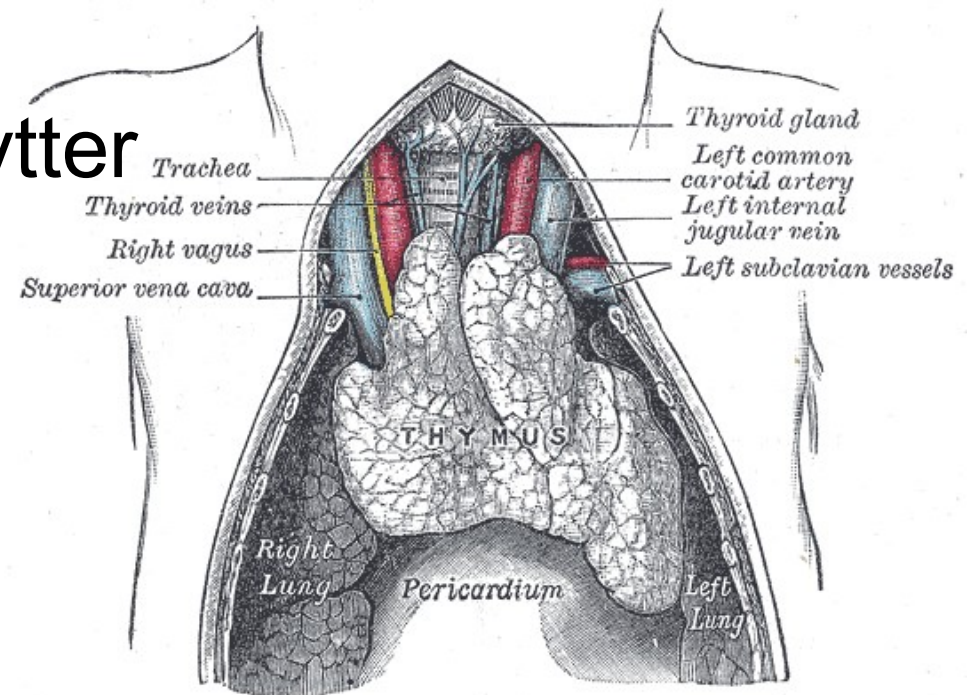
Thymus = brisselen

Størst i puberteten

Modning af T-lymfocytter

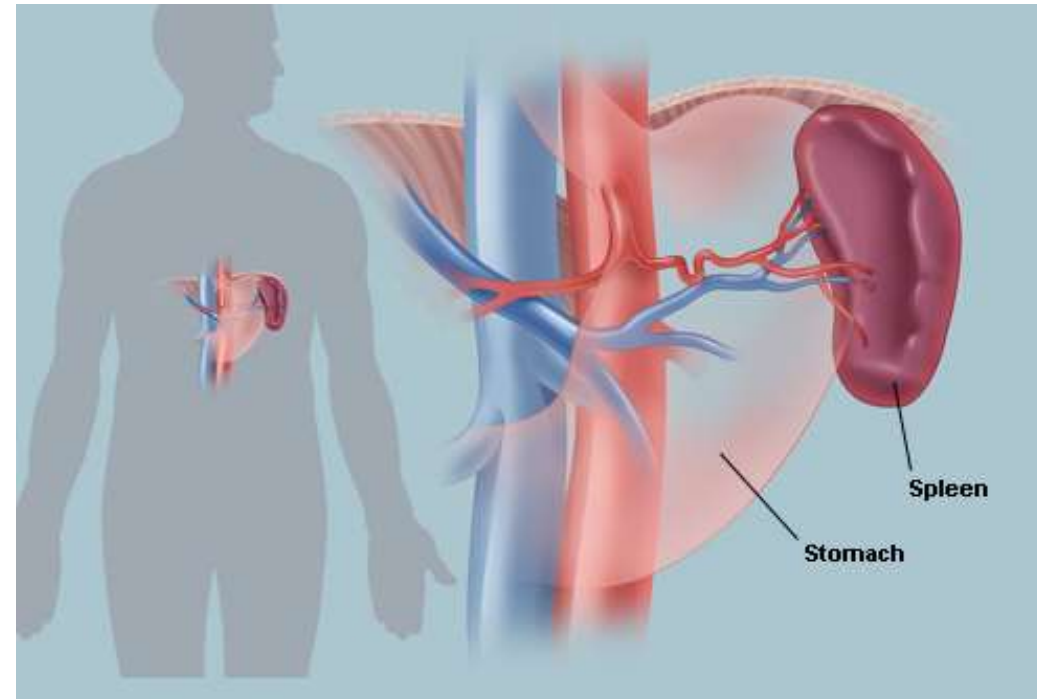
Thymosin

Afgørende for det
specifikke forsvar



[milten]

- Lymfeknude indskudt i blodbanen
- Blød, men sprød



Foster: bloddannende organ

Voksen: destruktion af slidte blodlegemer

Kan genoptage den bloddannende funktion

[milten]

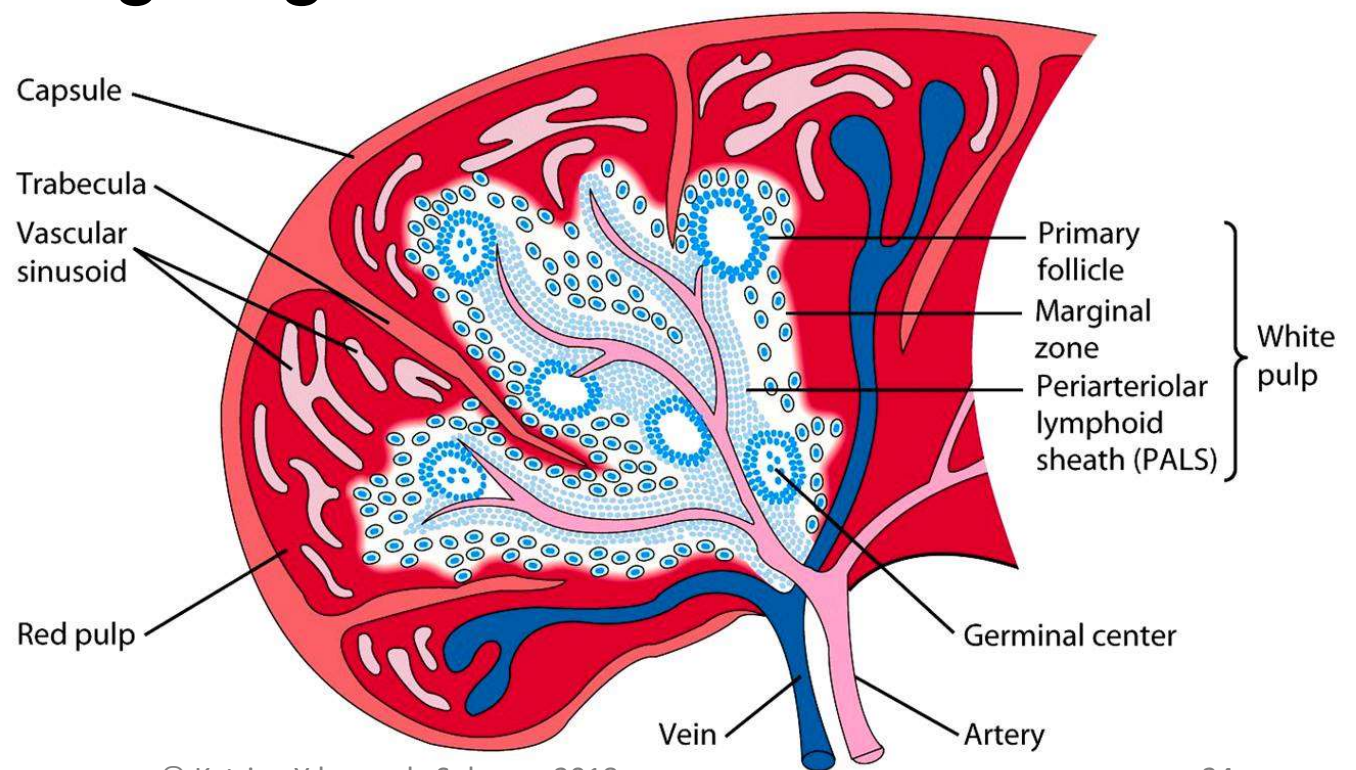
Blodlager

Betydelig mængde glat muskulatur

Sidestik

Rød pulpa

Hvid pulpa



[rød pulpa]

- Røde blodlegemer pakkes
- Udslidte blodlegemer destrueres
- Fastsiddende og frit bevægelige makrofager
- Øvrige forsvarsceller bl.a. lymfocytter

[hvid pulpa]

- Placeret hvor arterier løber ud i miltvævet
- Kan sammenlignes med lymfeknudens follikler
- Udvikler både B-lymfocytter og T-lymfocytter

[fjernelse af milten]

- Ikke livsvigtigt organ
- Kan leve normalt
- Risici for pneumokokker:
 - Vaccination, tjek hver 5. år
 - Penicillin i hjemmet (Vepicombin)

[lymfoidt væv i slimhinderne]

Lymfatisk svælgring

Tarme og appendix – Peyer'ske plaques

