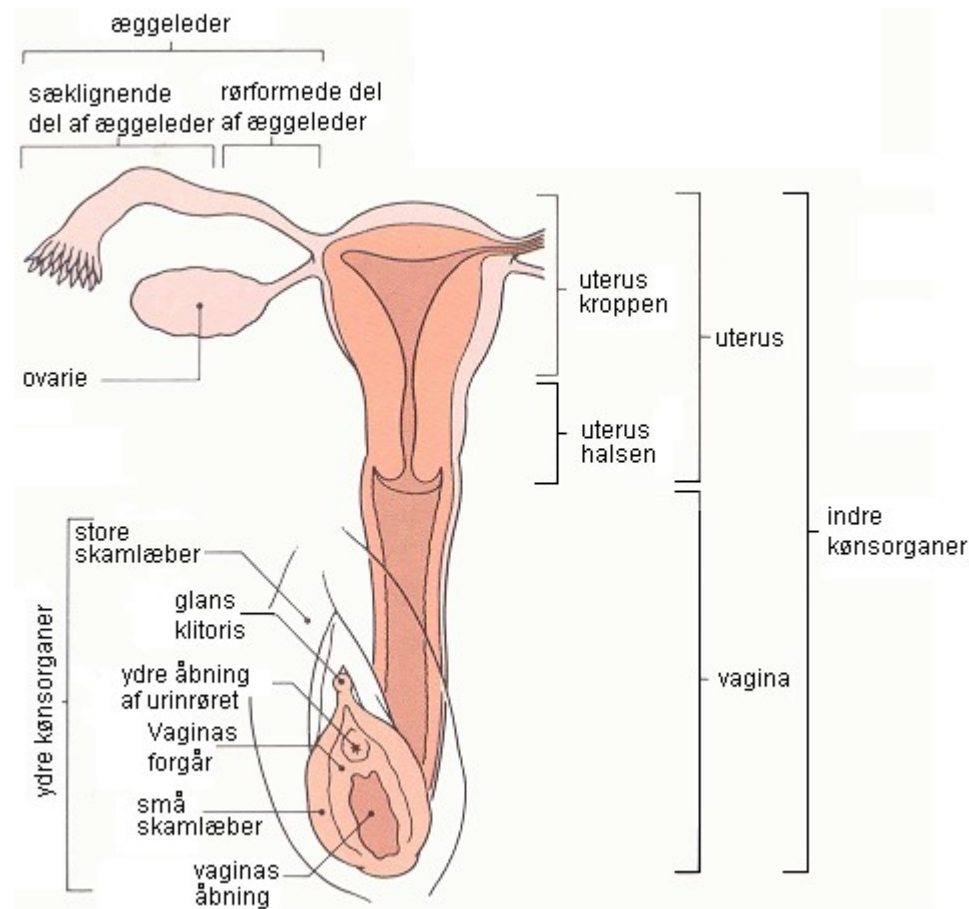


[de kvindelige kønsorganer]



[de ydre kvindelige kønsorganer]

Venusbjerget

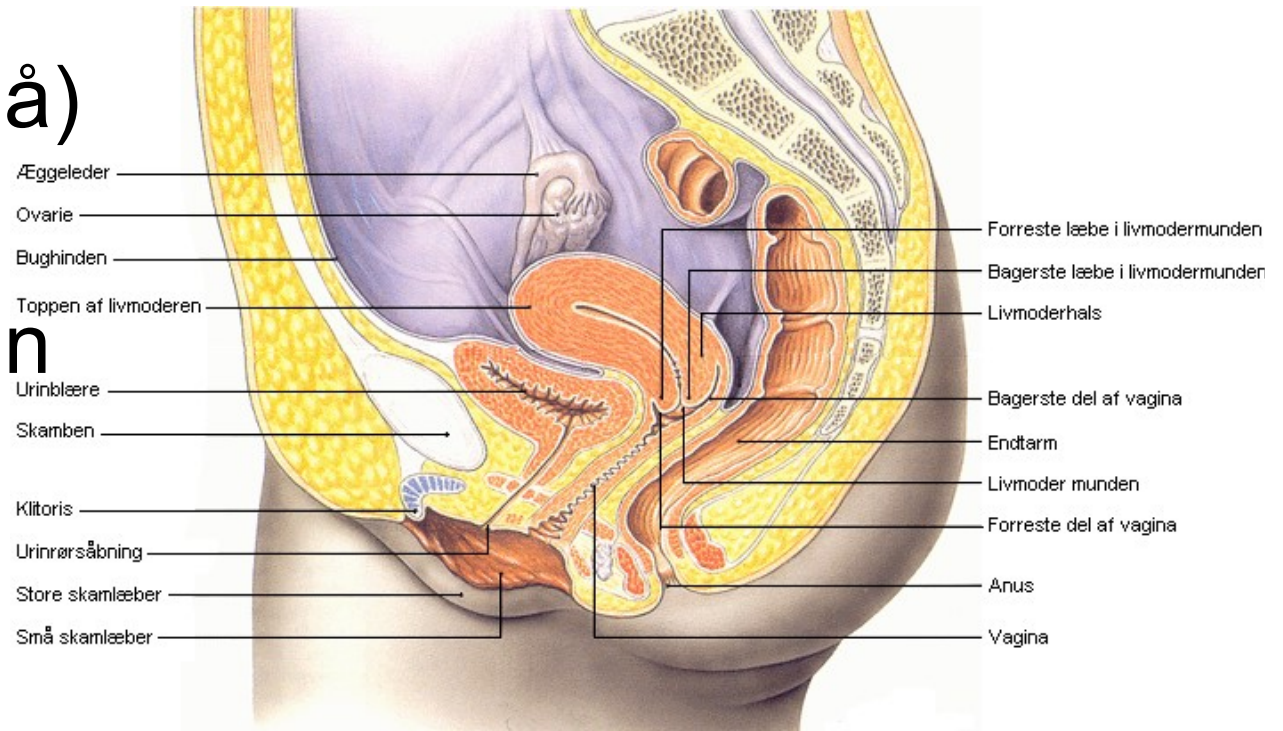
Skamlæber

(store og små)

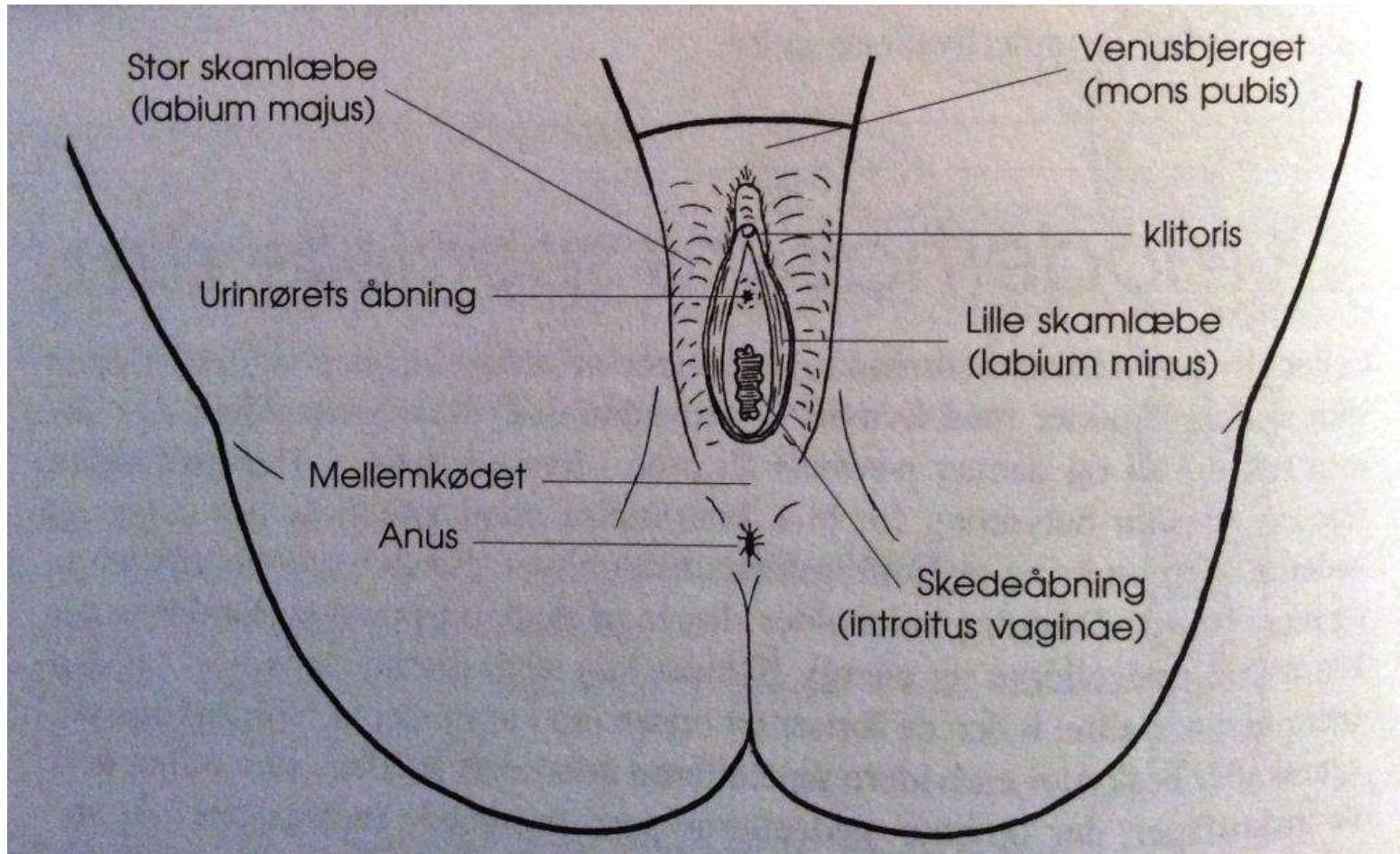
Klitoris

Skedeåbningen

Brystkirtler



[ydre kvindelige kønsorganer]



[ydre kvindelige kønsorganer]

De store skamlæber

- Hudfolder
- Analogi til mandens pung
- Glandulae Bartholini (slimkirtler)

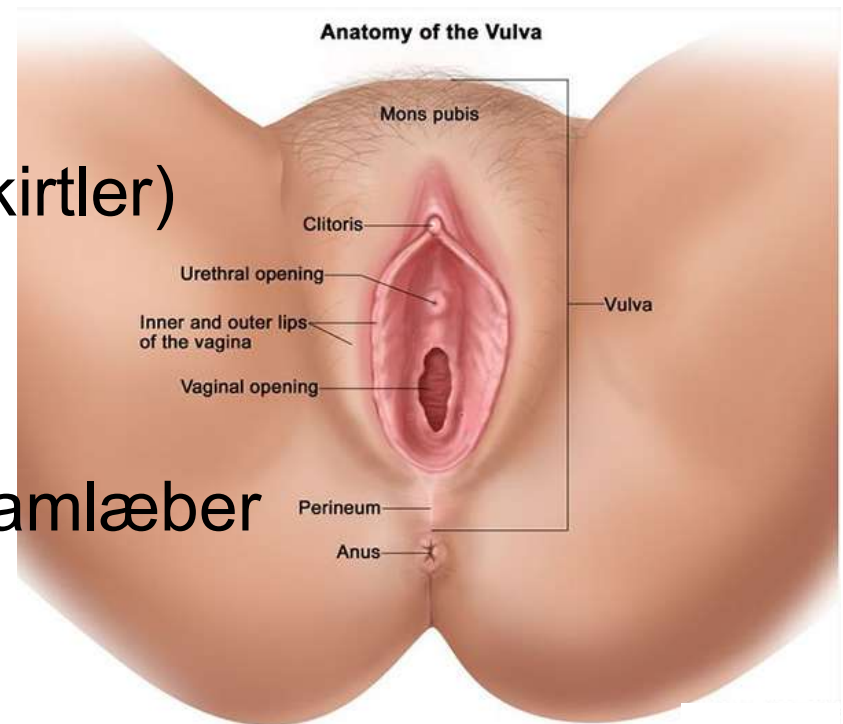
De små skamlæber

- Små hudfolder
- Ligger mellem de store skamlæber

Urinrør

Klitoris

- Analogi til mandens penis



[de indre kvindelige kønsorganer]

Æggestokke

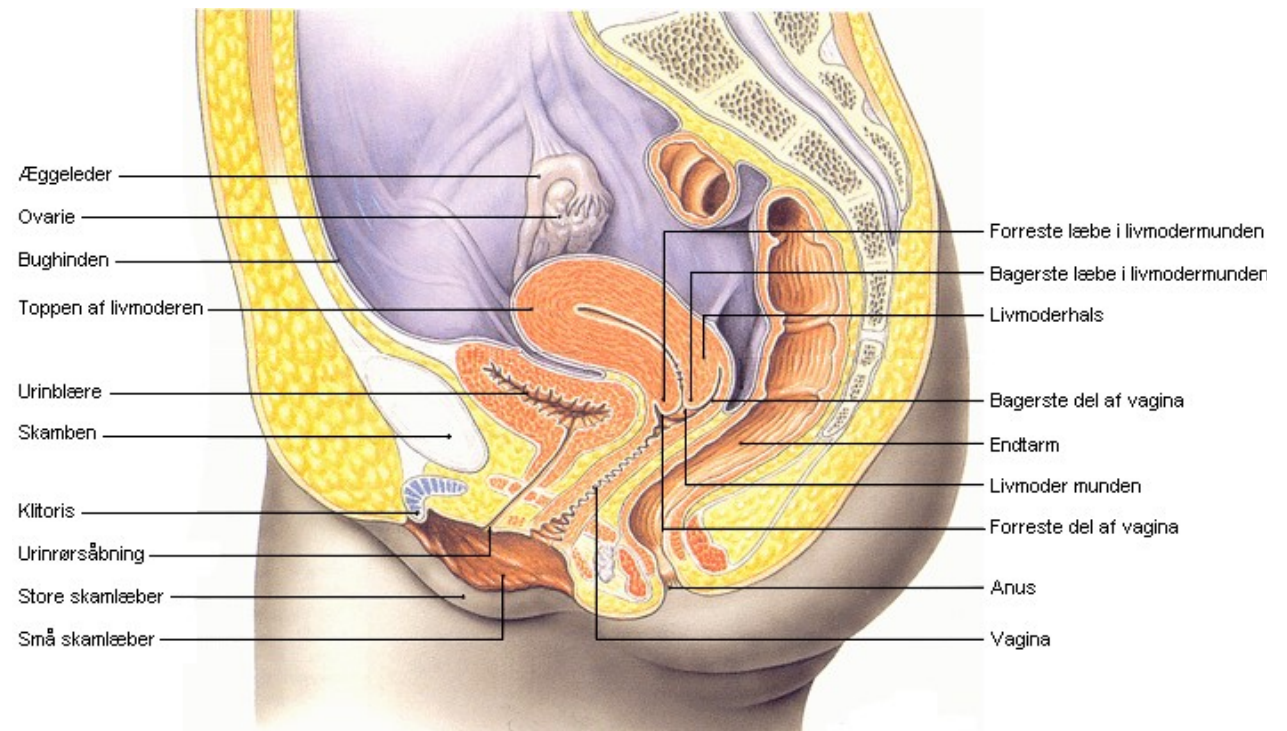
(ovarier)

Æggeledere

Livmoder

Skeden

(vagina)



[æggestokke]

Kaldes også kvindens kønskirtler

Består af follikler og det gule legeme

Producerer æg og hormoner

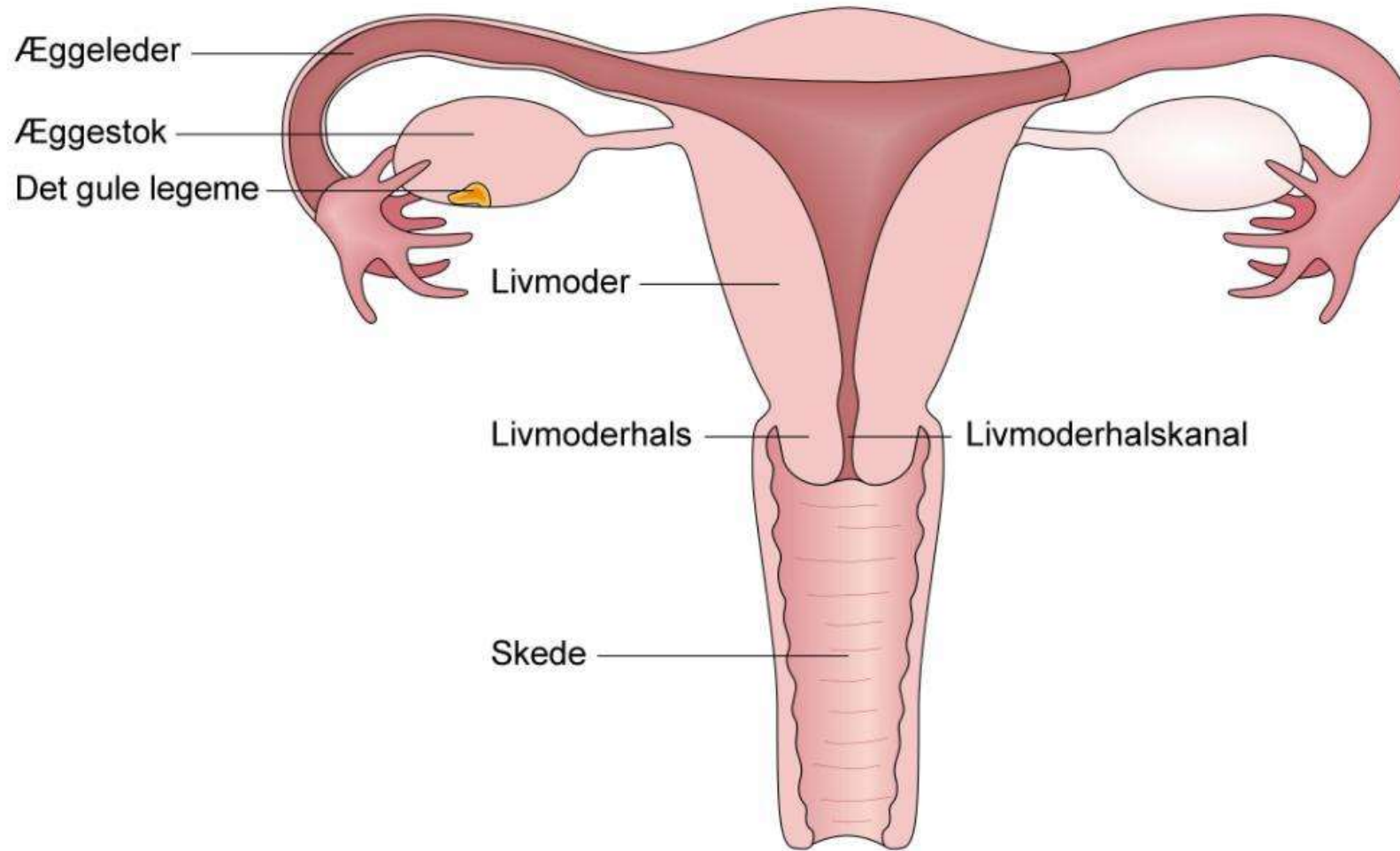
200.000 ægcelleanlæg hos en nyfødte pige

I alt udvikles ca. 450 ægceller

På størrelse med en sveske

Omgivet af bughinden og hænger i sit eget
krøs og i ligamenter

[æggestokke]



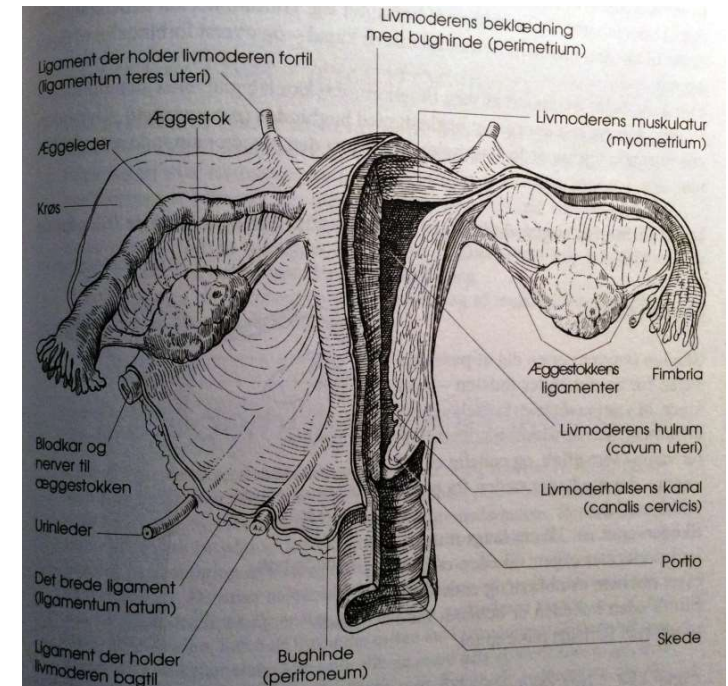
[æggeleder]

Transporterer æg til livmoderen

Ikke en direkte forbindelse til æggestokkene

Tragtformet åbning med fimbriae der har epitel med fimrehår

10-15 cm, ender i livmoderen



[livmoderen]

Tyk, muskuløs væg

Hulorgan

Fundus uteri

Corpus uteri

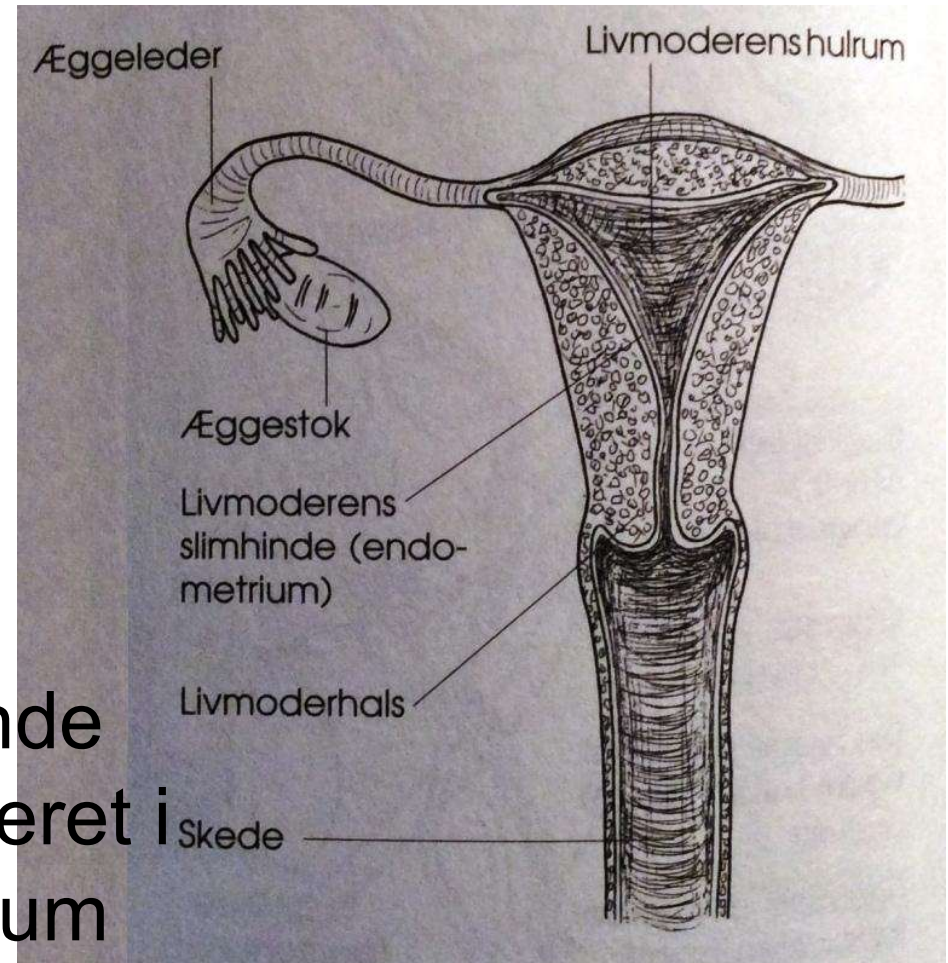
Cervix uteri

Livmoderhalsens slimhinde

(endometrium) er placeret i

livmoderens indre hulrum

(cavum uteri)

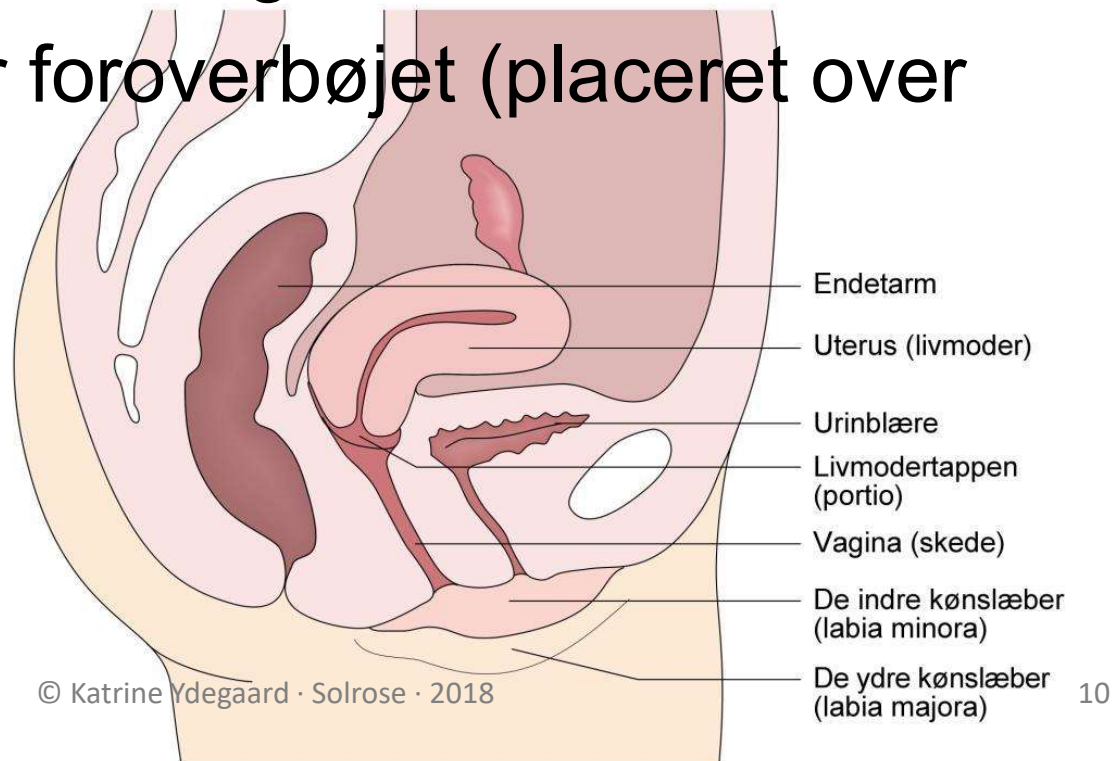


[livmoderen]

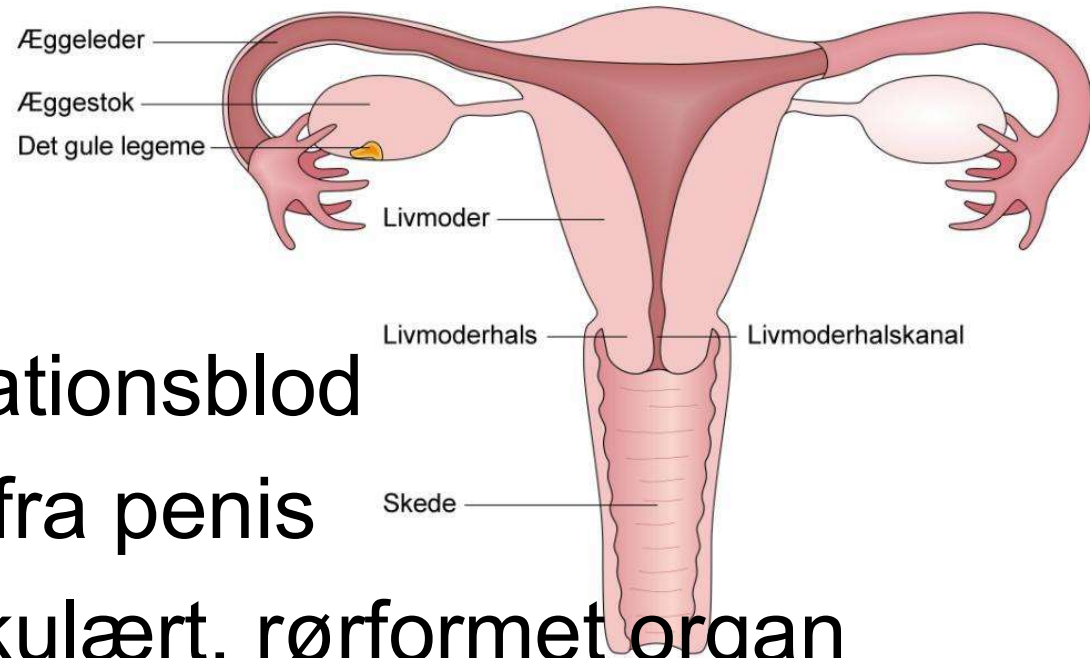
Væggen består af tre lag glat muskulatur
(myometrium)

Yderst beklædt med bughinden

Normal lejring er foroverbøjet (placeret over
urinblæren)



[skeden]



Fødselsvej

Afløb for menstruationsblod

Modtager sæden fra penis

10 cm langt, muskulært, rørformet organ

Placeret mellem urinblære og endetarm

[skeden]

Slimhinde beklædt med uforhornet flerlaget
pladeepitel

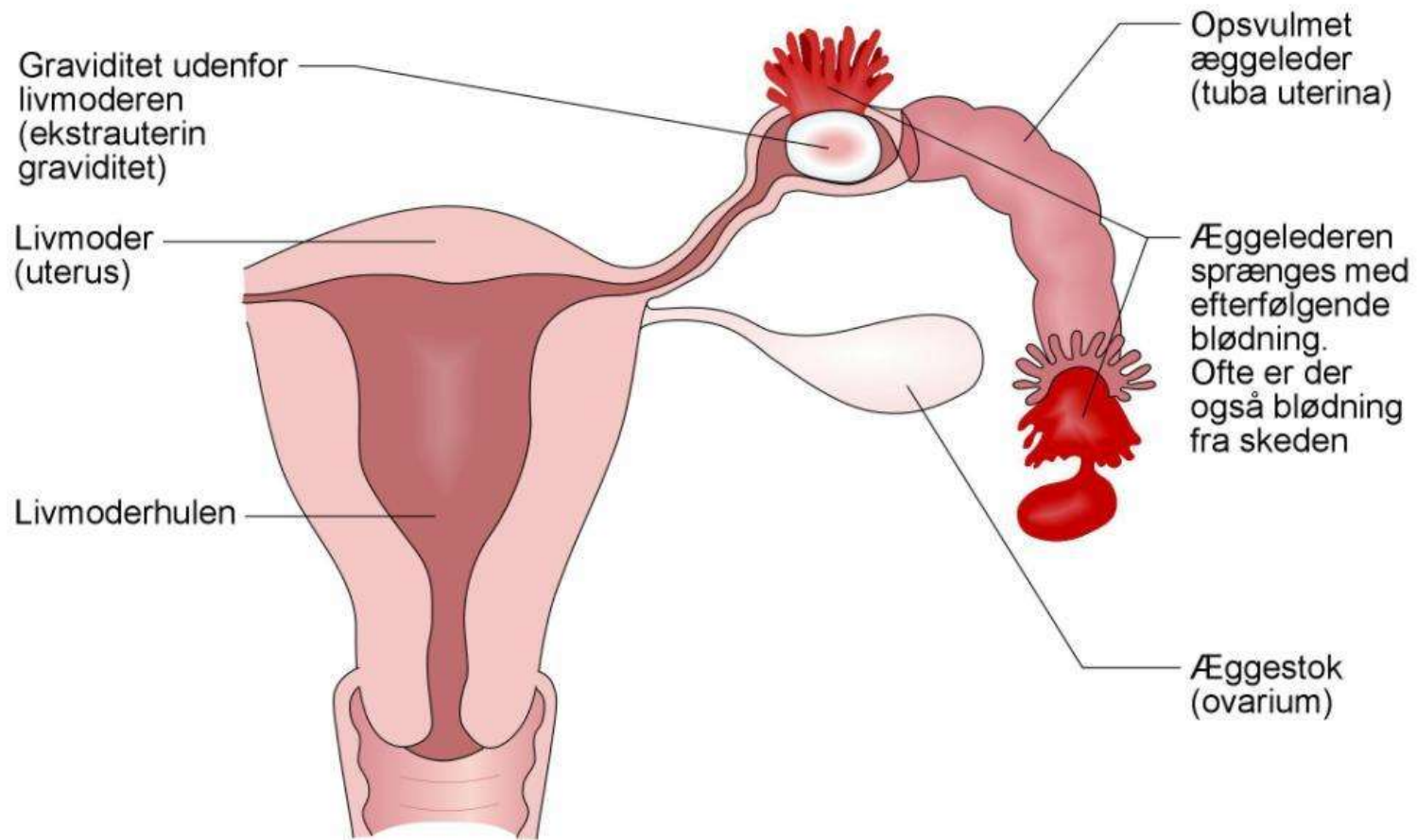
Stor elasticitet

Højt indhold af glykogen

Surt miljø – organiske syrer dannes fra
glykogen

Syrer forebygger infektion

[graviditet uden for livmoderen]



[livmoderhalsens slim]

- Tyk, sej slim
- Forhindrer infektion
- Mere tyndtflydende og basisk ved ægløsningen samt 'madpakke' til sædcellerne
- Giver slimet, sejt udflåd