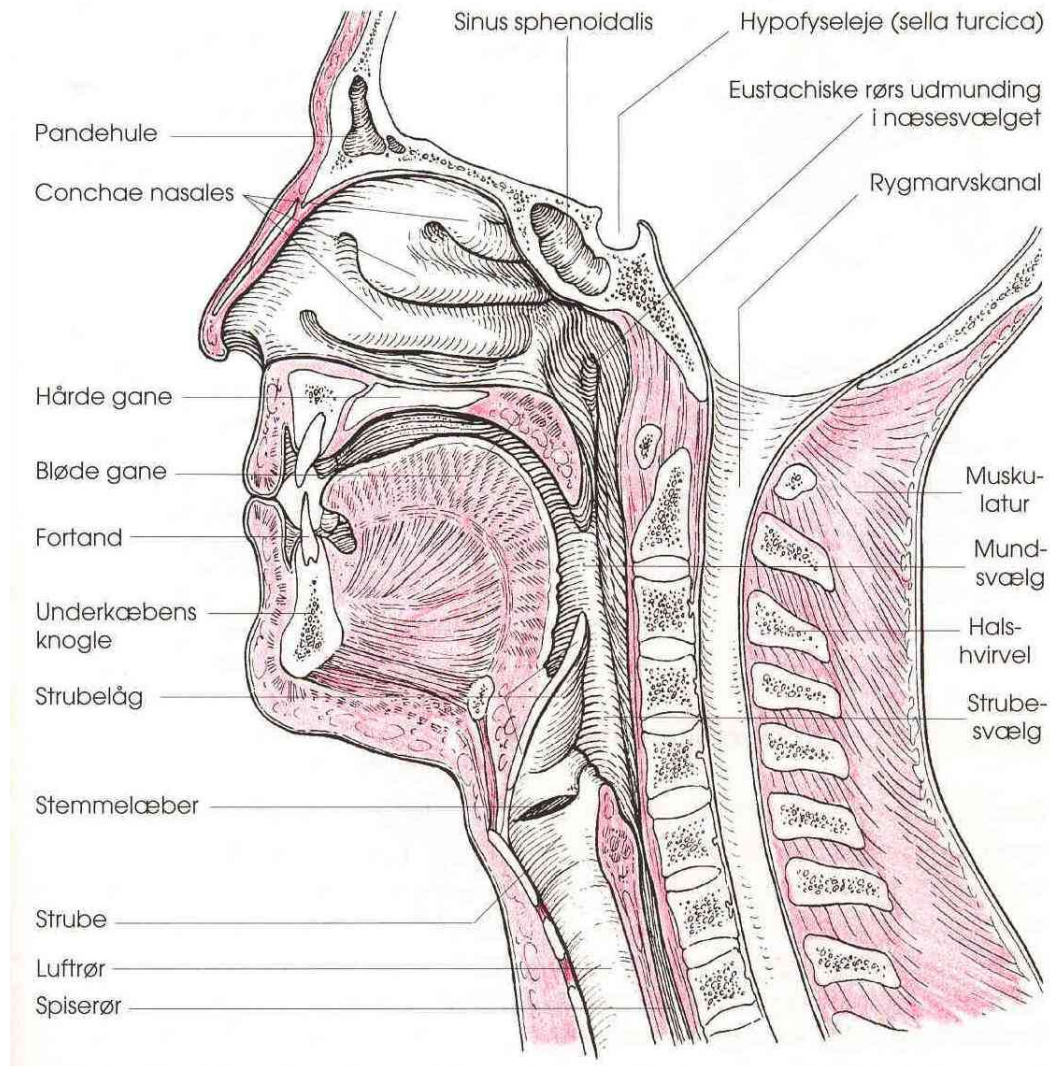


[svælget - *pharynx*]

- Næsesvælget (*rhinopharynx*)
 - Leder respirationsluft
 - Luftvejsepitel
- Mundsvælget (*oropharynx*)
 - Leder respirationsluft
 - Leder føde
 - Flerlaget pladeepitel
- Strubesvælget (*laryngopharynx* eller *hypopharynx*)
 - Leder respirationsluft
 - Leder føde
 - Flerlaget pladeepitel

[svælget - *pharynx*]

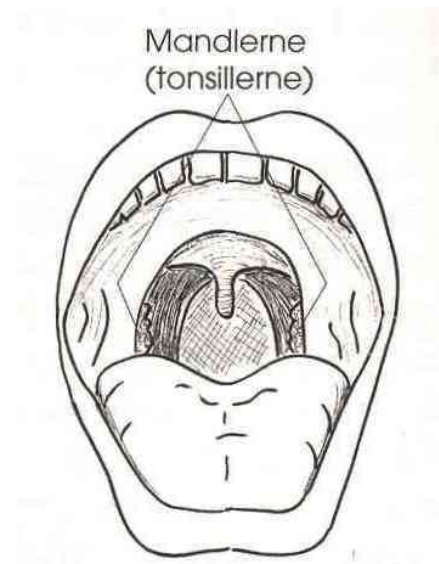


[næsesvælget – *rhinopharynx*]

- Har via de eustachiske rør kontakt til mellemøret
- Loftet består af lymfoidt væv, der kan danne polypper hos børn
- Fortil er der kontakt til næsehulens to halvdele

[mundsvælget – *oropharynx*]

- Mandler (*tonsiller*) bestående af lymfoidt væv
- Lymfatisk ring: mandler samt lymfoidt væv i næsesvælg og ved tungeroeden



[strubesvælg – *laryngopharynx*]

- Adskiller luft og føde
- Strubelåget lukker når synkerefleksens starter
- Strubehoved og strubelåg fungerer som sikkerhedsventil mod fremmedlegemer i luftvejene
- Irritation af strubeområdet udløser reflektorisk hoste