

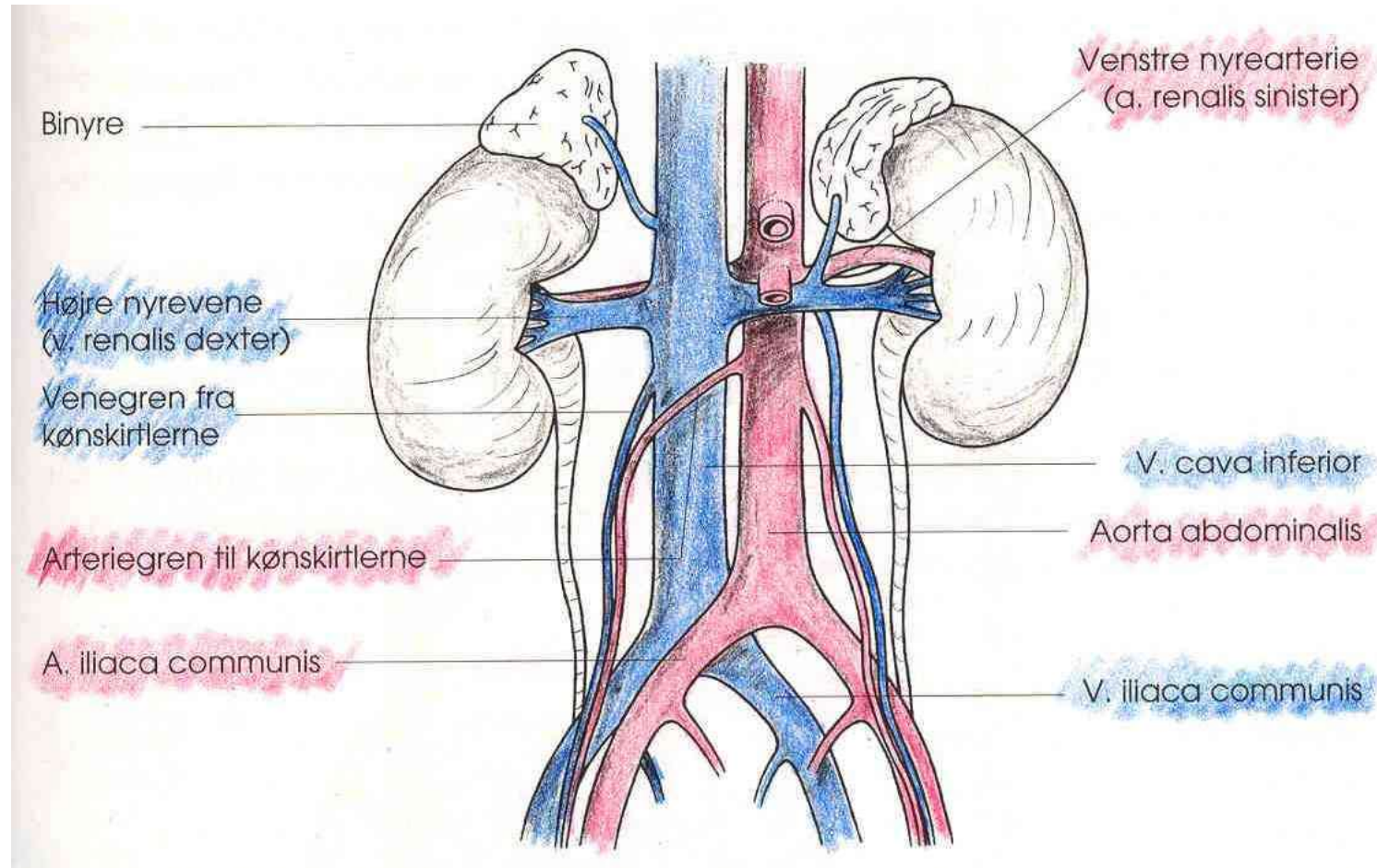
# [nyrens blodforsyning]

Blodpassagen gennem nyrerne er væsentlig for  
nyrernes funktion

Blodet løber til via nyrearterien *arteria renalis*  
ind gennem nyrehilus

Forlader nyren via nyrevenen *vena renalis*  
ligeledes gennem nyrehilus

# [nyrens blodforsyning]

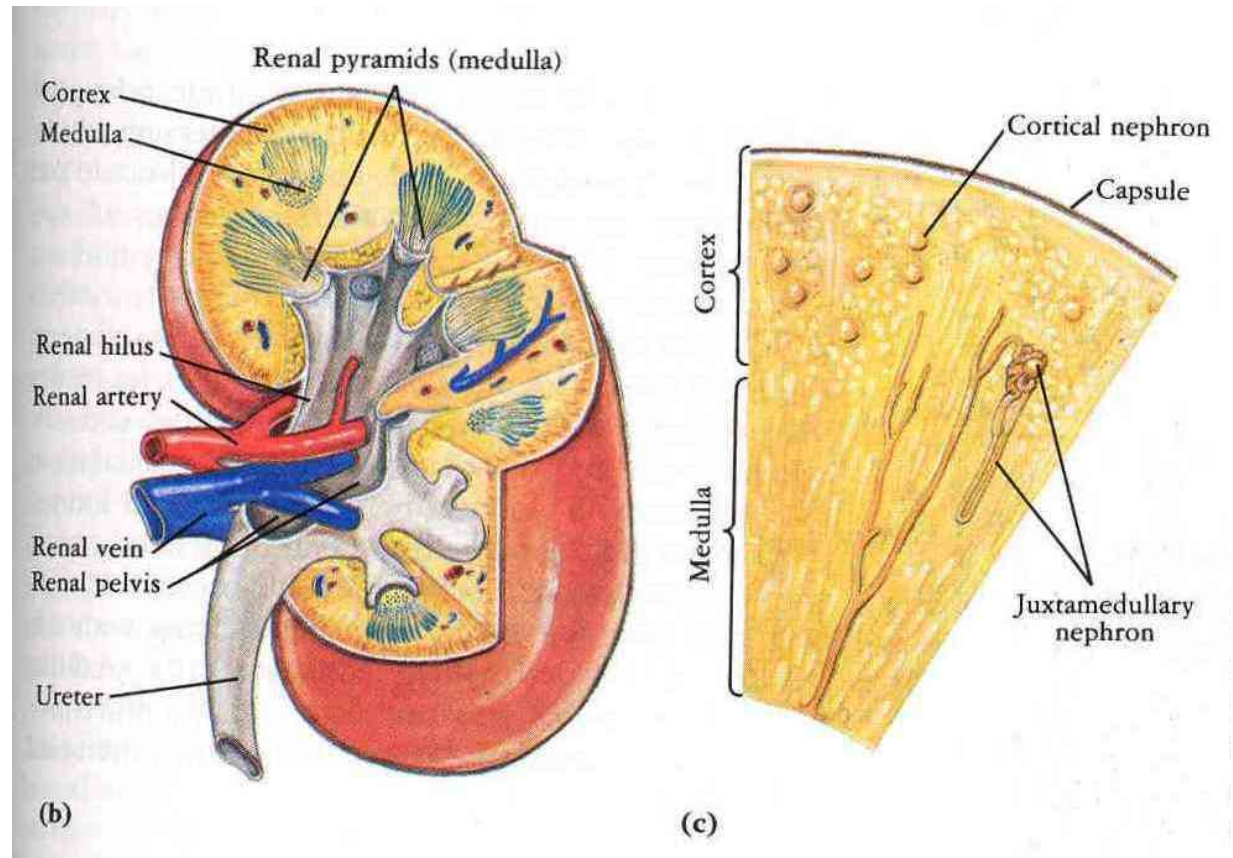


# [nyrens indre opbygning]

[og nu til det sjove – dissektion!]

En flækket nyre indeholder:

- Nyrebark
- Nyremarv
- Nyrebækken
- Urinleder



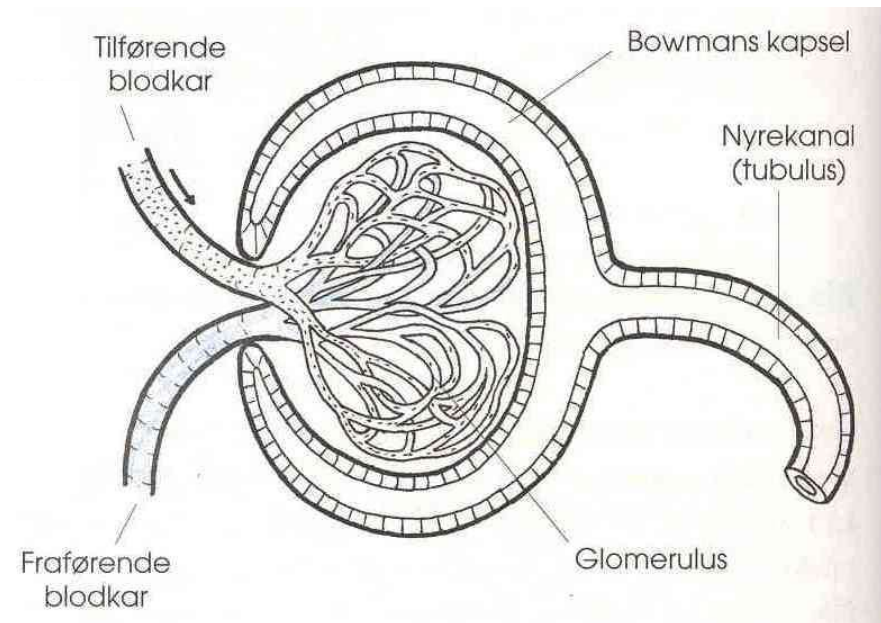
# [nephronerne]

Nøglen til nyrens funktion findes hos *glomerulus* –  
nyrens filterenhed

Glomerulus er et garnnøgle af blodkar der ligger  
indeni *Bowmans kapsel*

Filtrering:

- Blodets bestanddele  
beholdes
- Affald og væske sorteres  
fra til Bowmans kapsel



# [nephronerne]

Glomerulus

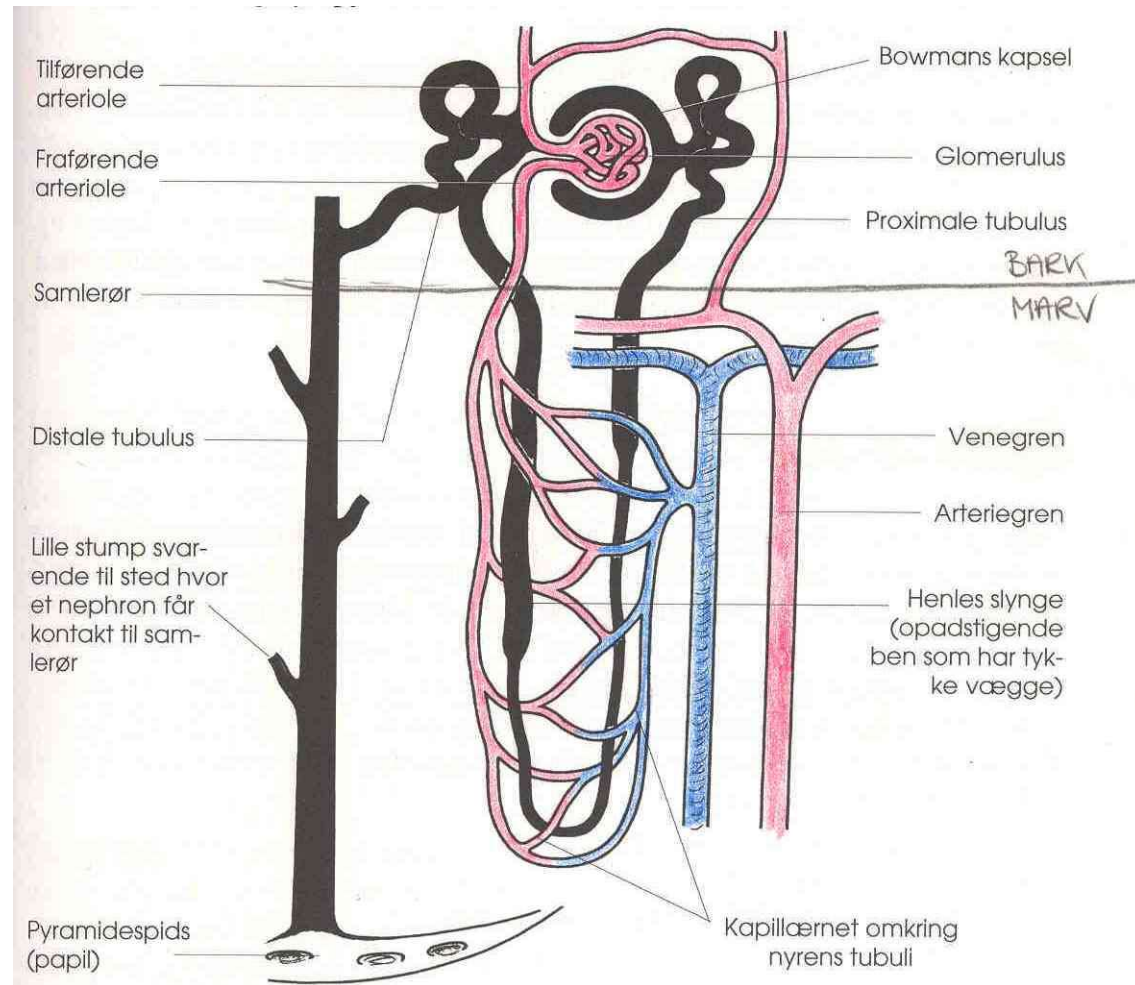
Bowmans kapsel

Proksimal tubulus

Henles slynge

Distal tubulus

Samlerør





# [nephronets kapacitet]

Nyren modtager ca. 1,25 liter blod i minuttet –  
dvs. 1.800 liter blod igennem de to nyrer  
tilsammen på et døgn

Der er ca. en halv million glomeruli i hver nyre

Der filtreres ca. 180 liter væske i Bowmans  
kapsel til tubuli – kaldes også præ-urin

Der reabsorberes ca. 178,5 liter, og der dannes  
derved ca. 1,5 liter urin i døgnet