

[muskellære]

Glat muskulatur

Hjertermuskulatur

Tværstribet skeletmuskulatur

Kontraktion

Somatiske nervesystem

Dynamisk eller statisk muskelarbejde

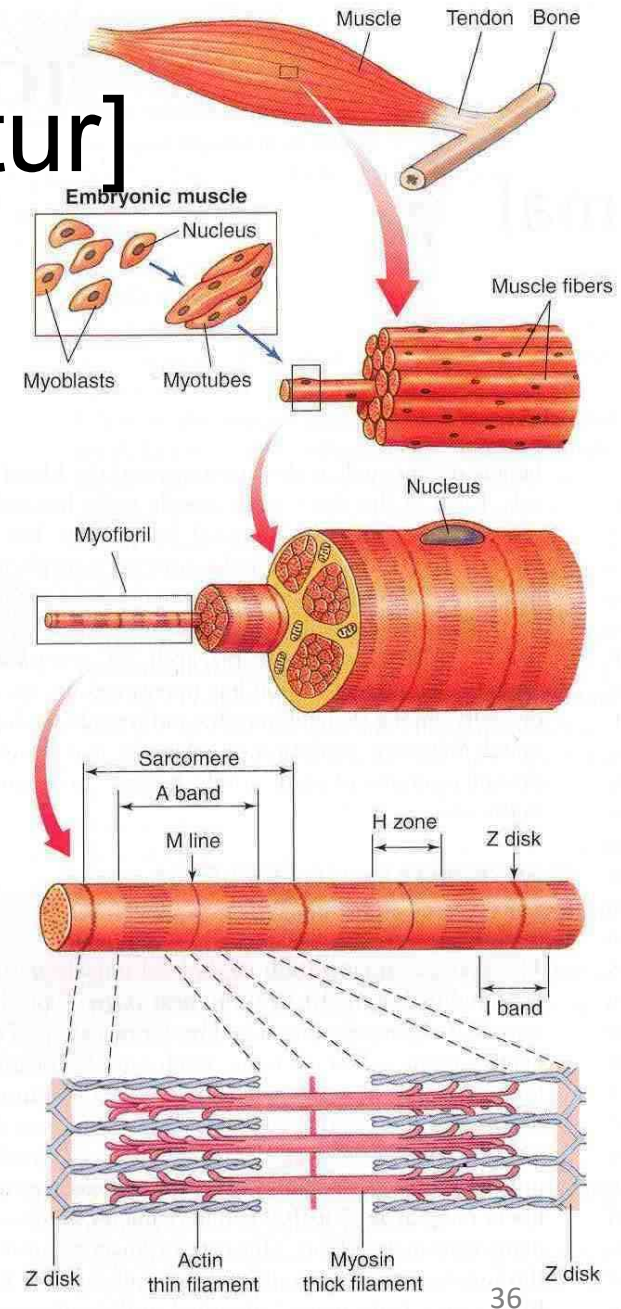
Hypertrofi og atrofi

[tværstribet skeletmuskulatur]

Består af tværstribede muskelceller – kaldes også muskelfibre

Muskelfibrene er samlet i bundter, der holdes sammen af bindevæv

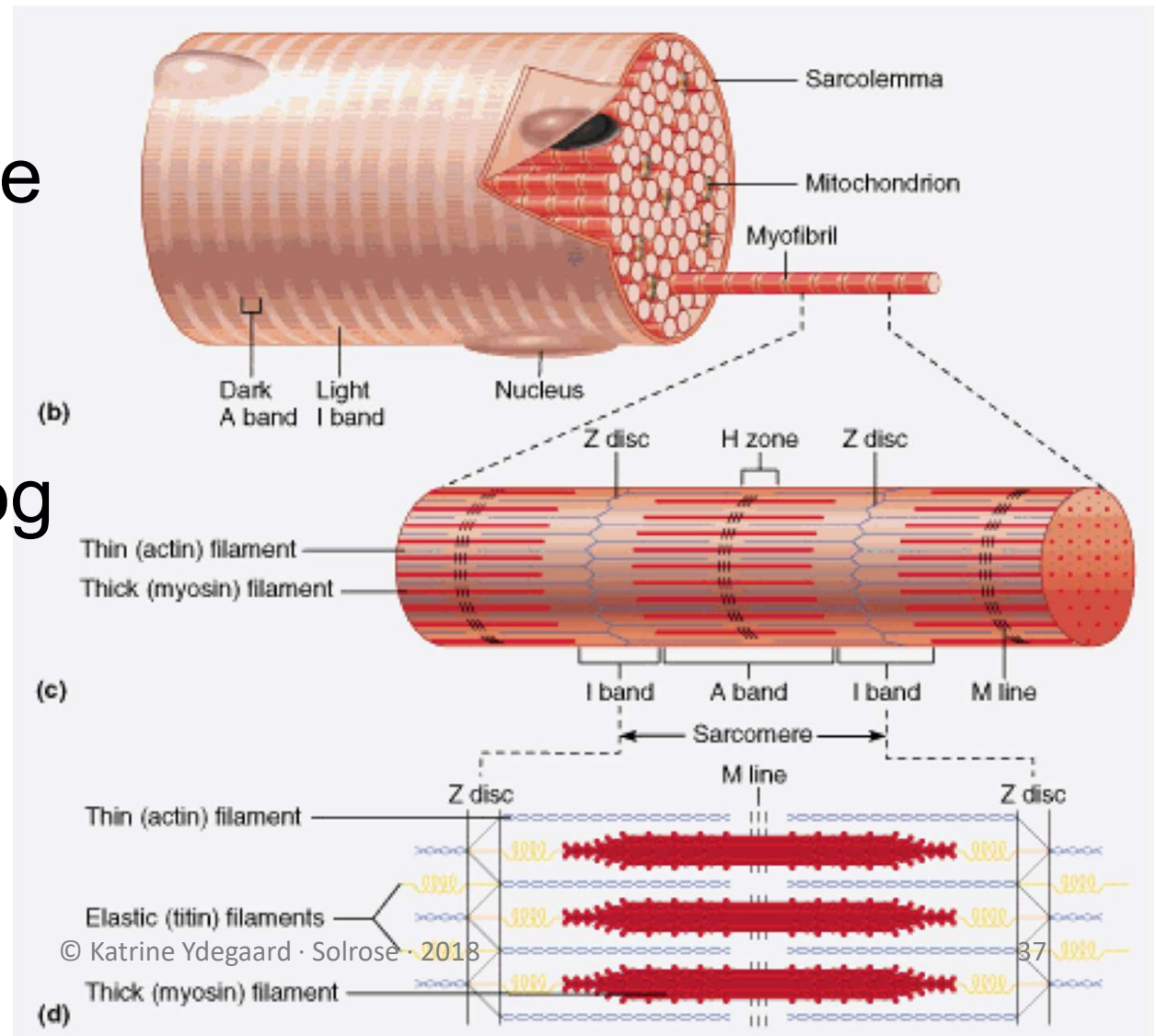
Hele musklen er omgivet af en fascie – en muskelskede



[når muskler vokser...]

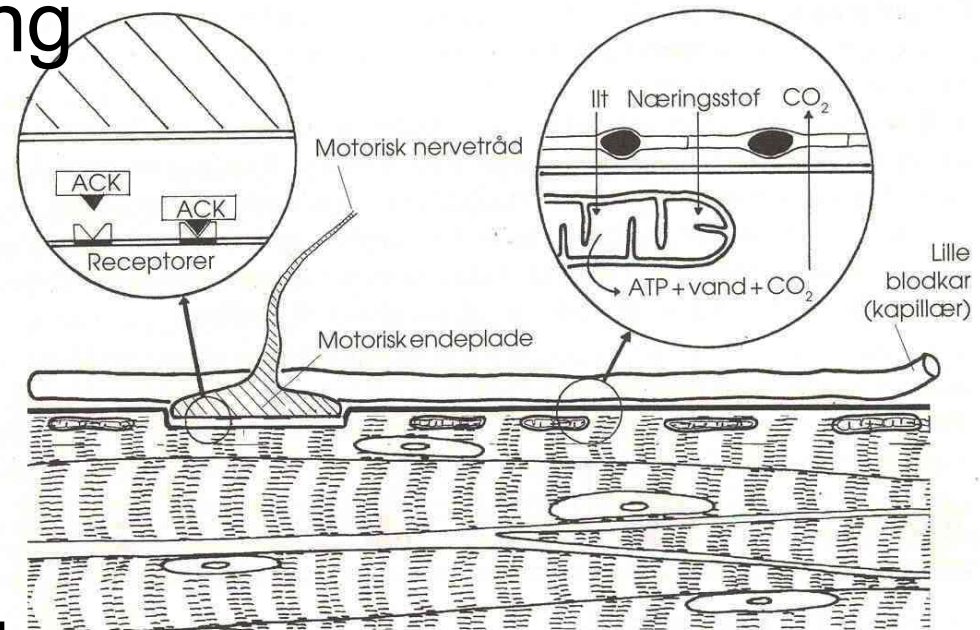
Flere og tykkere
myofibriller

→ mere aktin og
myosin



[tværstribet skeletmuskulatur]

Næringsstofforsyning
og energi

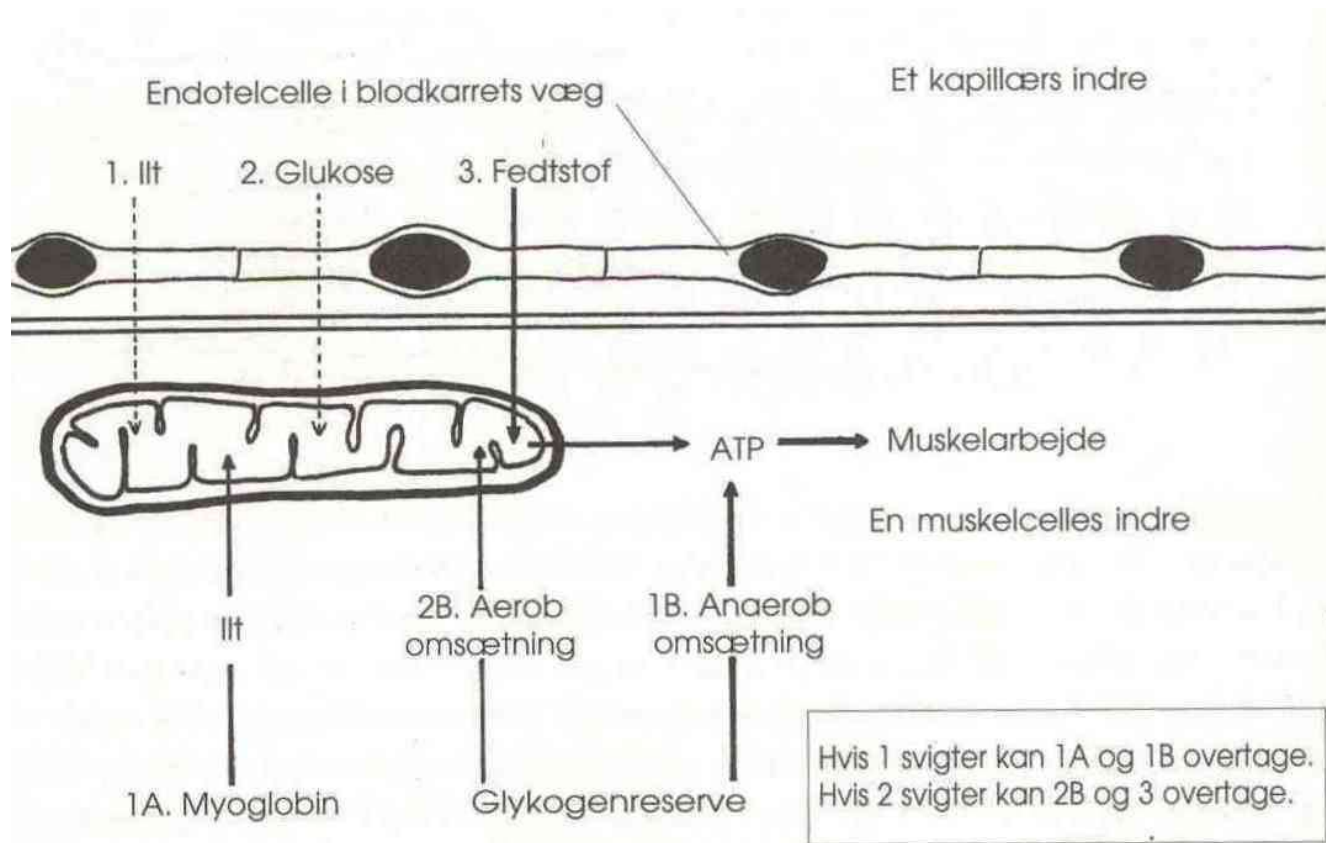


Respirationsligning:



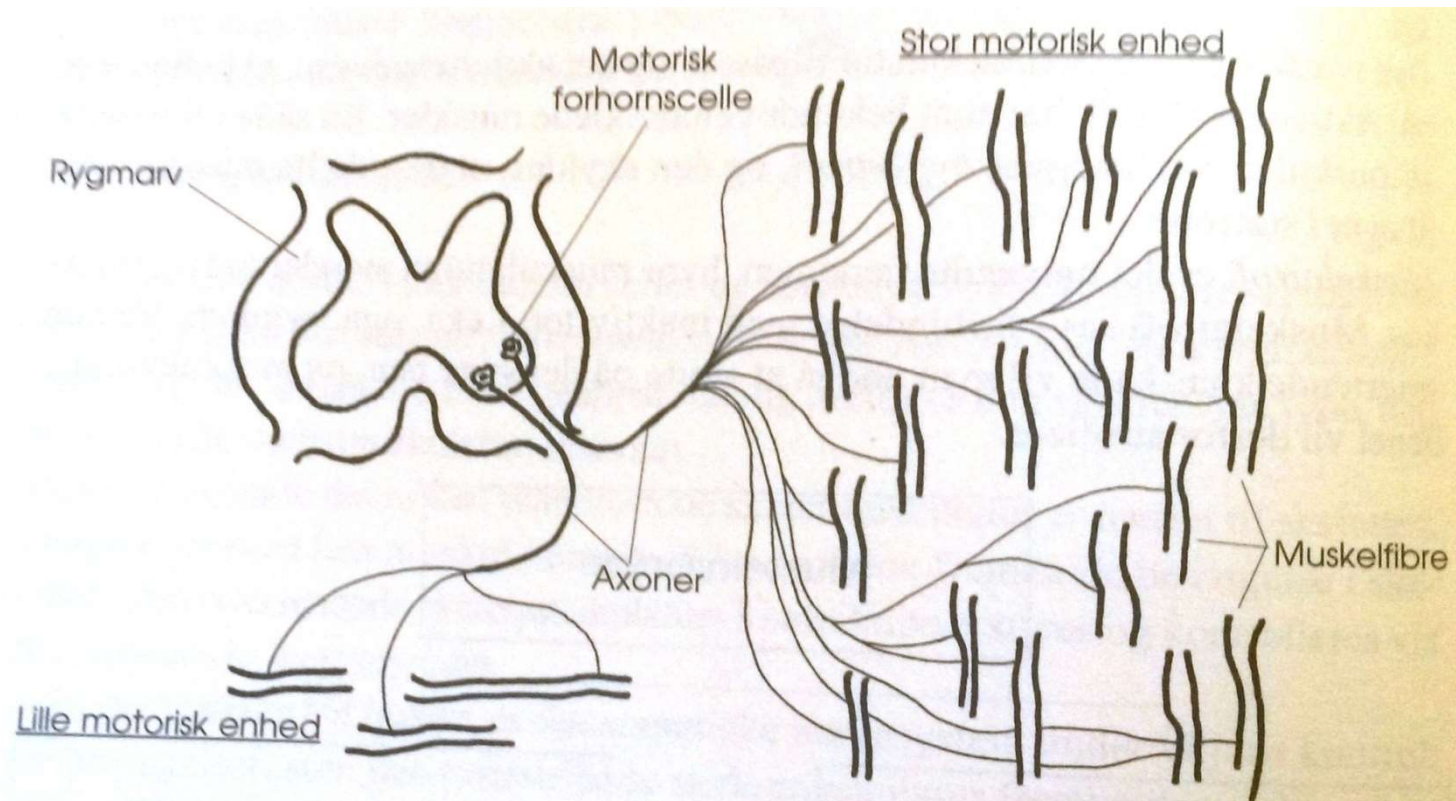
[tværsribet skeletmuskulatur]

Respiration uden ilt



[motorisk enhed]

Groft og fint muskelarbejde



[muskeltonus]

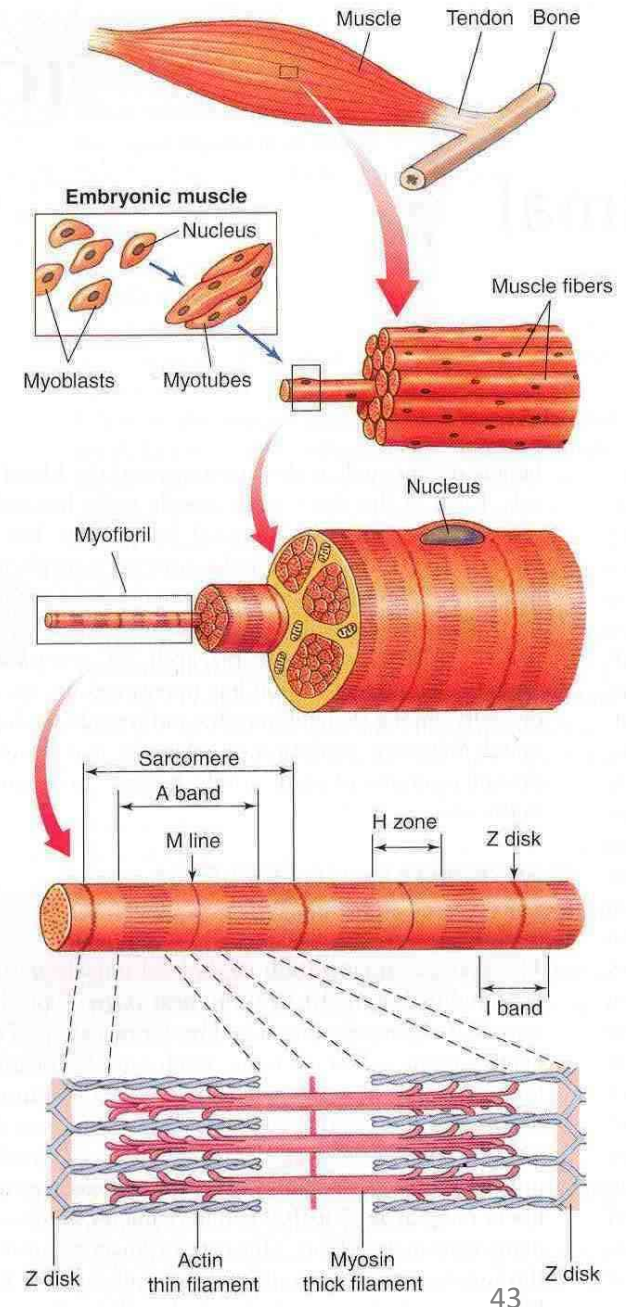
- Afhænger af antallet af aktiverede motoriske enheder
- Spændingsgraden i hver kontraheret muskelfiber

[den tværstribede muskulaturs funktioner]

1. Kroppens bevidste bevægelser
2. Transport af venøst blod og lymfe
3. Åndedræt
4. Kropssprog
5. Ringmuskler
6. Beskyttelse fx *m.platysma* og *m.cremaster*
7. Vandladning og afføring
8. Varmeproduktion

[musklens opbygning]

- Muskelfibre i bundte sammenholdt af bindevæv
- Små muskelbundter samlet i ét stort beklædt med muskelhinde – fascie
- Bindevævet ender i en sene – tendo
- Senen hæfter musklen til skelettet



[musklens opbygning]

- Central placering = musklens udspring
- Perifer placering = musklens hæfte
- Kan have mere end et muskelhoved
- Kan have slimsække (bursae) eller seneskede

