

[lymfekredsløbet]

OBS:

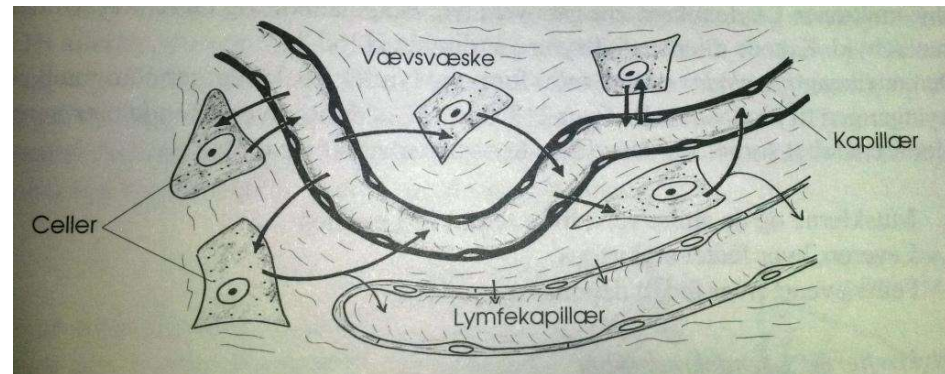
Er ikke et kredsløb – det ender blindt (!)

Lymfekredsløbet samler 2-4 L væske pr.
dag

To vigtige opgaver:

1. Dræne vævet
2. Recirkulation af plasmaproteiner

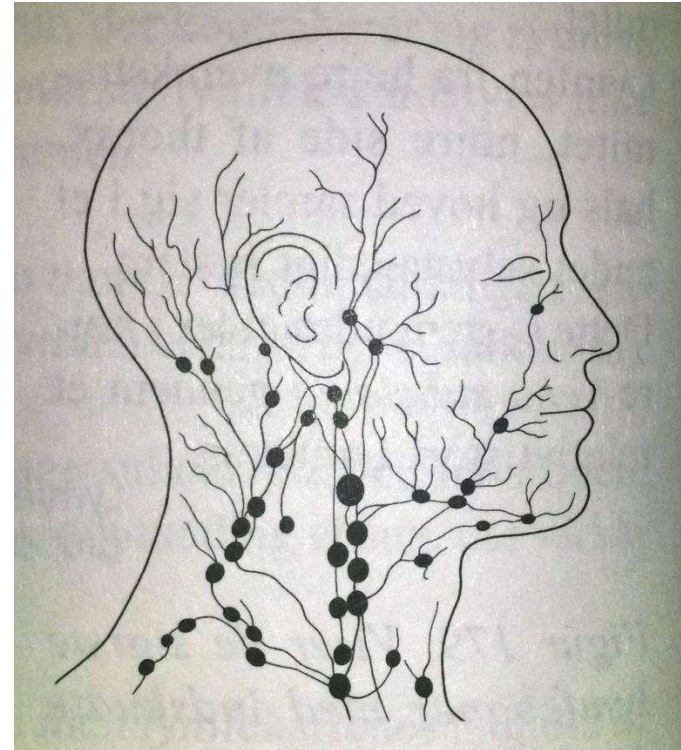
Lymfedrænage og ødem



[lymfekredsløbet]

Transport af fedtstoffer

Fedt transporteres i chylomikroner i lymfekredsløbet og ud i blodbanen via mælkebrystgangen



Fedtets mål er muskler, lever og fedtvæv

[lymfekredsløbet]

Drivkræfterne i lymfekredsløbet

- Glat muskulatur
- Store lymfekar har halvmåneformede klapper
- Undertryk ved vejrtrækning
- Blodstrøm i venerne
- Bevægelse i skeletmuskulatur

[lymfekredsløbet]

Lymfekredsløbets
opbygning

Ductus thoracicus
(mælkebrystgangen)

Cisterna chyli

