

[sansorganerne]

- **Synssansen**
- Høresansen
- Ligevægtssansen ('følesans')
- Smagssansen
- Lugtesansen
- Hudsanserne (følesans)

[synssansen]

Senehinde (sclera)

Hornhinden (cornea)

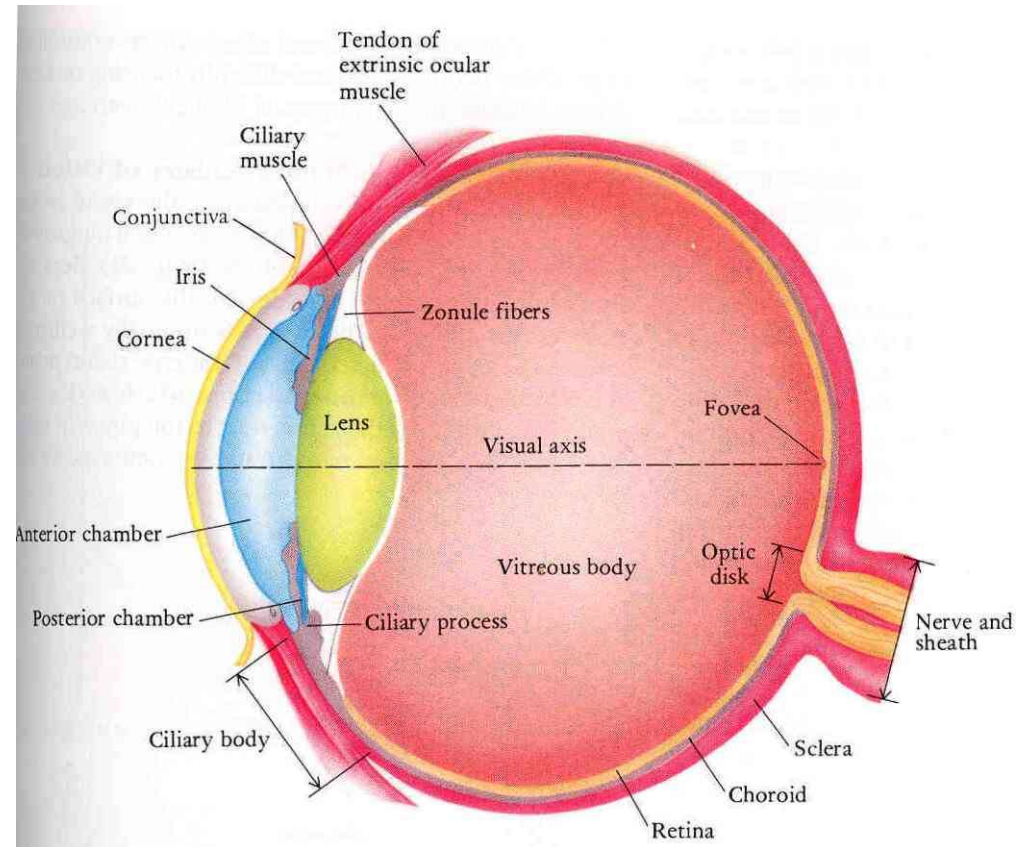
Årehinden (chorioidea)

Strålelegemet (corpus ciliare)

Regnbuehinden (iris)

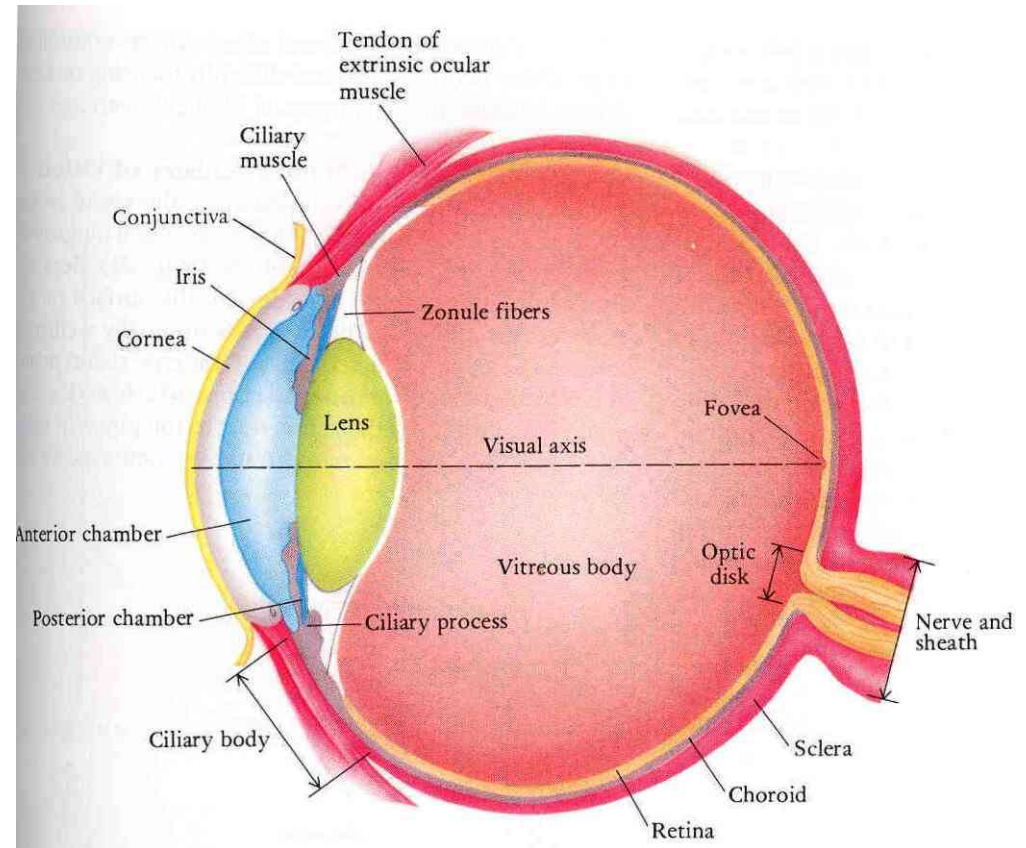
Pupillen

Glaslegemet



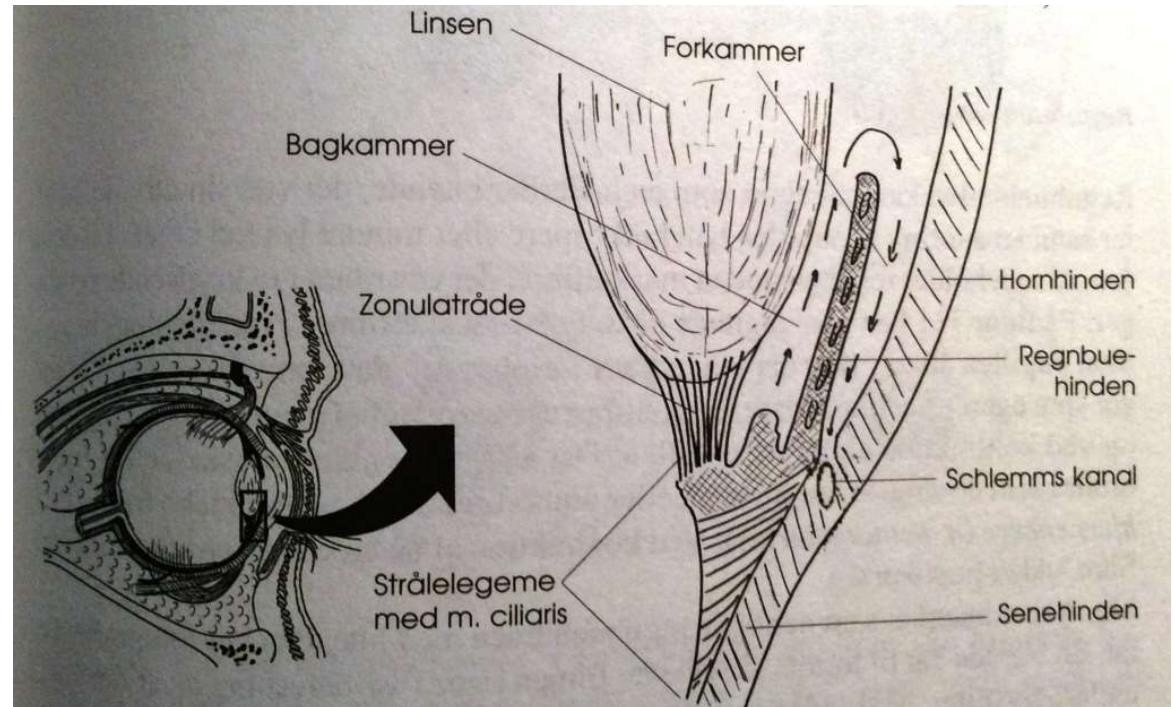
[synssansen]

Forkammeret
Zonulatråde
Schlemms kanal
Kammervinkel
Nethinden (retina)
Den blinde plet



[synssansen]

Forkammeret
Zonulatråde
Schlemms kanal
Nethinden (retina)
Den blinde plet



Kammervinklen: området ml hornhindens bagside og regnbuehindens forside

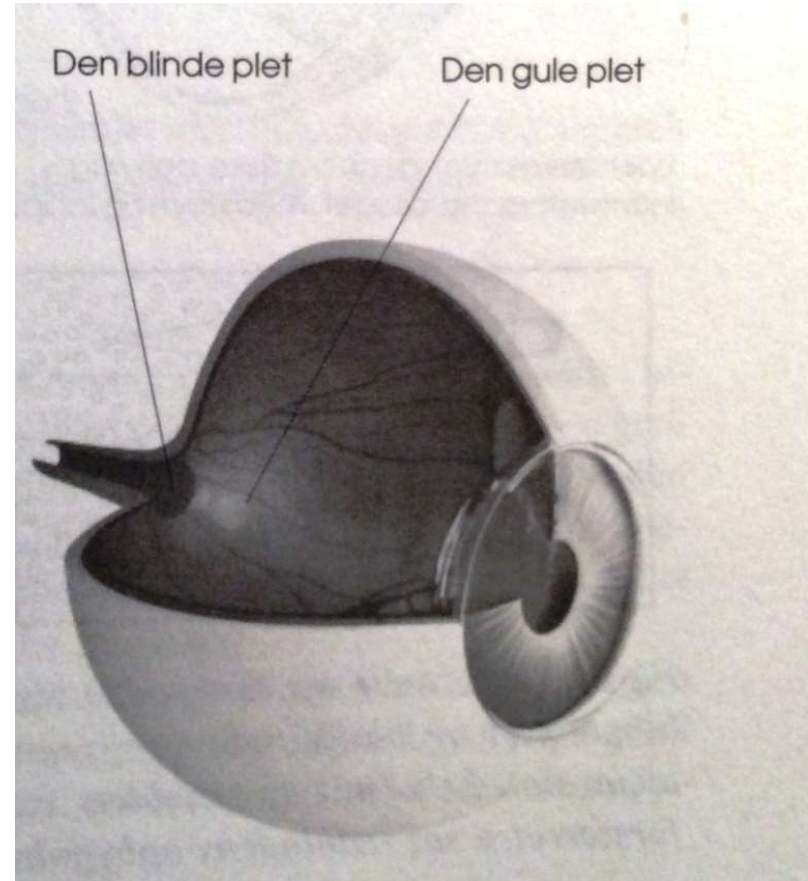
[nethinden]

Specialiseret nervevæv

Opfanger lysstimuli og omsætter dem til nerveimpulser

Den blinde plet: ingen lysopfattelse, nerverne forlader øjeæblet

Den gule plet: kun tappe, stor synsskarphed



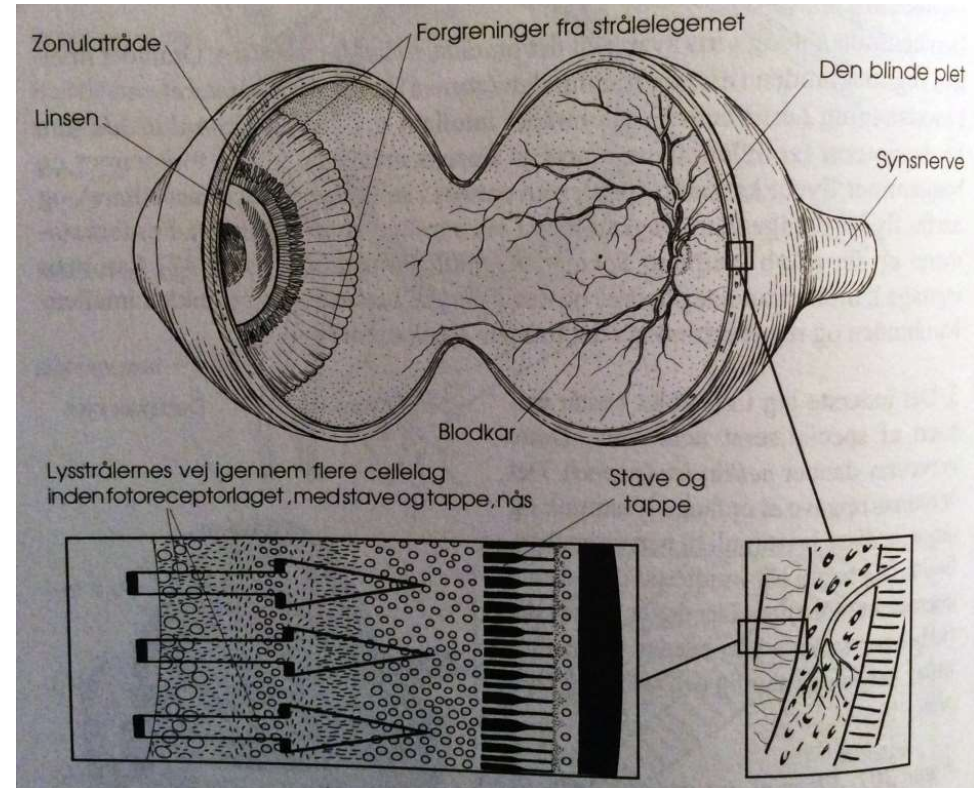
[nethinden]

Stave

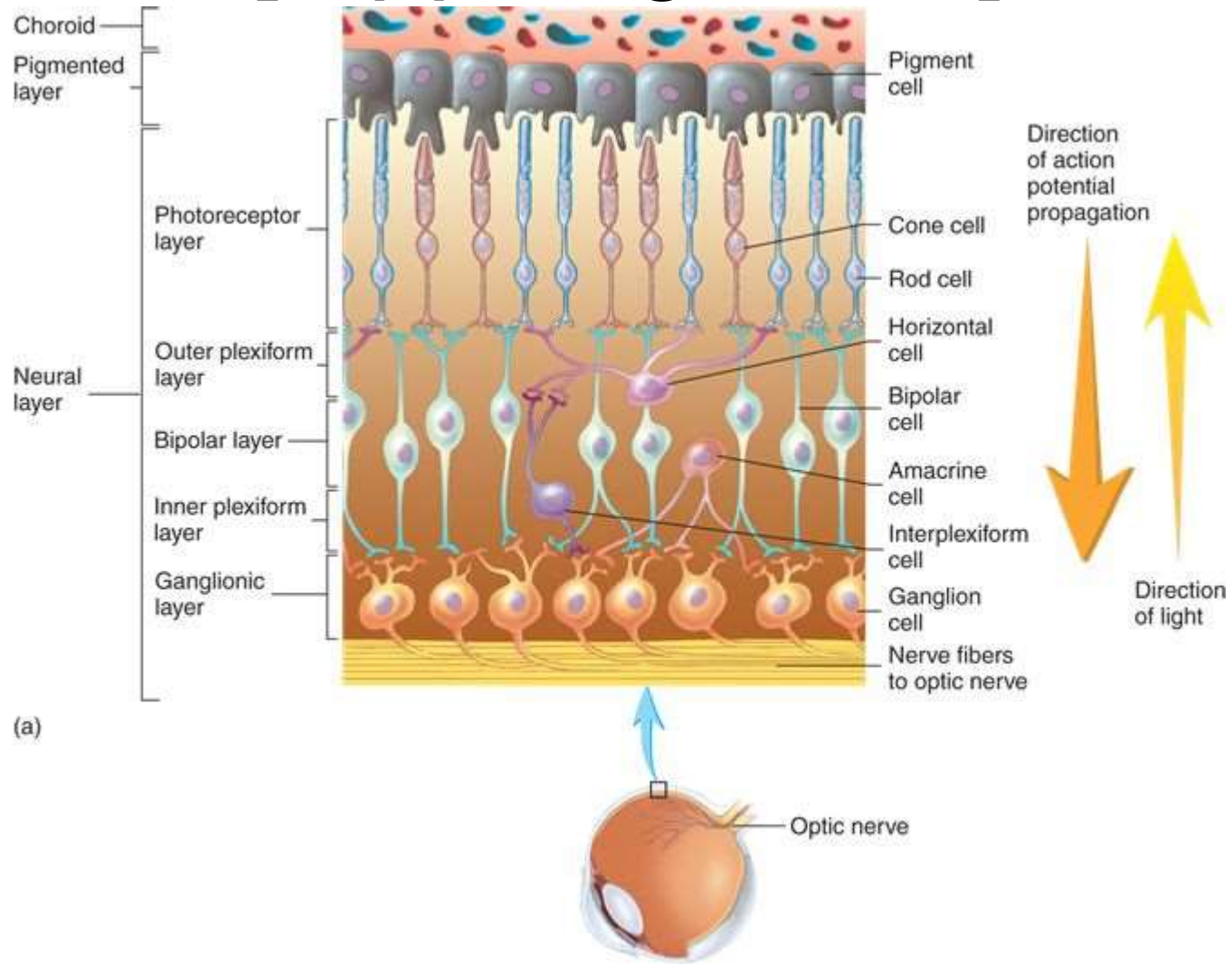
- Grålig farveopfattelse
- Nattesyn

Tappe

- Hele farvespektret
- Syn i dagslys
- Primært i den gule plet



[tappe og stave]



[grøn stær]

Forsnævret kammervinkel

- Akut
- Kaldes også snævervinklet glaukom

Schlemms kanal kan være lukket

- Langsomt udviklet
- Åbenvinklet glaukom

Giver forhøjet tryk i øjet, som beskadiger nethinden

[hornhinden]

Gennemvædet bindevæv

Afhængigt af korrekt tryk i øjet

Konveks linse der kan ændrer krumning

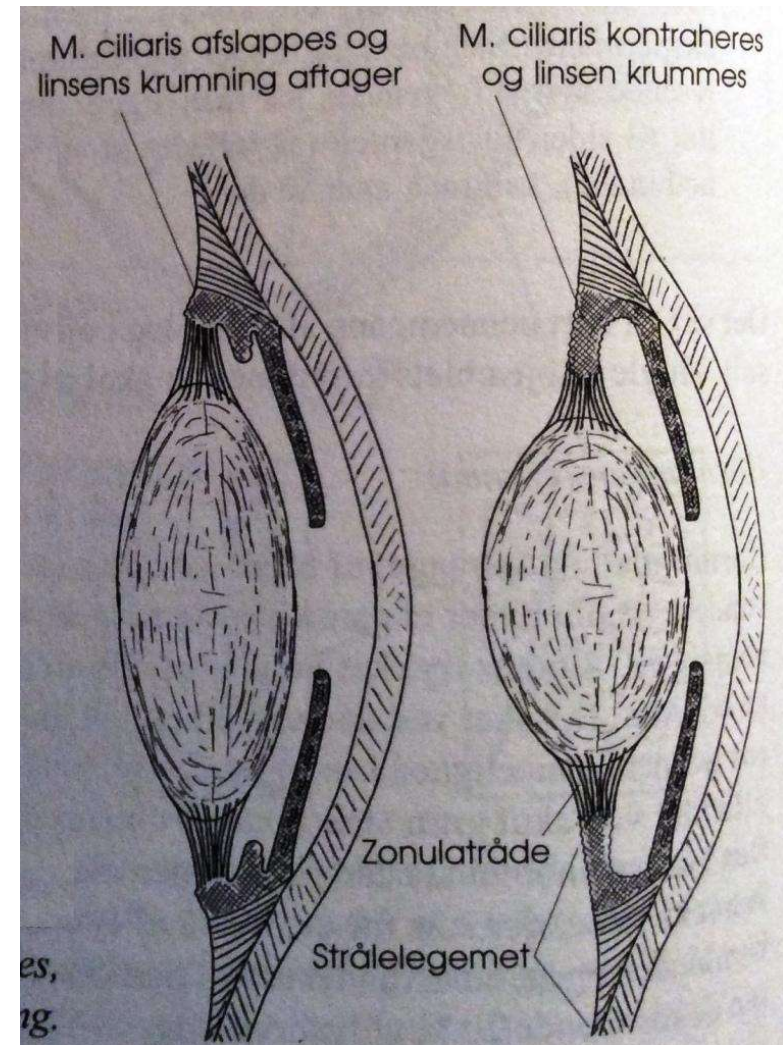
Ingen blodkar, men rigelig nerveforsyning

Øjets brydende medier: hornhinden +
kammervandet (80%), linsen (20%) og
glaslegemet

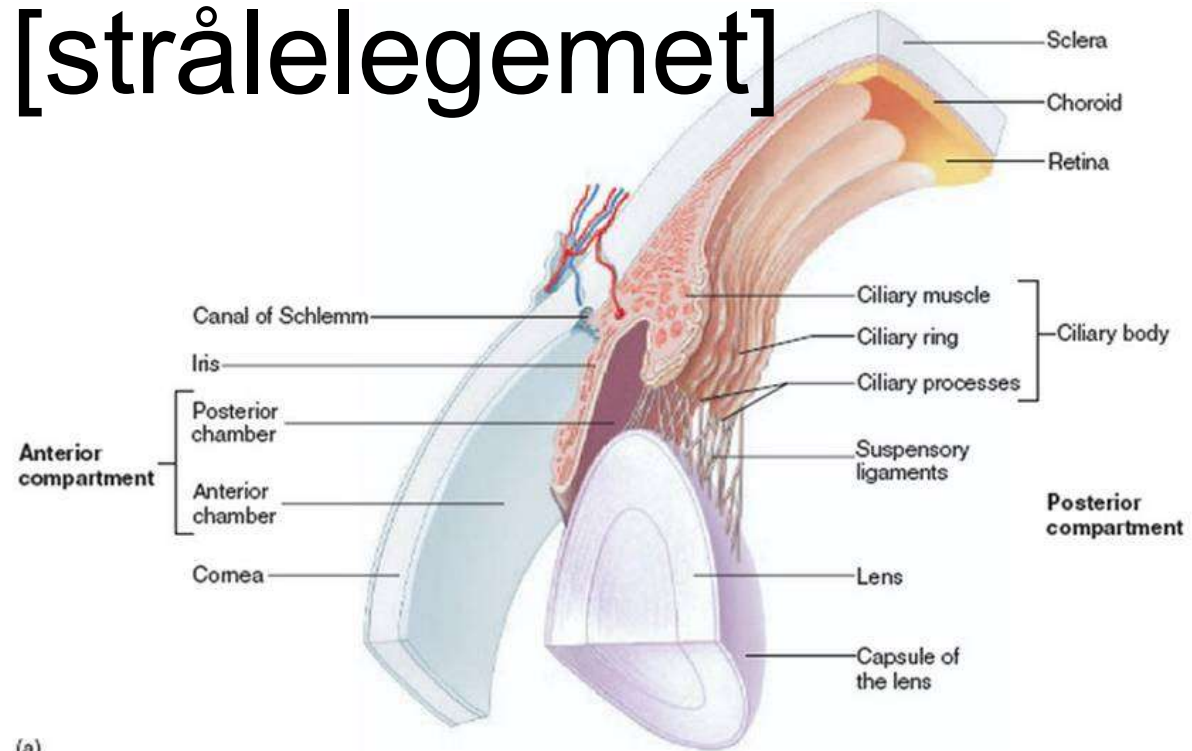
[strålelegemet]

Vigtigste opgaver:

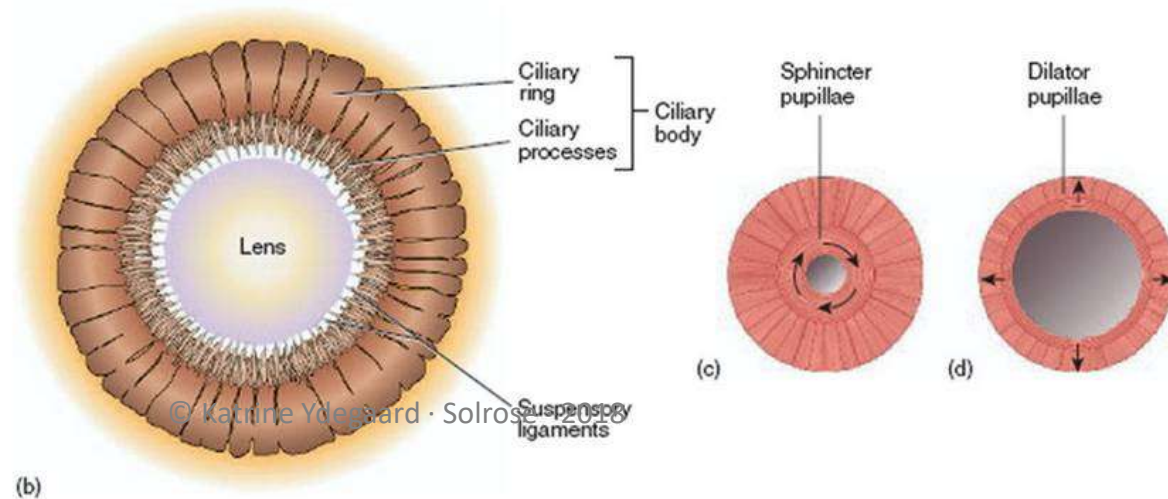
- Dannelse af kammervandet
- Ændring af linsens krumning



[strålelegemet]



(a)



(b)

(c)

(d)

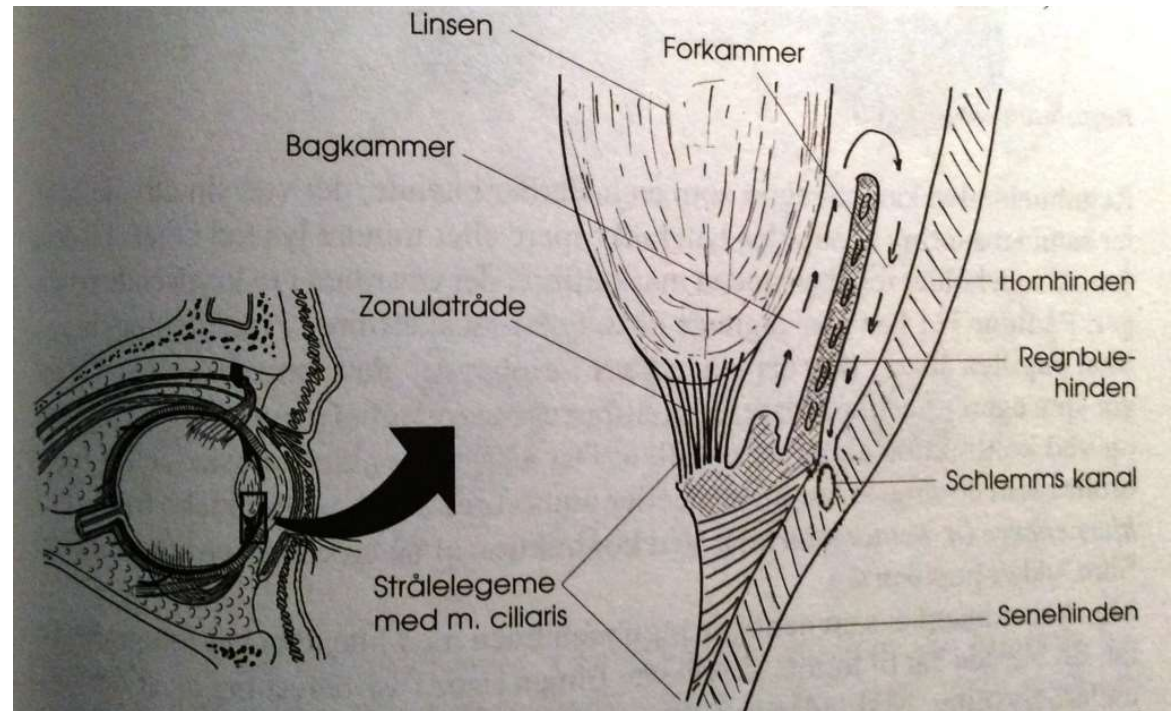
[linsen]

Bikonveks

Gennemsigtig, aftager med alder og elasticitet

Grå stær

Stæroperation



[regnbuehinden]

Justerbar blænde

Glat muskulatur →
justerer pupillen

Sammenlignes med
blænden i
fotografiapparat

Mængden af brunt
pigment afgør øjenfarve

