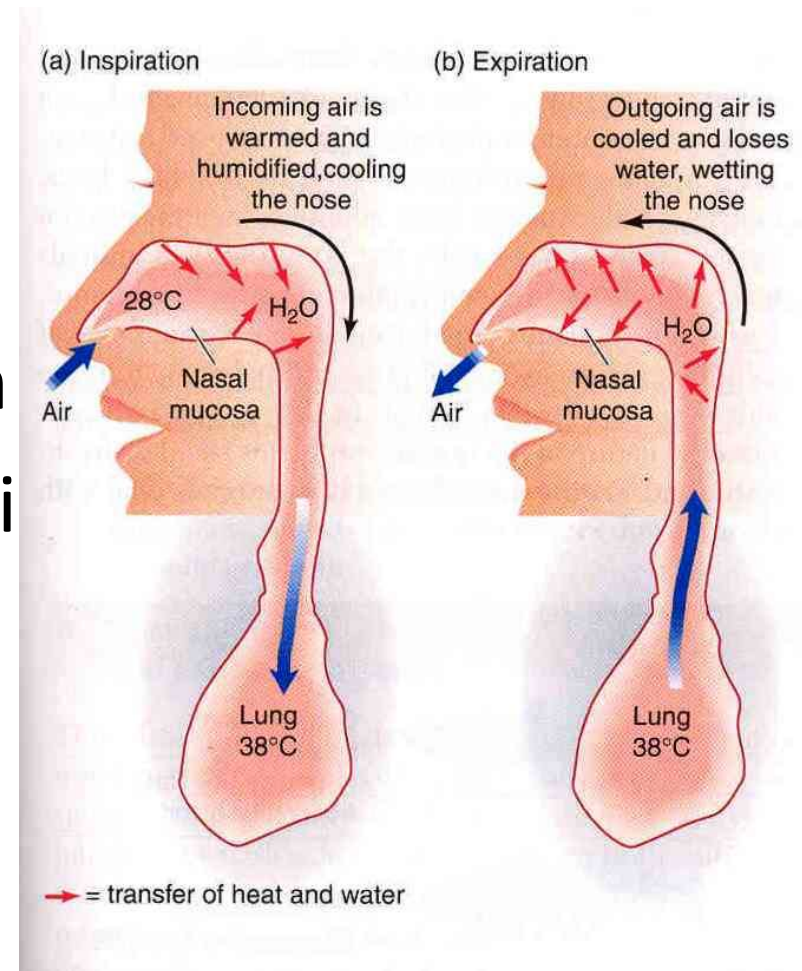


# [næsehulen – *cavum nasi*]

- Består af to rum med hver sit næsebor
- Adskilt af septum nasi (skillevæg)
- Loftet består af siben og lugteepitel med forbindelse til 1. hjernenerve *n.olfactorius* (lugtenerven)
- Lateralvæggene (*conchae nasales*) er ujævne for at øge næsehulens overflade
- Bunden af næsehulen dannes af ganens overside
- Kontakt til tårekanalerne

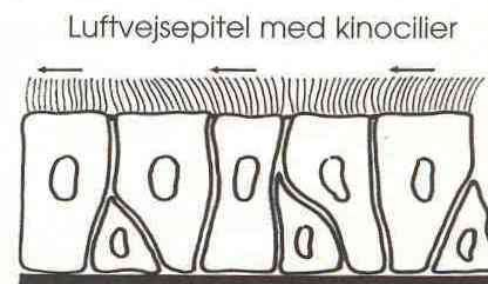
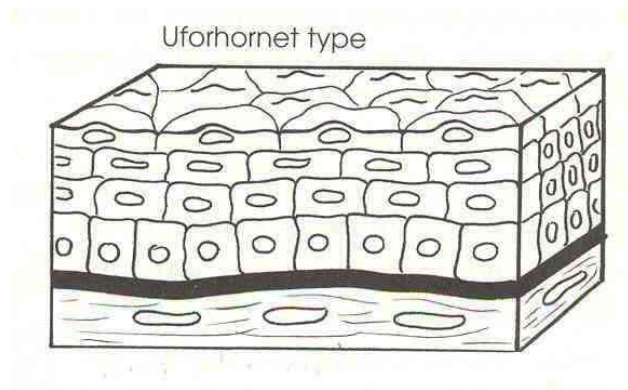
# [næsehulens funktion]

- Lede respirationsluften
- Filtrerer luften ved hjælp af kinocilier (fimrehår)
- Opvarme indåndingsluften
- Regulerer luftfugtigheden i indåndingsluften
- Opfange lugte



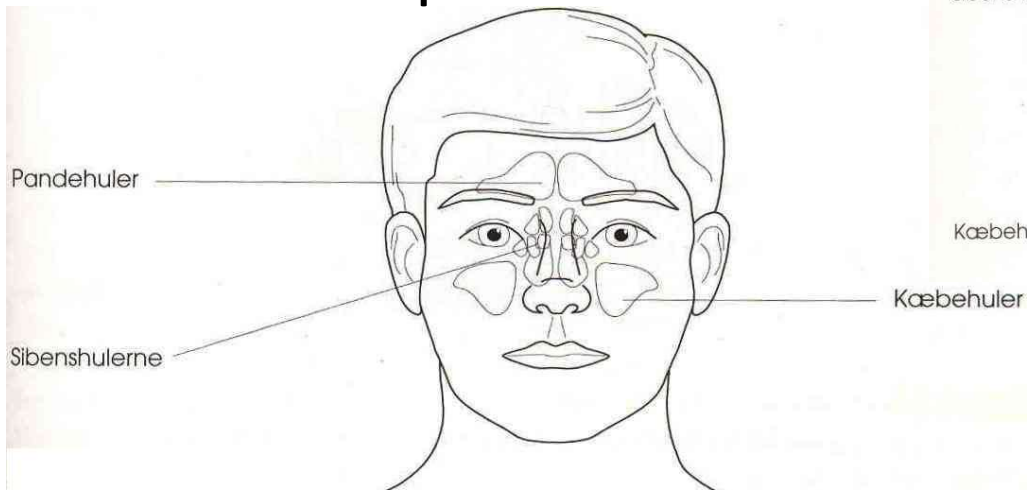
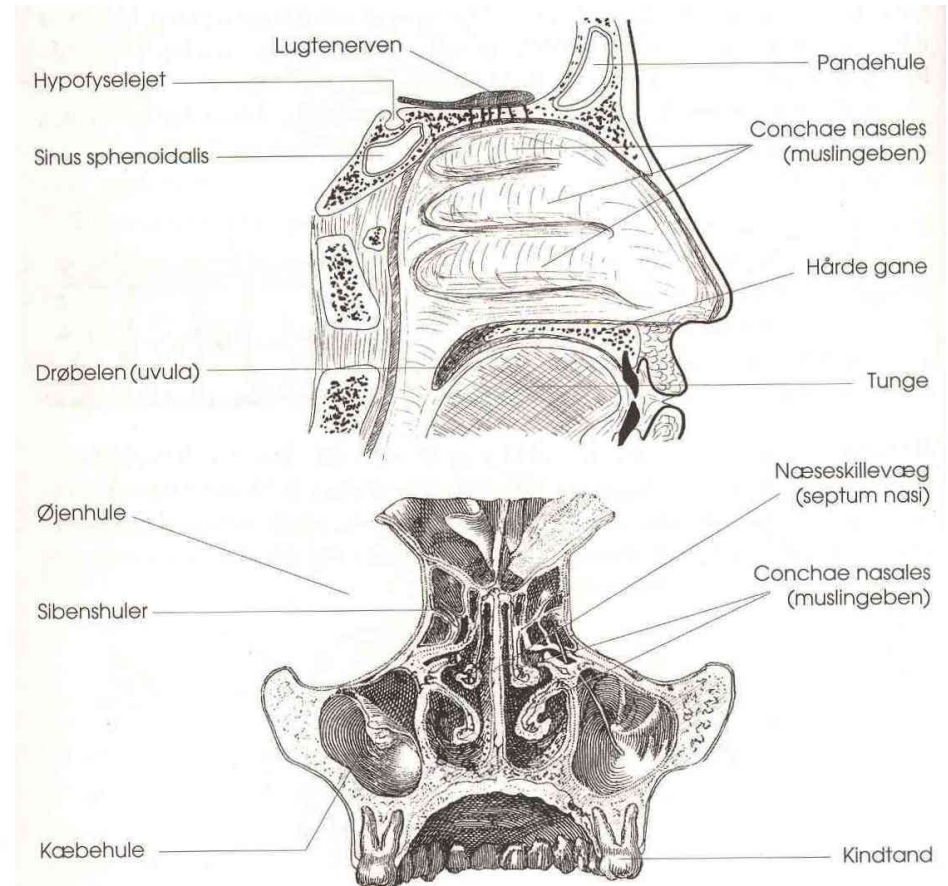
# [næsehulens væv]

- Fortil ved næseborene er næsehulen beklædt med flerlaget pladeepitel
- Den egentlige næsehule er beklædt med luftvejsepitel, altså flerradet cylinderepitel med fimrehår



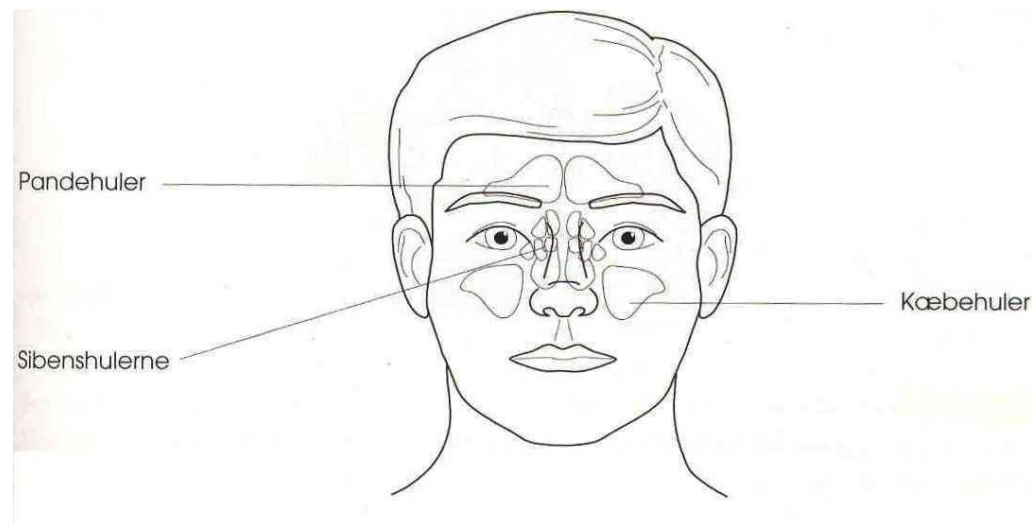
# [bihuler]

- Fire par bihuler
  - Kæbehuler
  - Pandehuler
  - Sibenshuler
  - Sinus sphenoidalis



# [bihulernes funktion]

- Nedsætter hovedets vægt
- Danner resonansrum der har betydning for stemmens klang



# [respirationsorganernes opbygning]

- Næsehule (*cavum nasi*)
- **Svælget** (*pharynx*)
- Struben (*larynx*)
- Luftrør (*trachea*)
- Bronkietræet
- Lunger (*pulmones*)
- Lungernes blodforsyning