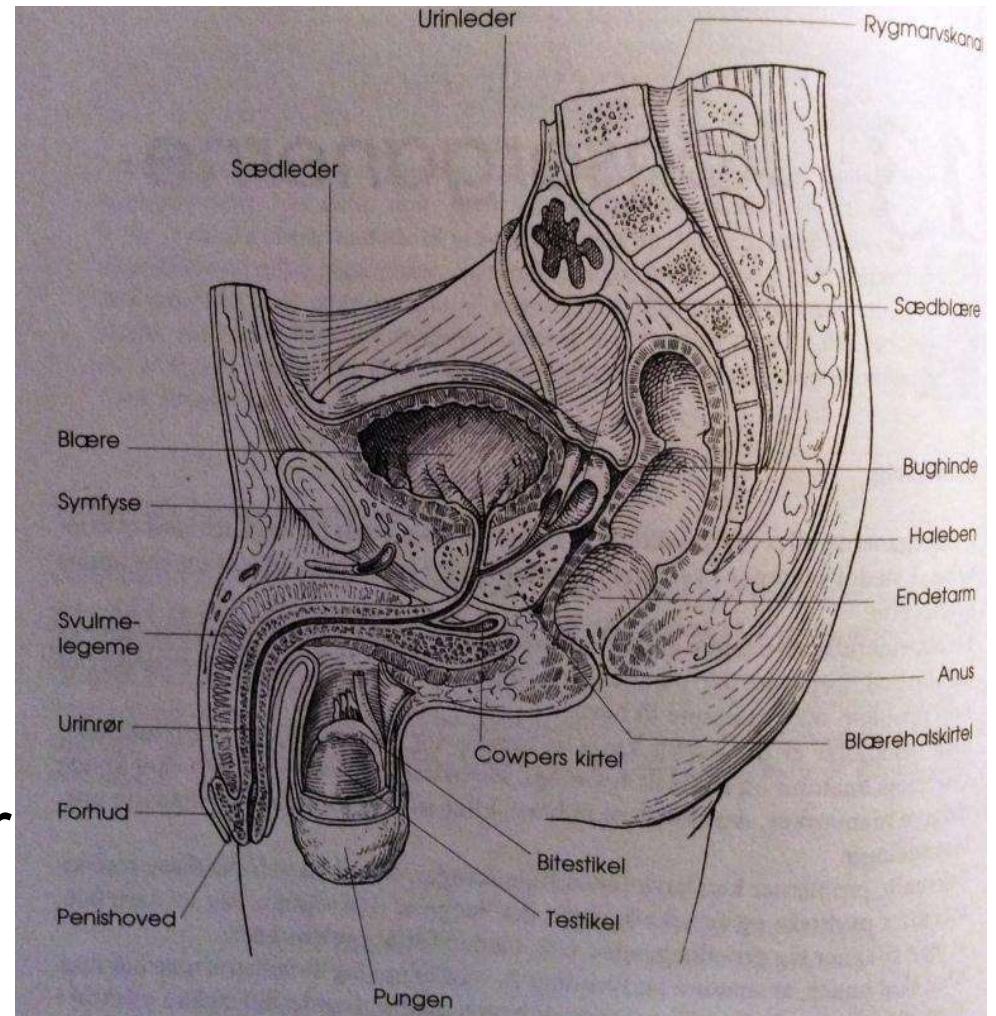


# [de indre mandlige kønsorganer]

## Testikler

- Sæddannende rør
- Sertoli celler (ernærer sædceller, testosteronbindende protein, udgør blod-testikel barriere)
- Leydig celler (udskiller testosteron)



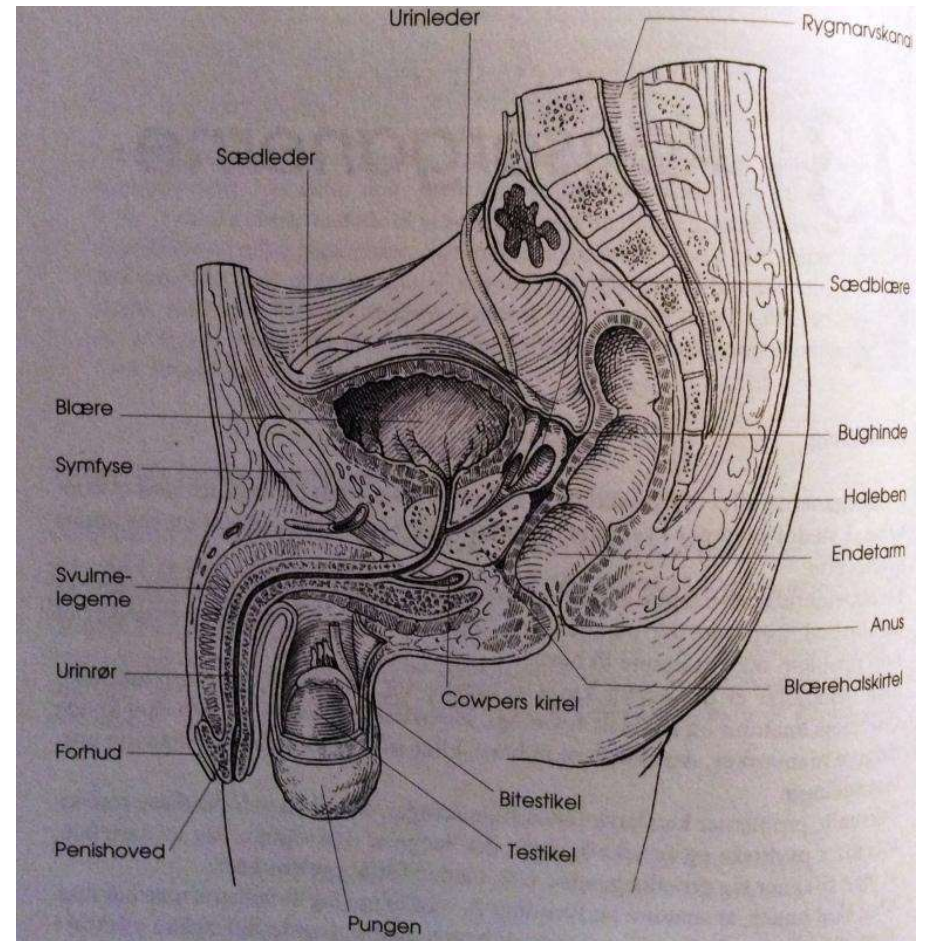
# [de indre mandlige kønsorganer]

## Bitestikler

- Modtager sædceller fra testiklerne
- Sædcellerne modnes

## Sædledere

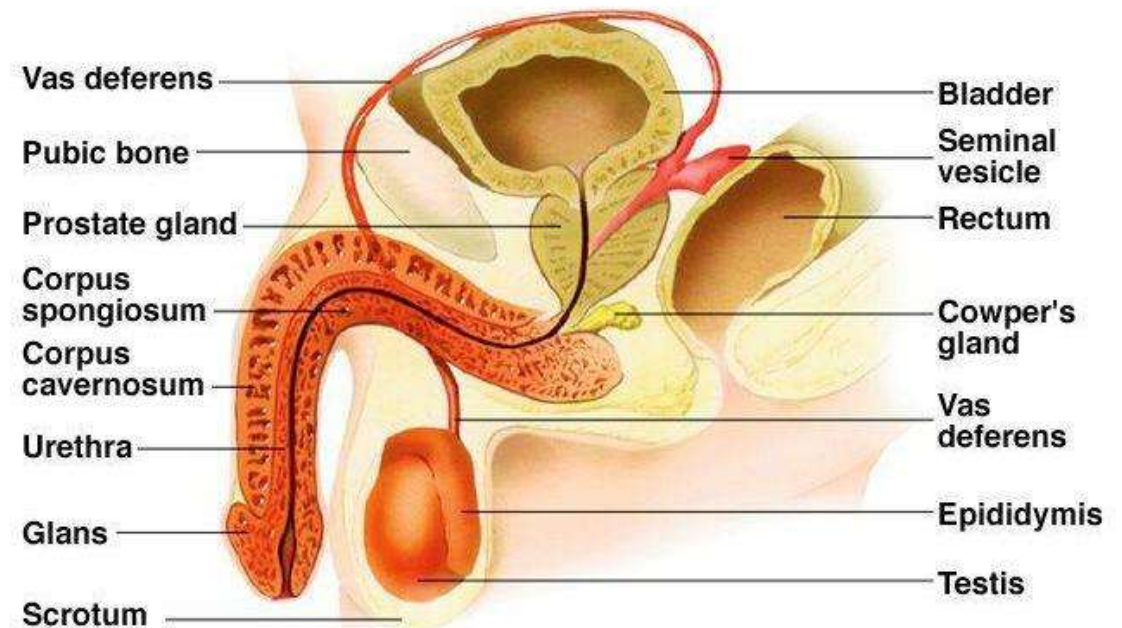
- Transporterer sædcellerne fra bitestikler til bughulen
- Oplagrer sædcellerne



# [de indre mandlige kønsorganer]

## Accessoriske kirtler

- Sædblære
- Blærehalskirtel
- Cowpers kirtel

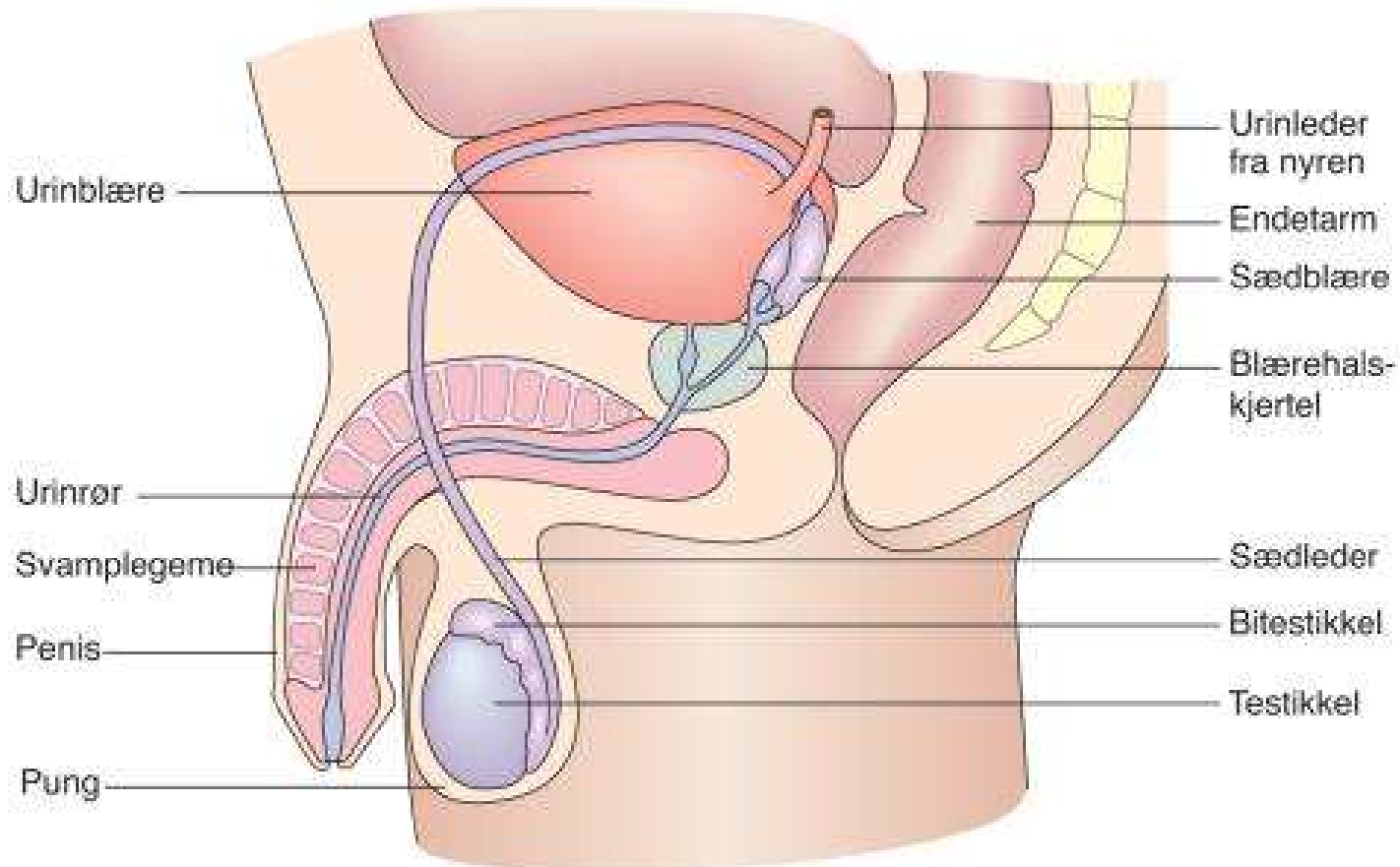


# [de indre mandlige kønsorganer]

Alle tre accessoriske kirtler tilfører:

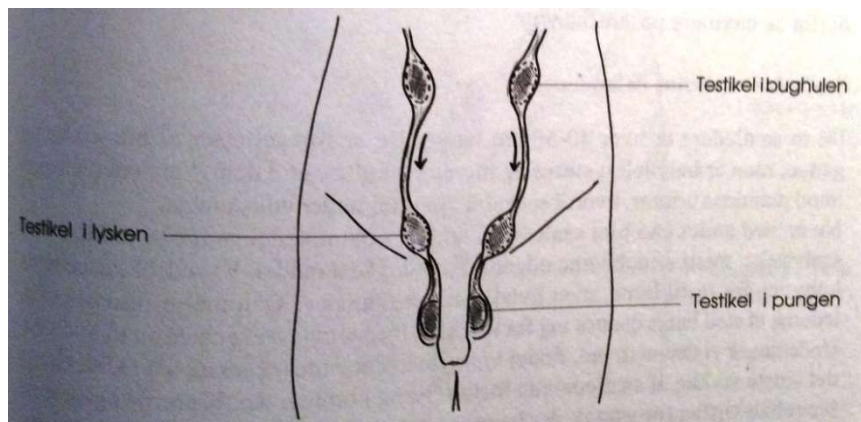
- Væske der gør sæden mere basisk (fremmer sædcellernes bevægelighed)
- Andre stoffer som menes at fremme befrugtningen (fruktose, prostaglandiner, zink, ascorbinsyre osv.)

# [mandens kønsorganer]



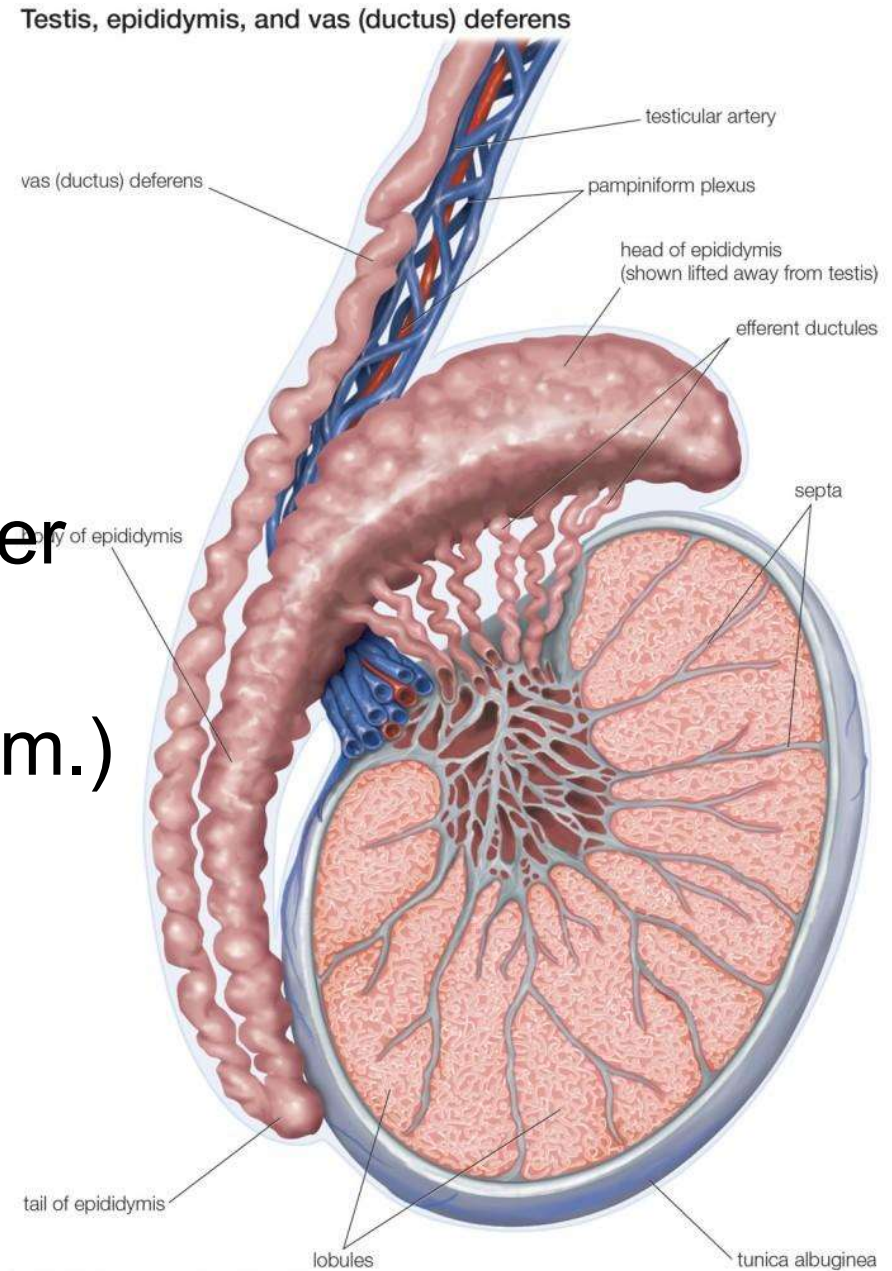
# [testiklerne]

1. Vandrer fra bughulen til pungen under fosterets udvikling (ufuldstændig = kryptorchismus)
2. Danner sædceller
3. Endokrin funktion



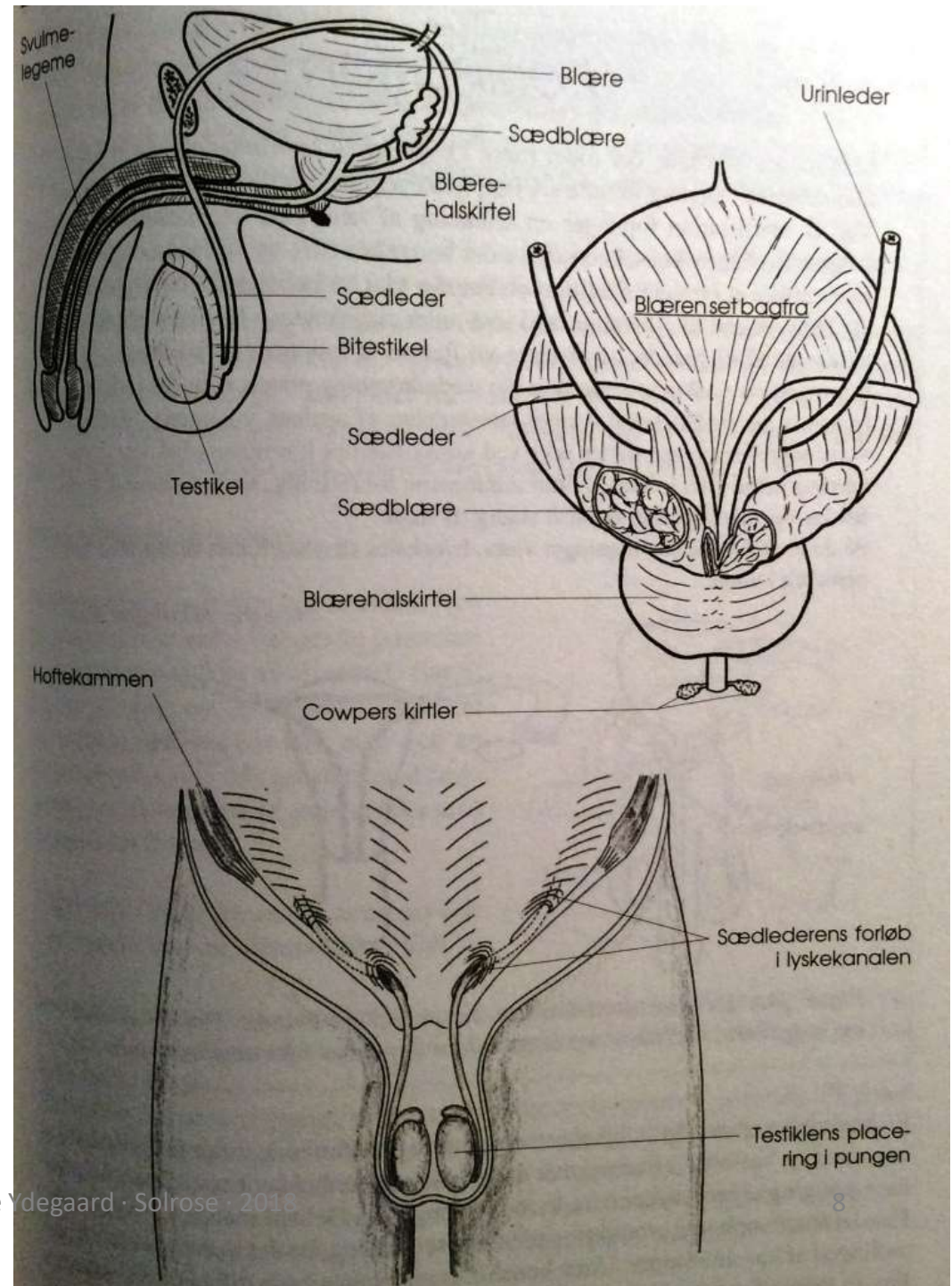
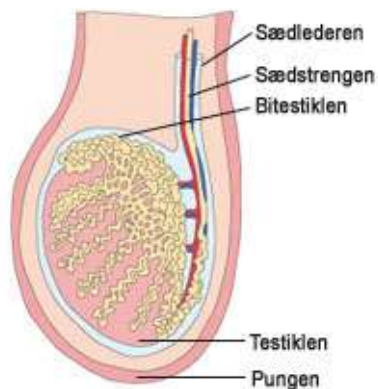
# [testikler]

- Glatte legemer
- På størrelse med blommer
- Hænger i sædstrengen (sædleder, kar, nerver mm.)
- Danner sædcellerne
- Bitestikler modner sædcellerne yderligere (sædcellerne opnår bevægelighed)



# [bitestikler]

- Langs testiklernes bagkant
- Snoet system af kanaler (5-6 m)
- Forbindelse mellem testes og sædledere





# [sædlederne]

40-50 cm lange

Sædvæske fra accessoriske kirtler:  
sædblærer, prostata, Cowpers kirtler

Størstedelen af sæden udgøres af  
sædvæske

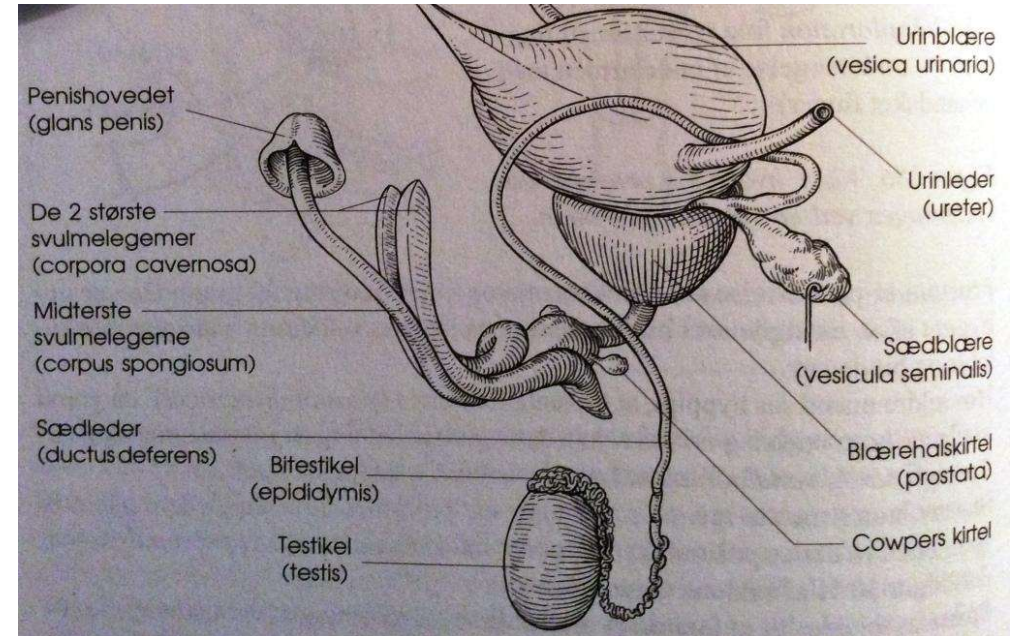
Ender i urinrøret

Kastration

Sterilisation

# [sædblærer]

- To styk
- Ca. 5 cm lange
- Sekret tømmes i sædlederen under udløsning
- Sekret: frugtsukker, aminosyrer, svagt basisk



# [blærehalskirtel – prostata]

Placeret lige under blæren – kan føle prostata ved rectaleksploration

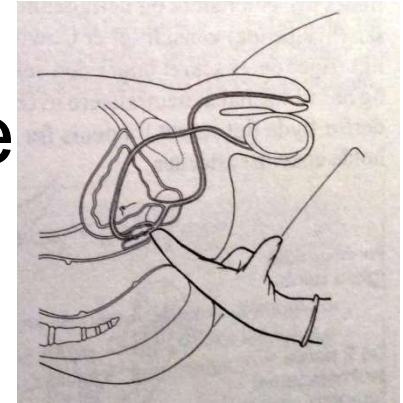
På størrelse med en kastanje

Vejer ca. 20 gram

Opbygget af mange små kirtler indlejret i glat muskulatur og bindevæv

Prostatahypertrofi

Prostatasekret udgør 30 % af sædens volumen



# [Cowpers kirtler]

Parrede kirtler

Ligger under prostata

Frigør tidligt et meget basisk sekret som neutraliserer rester af urin i urinrøret

