

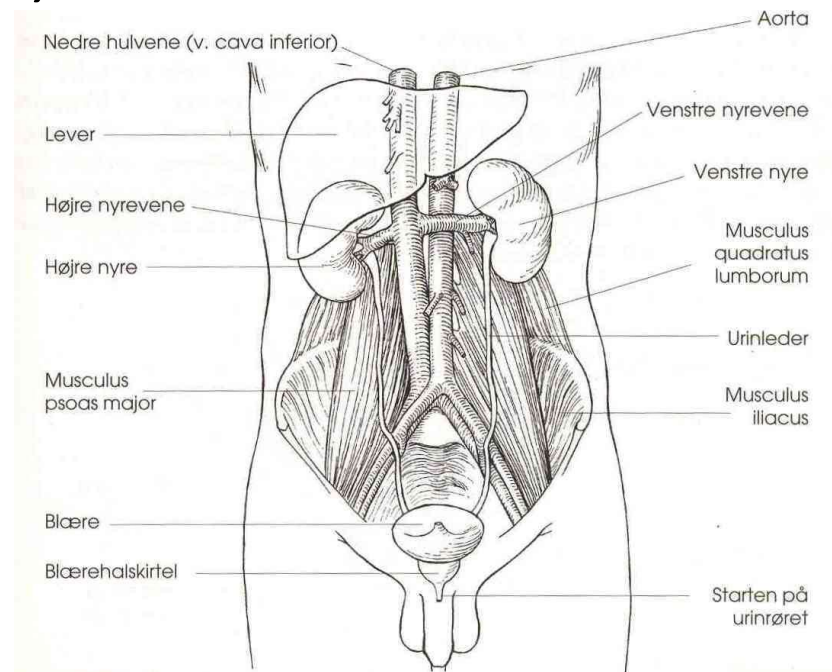
An anatomical dissection of the kidneys and ureters, showing the internal structures of the renal pelvis and calyces. The kidneys are reddish-brown and have a lobulated appearance. The ureters are visible as yellowish structures extending from the renal pelvis. The dissection is set against a blue background.

[nyrer og urinveje]

Kapitel 11 : Nyrer og urinveje

[nyrer og urinveje]

Nyrerne danner urinen
Nyrebækkenet, urinledere,
blære og urinrør
(urinvejene) sørger for
transport, oplagring og
udtømmning



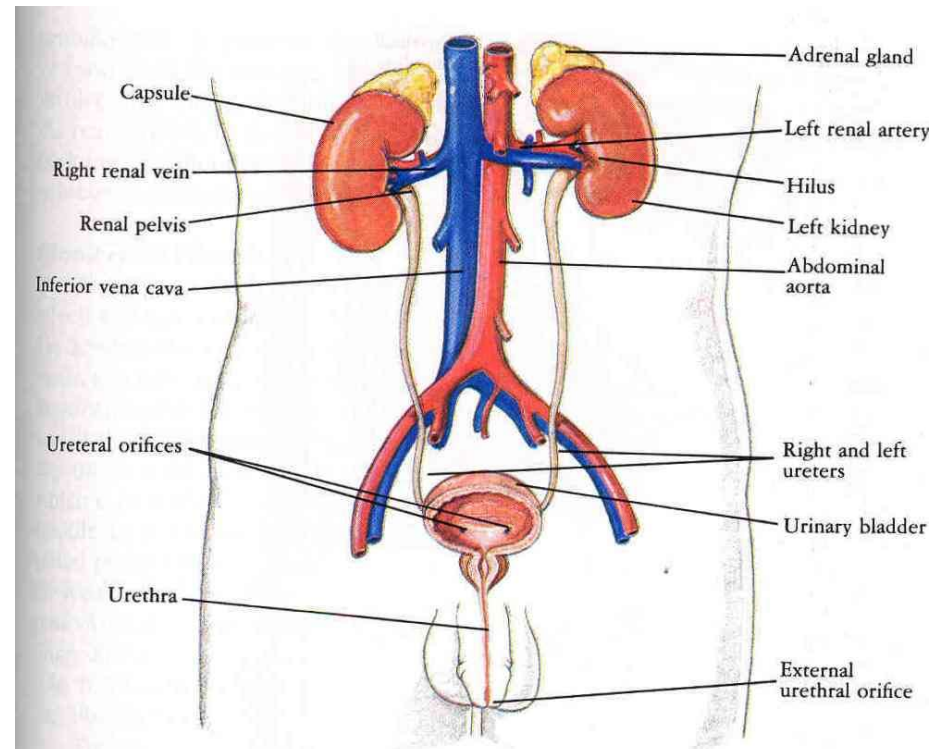
[nyrer]

Placeret opad og bagtil i
bughulen, bag bughinden

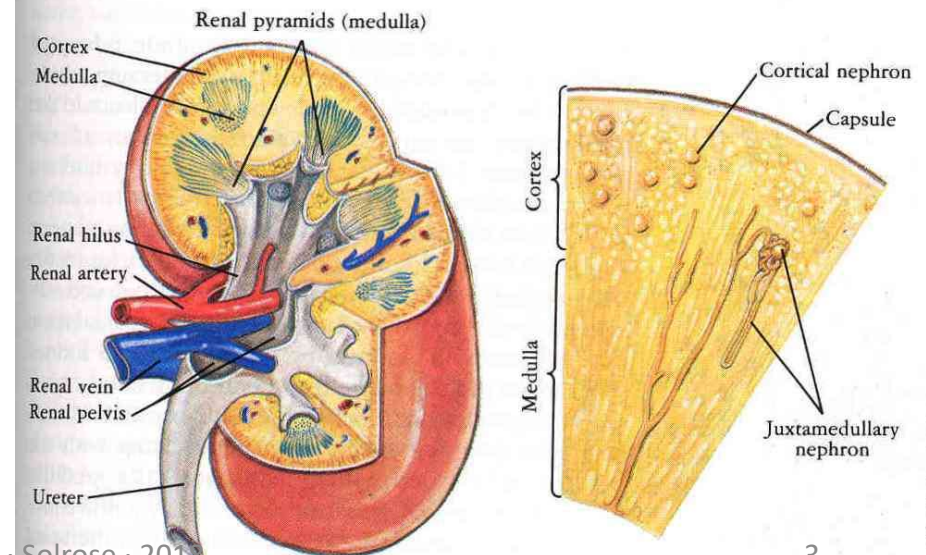
Den højre nyre er placeret
nogle cm lavere end den
venstre

De to eksemplarer er
næsten identiske

På størrelse med en
computermus



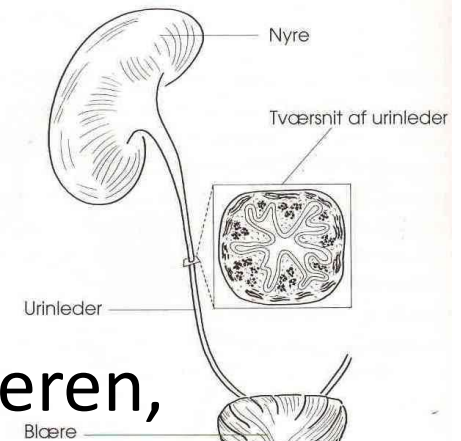
(a)



(b)

(c)

[nyrernes placering]



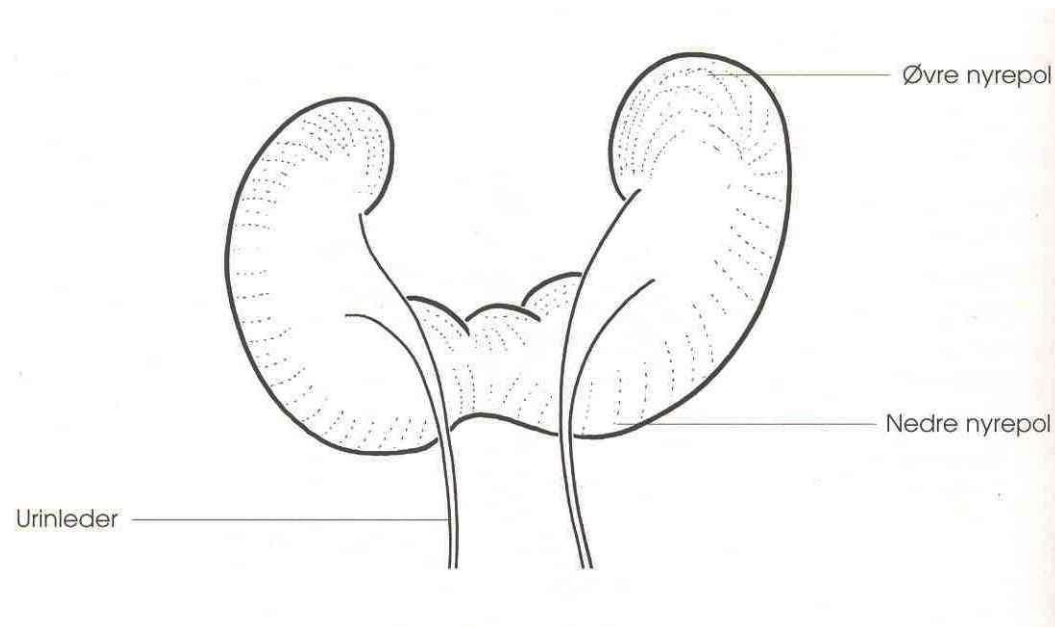
Højre nyre: Forflade opadtil, gemt bag leveren, mediale flade har kontakt med tolvfingertarmen, nederste del har kontakt med den tværgående tyktarm

Venstre nyre: Forflade dækkes af mavesæk, laterale flade har kontakt med milten, forfladen har også kontakt med bugspytkirtel, nederste forflade har kontakt med tværgående tyktarm før denne laver miltbøjningen

Ovenpå begge nyrer sidder binyrerne

[nyrens anatomiske variation]

- Bækkennyre
- Hesteskonyre
- Kagenyre



[nyrebækkenet – *pelvis renalis*]

Fungerer som en tragt

Urinen opsamles fra calyces, der er placeret omkring papillerne (pyramidespids)

