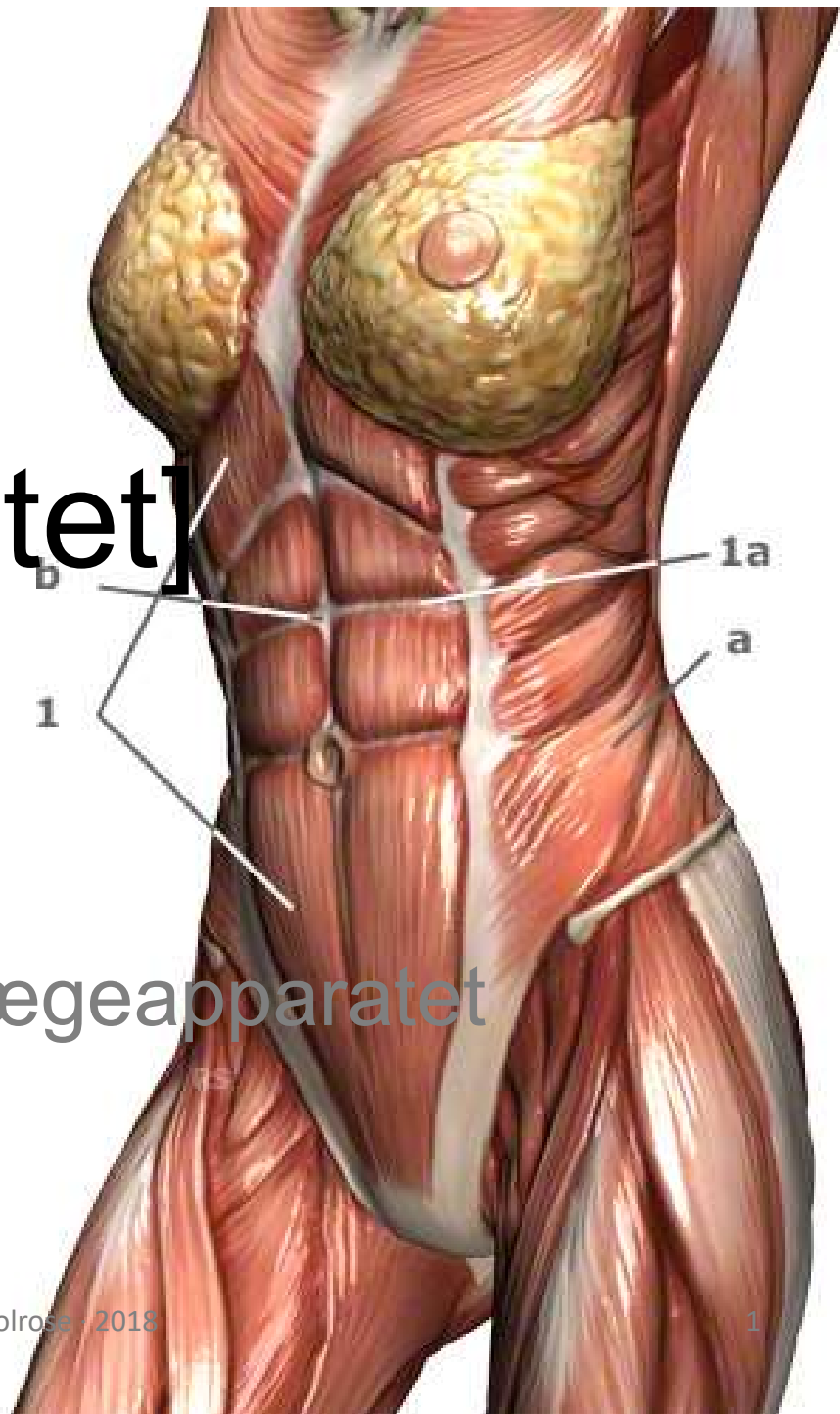


[bevægeapparatet]



Kapitel 15 : Bevægeapparatet

[bevægeapparatet]

- 206 knogler
- Ca. 600 muskler
- Over 100 led
- Samarbejde mellem motorisk og sensorisk nervesystem fremkalder kontraktioner i skeletmuskulaturen over et led og dermed bevægelse af kroppen

[bevægeapparatet]

Mikroskopisk anatomi og fysiologi

- Celle- og vævslære
- Muskelvæv
- Støttevæv

Makroskopisk anatomi og fysiologi

- Knoglelære
- Ledlære
- Muskellære
- Muskler

[knoglelære]

206 knogler

Hæftet sammen

vha. led

→ Skelettet

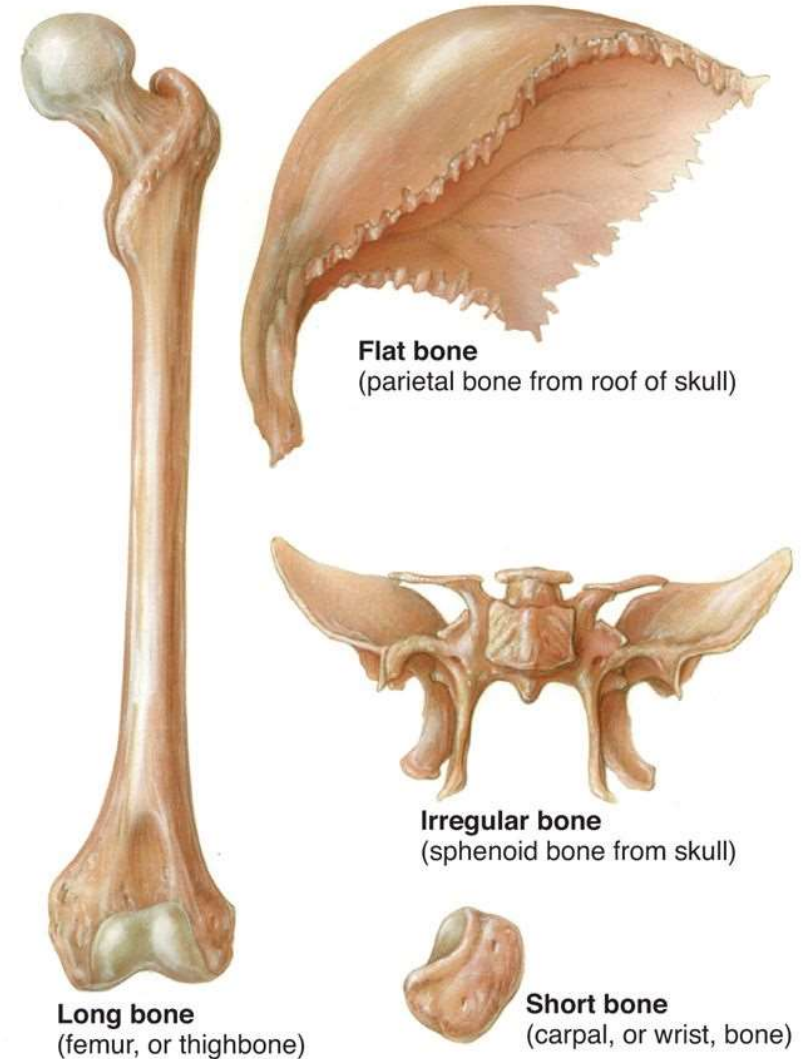


[skelettets funktioner]

1. Afstivning af kroppen
2. Hæfte for muskler og ledbånd
(vægtstænger)
3. Beskyttende funktion
4. Kalk-lager
5. Knoglemarv

[knoglens generelle opbygning]

- Rørknogler: lemmer
- Flade knogler: beskytter
- Korte knogler: hånd og fodrod
- Uregelmæssige knogler: 'funktionelle bindeled'



[rørknogler]

Epifyse

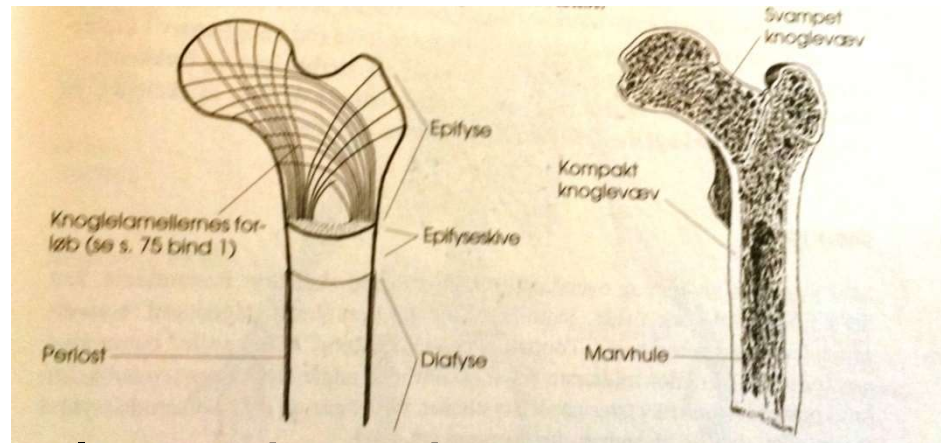
Diafyse

Epifyseskiver: længdevækst

Endost: beklæder marvhulens væg

Periost: benhinde

- Forbindelse mellem knoglevæv og sener
- Ernæring (indeholder blodkar)
- Nerveforsyning
- Knoglens tykkelsesvækst



[knoglevækst]

Knogler vokser indtil 20 års alderen

Levende væv

Motion

Knoglebrud: Endost og periost

Ledbrusk

[knoglemarv]

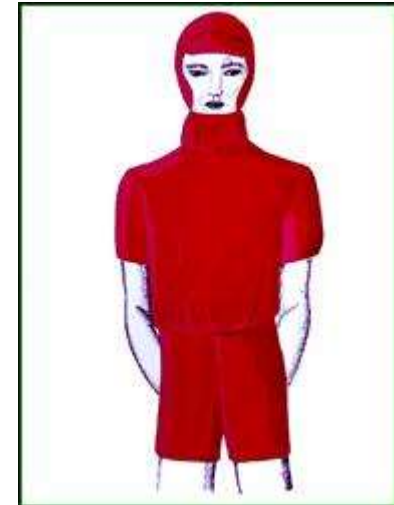
Voksne:

2500 gram knoglemarv

heraf

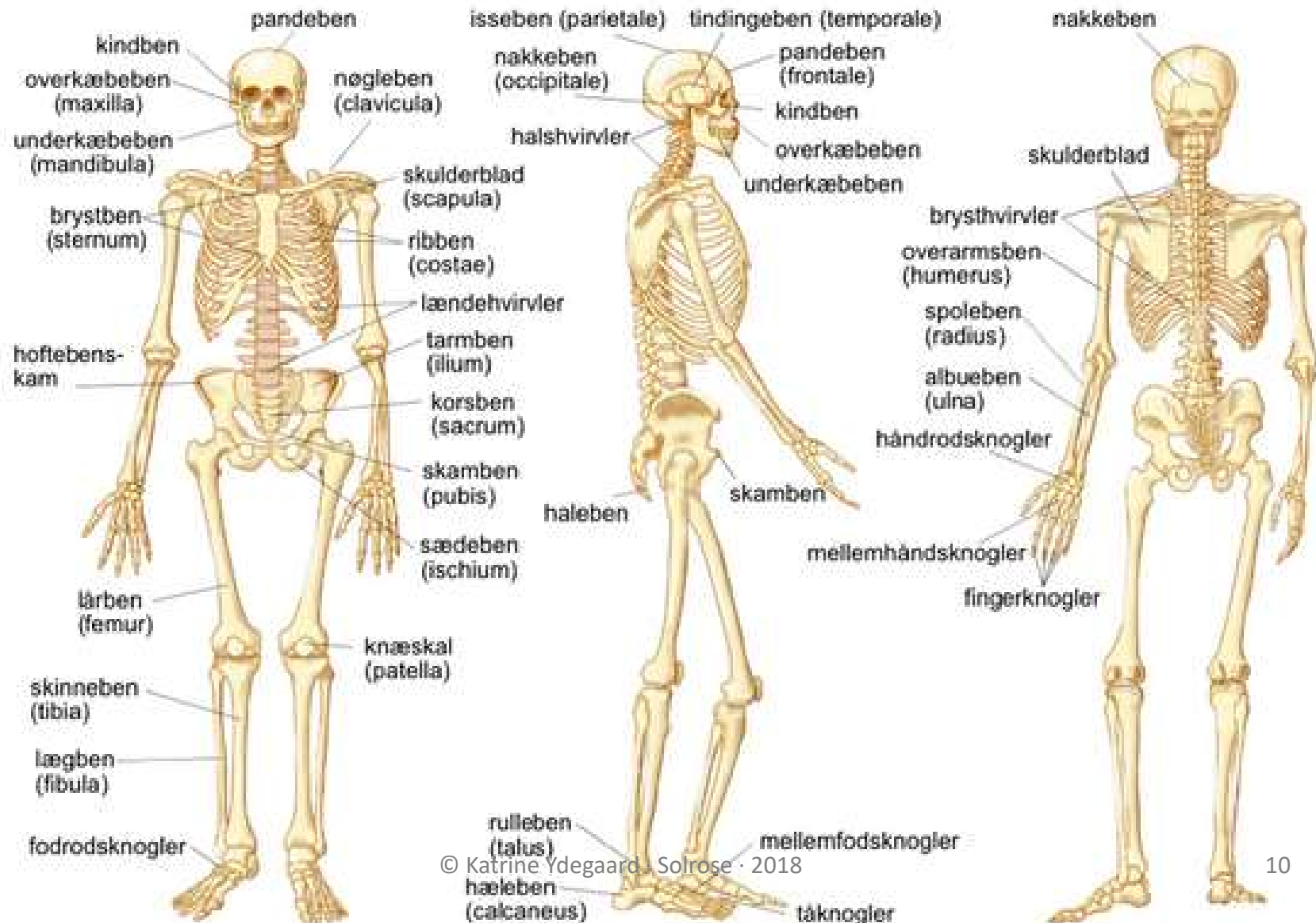
1500 gram rød knoglemarv (primært i rørknoglernes proximale ender samt flade knogler og ryghvirvler) – bloddannende

1000 gram gul knoglemarv - fedtceller



Nyfødte har udelukkende rød knoglemarv

[skelettet]



[adamsæble]

Elastisk brusk

Beskytter skjoldbruskkirtlen

Betydning for størrelsen på stemmelæber

Kaldes også skjoldbrusken eller strubehovedet

