

Dissektion af hjerte

Menneskets hjerte ligner hjertet fra andre pattedyr, så det, vi ser ved dissektionen, svarer helt til forholdene hos et menneske.

Når du arbejder dig igennem vejledningen er der nogle punkter der er fremhævet (f.eks **hjertekammer**) Sørg for at disse dele af hjertet er fundet, før du går videre.

Læs vejledningen igennem og løs følgende opgave:

	Kommer fra	Løber til	Fører iltet/afiltet blod
Øvre hulvene (vena cava superior)			
Nedre hulvene (vena cava inferior)			
Lungevener (vv pulmonales)			
Lungearterie (a. pulmonalis)			
Legemspulsåren (aorta)			

"Kommer fra" og "Løber til" betyder, at du skal anføre den relevante del af kroppen. Hvis det er hjertet, er det ikke tilstrækkeligt at skrive "Hjertet", - du skal angive, hvilket af de fire hjertekamre, der er tale om.

Fremgangsmåde

1. HJERTETS YDRE

Orienter hjertet, så det vender op og ned på den rigtige måde. På ydersiden kan man iagttage 2 fedtkranse. En fedtkrans løber vandret og markerer grænsen mellem forkamre (atrier) og hjertekammer (ventrikler). En anden fedtkrans løber lidt diagonalt ned over den nedre halvdel af hjertet og markerer grænsen mellem de 2 ventrikler.

Højre og venstre side af hjertet kan bestemmes ud fra iagttagelser af især væg-tykkelsen i ventriklerne. Når man har fundet højre og venstre side, kan man identificere de forskellige blodkar, der evt sidder rester af på hjertet. Hvis der mangler nogen af disse kar, skal du så præcist som muligt angive, hvor de burde være.

Løs følgende opgaver før du går videre:

- Find de **2 fedtkranse, højre og venstre hjertekammer og højre og venstre forkammer**
- Find **hulvenerne, lungearterien, lungevenerne og aorta. Bemærk forskel på tykkelse og struktur af karvæggene i arterier og i vener. Hvorfor denne forskel?**

2. HJERTETS INDRE

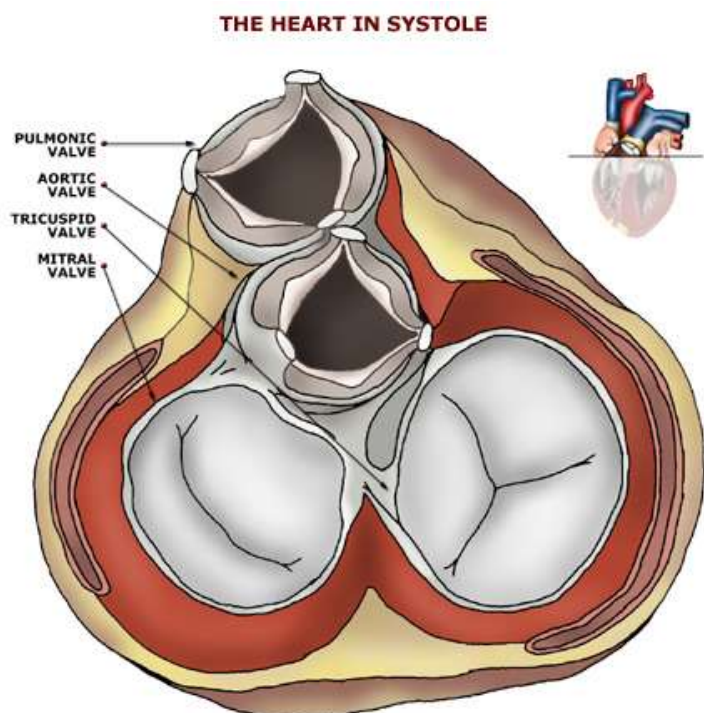
Lav et frontalt snit igennem hjertet.

Inde i ventriklerne kan du mærke AV-klapperne som en masse trådværk, der sidder fast på forhøjninger på ventriklens inderside. Stik en finger ind bag fligene og få en fornemmelse af dets trækstyrke.

Mærk om der er forskel på bikuspidalklap og trikuspidalklap.

Find desuden de to semilunærklapper og undersøg deres struktur i forhold til AV-klapperne.

Bemærk forskel på **væg-tykkelsen i atrieerne og højre/venstre ventrikel**. Forklar, hvorfor der er forskel på vægtykkelsen i atrieerne og ventriklerne.



3. HJERTETS EGEN BLODFORSYNING

Find udspringet af **koronar-arterien** og stik forsigtigt bagenden af skalpellen så langt ind i arterien som muligt (eller brug en lillefinger, kuglepen eller lignende).

Efterhånden forgrener koronar-arterien sig i en række mindre arterier som fordeler sig til hele hjertet. Disse forgreninger kan man se sammen med de tilsvarende vener på hjertets overflade.