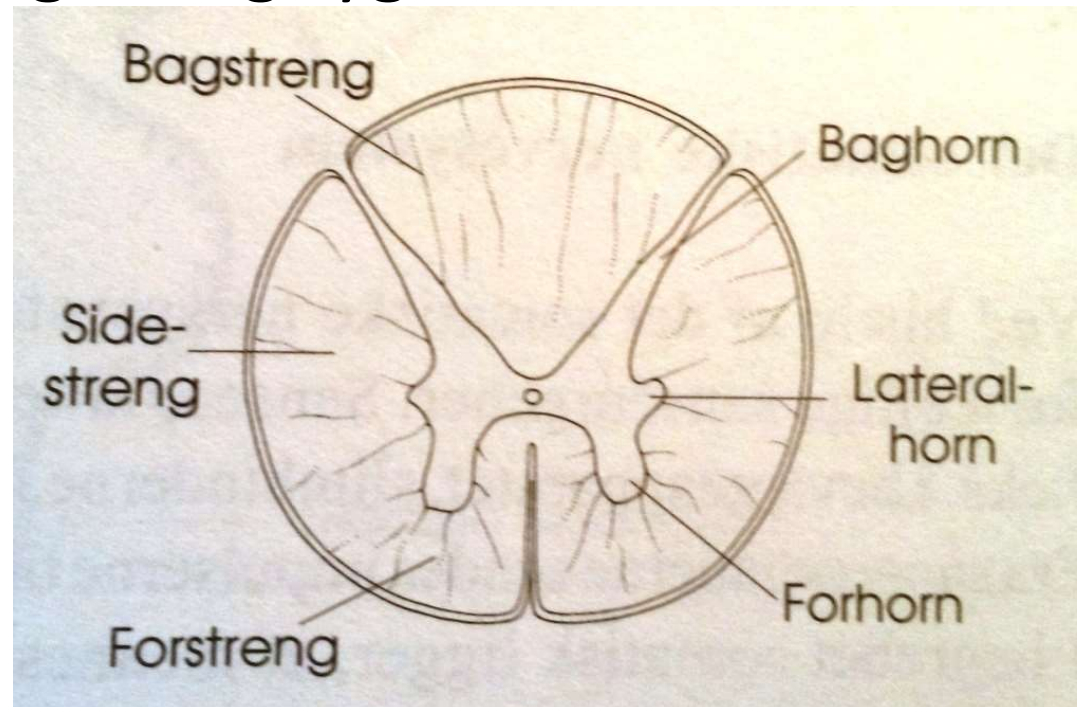


[medulla spinalis]

Modsat encephalon findes hvid substans yderst og grå substans inderst i medulla oblongata og rygmarven

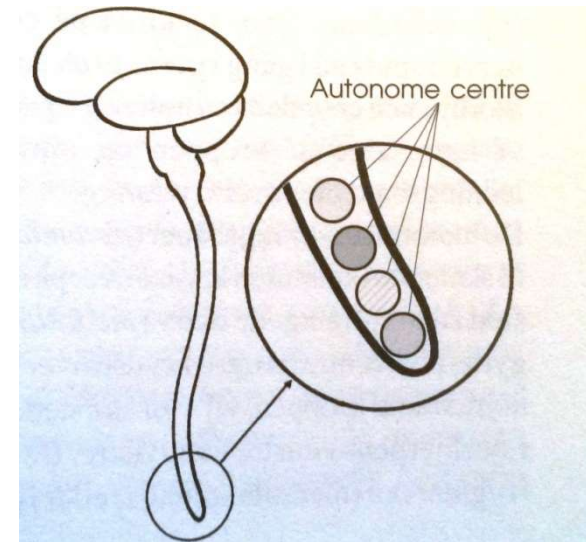


[medulla spinalis]

Forhorn: Motoriske cellekroppe
(efferente nervebaner)

Baghorn: Sensoriske cellekroppe
(afferente nervebaner)

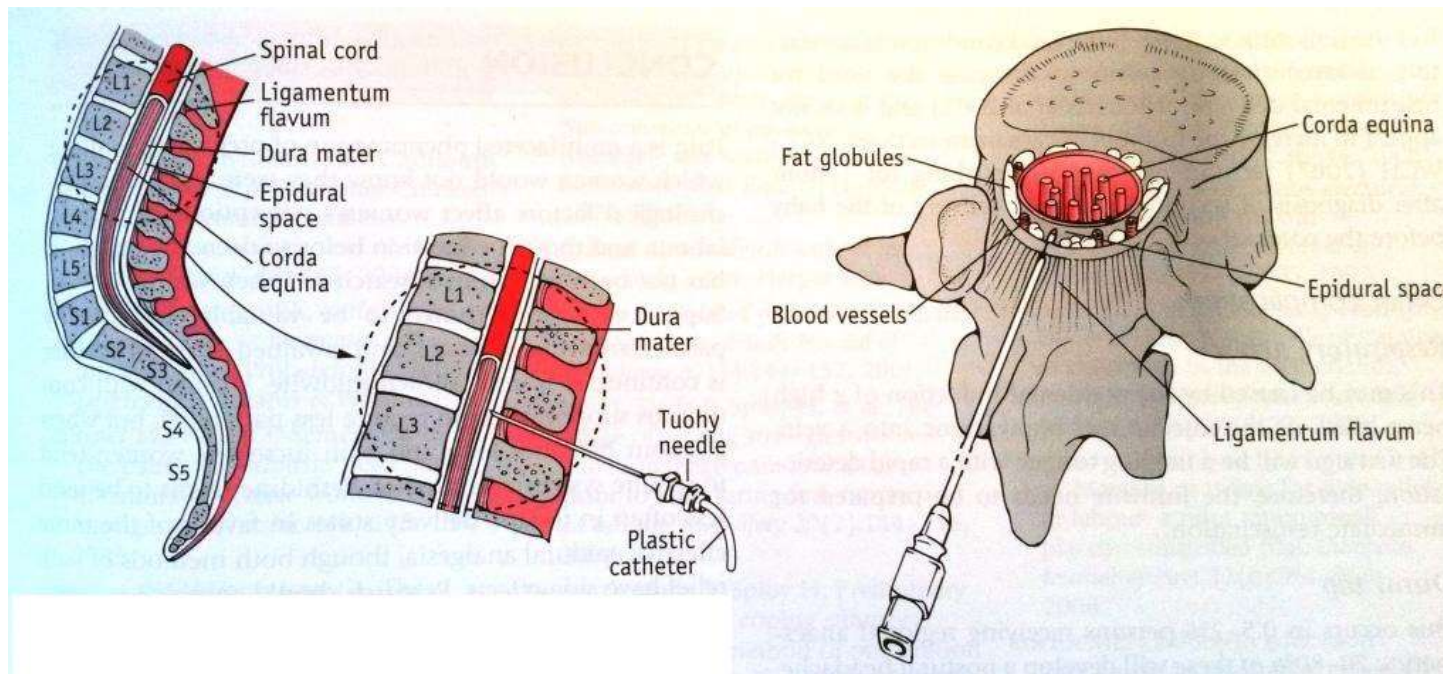
Medulla spinalis indeholder desuden
reflekser og autonome centre
(miktion, defækation, ejakulation,
rejsning) i lumbal- og sakralmarven



[epidural blokade]

L2-L3 - mellem dura mater og araknoidea

Bedøver underlivet – og forhåbentlig ikke benene



[reflekser]

En refleks er en nerveimpuls der uafhængigt af viljen udløser en effekt fx muskelbevægelse eller kirtelafsondring – udløses af en irritation eller et sanseindtryk

Ubetingede/medfødte:

blinke, hoste, sutte, knæ

Betingede/tillærte:

fx cykle, Pavlovs hunde

