

[cerebellum]

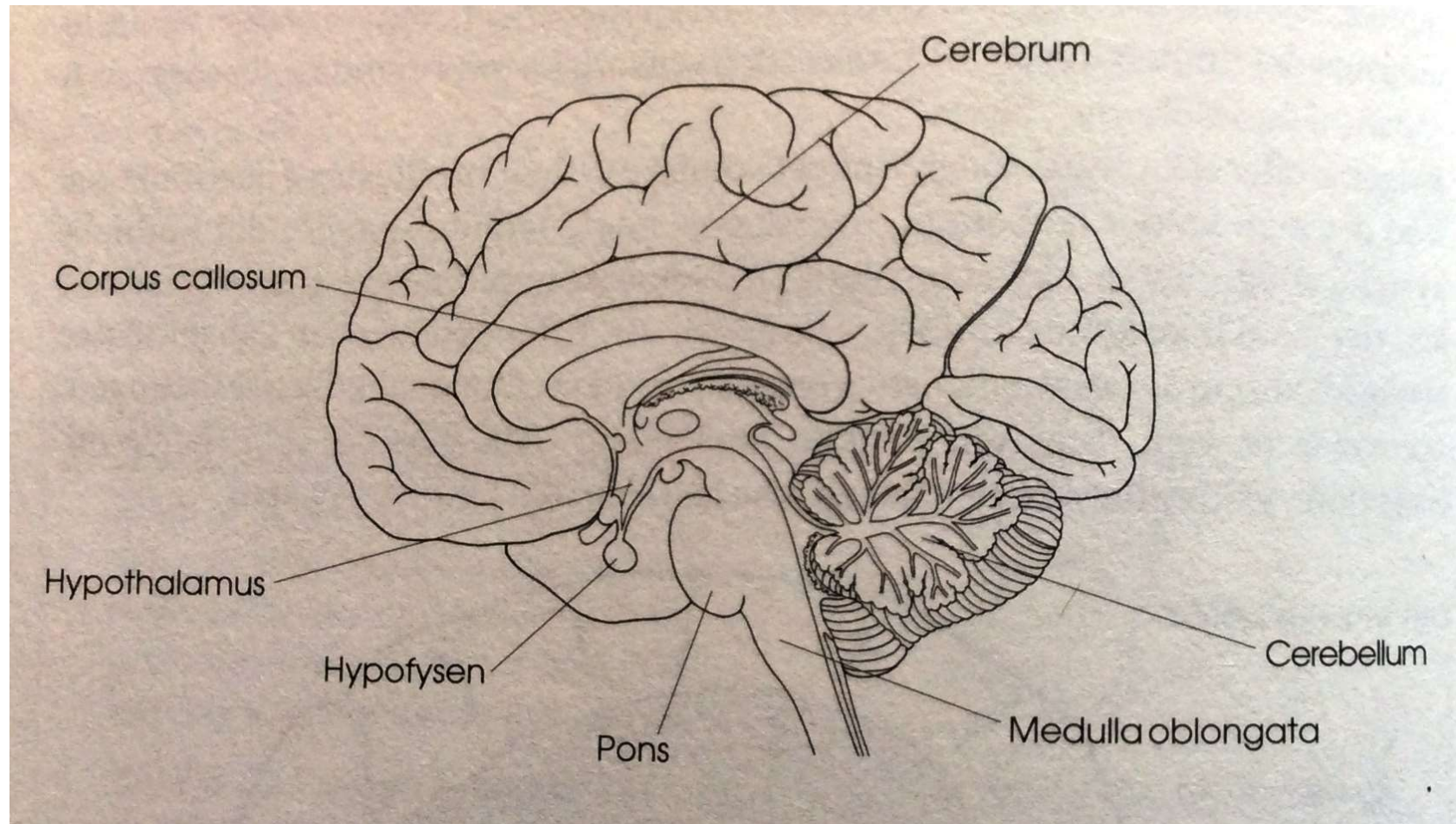
Opbygget af to hemisfærer samt hjernebark
(cortex cerebelli) som cerebrum

Samarbejder via pons (hjernebroen)

Funktion: sørger for ligevægt,
muskelkoordination, muskeltonus - altså
afstemte bevægemønstre

Information via balanceorganet i det indre øre
samt muskelsansen (proprioceptive sans)

[cerebellum]



[cerebellum]

Indre øre

Registrerer stilling i forhold til horisonten

Proprioceptive sans

Musklers tonus og leddenes stilling



[cerebellum]

Sensorisk input

Motorisk output

OBS ingen overkrydsning som i cerebrum dvs.
højre hemisfære tager sig af højre side af
kroppen

