

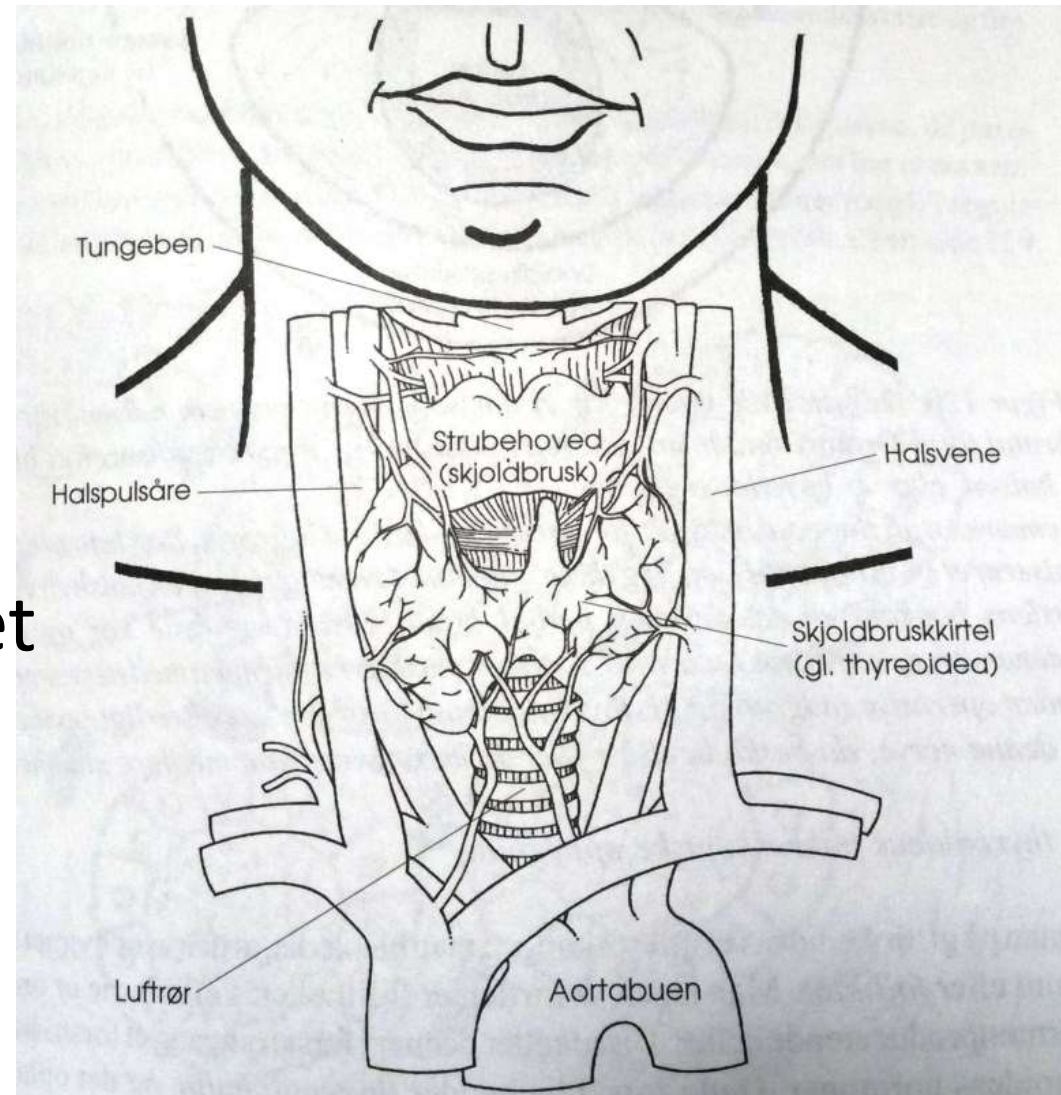
# [glandula thyroidea]

Sommerfugleform

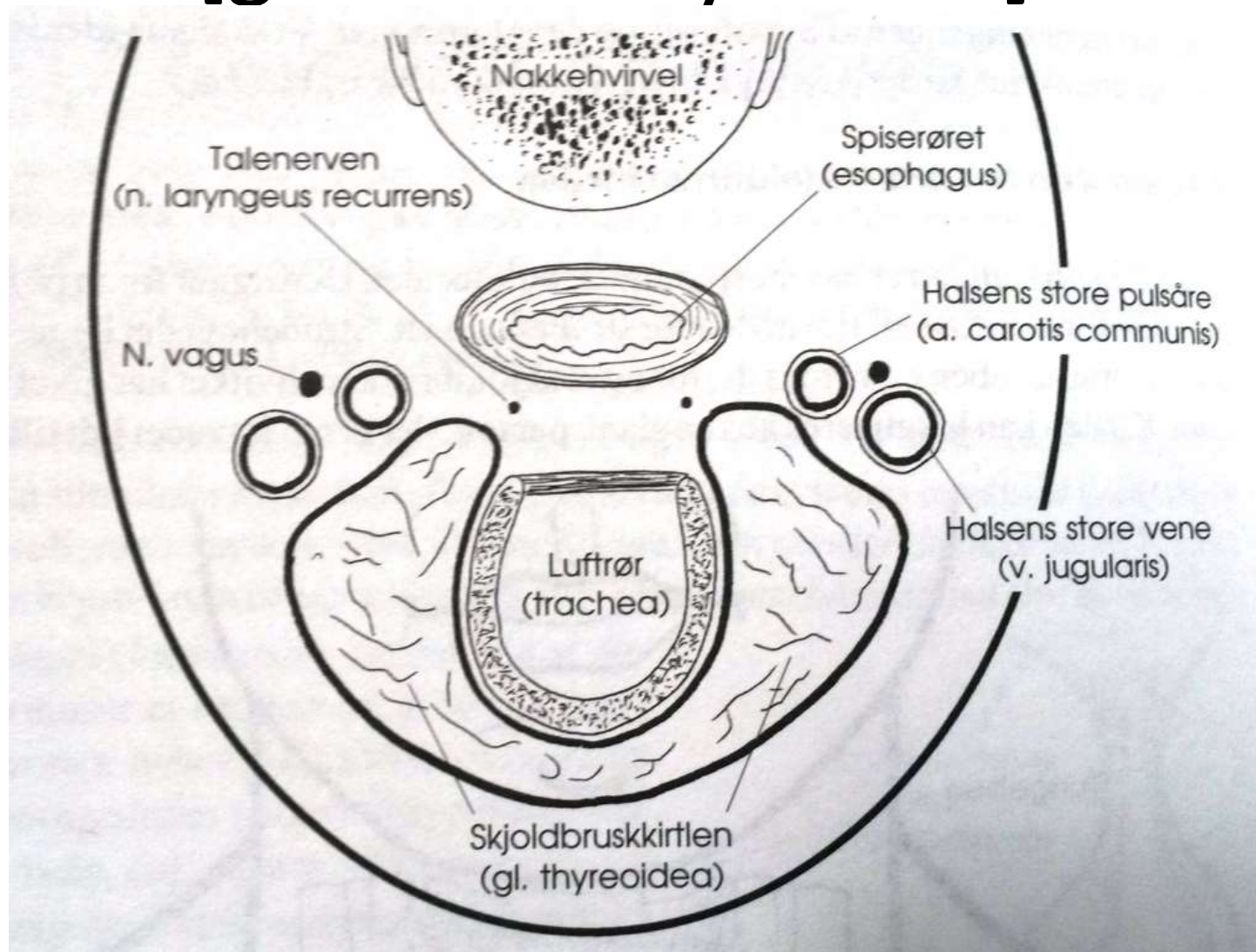
Placering foran på halsen

Foran luftrør

Under strubehovedet  
– strubehovedet  
udgør et skjold for  
kirtlen



# [glandula thyroidea]

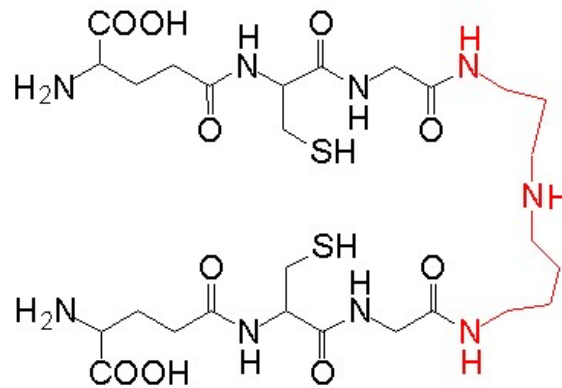


# [TSH-stimulering af follikler]

- TSH stimulerer optagelse af jod og tyrosin fra blodet – omdannes til thyreoglobulin
- TSH stimulerer frigørelse af T3 og T4 til blodet
- TSH stimulerer vækst af follikler

# [T3 og T4]

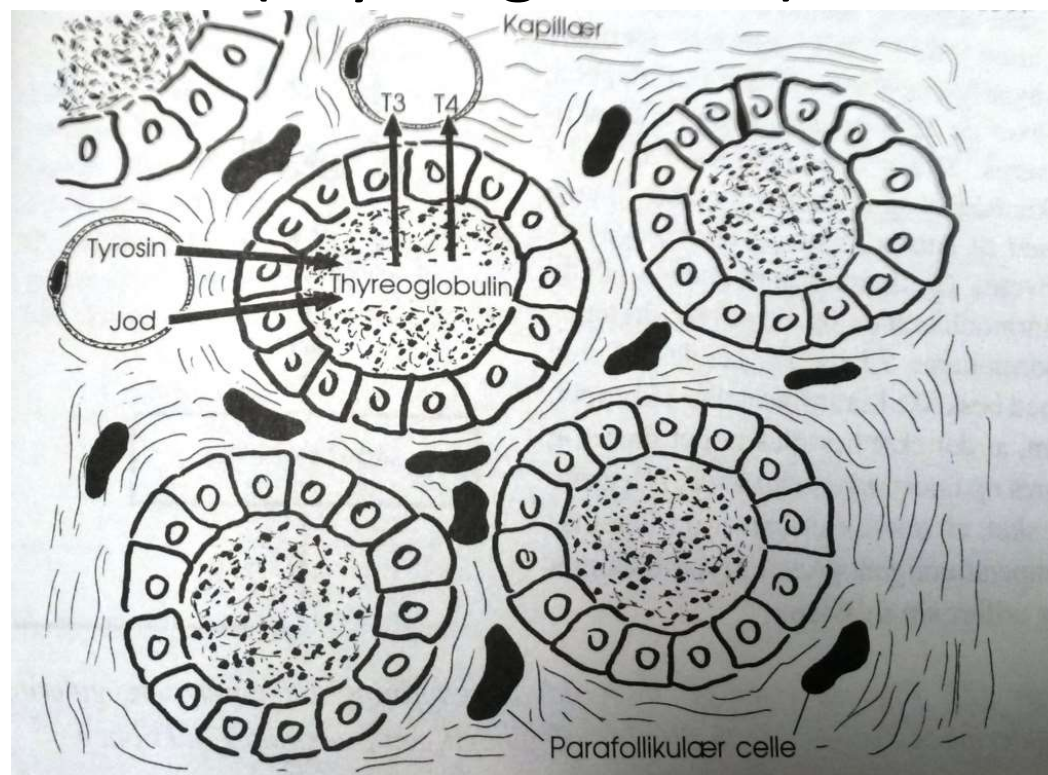
- Thyreoglobulin omdannes til T3 og T4
- Omdannelse via et proteinspaltende enzym der er under indflydelse af TSH
- T3 og T4 frigivelse styres altså af TSH
- TSH = Tyroidea Stimulating Hormone



# [glandula thyroideas opbygning]

Folikler

Endokrine celler (thyreoglobulin)



# [gl. thyroideas virkning]

- Stofskifte
- Legemstemperatur
- Individets udvikling