

Anholt Race 2021

Banebeskrivelse

SEJLADSBEGRÆNSNINGER

Overtrædelse af sejladsbegrænsningerne kan medføre tidsstraf eller i særlige grove tilfælde diskvalifikation. Alle sejladsbegrænsninger betragtes som hindringer eller mærker i banen. Observerede overtrædelser vil ikke blive signaleret.

ÆNDRINGER TIL 'Begrænsninger'

Begrænsninger der er tilkommet siden disse bestemmelser er udgivet, vil blive meddelt på det elektroniske notice board på www.sjaellandrundt.dk.

Ændringer af væsentlig betydning vil blive meddelt ved registreringen.

TRAFIKSEPARERINGSSYSTEMER (regel 56.2)

En båd skal overholde regel 10, Trafiksepareringssystemer, i De Internationale Søvejsregler.

Sejlads er forbudt i trafiksepareringssystemet i nordlige Øresund.

SUNDET NORD (Se under punktet "Sundet, nordlige del" Fig. 3)

Trafikseparationslinjen W1 – W4 må ikke overskrides

Overskridelse kan ved observation medføre tidstillæg eller i grove tilfælde diskvalifikation og muligvis bødepålæg fra myndighederne på ca. 6000 kr., hvis kystbevogtningen er i området.

STARTOMRÅDE

Startlinjen vil være udlagt nord for Helsingør Nordhavn mellem Helsingør Nordhavn og Hellebæk.



Figur 1

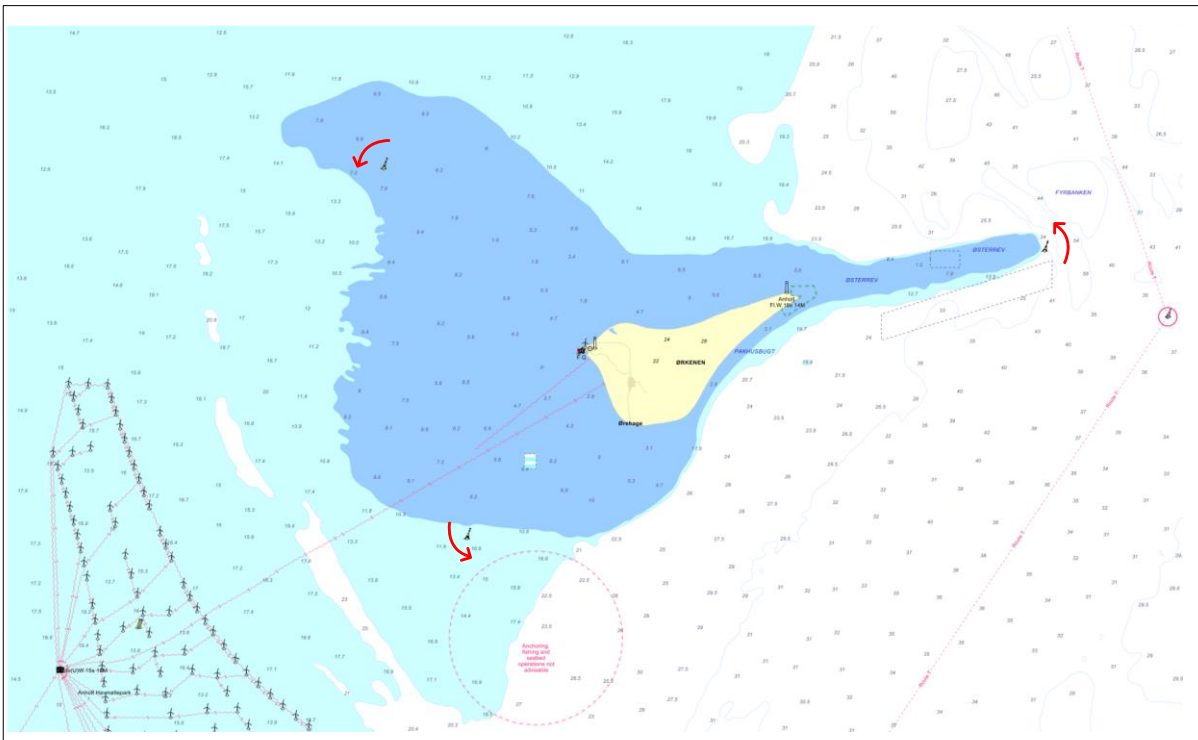
ANHOLT

Anholt passerer om bagbord.

Øster Rev: Østbøje (Q(3)W.10s) holdes til bagbord.

Vestbøje (YBY) NV for Anholt holdes til bagbord.

Sydbøje(Q(6)LFI.15s) SV for Anholt holdes til bagbord.

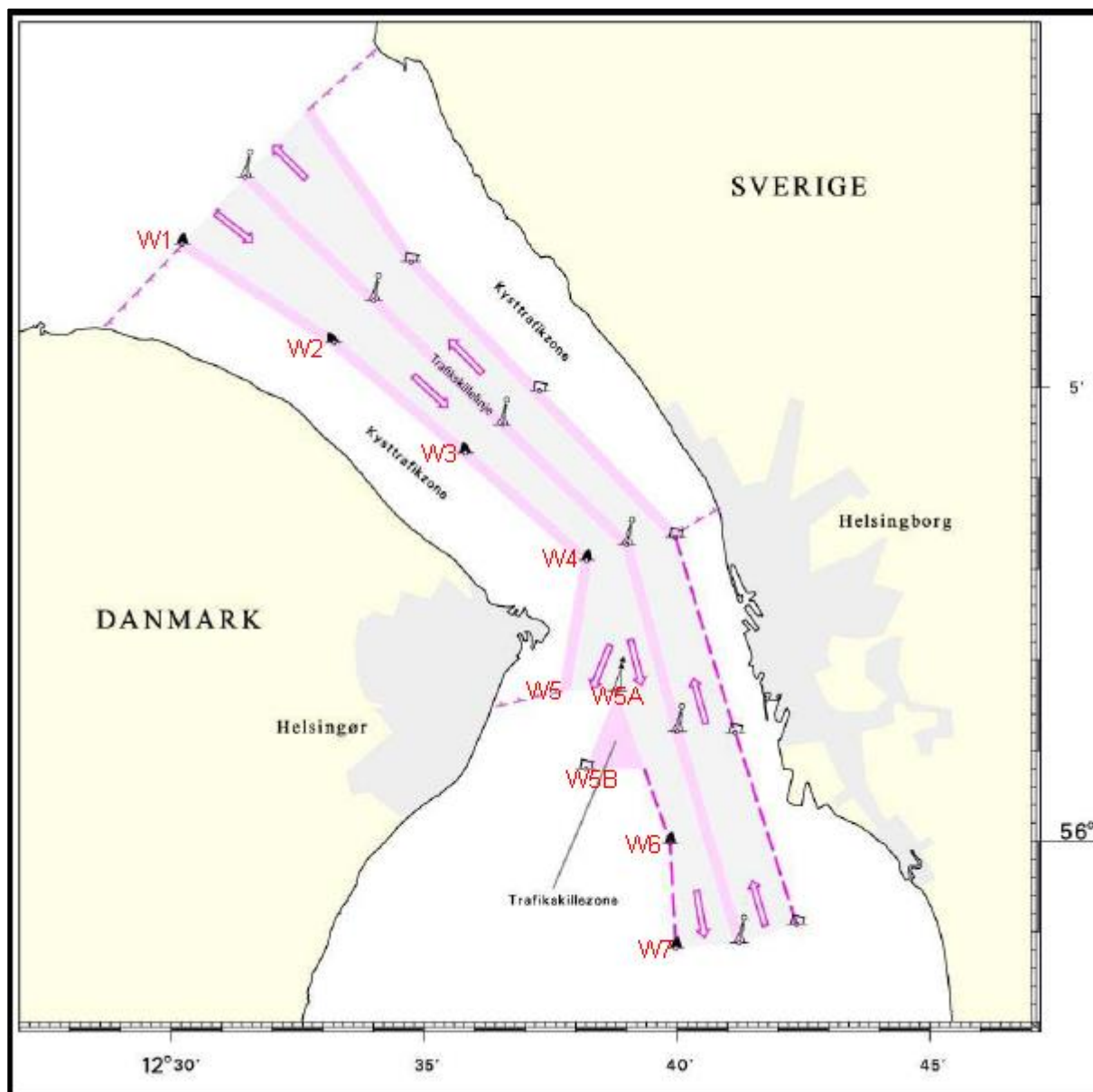


Figur 2

SUNDET, nordlige del

Der skal sejles vest om W1, W2, W3, W4

Sejlad i trafiksepareringen og nær enderne samt i Trafikskillezonen er forbudt.



Figur 3

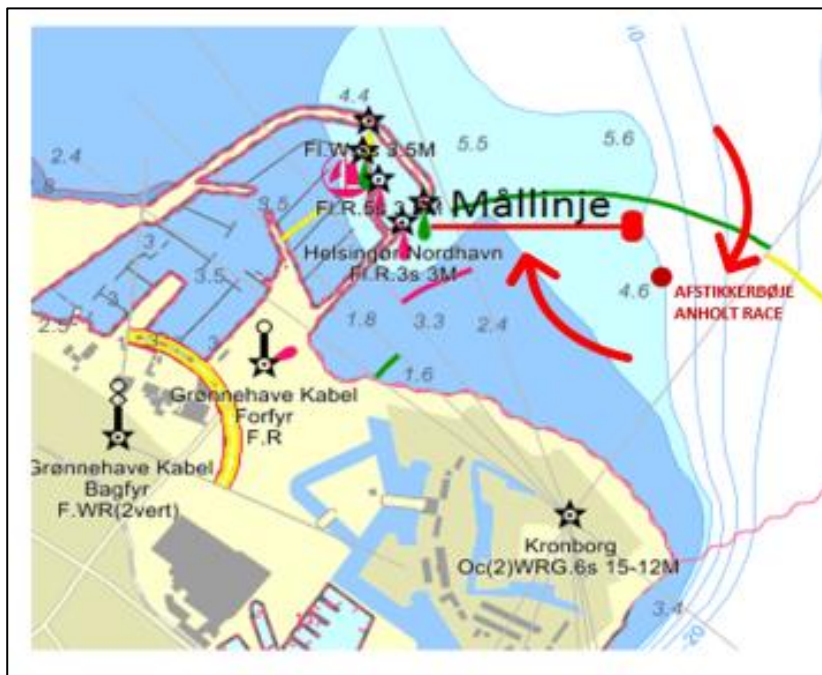
MÅLOMRÅDET

(Husk at notere GPS tidspunkt for målgang i logbog)

Mellem orange bøjede udlagt ud for Helsingør Nordhavn og dommertårn.

Om natten er bøjene forsynet med hvidt blink eller direkte belyst.

Både der deltager i Anholt race benytter samme mållinje som Sjælland Rundt. Derfor sejles der syd om viste afstikkerbøjede med bøjene til styrbord inden mållinjen krydses.



Figur 4